

①

\* LE TITRE ? SURPRISE ! (voir pages suivantes)

**ÊTES-VOUS CERTAINS  
D'ÊTRE AU COURANT  
DE TOUT CE QUI SE  
PASSE...**

**DANS**

**VOTRE**

**QUARTIER**



**PENSEZ-VOUS...**

**QUE TOUT  
VA  
POUR  
LE  
MIEUX  
ET...**

**...N'AVEZ-VOUS  
RIEN  
A DIRE ?**



**Chaque habitant d'un quartier a le droit et même le devoir de savoir ce qui s'y passe, de donner son avis, de proposer son aide pour que tous puissent y mieux vivre...**

Il faut donc informer les habitants

et puis leur donner la parole



Bon! Faut d'abord se concerter...

La vie d'un quartier ça dépend

de ses habitants

Nous on le voudrait plus vivant!

Plus dynamique!

Mais quel meilleur moyen que publier... une «feuille de chou!».



NOTRE RUBRIQUE:  
UNE « ASSOCIATION » SE PRÉSENTE:

# un comité de quartier...



## **NOUS SOMMES DES HABITANTS DU QUARTIER, COMME VOUS**

de tous âges, professions, croyances, couleurs, options politiques...

On se retrouve, au moins une fois par mois, au centre social  
LA MAISON 137, rue de Lille  
(le premier jeudi de chaque mois à 19 h).

## **ON SE SENT RESPONSABLES DE NOTRE VILLE, DE NOTRE QUARTIER**

On fait avancer les problèmes urgents que les autres habitants nous soumettent.

On cherche à comprendre le POURQUOI et le comment des décisions qui sont prises, et on y parvient.

On s'informe des projets sur le quartier et on vous informe.

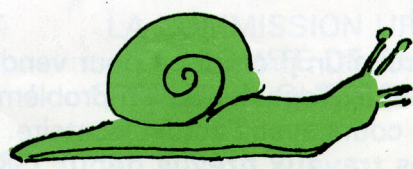
On prépare des moyens pour participer aux décisions qui nous concernent, et pour vous permettre d'y participer (urbanisme, voirie, équipements, etc...).

## **ON SE SENT RESPONSABLES DE LA VIE DANS LE QUARTIER**

Quartier-dortoir, quartier-voies de circulation, chacun chez soi, chacun pour soi...

NON: nous voulons un quartier où ça vit, ça remue, ça communique...

On a des projets de fêtes, d'activités, de manifestations diverses, variées, passionnantes...



# LES DOSSIERS DU QUARTIER: LE PROJET «CROUY»: UNE FILA

**DANS CHAQUE NUMÉRO TRIMESTRIEL, NOUS VOUS PRÉSENTERONS UNE SYNTHÈSE «D'UN DOSSIER D'ACTUALITÉ» DE NOTRE QUARTIER**

Nous avons rencontré les techniciens urbanistes responsables du projet: voici leurs réponses à nos questions:

## **POURQUOI CE PROJET? LE POINT DE VUE DES AMÉNAGEURS**

- La crise économique... ce sont des emplois qui s'en vont et des bâtiments sous-utilisés ou laissés à l'abandon. L'idée de départ: **recréer des emplois** en réutilisant les «friches industrielles».
- Les villes dortoirs et les zones industrielles à la périphérie: on en revient. C'est une vie coupée en tranches... Tandis que les activités économiques bien intégrées dans la ville amènent une **meilleure qualité de vie**.
- Pour la filature, rue de Crouy, les planchers ne sont pas assez résistants pour installer des machines lourdes. Alors, on va «réhabiliter» c'est-à-dire réaménager en logements, bureaux, et commerces.

## **QUI VA PAYER ?**

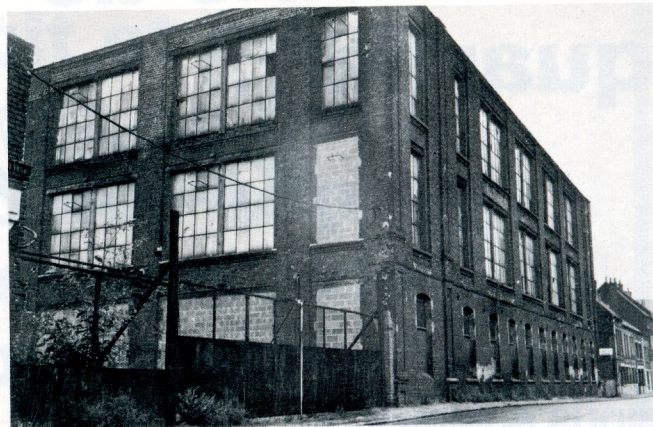
- La commune (vous et nous) a racheté l'usine et ses dépendances (un bon prix, nous dit-on!) elle prendra à sa charge la voirie, les espaces verts, l'éclairage.
- L'Etat paye les travaux d'aménagement qui sont ensuite «remboursés» par les loyers des occupants. Un «surcoût» éventuel, c'est-à-dire un dépassement du budget, serait à la charge de l'état pour 60% et de la Communauté Urbaine de Lille pour 40%.

## **DES LOGEMENTS ET DES COMMERCES POUR QUI?**

- Les logements seront vendus en prêts d'accession à la propriété (P.A.P.).
- Commerce de voisinage (épicerie, légumes, boulangerie, etc...)

## **QUAND ?**

La mairie recherche un promoteur pour vendre les commerces et les logements. Un problème juridique est en cours avec l'actuel locataire. **Démarrage des travaux prévus début 1981.**



## **PROJET «CROUY»: FICHE TECHNIQUE**

- Usage actuel: stockage de chocolats (mm!)
- Sous-occupation importante des locaux. espaces non-couverts importants autour du bâtiment principal, surface totale 9000 m<sup>2</sup>.

### **BÂTIMENT PRINCIPAL**

Cinq niveaux, structure initiale murs et voûtes en briques, surface développée 12 000 m<sup>2</sup>, surface au sol 3 330 m<sup>2</sup>, (37 m × 90 m environ).

Plancher en briques poteaux de soutien en fonte.

Hauteur plafonds actuels: 3,10 m à 4,10 m. Bon état général.

### **AMÉNAGEMENTS PRÉVUS**

- 40 logements tous types, à vendre en accession à la propriété (P.A.P.) sur 3759 m<sup>2</sup>.
- Une dizaine de commerces de «voisinage» (légumes, boulangerie, épicerie, etc...), 100 m<sup>2</sup>, par lot, galerie couverte.

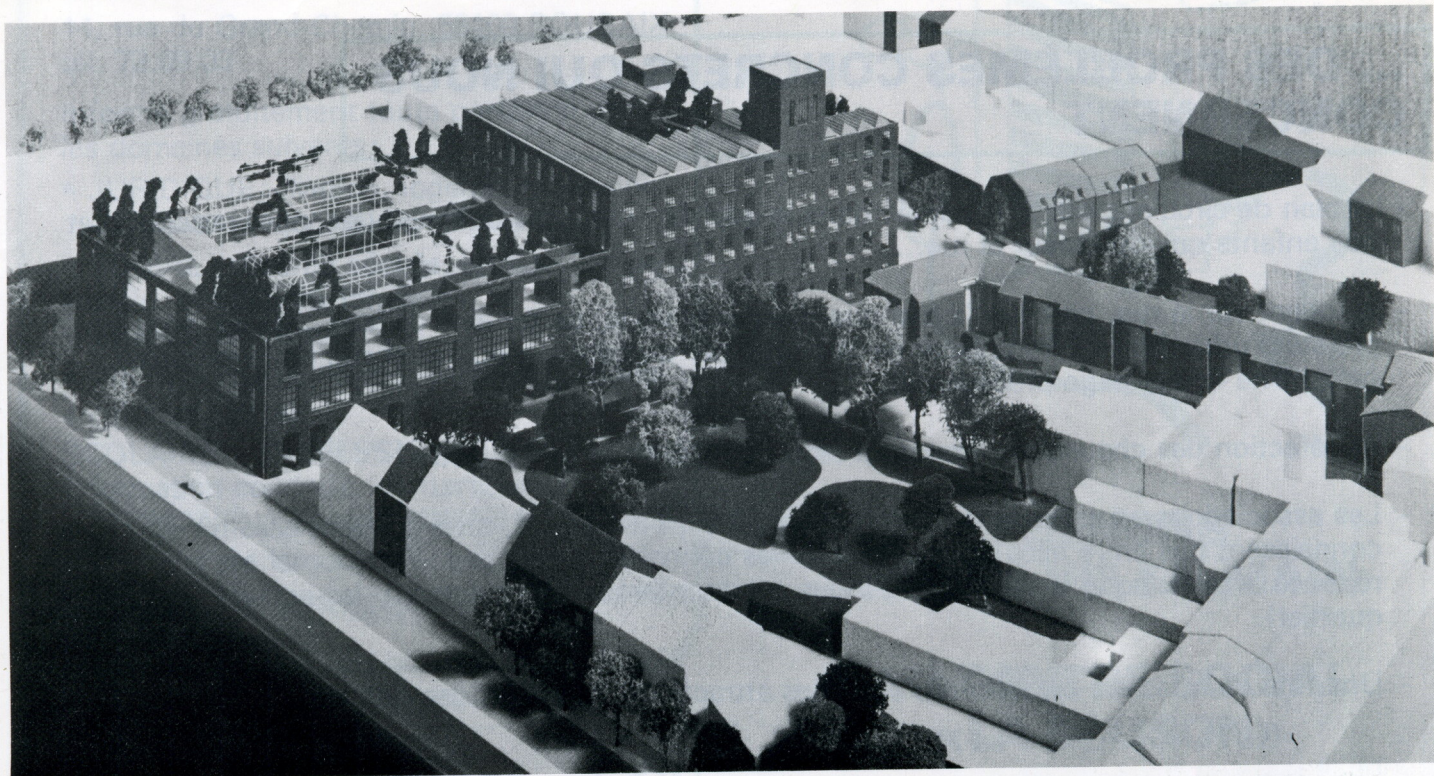
### **AVIS AUX AMATEURS !**

- Des bureaux (2770 m<sup>2</sup>)
- Le reste de la surface: usage non prévu pour l'instant (± 5000 m<sup>2</sup>).
- Aires de jeux sur les terrasses supérieures.

### **BÂTIMENTS ANNEXES SUR LA SURFACE**

Rasés pour espaces de circulation, parking 61 places. 26 logements alignés (R. + 2).

**MAÎTRE D'ŒUVRE: SAHRNORD (H.L.M.).**



## NOTRE AVIS, NOS RÉACTIONS

Un projet intéressant à première vue qui devrait ranimer le quartier. Des architectes novateurs. Nos questions :

### QUI VA Y HABITER ?

C'est le prix de vente des logements qui en décidera. On ne le connaît pas. Il y a un risque : la dégradation progressive de l'ensemble. Les H.L.M., qui détiennent toutes les « cartes » en main, peuvent y reloger pas à pas les familles les plus défavorisées uniquement, créant comme ça c'est déjà vu, un ghetto.

**N. B.** La politique de la ville : rééquilibrer sociologiquement Roubaix.

Derrière cette formule pudique : les immigrés. Nous manquons d'éléments pour en parler (les bonnes volontés étrangères sont attendues).

Nous n'éluons pas la question.

Notre idée de départ : négocier lucidement des solutions avec tous les partenaires concernés, surtout les immigrés.

Ne plus subir de décisions imposées d'en haut.

## QUELS COMMERÇANTS ?

Choisir en fonction du marché et de la concurrence ?

Vendre à tout preneur ?

Garde-t-on en mémoire les écueils de Roubaix 2000 ?

## ET LES HANDICAPÉS ?

Roubaix n'est pas à l'avant-garde à ce propos (cf. l'escalier de la nouvelle poste), va-t-on y penser pour « Crouy ».

## DES ÉQUIPEMENTS COLLECTIFS ?

Il reste des m<sup>2</sup> pourquoi pas une crèche, une halte-garderie, un L.C.R., un club de jeu, un local pour associations, etc...

## CONSÉQUENCES SUR

### LA CIRCULATION DANS LE QUARTIER ?

40 logements, des commerces, des bureaux, ça veut dire des voitures, des camions...

Et le plan de circulation ?

## QUE FAIRE ?

Participer aux négociations. Informer et s'informer. Faire participer les riverains, les futurs habitants, un projet. Nous allons nous y employer.

LA COMMISSION URBANISME  
DU COMITÉ DE QUARTIER  
EPEULE - ALOUETTE - TRICHON.

## ... DES PROBLÈMES CONCRETS QUI NOUS CONCERNENT

- Le plan de circulation et la sécurité: dans le quartier, des sens uniques, des voies rapides... et nos enfants qui jouent sur la rue...
- Ils jouent sur la rue, parce qu'il manque d'espaces verts, de terrains de jeux... Quels sont les projets d'urbanismes? Remplacer de la brique par du béton... pourquoi pas de la verdure? (voir usine Crouy page précédente).
- La réfection des chaussées: pourquoi cette rue refaite et pas la nôtre?
- Les associations et activités dans le quartier: il y en a pas mal, mais souvent elles ne se connaissent pas entre elles et peut-être ne les connaissez-vous pas... ce journal est une réponse à ce manque d'information (nous y présenterons régulièrement les activités du quartier).
- Une fête du quartier, en plein air, avec des attractions, des jeux, des danses?...

## LES IDÉES, LES PROJETS NE MANQUENT PAS...

Vous vous sentez concernés, venez nous voir, écrivez-nous (ce journal est le vôtre... si vous avez quelque chose à y dire, nous le dirons ici).

On est là pour revendiquer un quartier à notre idée, avec vous, pour faire des propositions constructives. Rejoignez nous pour participer à l'élaboration de ces propositions.

Plus on sera nombreux à se faire entendre... Tenez... on vous tend la plume...



## BOÎTES AUX LETTRES SONNETTES A TIRER

- Mme DESTAERKE  
14, place Ed.-Roussel
- Mme DUMERY 109, bd Montesquieu
- Mme DELESALLE  
Centre Social LA MAISON  
137, rue de Lille
- M. VIENNE Centre Social LA MAISON  
137, rue de Lille
- M. FAGNOT 43, rue Saint Roch
- M. GERNIGON 95, rue de l'Industrie
- Mme GROULT 9, rue Charles Quint
- M. HAGUI 24, E/51 rue de Wasquehal
- Mme DUBOIS 6, rue de Rohan
- M. MARCHAL 13, rue de Rohan
- M. ROGIER 28, rue du Grand Chemin
- Mme MASSON 19, rue Charles Quint
- Mme THIRION 63, rue Vauban
- Mme MANOURY 7, bd Montesquieu
- M. DEBEIR 48, rue de Wasquehal
- M. VANHECKE 20, rue Cugnot

... la liste n'est pas limitative, si nos activités vous intéressent.

## LE CENTRE D'INFORMATION FÉMININ

14, rue du Grand-Chemin, 59100 ROUBAIX  
tél. 73.09.03

Informe gratuitement toute personne dans les domaines suivants;

- JURIDIQUE : filiation, logement, pension alimentaire, succession, législation...
- SOCIAL : sécurité sociale, retraite, aide sociale, prestations familiales, handicapés, santé...
- VIE PRATIQUE : loisirs, vacances, sports.
- ORIENTATION SCOLAIRE, PROFESSIONNELLE : formation continue, réinsertion...

PERMANENCES : MARDI AU VENDREDI  
9 h 30 à 11 h 30

ENTREZ... UN RENSEIGNEMENT  
NE CÔUTE RIEN!



## PRENONS NOTRE VIE EN MAIN

### AU CENTRE SOCIAL «LA MAISON»

137, rue de Lille, ROUBAIX  
Tél. 70.47.36

### POUR NOTRE TITRE... VOUS AVEZ DES IDÉES?

Envoyez-les nous!  
1 bouteille de  
Champagne  
au titre retenu...



### UN COMMUNIQUÉ DU CENTRE SOCIAL LA MAISON

Le journal « Les échos de la maison », publié tous les deux mois par le Centre Social, se limitera dorénavant à un rôle de trait d'union entre le Centre et les associations.

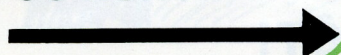
Les rapports, dialogues avec la population incombant désormais au présent journal, à la rédaction duquel nous participons.

### DANS NOTRE PROCHAIN NUMÉRO UNE RUBRIQUE: COURRIER DES LECTEURS

Tout sujet qui a rapport avec la vie du quartier est le bienvenu.

### CONTENTS DU QUARTIER ? DU JOURNAL ? OU NON ?

... à vos plumes!



### LE COIN DES RÉDACTEURS



Ce premier numéro a été réalisé par un comité de rédaction issu d'associations du quartier :

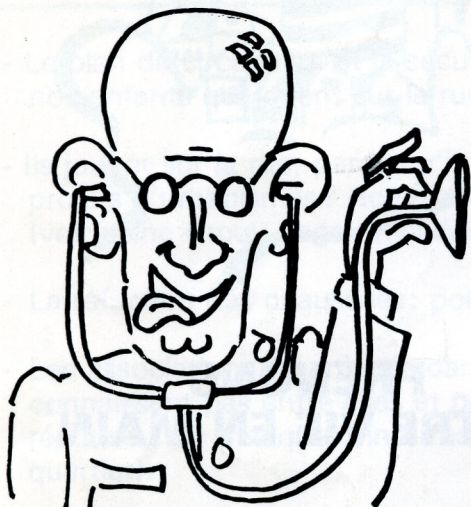
- LE CENTRE SOCIAL LA MAISON
- LE FOYER L'OASIS
- LE CLUB DE L'ÉPEULE
- LE COMITÉ DE QUARTIER
- L.C.R. DESCARTES BEAUMARCHAIS.

Liste non limitative.

BOÎTE AUX LETTRES : 137, rue de Lille.



Si tu te sens pas bien...



## 12 MÉDECINS GÉNÉRALISTES...

- **P. BOUQUET** 24, rue Richelieu..... 70.76.45
- **A. CAMPAGNE** 113, rue de l'Epeule..... 70.94.43
- **J.-J. CANOT** 65 bis, rue du Trichon..... 73.14.39
- **P. LECRU** 107, rue Inkermann..... 70.60.49
- **P. LEFEBVRE** 37 et 41, rue des Arts..... 70.51.55
- **M. MACAIGNE** 37, rue des Arts..... 75.59.07
- **A. MALANDAIN** 9, rue Descartes..... 70.74.09
- **J. MAURY** 6, rue de Lille..... 70.71.75
- **R. PICAT** 31, rue Inkermann..... 70.44.64
- **A. BRICHE** 24, rue Richelieu..... 70.76.45  
73, rue de l'Industrie
- **E. SIMON** 61, rue de Lille..... 70.00.13
- **G. TOURON** 133, rue de l'Epeule..... 70.94.43

Et ensuite...



## 8 PHARMACIENS DANS LE QUARTIER

- **R. GODDEFROY** 178, rue de l'Epeule..... 70.82.43
- **R. LOMBAERT** 126, rue de l'Epeule..... 70.95.65
- **J. TRUFFAUT** 85, rue de l'Epeule..... 70.64.99
- **M<sup>r</sup> BOUTEMY** 15, rue du Chemin-de-Fer..... 70.55.72
- **Pharmacie mutualiste** rue des champs
- **R. HUVENT** 32, rue du bois..... 70.42.19
- **A. DEVIC** 81, rue de Lille..... 70.76.30
- **M. LELONG** 172, rue de Lille..... 41.80

Ça ne vas pas mieux?

Alors...

## LES PERMANENCES DU CENTRE D'ACTION SOCIALE

(ancien bureau d'aide sociale)

- 52, rue Watt:  
mardi matin de 9h à 11h  
jeudi matin de 8h45 à 11h30
- 4, rue Jules-Deregnacourt  
samedi matin de 10h à 11h30

Renseignements: 70.18.04  
70.87.11

Vous accorde des aides financières si vous n'avez plus de sous pour:

- l'HOSPITALISATION
- l'AIDE AUX INFIRMES, A L'ENFANCE
- les ALLOCATIONS MILITAIRES.

Ramenez tous vos papiers pour ouvrir un dossier.

... UNE PAGE A DÉCOUPER  
ET A RANGER SOIGNEUSEMENT.

A BIENTÔT!