

**N'hésitez pas !! Ne commandez**

vos **COMPLETS** qu'à

**LA FABRIQUE DU VÊTEMENT**

130, rue Faidherbe, LA MADELEINE-lez-LILLE

à 4 minutes de la Gare de Lille, Tramways Mongy (arrêts rue de la Plaine ou avenue Saint-Maur)

PAR SON INSTALLATION TOUTE MODERNE, SON PERSONNEL CHOISI, SES OUVRIERS et OUVRIERS DIPLOMÉS, ELLE PEUT VOUS OFFRIRE UN COMPLET SUR MESURE AVEC DEVANTS INDEFORMABLES, DEPUIS SES BELLES SÉRIES à 35, 38, 45, 48, 60 et 70 FRANCS. **29 fr.**

40% MEILLEUR MARCHÉ QUE PARTOUT AILLEURS

Grand choix de Complets pour HOMMES, JEUNES GENS et ENFANTS 0172 PAS D'INTERMÉDIAIRES

**BLOUSES de LINGERIE**

Des premiers rayons du soleil d'été, les Élégantes adoptent la Blouse de Lingerie. Elle plait par sa simplicité, sa fraîcheur, elle est toujours d'une réelle élégance



DESCRIPTION DE QUELQUES MODELES AVANTAGEUX :

- 3.95 N° 1100. — En nanouek blanc, col rond, garni plis, boutons et bordure pékin couleur (noir et blanc, marine et blanc, mauve et blanc, vieux bleu et blanc.
- 4.50 N° 1005. — En nanouek blanc, garni plis et boutons Lingerie, petit col brodé et jours ; tout blanc.
- 5.50 N° 1010. — En nanouek garni joli entredeux fil brodé main au col et manches, petits plis, boutons Lingerie.
- 7.75 N° 7418. — En mousseline blanche, col rond garni Valenciennes, entredeux Irlandais, boutons nacré, petits plis, manches trois quarts. Fermé devant.
- 9.75 N° 1003. — En mousseline blanche, forme croisée ; gilet et col brodé main (broderie anglaise) boutons crochets, petits plis. Manches 3/4.

En indiquant la taille et joignant le prix le modèle choisi sera adressé immédiatement et franco

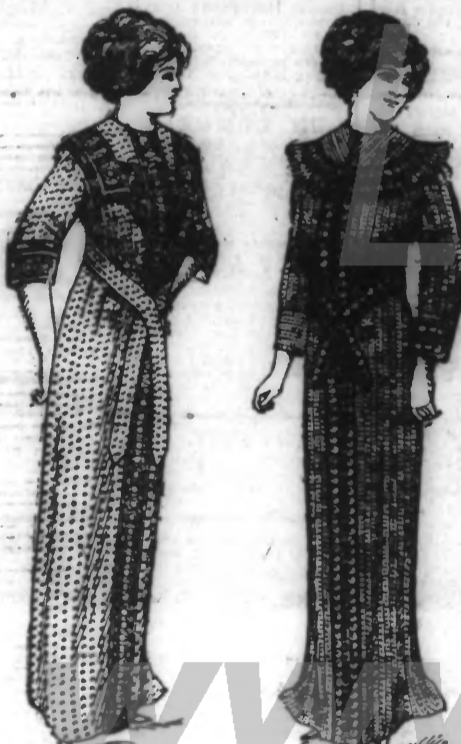
**A la Pensée ROUBAIX**  
4-6-8-10-12, Grande-Rue

**RHUMATISMES & NEURALGIES**

ET TOUTES LES MALADIES...  
CACHETS DE L'HERMITE

La plus puissante Antirhumatisme et Antineuralgique connue...  
Bureau général : F. LEVIGNE, pharmacien, 5, Place Sathonay - LYON

**Pierre MARCHAL**  
38-40, rue Esquermoise, Lille



- V. PEIGNOIR en très belle satinette anglaise, impression blanche sur fond noir, marine, nattier, violine, orné bande **9.50**
- Le même en très belle percale **5.90**
- R. PEIGNOIR en très belle crêtonne, impression blanche sur fond noir, marine, nattier, orné plissé et bande **4.90**

Entrée Libre 0174 Prix Fixe

A VENDRE PAPIER imprimé édition à plat : très propre Environ 1.500 kilos. S'adresser, 15, rue d'Angleterre, Lille.

**AVIS divers**

**BONS CABARETIERS** sont demandés pour ouvrir Maisons d'avenir. Ecrire au bureau du journal, 1, rue des Sept-Agaches, Lille, aux initiales S. X. 8883

**TONDEUSES de GAZON** Réparations soignées. Choix de tondeuses neuves de 1<sup>re</sup> marques. M<sup>me</sup> François, 54, r. de Lannoy, 97, Roubaix, 875

**CONSERVE ŒUFS** Revient 1 fr. pour 300 œufs. Appar. complet 12 fr. 25. Lille Cormorant, r. Nationale 204 6761

**NE SOUFFREZ PLUS des CORS** dus de perdrir, durillons, avec le merveilleux PAPIER CHASSASGONNÉ de M. LANGLADE, r. Thémis, 8, Lyon. Franco 1 fr. en timb. 8249

**LAINES A TRICOTER** Un essai vous permettra de constater que la laine vous en procurer dans de bonnes conditions. Laines pour œuvres de bienfaisance et pour tricoteuses. Envoi franco et gratis d'échantillons. L. Guehars, 274, rue de Tourcoing, Maroquin-Barouil (Nord) 8640

**VINS DE CHOIX** Ecrivez J. Pignatton, à Montpellier, en vous recommandant de ce journal, vous recevrez gratis intr. catal. ill. et conditions de prix spéciales 0214

**MACHINES A COUDRE.** Maison de confiance. Durkopp, grande vitesse et autres marques. Atelier de réparations. A. Raquet, 35, rue du Marché. 691

**SEMENCES** Petagros, Fourrages de Fleurs

**SPECIALITE** pour PRAIRIES et VELOUSES Succès toujours garanti ENGRAIS pour Jardins A. DIDERMEAN-QUESTU 5, r. des Sept-Agaches, Lille. Extirmeur des Rats 0 fr. 80 franco par poste 023-1

**MACHINES A COUDRE** Vélo Voitures d'enfants J. Pignatton, Mécanicien, 102, rue de Paris. Réparation prix réduit. Vélo Rouleurs, autres bois, gaz de bois, depuis 100 francs. — Machine au pied depuis 70 francs. — Voitures depuis 30 francs. — Toutes ces Machines sont neuves. 023

**A CEDER** A Lille, maison de négoce tenue de père en fils, justifiant de beaux bénéfices. Convient à fils de famille disposant de 50 000 francs. 074-36

**EPICERIE** à céder après fortune. Affaires : 65 000 fr. tout au comptant. Ecrire au bureau du journal, 1, rue des Sept-Agaches, aux initiales A. L. 8900

**A CEDER** Lille, épicerie fines, comestibles, légumes, liquides, vente 100 francs par jour. Reprise 6 000 fr. Convient à ménage travailleur. Pas d'agences. Cause départ. Ecrire au bureau du journal, 1, rue des Sept-Agaches, Lille, aux initiales P. F. 074-36

**MAISON DEFLOU** 5, rue de la Gare, ROUBAIX Malgré la hausse des cours, les chaussures à prix unique sont toujours vendues aux anciens prix : Dames ..... 9 fr. 50 Hommes ..... 10 fr. 50 0244

**LE CURÉ** de Bornes (Nièvre) indique gratis comment acquérir même étranger, apprendre seul et vite anglais, allemand, italien. 066

**PANIER PRIMEURS DE PENTECOTE** 1 beau poulet de grain prêt à rôtir copieux pour 6 personnes, 1 pâté foie gras, 1 galantine gibier truffée, 1 saucisson de ménage, 1 kilo petits pois frais, 2 boîtes belles asperges argentées, 6 asichauts, 6 belles salades, 1 fromage, 6 oranges, 1 dessert extra. — Expédié franco contre mandat 10 \$5. Assortiment Primeurs, 718, Terrabe, 8, Nîmes (7<sup>e</sup> année). Téléph. 5.74. 0230

**UN PRETRE CHARITABLE** offre de faire connaître gratuitement le moyen infailible de guérir les Maux d'Estomac, Ulcères, Agacés, Constipations, Gastrites, Gastralgies, Vomissements, Diarrées, Vertiges, Goutte, etc. M. BERQUET, curé de Beaumont, par Inchy (Ardennes) 8143

**GRANDS MAGASINS D'AMEUBLEMENTS Delmotte-Werner** LILLE - 10, rue Faidherbe, 10, - LILLE Grand Prix : Tourcoing : 1906 - Téléphone 9.35 Véritables Bureaux Américains « FORWARD » les mieux faits, les moins chers Envoi de Catalogue Illustré Depuis 19 fr. 023-1

**Grands Magasins des CHAUSSURES LECONTE**

LILLE 10, rue Neuve, 10

VALENCIENNES 22-24, rue Saint-Géry, 22-24



DU 4 Mai AU 11 Mai



**VENTE-RECLAME**  
Aperçu de quelques Prix :

<p><b>BOUTONS TIGE</b> cheveau glacé, grande coupe sans couture en veau box-calf souple, bout mode vernis, double semelle cousue, façon main point découvert (article garanti entièrement tout cuir neuf et peuvent se ressemer).</p> <p>12.90</p>	<p><b>BALMORAL DERBY AMERICAIN</b> tout veau box-calf, noir ou jaune, double semelle cousue façon main (article garanti entièrement tout cuir neuf et peuvent se ressemer plusieurs fois).</p> <p>39 à 46, 12.90</p>
<p>Le même genre, mais tout en veau box-calf JAUNE, 39 à 46</p> <p>12.90</p>	<p><b>BOUTONS</b> tout cheveau jaune, talon Louis XV, semelle cousue, 36 à 41</p> <p>5.90</p>
<p><b>RICHIEUX</b> forme américaine, glacé souple, bouts vernis, talons bottier en cuir, 35 à 41</p> <p>5.90</p>	<p>Le même genre, avec talon haut, en cuir, 36 à 41</p> <p>5.90</p>
<p><b>CHARLES IX</b> glacé souple, trois barrettes avec boutons sur chaque barrette, semelle douce sur deux formes, talon bottier en cuir, 35 à 41</p> <p>5.90</p>	

Les Personnes ne pouvant se déplacer pour venir à Lille et Valenciennes peuvent nous demander notre grand Catalogue général qui leur sera envoyé franco. Ce CATALOGUE, véritable étalage, contenant la photographie de toutes les dernières nouveautés en chaussures, permet de fixer son choix sans se déranger; nous donnons également les indications nécessaires pour prendre soi-même les mesures sans erreur possible. Nous rappelons encore que tous nos articles étant garantis, nous remplaçons toute chaussure qui, par hasard, ne donnerait pas entière satisfaction à l'usage, il suffirait d'en faire la réclamation.

**NOS PRIMES**  
pendant la Vente Réclame

TASSE DE JEUNER en faïence décorée offerte pour un achat de 8 FR.

6 VERRES GOBELETS demi cristal offerts pour un achat de 20 FR.

Vu par nous, Maire de la Ville de Lille, pour la légalisation de la signature de M. Ch. Ver...