

# Un Jubilé de Vingt-Cinq Ans

C'est-à-dire un quart de siècle de succès grandissant, atteint sans fausses promesses, sans grand tapage, sans pancartes colossales, par les Savons **NOTRE-DAME DE LA TREILLE, PARIS-MÉNAGE** et **LUMINOL**  
 CRÉATEUR : **VICTOR VAISSIER**

Les étrangers les imitent. Nul ne les égale.

50.000 francs à qui prouvera que les Savons Notre-Dame de la Treille, Paris-Ménage et Luminol ne sont pas les plus purs du monde entier, les plus neutres et les plus hygiéniques pour le Linge et le Ménage.

GRANDS MAGASINS DES

## Chaussures LECONTE

10, Rue Neuve, 10  
 \* LILLE \*

22-24  
 RUE Saint-GÉRY  
 Valenciennes



10, Rue Neuve

DU  
**27 Avril**  
 AU  
**11 Mai**



22-24, Rue St-Géry

### VENTE-RECLAME

Aperçu de quelques Prix :

#### Boutons tige

cheveau glacé, grande coupe sans couture en veau box-calf souple, bout mode vernis, double semelle cousue, façon main, point découvert (article garanti entièrement tout cuir neuf et pouvant se ressembler).



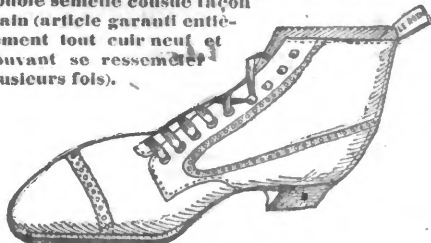
12.90

Le même genre, mais tout en veau box-calf JAUNE, 39 à 46

12.90

#### Balmoral Derby Américain

tout veau box-calf, noir ou jaune, double semelle cousue façon main (article garanti entièrement tout cuir neuf et pouvant se ressembler plusieurs fois).



39 à 46

12.90



**RICHELIEU** forme américaine, glacé souple, bouts vernis, talon bottier en cuir, 35 à 41.

5.90



**BOUTONS** tout cheveau jeune, talon Louis XV, semelle cousue, 38 à 41.

5.90

Le même genre, avec talon haut en cuir, 39 à 41.

5.90



**CHARLES IX** glacé souple, trois barrettes avec motifs sur chaque barrette, semelle cousue sur deux formes, talon bottier en cuir, 35 à 41.

5.90

Les Personnes ne pouvant se déplacer pour venir à LILLE et VALENCIENNES PEUVENT NOUS DEMANDER NOTRE GRAND CATALOGUE GENERAL QUI LEUR SERA ENVOYÉ FRANCO. CE CATALOGUE, VÉRITABLE ÉTALAGE, CONTENANT LA PHOTOGRAPHIE DE TOUTES LES DERNIÈRES NOUVEAUTÉS EN CHAUSSURES, PERMET DE FIXER SON CHOIX SANS SE DÉRANGER : NOUS DONNONS ÉGALEMENT LES INDICATIONS NÉCESSAIRES POUR PRENDRE SOI-MÊME LES MESURES SANS ERREUR POSSIBLE. NOUS RAPPELONS ENCORE QUE TOUTS NOS ARTICLES ÉTANT GARANTIS, NOUS REMPLAÇONS TOUTE CHAUSSURE QUI, PAR HASARD, NE DONNERAIT PAS ENTIERE SATISFACTION À L'USAGE : IL SUFFIRAIT D'EN FAIRE LA RECLAMATION.

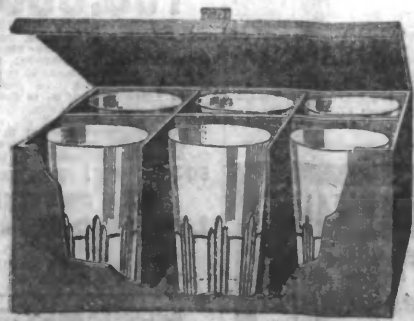
## NOS PRIMES pendant la VENTE-RECLAME!



**TASSE Déjeuner** en faïence décorée  
**OFFERTE**  
 pour un achat de **8 francs**

**6 Verres Gobelets**  
 demi-cristal

**OFFERTS**  
 pour un achat de **20 francs**



#### Insertions Légales

##### CESSIONS

**Premier Avis**  
 Suivant acte du 1er mai 1913, M. VANWASSENHOVE Leon a vendu son fonds d'Estaminet, situé à Lille, rue de Jules, 132 (au n° 17 de la rue), à M. VERBURCH, demeurant à Lille, rue des Sarrazines, 86, cour Wagram, 3. Les oppositions seront reçues chez M. G. DENNEQUIN, rue Brasseur, 6, à Fives. 14788-6

**Premier Avis**  
 Suivant acte du 1er mai 1913, M. VANRECKESR Arthur a vendu son fonds de **BUVETTE** situé à Fives-Lille, rue du Long-Pot, 7 (au n° 11 de la rue), à M. MERCIER-DENNEQUIN, demeurant à Seclin, rue de Lille, 12. Les oppositions seront reçues chez M. DENNEQUIN, rue Brasseur, 6, à Fives. 14788-6

##### Trouvé!

Trouver le choix. Avoir meilleur, payer moins cher, se disent les marchands qui achètent les blouses, tabliers et jupons à la maison de gros : **L. MOUREZ**, 189, rue des Arts, à Roubaix.

## OPTIQUE MÉDICALE



LUNETTES ET PINCE-NEZ

### BONVALOT

LILLE, 79, Rue Esquermoise, LILLE  
 (près la rue Basse)

Catalogue N° 5 envoyé gratuitement

**N'hésitez pas !! Ne Commandez vos COMPLETS qu'à LA FABRIQUE DU VÊTEMENT**  
 130, Rue Faidherbe, LA MADELEINE-LEZ-LILLE  
 à 4 minutes de la Gare de Lille, Tramways Mongy arrêt rue de la Plaine ou avenue Saint-Maur). Par son installation toute moderne, son personnel choisi, ses coupeurs et ses ouvriers diplômés, elle peut vous offrir un complet sur mesure avec Devants indeformables, depuis **29 fr.**  
 Ses belles séries à 35, 39, 45, 49, 60 et 70 francs  
 40 % MEILLEUR MARCHÉ QUE PARTOUT AILLEURS.  
 Grand choix de COMPLETS pour HOMMES, JEUNES GENS et ENFANTS. — Pas d'intermédiaires.

**CYCLES DEPREZ**  
 37, Rue Meslay, Paris.  
 ON DEMANDE hommes, dames ou jeunes gens pouvant s'occuper, à temps perdu de place, aux prix de gros, bicyclettes, automobiles, scooters, machines à coudre, armes, voitures d'enfants, instruments de musique, phonographes, appareils photo, horlogerie, bijoux, orfèvrerie, batterie de cuisine, articles de sport et d'acrobacie, suspensions, appareils de chauffage, etc. Forte remise ou bicyclette gratuite au choix.  
 CATALOGUE-ALBUM 1913 et INSTRUCTIONS franco sur demande

**Savon Le CHAT**  
 Extrême Garantie pure  
 Produit 100000 Kg par jour  
 La plus importante des Savonneries de l'Europe Continentale

**OROL**  
 Guérison instantanée des Maux de Tête et des Rages de Dents. Le flacon, 2 fr. 50; par poste, 2 fr. 80. Dépôt: Ph<sup>ie</sup> Laisse, à St-Omer, et dans toutes bonnes ph<sup>ies</sup>. Eviter les contrefaçons. 14741-6

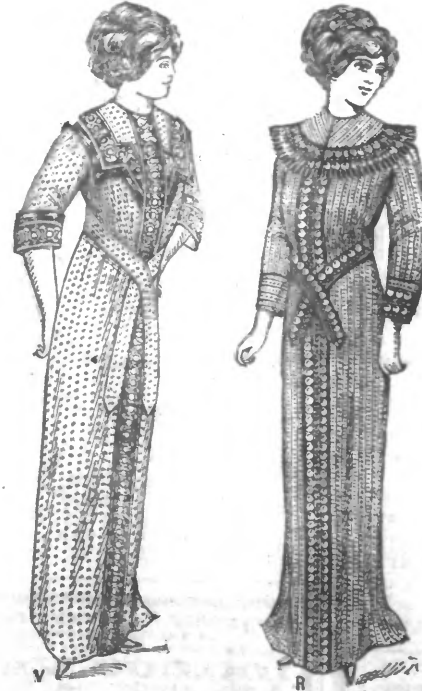
**On demande**  
 pour Société d'Alimentation importante, ménages sérieux pour gérer succursales. Adresser les demandes au bureau du journal, aux initiales L. G. V. 14741-6

**Mères de Famille!**  
 EMPLOYEZ pour la TÊTE de vos JEUNES FILLES

**La Suprême Lucette**  
 NETTOIE la CHEVELURE, FAIT POUSSER, DISPARAÎTRE LES POUX, LES PELLICULES et donne un beau brillant. Boîte : 0 fr. 30  
 Dans toutes les pharmacies, herbiseries, etc.  
**ATTENTION!** Refuser ce que l'on vous offre à la place. (Nombres imitations).  
**DUBUILE, Parfumeur,**  
 — Mont-St-Barth —

A VENDRE, PAPIER BLANC, très gros, pouvant servir à EMBALLAGES SOIGNÉS. S'adresser aux Bureaux du « Revue du Nord », 106 bis, rue de Paris, LILLE.

**Pierre MARCHAL**  
 38-40, rue Esquermoise, Lille  
 Conformément à la loi, les magasins sont rigoureusement fermés le Dimanche à 11 heures 1/2



**V. PEIGNOIR** en très belle satinette anglaise, impression blanche sur fond noir, marine, natlier, violine, orné bande **9.50**  
 Le même en très belle percale **5.90**  
**R. PEIGNOIR** en très belle orétonne, impression blanche sur fond noir, marine, natlier, orné plissé et bande **4.90**  
**ENTREE LIBRE PRIX FIXE**

**CABARETIERS**  
 N'achetez pas un **PIANO AUTOMATIQUE** sans visiter la Grande Fabrique **L. BAILLEUL** à 239 Rue du Faubourg de Roubaix à LILLE  
 Modèles Nouveaux Grand Succès Cylindres interchangeables Ains au choix des clients