

G^{de} PHARMACIE DE FRANCE

1-3-5, Marché-aux-Poulets, LILLE au départ du NOYON L.-R.-T.

Le meilleur marché de la Région
Produits TOUJOURS FRAIS

constamment renouvelés, à cause de son gros débit

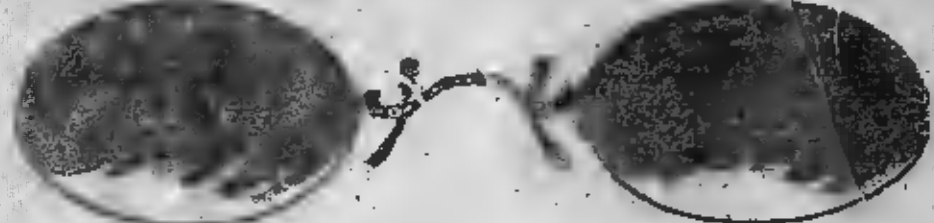
"L'Efficacité d'un médicament dépend de sa fraîcheur"

(Docteur TROUSSEAU)

OPTIQUE MÉDICALE

PINGE-NEZ
- et -
LUNETTES

Examen gratuit
de la Vue
par SPÉCIALISTE



VERRES -- RÉPARATIONS

La Pharmacie
est ouverte de
8 h. du matin
à 8 h. du soir
sans interruption

Le Dimanche
de 8 h. à midi

RYPAL TUE LA DOULEUR

NEURALGIES, MIGRAINES, GRIPPES, RHUMATISMES. Toutes les Douleurs disparaissent immédiatement par l'emploi des CACHETS RYPAL. En vente dans toutes les Pharmacies. — La boîte d'essai, 2 cachets, 0 fr. 88. — Dépôt Général: 28^e BURY, 47, rue St-Sauveur, LILLE.

Offres & Demandes d'Emplois

BON CARON BOULANGER demande place. Prendre adresse bureau du journal. 3472

On demande OUVRIERS PEINTRES, VITRIS, TAPISSIERS. Maison E. CAEL, 53, rue de Douai, Lille-Noble. 3450

JEUNE HOMME sérieux, habile, demande place comme domestique au service de l'intérieur dans maison bourgeoise. Écrire au journal. 3451

COLLABORATEURS dem. par revue. Ecrire: Révolution, 17, rue Val-de-Comédie, Lille. 3452

CHEF CHARPENTIER est demandé 130, boulevard Vauban, LILLE. Sévères références exigées. Écrire ou se présenter le soir à 6 h. 12-3027

On demande COURTIERS pour capitalisation. Situation avantageuse. Honoraires élevés. Écrire au « Réveil », aux lettres V. 34 A B. 12-201

MANUFACTURE de CHAPEAUX demande Charbonniers et Apprentis, 91, rue du Chevalier, Français, Sain-Maurice. 3469

MECANICIEN-AJUSTEUR connaissant conduite, réparations et mises au point, demande place. Prendre adresse bureau du journal. 3478

ON DEMANDE pour le mardi UNE FEMME sachant bien coudre, et UNE SERVANTE de 25 à 30 ans bien au courant du service et aimant les enfants, 47, rue Saint-Sauveur, Lille. 3472

ON DEMANDE pour UNE JEUNE HOMME de 15 à 16 ans, pour travail secondaire de bureau. Répondre au bureau du journal aux lettres C. A. D. 12-302

COÛTURIÈRE. — On demande une très bonne ouvrière couturière, bon salaire. Se présenter dimanche dans la matinée: Confections, 44, rue Montaigne, Lille. 3471

Préparation rapide
à la:
Pratique des Affaires
SITUATIONS
poursues aux Elèves
31, Rue Faidherbe
LILLE

CONFECTIONS. — On demande un Pompier, des Finisseurs pour le pantalon, et Giletières pour l'atelier. 8, rue Gantois, Lille. 3474

EBENISTE. — On demande deux bons Ebénistes, à 3 francs de l'heure et boissons comprises. Travail assuré toute l'année. S'adresser: François HERBAY, 39, Grand'Rue, Quaregnon (Nord).

AVIS DIVERS

La Grande BIJOUTERIE
CACAN

Spécialité pour Mariages
Le plus Grand Choix
de COUVERTS MÉTAL extra blanc

Tout est marqué en chiffres connus
29-31, rue Neuve, LILLE

Téléphone 11-24
English spoken (face aux Chapeaux valentins)
Ouvert Dimanches et Fêtes

COMPLETS 120 fr.
SERGE
BLEUE - NOIRE

PANTALONS VELOURS 30 à 55 fr.

Imperméables

VIERGE NOIRE

227, Rue Gambetta, 227

Le MOINS CHER de LILLE

ACHETEZ UNE BICYCLETTE

« Le Bien-Être » pédera les deux tiers de la facture, vous le remboursez par acomptes échelonnés à la quinzième ou à la semaine, entre les mains des Receveurs ou par la poste. S'adresser: 2 bis, rue Arnould-de-Vuez, LILLE (au 1^{er} étage). 12-3027

Voilà la cherté
actuelle du **SAVON**

et du **LINGE**

pour réaliser une grande ÉCONOMIE

Employez la marque supérieure **LE D'AZER**

OFFICE DE RECONSTITUTION INDUSTRIELLE

1^{er} Secteur: LILLE

AVIS D'ADJUDICATION

LIQUIDATION DES STOCKS ANGLAIS

à (BAVINSCHOVE près la gare de CASSEL);
(TOURGOING-LES-FRANCS près la gare).

Du matériel provenant de la Liquidation des Stocks anglais sera mis en adjudication le 26 Mai 1920, à 14 heures 30, Salle n° 11, 22, rue du Quai, à LILLE.

L'adjudication comprend:
A BAVINSCHOVE:

Une certaine quantité de boîtes métalliques, un lot important de bâches goudronnées, bâches pour camion auto, bâches de copes de différents songeurs, branchements d'ouvriers et allonges pour branchements, boîtes, vestons, pantalons et chapeaux en toile cirée, treillis fourrés, chapeaux, pétrole, gilets en cuir, bâches, pioches, lanternes, masses et manches, marmittes, lit de fer, matelas, oreillers, pérorines couchouées, poêles canadiennes, pince à grille, paniers pour bouillottes, plats à rôtir, pelles ébranchées, un lot important de pelisses canadiennes fourrées, seaux à main pour latrine, supports plants pour lits, souflets vieux débris, tables plantées pour lits, tables, tombereaux basculants.

A TOURGOING-LES-FRANCS:
Châssis de camion-auto, piquets, tables, bennes galvanisées, câbles divers sur bobines, chaudrons et chaudières, moteur à pétrole avec pompe centrifuge, marmite à vapeur, batterie «Laur», coupe-paille, plusieurs presse-paille, un lot d'outils, bassins tôles ondulées, canotiers, bidons divers, foyers et chaudières, tôles à pétrole, bidons divers, marmittes, réflecteurs, compresseur, vieille grasse en bidons, coffres de voitures, un grand nombre de voitures à des prix avantageux.

Des affiches contenant la liste des lots mis en vente sont apposées: Bourse de Commerce, à LILLE, 8, rue de Tenrenmonde; 10, rue de Tenrenmonde; 23, boulevard de la Liberté; 22, rue du Quai; Société Industrielle, à ROUBAIX; Chambres de Commerce à ROUBAIX, TOURGOING; Bureaux de la Reconstitution Industrielle à COMINES, HALLUIN, ARMENTIÈRES, HAZEBROUCK et dans les différents magasins du Secteur.

Pour tous renseignements complémentaires au sujet des pièces à produire pour l'adjudication, s'adresser au 1^{er} Secteur, 10, rue de Tenrenmonde, à LILLE (Service des adjudications, téléphone 673). Ce Service peut également procurer le détail de l'adjudication sur demande.

Pour le Chef du 1^{er} Secteur:
Le Secrétaire général,
Signé: TOURRATON.

Institut Antivariqueux du Nord
Guérison rapide et sans rechute
en marchant et sans interrompre
ses occupations, des
ULCÈRES VAR QUEUX
Varices, Phlébites, Eczémas,
Hémorroïdes, Maladies de la Peau
Médicin Spécialiste
1, Rue de Roubaix, LILLE
(près de la Gare)
CONSULTATIONS
Le Mercredi et le
Samedi de 9 h. à 5 h.
et le Dimanche
de 10 h. à midi.

Aux Armes de France
Vente à Crédit par Abonnement
Confections - Chaussures - Nouveautés, etc.
126, rue de Tournai, LILLE

VOUS qui désirez apprendre à conduire, adressez-vous à
L'Ecole des Chauffeurs
Brevet Garanti
L'ÉCOLE, 53, Avenue Bequaert, LAMBERSART
Arrêt au car: X, au Canon d'Or: —

Pianos Automatiques
Riches occasions A VENDRE. Repiquage, air au choix du client. — Maurice SIMONS et Victor LOREZ, 70, rue du Général-Chanzu, ROUBAIX.

PANNEAUX
CONTREPLAQUÉS
FONDS DE SIÈGES
Établissements G. LEROY
Siège Social à LIVAROT (Calvados)
Société anonyme au capital de 5 millions
entièrement versé
Annexe à PARIS, 4, Rue d'Avron, (100)
Dépôt de Lille, 49, Boulevard Carnot
Téléphone 17-80

Grands Magasins A JEANNE D'ARC

60-62, Rue Nationale, 60-62
(EN FACE DES GALERIES LILLOISES)

VÊTEMENTS & TROUSSEAUX
pour Hommes et Enfants

Reclame de Pentecôte du 15 au 22 Mai

VÊTEMENTS TOUT FAITS pour Hommes
et Jeunes Gens, articles soignés, coupe et finitions irréprochables
150 à 295 fr.
VOIR NOTRE RAYON SPÉCIAL

Cabinet DENTAIRE MARET
SPÉCIALITÉS DE POSÉS DE DENTS
Prix très modérés
6, Rue COMBAERT à LILLE près la Préfecture

VOYER chez J. DASSONVILLE, 702, rue de Paris, LILLE
MACHINES à COUDRE et VÉLOS
Grand Arrivage, Accessoires et Réparations
Maison fondée depuis trente ans.

CORSETS & CEINTURES
Confectionnés et sur Mesures
SOUTIENS DE GORGE -- TRANSFORMATEURS
Ceintures abdominales
Sangles -- Fourchettes -- Réparations
M^{me} TILBE, 17, rue Lepelletier, Lille

COMBUSTIBLE

NOTE IMPORTANTE
pour Messieurs les Industriels du 2^e Secteur (arrondissement de DOUAI, VALENCIENNES, CAMBRAI).
Il est rappelé à Messieurs les Industriels que les demandes de combustible doivent parvenir au Service des Charbonniers de la R. I., 37, rue Edmond Guillaume, pour l'arrondissement de VALENCIENNES, Arsenal de Douai, pour l'arrondissement de DOUAI, 2, boulevard Berthelmont, pour l'arrondissement de CAMBRAI.
Avant le 10 du mois en cours pour le mois suivant, dernier délai.
Il est absolument indispensable que ces demandes parviennent au Secteur à la date indiquée, en vue de l'établissement des états de provision du mois suivant.
Toute demande en retard ne pouvant être comprise sur l'état du mois suivant, et par suite ne pouvant être satisfaite que le mois d'après, l'industriel qui ne se conformerait pas aux prescriptions ci-dessus se verrait exposé à ne pas obtenir le charbon qui lui est nécessaire.

De plus, les Groupements Charbonniers ne pouvant délivrer de combustible que suivant demande vérifiée et contrôlée par le Secteur et ratifiée par les Charbonniers de Commerce qui le transmettent au Groupement Charbonnier pour exécution, Messieurs les Industriels sont informés que l'envoi de leurs demandes directement aux Groupements Charbonniers ne pourrait qu'en retarder la solution.
Le Chef du 2^e Secteur,
Signé: ALAUX.
12.200.

Phonographes
Automatiques,
et de tous systèmes
Depuis 110 fr.
Pianos, Instruments
Cuivre et Bois
Accordéons, Epinettes,
Accessoires
RIBEaucOURT, près gare,
Somain (Nord)

On DEMANDE à ACHETER
DANS LA RÉGION:
USINES, INDUSTRIES, FONDS de COMMERCE, PROPRIÉTÉS rapport ou agrément quels qu'ils soient la nature et le prix.
Prêt - Capitaux - Commandite
OMNIUM IMMOBILIER de FRANCE,
Bourse de Commerce, PARIS. 148.

Fonderie de Cuivre
La Fonderie de Cuivre des Moteurs Réunis, 10, rue Ampère, à SAINTE-SOULLE, offre ses services aux industriels de la région pour toutes pièces en bronze, aluminium, laiton, son installation moderne-stylis lui permet la livraison dans un délai de cinq à six jours de toutes pièces ne dépassant pas 200 kilos.

COMMERCE EN GROS de BEURRES et ŒUFS FRAIS

de toutes provenances - Arrivages journaliers

Alimentation Générale

Conserves • Denrées Coloniales • Fruits et Légumes secs
ARTICLES POUR PATISSIERS

*** C. DELVALLÉ ***
20-22, Rue Léonard-Danel, LILLE

FOURNITURES GÉNÉRALES POUR LA MODISTE

La Maison J. BAISEZ-MAES, de Lille
2, rue Jean-sans-Peur, 2, (près la Place de la République)

En magasin, Hautes Nouveautés: Fleurs, Fruits, Fantaisies, Plumes et Attributs; Soieries mode, 500 douzaines Formes Enfants, Fillettes pour créer Modèles avantageux.
SE HATER Venir à Lille pour faire tous ses achats est d'une grande économie que reconnaissent volontiers les commerçants habiles.
M. J. BAISEZ-MAES, courant Mal, ne recevra la fabrication que sur rendez-vous confirmé J. B. M.

A LA RELIGIEUSE

27 bis, rue Léon-Gambetta - LILLE

CHAPEAUX de SOIE, 19 fr. 50, — 22 fr. 50, — 23 fr. 50, — 35 fr. 50, — jolis Modèles pour cérémonies. — Grand choix Formes Lincoln, depuis 2 fr. 75. Belle collection de PARADIS, Plumes, Fleurs et toutes les PREMIÈRES NOUVEAUTÉS de la Saison: Boas et Étoles, Marabout, — GRANDE SPÉCIALITÉ CHAPEAUX DEUIL. En Gros, série succès, 9 fr. 50. — En grandeur Deuil, Demi-Deuil 15 fr. 50. — Nos Crêpes grande largeur, à fr. 10. — Voiles Crêpe, Georgette, Grandine, depuis 8 fr. 25.
FOURNITURES POUR MODISTES. — Prix de Gros.

MANUFACTURE de SACS EN PAPIER

PAPERS pour tous Commerces
ALBERT DUGARDIN-FOLLET
67-67 bis, rue d'Angleterre, LILLE

Livraison rapide à domicile
TÉLÉPHONE 6-89

ATTENTION! AVANT D'ACHETER

Lits Fer et Cuivre, Literies et Mobilier complet
VOIR NOS MAGASINS
ALBERT HANNEGART 39, rue d'Artois
LILLE

GROS STOCK DE LAINE 140 fr.
réclame Matelas Laine pour 2 personnes

DRAPERIES
HAUTE NOUVEAUTÉ
UNIFORMES
LIVRÉS
VICTOR MEMBRE
PROFESSEUR DE COUPE
TAILLEUR
Dames et Messieurs
28 bis, rue Nationale, LILLE
PRIX MODÉRÉS (au premier)

EXTRAITS & ESSENCES
CLARIFIANTS, COLORANTS, CARAMELS, AR
TICLES DE CAVES, ÉTIQUETTES, CAPSULES,
BOUGONS, etc. DEFFRENNES, 291, rue Solt
ferino, Lille.

Au Bon Patriote
20, rue de Paris, LILLE
Assortiment immense
DE
VÊTEMENTS 1^{re} COMMUNION
en fine serge, depuis
*** 69 francs ***

La Guerre aux Bandits
CHENIL FRANÇAIS, HAINE-SAINTE-PIERRE (Belgique), Chiens policiers dressés contre voleurs armés. Superbes jeunes. Timbre réponse.

PIANOS AUTOMATIQUES

NOUVEAUX MODÈLES PERFECTIONNÉS

Maison J. GRAS
LILLE, 24 bis, rue Faidherbe.
ROUBAIX, 48, Grande Rue.
VALENCIENNES, 5, Passage Boca.
PARIS, 12, Chaussée d'Antin.
PLUSIEURS BELLES OCCASIONS REMISE A NEUF

92.-LIQUIDATION DES STOCKS 19 bis, Boul. Delessert PARIS (16^e)
Tél. ASSY 94-45
22 CAMIONS, 30 AUTOBUS, 9 CAMIONNETTES, 16 TOURISTES, BANDAGES, ROUES ET JANTES
Exposition à Maubeuge, de 9 h. à midi et de 13 h. 30 à 16 h., les jours ouvrables, du 25 au 31 mai 1920, jour de l'adjudication qui aura lieu conformément au règlement du 1^{er} avril 1920.
Renseignements au parc de vente ou 70, avenue de La-Bourdonnais, Paris. Tél. Saxe 75-57.

UN MOIS SUFFIT POUR GUÉRIR
AVEC UN TRAITEMENT EXCLUSIVEMENT VÉGÉTAL
Toutes les maladies de Peau et vices du sang
ECZÉMA - ULCÈRES VARIQUEUX
Graves et Anciens réputés incurables
SOULAGEMENT IMMÉDIAT
dès la première application dans tous les cas suivants:
Lupus, Grottes de lait, Psoriasis, Dermite, Syphilis, Urticaire, Zoon, Hiles, Erythème, Acné, Prurigo, Plaques purulentes, Brûlures, Herpès, Glus, Furoncles, Anthrax, Alopecie, Engueures, Miliaria, du cuir chevelu, Piodide et toutes affections de Peau dues à l'Acridité du Sang.
Envoi franco de l'Œguil et de la Méthode contre mandat de 5 fr. 50 ou contre remboursement de 5.90.
Laboratoire Botanique de l'Abbé PANET, 29, rue Nationale, BRUNOY (Pas-de-Calais).

VOIES URINAIRES

Blennorrhagies Rétrocissements
Prostatite, Phimosia
MALADIES-DES FEMMES Pertes, Ovarites, Tumeurs, Fibrome
ULCÈRES - Varices - Phlébites - Hémorroïdes
SYPHILIS Cure spéciale 914 Vaccins Musculaires
et rapide 914 nouveaux 102 Intraveineux 606

A la CLINIQUE FAID, 37, rue Faidherbe, LILLE Docteurs spécialistes de Paris
Installation électrique et thermique unique — Prix modérés
CONSULTATIONS: Mercredi, de 8 h. à midi, et de 2 h. à 7 h. du soir. — Samedi, de 8 h. à midi, et de 2 h. à 7 h. du soir. — Dimanche de 8 h. à midi.

savon qui étant pur n'attaque pas les tissus et fait le maximum d'usage.
Anciennes Usines A. ROSTAND & FIL
MARSEILLE