

OPINIONS SOCIALISTES
Ia Spéculation sur le Beurre

Nous avions la grande joie de constater, ces temps derniers, une baisse sensible du prix des beurres...

Le 26 mai, on signale à Paris : La vente est active et on constate une hausse de 20 fr. sur la moyenne de tous les beurres...

Le 27 Mai : En raison des petits arrivages, les cours des beurres sont très fermes.

En raison des petits arrivages, les cours des beurres sont très fermes.

« En date du 1er Mai, la Beurrierie du Val de France... »

« En date du 1er Mai, la Beurrierie du Val de France... »

« En date du 1er Mai, la Beurrierie du Val de France... »

« En date du 1er Mai, la Beurrierie du Val de France... »

« En date du 1er Mai, la Beurrierie du Val de France... »

« En date du 1er Mai, la Beurrierie du Val de France... »

« En date du 1er Mai, la Beurrierie du Val de France... »

« En date du 1er Mai, la Beurrierie du Val de France... »

« En date du 1er Mai, la Beurrierie du Val de France... »

« En date du 1er Mai, la Beurrierie du Val de France... »

« En date du 1er Mai, la Beurrierie du Val de France... »

« En date du 1er Mai, la Beurrierie du Val de France... »

« En date du 1er Mai, la Beurrierie du Val de France... »

« En date du 1er Mai, la Beurrierie du Val de France... »

UN VOYAGE AU FOND DE LA MER

Les sensations sous-marines d'un scaphandrier

Assis, après la conclusion de la Paix, les Administrations de l'Etat se sont préoccupées de faire détruire, enlever ou fonder les débris des épaves des navires coulés...

Les interventions des scaphandriers ont été multipliées dans ces opérations délicates, qui n'auraient pu être menées à bien sans le précieux et courageux concours de ces spécialistes des travaux sous-marins.

Une sensation indéfinissable de malaise nous saisissait, si nous regardions devant nous le balancement que nous imprimait l'état d'un homme châtiant, en rêve, dans un albatros...

Des crabes, des encornets, des plies fuyaient sous nos pas. Ces crustacés, mollusques et poissons, nous firent soudain penser que, si nous avions un poignard...

A cet instant notre compagnon s'agenouilla et nous mit dans la main une belle coquille qui servait de logis à un magnifique Bernard l'Ermine.

Nous retournâmes individuellement vers le pied de l'échelle, nous commandâmes de s'arrêter et nous arrivâmes devant le scaphandrier.

« Aidez des hommes du bateau, nous étions bientôt sur le pont. Notre glace de casque fut déviscée et l'air pur marin remplit nos poumons.

« Aidez des hommes du bateau, nous étions bientôt sur le pont. Notre glace de casque fut déviscée et l'air pur marin remplit nos poumons.

« Aidez des hommes du bateau, nous étions bientôt sur le pont. Notre glace de casque fut déviscée et l'air pur marin remplit nos poumons.

« Aidez des hommes du bateau, nous étions bientôt sur le pont. Notre glace de casque fut déviscée et l'air pur marin remplit nos poumons.

« Aidez des hommes du bateau, nous étions bientôt sur le pont. Notre glace de casque fut déviscée et l'air pur marin remplit nos poumons.

« Aidez des hommes du bateau, nous étions bientôt sur le pont. Notre glace de casque fut déviscée et l'air pur marin remplit nos poumons.

« Aidez des hommes du bateau, nous étions bientôt sur le pont. Notre glace de casque fut déviscée et l'air pur marin remplit nos poumons.

« Aidez des hommes du bateau, nous étions bientôt sur le pont. Notre glace de casque fut déviscée et l'air pur marin remplit nos poumons.

« Aidez des hommes du bateau, nous étions bientôt sur le pont. Notre glace de casque fut déviscée et l'air pur marin remplit nos poumons.

« Aidez des hommes du bateau, nous étions bientôt sur le pont. Notre glace de casque fut déviscée et l'air pur marin remplit nos poumons.

« Aidez des hommes du bateau, nous étions bientôt sur le pont. Notre glace de casque fut déviscée et l'air pur marin remplit nos poumons.

« Aidez des hommes du bateau, nous étions bientôt sur le pont. Notre glace de casque fut déviscée et l'air pur marin remplit nos poumons.

« Aidez des hommes du bateau, nous étions bientôt sur le pont. Notre glace de casque fut déviscée et l'air pur marin remplit nos poumons.

« Aidez des hommes du bateau, nous étions bientôt sur le pont. Notre glace de casque fut déviscée et l'air pur marin remplit nos poumons.

« Aidez des hommes du bateau, nous étions bientôt sur le pont. Notre glace de casque fut déviscée et l'air pur marin remplit nos poumons.

« Aidez des hommes du bateau, nous étions bientôt sur le pont. Notre glace de casque fut déviscée et l'air pur marin remplit nos poumons.

« Aidez des hommes du bateau, nous étions bientôt sur le pont. Notre glace de casque fut déviscée et l'air pur marin remplit nos poumons.

« Aidez des hommes du bateau, nous étions bientôt sur le pont. Notre glace de casque fut déviscée et l'air pur marin remplit nos poumons.

« Aidez des hommes du bateau, nous étions bientôt sur le pont. Notre glace de casque fut déviscée et l'air pur marin remplit nos poumons.

« Aidez des hommes du bateau, nous étions bientôt sur le pont. Notre glace de casque fut déviscée et l'air pur marin remplit nos poumons.



UN SCAPHANDRIER

premières sensations, afin de donner un aperçu à nos lecteurs.

UN « COMPLET » DE 85 KILOGS

Lorsque nous fûmes armés de pied au cap et que nous eûmes l'ensemble de la charge totale de l'appareil...

« En date du 1er Mai, la Beurrierie du Val de France... »

« En date du 1er Mai, la Beurrierie du Val de France... »

« En date du 1er Mai, la Beurrierie du Val de France... »

« En date du 1er Mai, la Beurrierie du Val de France... »

« En date du 1er Mai, la Beurrierie du Val de France... »

« En date du 1er Mai, la Beurrierie du Val de France... »

« En date du 1er Mai, la Beurrierie du Val de France... »

« En date du 1er Mai, la Beurrierie du Val de France... »

« En date du 1er Mai, la Beurrierie du Val de France... »

« En date du 1er Mai, la Beurrierie du Val de France... »

« En date du 1er Mai, la Beurrierie du Val de France... »

« En date du 1er Mai, la Beurrierie du Val de France... »

« En date du 1er Mai, la Beurrierie du Val de France... »

« En date du 1er Mai, la Beurrierie du Val de France... »

« En date du 1er Mai, la Beurrierie du Val de France... »

« En date du 1er Mai, la Beurrierie du Val de France... »

à répéter cette même traction pour lui indiquer que nous étions bien. Ce qui fut fait.

LA MYSTERIEUSE PROMENADE

Puis notre compagnon et nous, commençâmes à cheminer doucement, un près de l'autre, l'espace de 10 à 15 mètres en nous tenant par la main tendue, afin d'éviter que nos tuyaux à air et nos lignes de sûreté ne se confondissent.

Une sensation indéfinissable de malaise nous saisissait, si nous regardions devant nous le balancement que nous imprimait l'état d'un homme châtiant...

Des crabes, des encornets, des plies fuyaient sous nos pas. Ces crustacés, mollusques et poissons, nous firent soudain penser que, si nous avions un poignard...

A cet instant notre compagnon s'agenouilla et nous mit dans la main une belle coquille qui servait de logis à un magnifique Bernard l'Ermine.

Nous retournâmes individuellement vers le pied de l'échelle, nous commandâmes de s'arrêter et nous arrivâmes devant le scaphandrier.

« Aidez des hommes du bateau, nous étions bientôt sur le pont. Notre glace de casque fut déviscée et l'air pur marin remplit nos poumons.

« Aidez des hommes du bateau, nous étions bientôt sur le pont. Notre glace de casque fut déviscée et l'air pur marin remplit nos poumons.

« Aidez des hommes du bateau, nous étions bientôt sur le pont. Notre glace de casque fut déviscée et l'air pur marin remplit nos poumons.

« Aidez des hommes du bateau, nous étions bientôt sur le pont. Notre glace de casque fut déviscée et l'air pur marin remplit nos poumons.

« Aidez des hommes du bateau, nous étions bientôt sur le pont. Notre glace de casque fut déviscée et l'air pur marin remplit nos poumons.

« Aidez des hommes du bateau, nous étions bientôt sur le pont. Notre glace de casque fut déviscée et l'air pur marin remplit nos poumons.

« Aidez des hommes du bateau, nous étions bientôt sur le pont. Notre glace de casque fut déviscée et l'air pur marin remplit nos poumons.

« Aidez des hommes du bateau, nous étions bientôt sur le pont. Notre glace de casque fut déviscée et l'air pur marin remplit nos poumons.

« Aidez des hommes du bateau, nous étions bientôt sur le pont. Notre glace de casque fut déviscée et l'air pur marin remplit nos poumons.

« Aidez des hommes du bateau, nous étions bientôt sur le pont. Notre glace de casque fut déviscée et l'air pur marin remplit nos poumons.

« Aidez des hommes du bateau, nous étions bientôt sur le pont. Notre glace de casque fut déviscée et l'air pur marin remplit nos poumons.

« Aidez des hommes du bateau, nous étions bientôt sur le pont. Notre glace de casque fut déviscée et l'air pur marin remplit nos poumons.

« Aidez des hommes du bateau, nous étions bientôt sur le pont. Notre glace de casque fut déviscée et l'air pur marin remplit nos poumons.

« Aidez des hommes du bateau, nous étions bientôt sur le pont. Notre glace de casque fut déviscée et l'air pur marin remplit nos poumons.

« Aidez des hommes du bateau, nous étions bientôt sur le pont. Notre glace de casque fut déviscée et l'air pur marin remplit nos poumons.

« Aidez des hommes du bateau, nous étions bientôt sur le pont. Notre glace de casque fut déviscée et l'air pur marin remplit nos poumons.

« Aidez des hommes du bateau, nous étions bientôt sur le pont. Notre glace de casque fut déviscée et l'air pur marin remplit nos poumons.

« Aidez des hommes du bateau, nous étions bientôt sur le pont. Notre glace de casque fut déviscée et l'air pur marin remplit nos poumons.

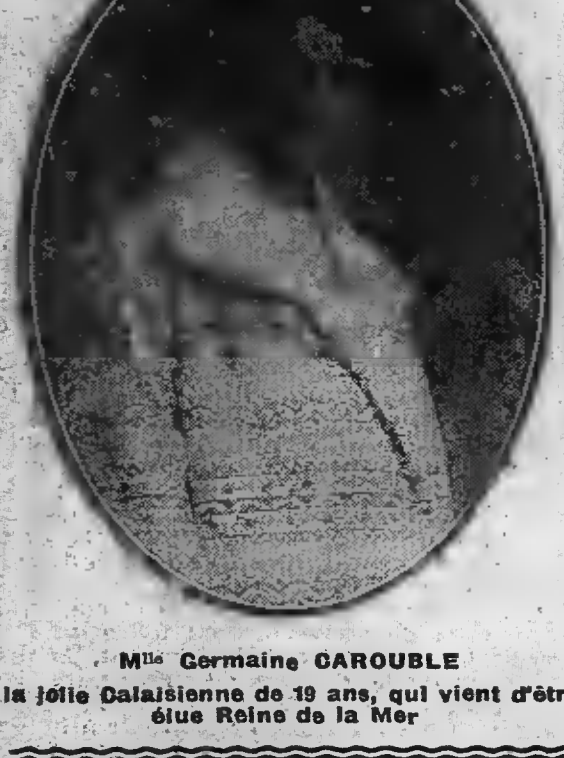
« Aidez des hommes du bateau, nous étions bientôt sur le pont. Notre glace de casque fut déviscée et l'air pur marin remplit nos poumons.

« Aidez des hommes du bateau, nous étions bientôt sur le pont. Notre glace de casque fut déviscée et l'air pur marin remplit nos poumons.

« Aidez des hommes du bateau, nous étions bientôt sur le pont. Notre glace de casque fut déviscée et l'air pur marin remplit nos poumons.

UNE REINE DE LA MER

Mlle Germaine CAROUBLE la jolie Calaisienne de 19 ans, qui vient d'être élue Reine de la Mer.



Mlle Germaine CAROUBLE la jolie Calaisienne de 19 ans, qui vient d'être élue Reine de la Mer.

L'attentat de Vienne

UNE LETTRE CONTIENT LES AVEUX DU MEURTIER DU CHANCELLIER

Nous avons relaté, en dernière heure, hier l'attentat commis à la gare du Midi, à Vienne, contre le chancelier Seipel.

Le bulletin médical ne permet pas de douter que le pouton droit ait été atteint. L'état général du blessé est satisfaisant.

Le Président de la République, les ministres, le commissaire général Zimmermann, de nombreuses personnalités sont allés s'inscrire à l'hôpital.

« Aidez des hommes du bateau, nous étions bientôt sur le pont. Notre glace de casque fut déviscée et l'air pur marin remplit nos poumons.

« Aidez des hommes du bateau, nous étions bientôt sur le pont. Notre glace de casque fut déviscée et l'air pur marin remplit nos poumons.

« Aidez des hommes du bateau, nous étions bientôt sur le pont. Notre glace de casque fut déviscée et l'air pur marin remplit nos poumons.

« Aidez des hommes du bateau, nous étions bientôt sur le pont. Notre glace de casque fut déviscée et l'air pur marin remplit nos poumons.

« Aidez des hommes du bateau, nous étions bientôt sur le pont. Notre glace de casque fut déviscée et l'air pur marin remplit nos poumons.

« Aidez des hommes du bateau, nous étions bientôt sur le pont. Notre glace de casque fut déviscée et l'air pur marin remplit nos poumons.

« Aidez des hommes du bateau, nous étions bientôt sur le pont. Notre glace de casque fut déviscée et l'air pur marin remplit nos poumons.

« Aidez des hommes du bateau, nous étions bientôt sur le pont. Notre glace de casque fut déviscée et l'air pur marin remplit nos poumons.

« Aidez des hommes du bateau, nous étions bientôt sur le pont. Notre glace de casque fut déviscée et l'air pur marin remplit nos poumons.

« Aidez des hommes du bateau, nous étions bientôt sur le pont. Notre glace de casque fut déviscée et l'air pur marin remplit nos poumons.

« Aidez des hommes du bateau, nous étions bientôt sur le pont. Notre glace de casque fut déviscée et l'air pur marin remplit nos poumons.

« Aidez des hommes du bateau, nous étions bientôt sur le pont. Notre glace de casque fut déviscée et l'air pur marin remplit nos poumons.

« Aidez des hommes du bateau, nous étions bientôt sur le pont. Notre glace de casque fut déviscée et l'air pur marin remplit nos poumons.

« Aidez des hommes du bateau, nous étions bientôt sur le pont. Notre glace de casque fut déviscée et l'air pur marin remplit nos poumons.

« Aidez des hommes du bateau, nous étions bientôt sur le pont. Notre glace de casque fut déviscée et l'air pur marin remplit nos poumons.

« Aidez des hommes du bateau, nous étions bientôt sur le pont. Notre glace de casque fut déviscée et l'air pur marin remplit nos poumons.

« Aidez des hommes du bateau, nous étions bientôt sur le pont. Notre glace de casque fut déviscée et l'air pur marin remplit nos poumons.

« Aidez des hommes du bateau, nous étions bientôt sur le pont. Notre glace de casque fut déviscée et l'air pur marin remplit nos poumons.

Comment serait provoqué le départ de M. Millerand

PLUSIEURS HYPOTHESES SONT MISES EN AVANT

Paris, 2. — Diverses hypothèses sont mises en avant au sujet de la façon dont la situation pourrait se dénouer. Pour les uns, M. Herriot accepterait la mission de former le Cabinet à condition qu'aussitôt le Cabinet constitué, M. Millerand se retire en expliquant, s'il le désire, ses raisons dans un message.

Dans la deuxième hypothèse, M. Herriot refuserait d'accepter le pouvoir des mains de M. Millerand. Mais, d'après les déclarations faites par M. Herriot hier, cette hypothèse n'est pas à retenir.

Dans la troisième hypothèse, M. Millerand exigerait pour se retirer un vote des deux Chambres. Ceux qui la formulaient hier réglèrent le « scénario » de la manière suivante :

Appel de M. Herriot, à qui M. Millerand offrirait de démissionner le Cabinet, refusé de M. Herriot. M. Millerand ne voudrait aucun compte de la motion du cartel des gauches et déclarerait qu'investi par les Chambres il démissionnerait non sur une injonction des groupes de la majorité mais sur un vote hostile émis par le Cabinet.

Comment pourrait le Cabinet obtenu dans ce cas le vote que M. Millerand estimerait nécessaire ?

D'après les uns, au moment où se présenterait un Cabinet formé par une personnalité en dehors de la majorité, d'après les autres, sur une motion que présenterait Renaudel, une motion mettant en cause le Président de la République n'est pas recevable.

Le nouveau fléchissement du cours de notre devise peut être attribué à notre situation politique, à l'incertitude qui règne actuellement à propos du dénouement des crises gouvernementales et présidentielles en cours et aussi aux manœuvres plus ou moins obscures qui peuvent être mises en jeu.

« En ce qui concerne l'attitude des socialistes, au moment où se présenterait un Cabinet formé par une personnalité en dehors de la majorité, d'après les autres, sur une motion que présenterait Renaudel, une motion mettant en cause le Président de la République n'est pas recevable.

« En ce qui concerne l'attitude des socialistes, au moment où se présenterait un Cabinet formé par une personnalité en dehors de la majorité, d'après les autres, sur une motion que présenterait Renaudel, une motion mettant en cause le Président de la République n'est pas recevable.

LA BOURSE

La livre a atteint hier 89,05

Encore une forte baisse du franc hier en Bourse de Paris : la livre et le dollar, cotés samedi en clôture 84,40 et 19,30 ont atteint lundi à l'ouverture 89,05 et 20,69.

« En ce qui concerne l'attitude des socialistes, au moment où se présenterait un Cabinet formé par une personnalité en dehors de la majorité, d'après les autres, sur une motion que présenterait Renaudel, une motion mettant en cause le Président de la République n'est pas recevable.

« En ce qui concerne l'attitude des socialistes, au moment où se présenterait un Cabinet formé par une personnalité en dehors de la majorité, d'après les autres, sur une motion que présenterait Renaudel, une motion mettant en cause le Président de la République n'est pas recevable.

« En ce qui concerne l'attitude des socialistes, au moment où se présenterait un Cabinet formé par une personnalité en dehors de la majorité, d'après les autres, sur une motion que présenterait Renaudel, une motion mettant en cause le Président de la République n'est pas recevable.

« En ce qui concerne l'attitude des socialistes, au moment où se présenterait un Cabinet formé par une personnalité en dehors de la majorité, d'après les autres, sur une motion que présenterait Renaudel, une motion mettant en cause le Président de la République n'est pas recevable.

« En ce qui concerne l'attitude des socialistes, au moment où se présenterait un Cabinet formé par une personnalité en dehors de la majorité, d'après les autres, sur une motion que présenterait Renaudel, une motion mettant en cause le Président de la République n'est pas recevable.

« En ce qui concerne l'attitude des socialistes, au moment où se présenterait un Cabinet formé par une personnalité en dehors de la majorité, d'après les autres, sur une motion que présenterait Renaudel, une motion mettant en cause le Président de la République n'est pas recevable.

« En ce qui concerne l'attitude des socialistes, au moment où se présenterait un Cabinet formé par une personnalité en dehors de la majorité, d'après les autres, sur une motion que présenterait Renaudel, une motion mettant en cause le Président de la République n'est pas recevable.

« En ce qui concerne l'attitude des socialistes, au moment où se présenterait un Cabinet formé par une personnalité en dehors de la majorité, d'après les autres, sur une motion que présenterait Renaudel, une motion mettant en cause le Président de la République n'est pas recevable.

« En ce qui concerne l'attitude des socialistes, au moment où se présenterait un Cabinet formé par une personnalité en dehors de la majorité, d'après les autres, sur une motion que présenterait Renaudel, une motion mettant en cause le Président de la République n'est pas recevable.

« En ce qui concerne l'attitude des socialistes, au moment où se présenterait un Cabinet formé par une personnalité en dehors de la majorité, d'après les autres, sur une motion que présenterait Renaudel, une motion mettant en cause le Président de la République n'est pas recevable.

« En ce qui concerne l'attitude des socialistes, au moment où se présenterait un Cabinet formé par une personnalité en dehors de la majorité, d'après les autres, sur une motion que présenterait Renaudel, une motion mettant en cause le Président de la République n'est pas recevable.

« En ce qui concerne l'attitude des socialistes, au moment où se présenterait un Cabinet formé par une personnalité en dehors de la majorité, d'après les autres, sur une motion que présenterait Renaudel, une motion mettant en cause le Président de la République n'est pas recevable.

« En ce qui concerne l'attitude des socialistes, au moment où se présenterait un Cabinet formé par une personnalité en dehors de la majorité, d'après les autres, sur une motion que présenterait Renaudel, une motion mettant en cause le Président de la République n'est pas recevable.

« En ce qui concerne l'attitude des socialistes, au moment où se présenterait un Cabinet formé par une personnalité en dehors de la majorité, d'après les autres, sur une motion que présenterait Renaudel, une motion mettant en cause le Président de la République n'est pas recevable.

« En ce qui concerne l'attitude des socialistes, au moment où se présenterait un Cabinet formé par une personnalité en dehors de la majorité, d'après les autres, sur une motion que présenterait Renaudel, une motion mettant en cause le Président de la République n'est pas recevable.

« En ce qui concerne l'attitude des socialistes, au moment où se présenterait un Cabinet formé par une personnalité en dehors de la majorité, d'après les autres, sur une motion que présenterait Renaudel, une motion mettant en cause le Président de la République n'est pas recevable.

« En ce qui concerne l'attitude des socialistes, au moment où se présenterait un Cabinet formé par une personnalité en dehors de la majorité, d'après les autres, sur une motion que présenterait Renaudel, une motion mettant en cause le Président de la République n'est pas recevable.

Une visite à Bradford

UNE DELEGATION DE ROUBAIX-TOURCOING L'EFECTUE

Londres, 2. — Rendant aux industriels de Bradford la visite que ceux-ci avaient faite récemment à Tourcoing et Roubaix, les Chambres de Commerce de ces deux villes ont envoyé une députation dirigée par M. Motte pour discuter avec les organisations commerciales de Bradford diverses questions concernant notamment : l'arbitrage, la constitution d'une fédération internationale, une enquête pour renseignements sur les banqueroutes et le crédit et l'échange de jeunes gens d'un pays à l'autre.

« En ce qui concerne l'attitude des socialistes, au moment où se présenterait un Cabinet formé par une personnalité en dehors de la majorité, d'après les autres, sur une motion que présenterait Renaudel, une motion mettant en cause le Président de la République n'est pas recevable.

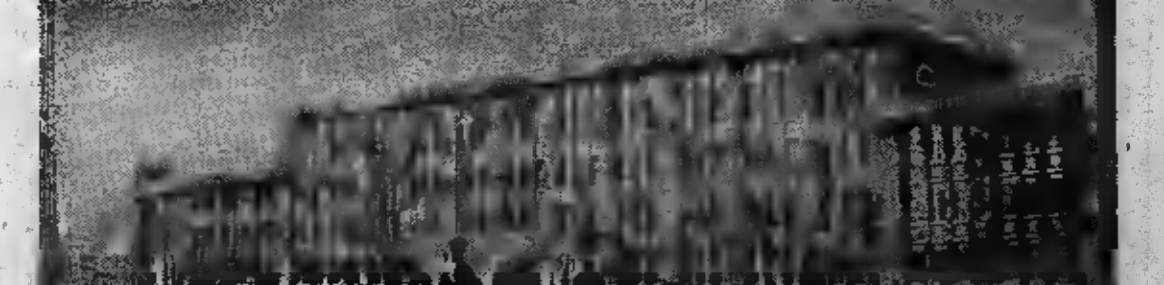
« En ce qui concerne l'attitude des socialistes, au moment où se présenterait un Cabinet formé par une personnalité en dehors de la majorité, d'après les autres, sur une motion que présenterait Renaudel, une motion mettant en cause le Président de la République n'est pas recevable.

« En ce qui concerne l'attitude des socialistes, au moment où se présenterait un Cabinet formé par une personnalité en dehors de la majorité, d'après les autres, sur une motion que présenterait Renaudel, une motion mettant en cause le Président de la République n'est pas recevable.

« En ce qui concerne l'attitude des socialistes, au moment où se présenterait un Cabinet formé par une personnalité en dehors de la majorité, d'après les autres, sur une motion que présenterait Renaudel, une motion mettant en cause le Président de la République n'est pas recevable.

Le Japon Nouveau

L'ACADEMIE DE MARSHINE D'OSAKA QUI VIEND D'ETRE INAUGUREE



L'ACADEMIE DE MARSHINE D'OSAKA QUI VIEND D'ETRE INAUGUREE

« En ce qui concerne l'attitude des socialistes, au moment où se présenterait un Cabinet formé par une personnalité en dehors de la majorité, d'après les autres, sur une motion que présenterait Renaudel, une motion mettant en cause le Président de la République n'est pas recevable.

« En ce qui concerne l'attitude des socialistes, au moment où se présenterait un Cabinet formé par une personnalité en dehors de la majorité, d'après les autres, sur une motion que présenterait Renaudel, une motion mettant en cause le Président de la République n'est pas recevable.

« En ce qui concerne l'attitude des socialistes, au moment où se présenterait un Cabinet formé par une personnalité en dehors de la majorité, d'après les autres, sur une motion que présenterait Renaudel, une motion mettant en cause le Président de la République n'est pas recevable.

L'attentat de Vienne

UNE LETTRE CONTIENT LES AVEUX DU MEURTIER DU CHANCELLIER

Nous avons relaté, en dernière heure, hier l'attentat commis à la gare du Midi, à Vienne, contre le chancelier Seipel.

Le bulletin médical ne permet pas de douter que le pouton droit ait été atteint. L'état général du blessé est satisfaisant.

Le Président de la République, les ministres, le commissaire général Zimmermann, de nombreuses personnalités sont allés s'inscrire à l'hôpital.

« En ce qui concerne l'attitude des socialistes, au moment où se présenterait un Cabinet formé par une personnalité en dehors de la majorité, d'après les autres, sur une motion que présenterait Renaudel, une motion mettant en cause le Président de la République n'est pas recevable.

« En ce qui concerne l'attitude des socialistes, au moment où se présenterait un Cabinet formé par une personnalité en dehors de la majorité, d'après les autres, sur une motion que présenterait Renaudel, une motion mettant en cause le Président de la République n'est pas recevable.

« En ce qui concerne l'attitude des socialistes,