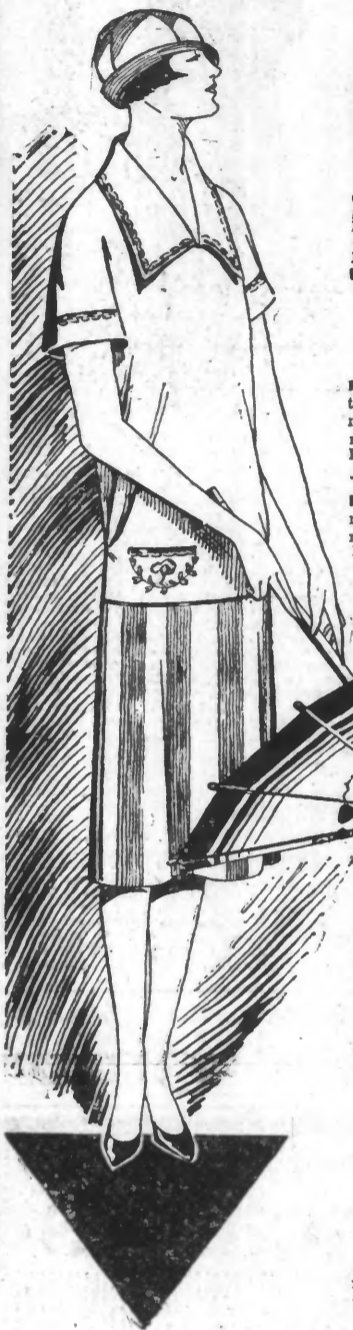


Un seul jour d'Immense Réclame

Lundi 29 Mars

Galeries Lilloises

Etudiez cette page - Choisissez ce qu'il vous faut.



GANTS TANNES, qualité extra, piqué anglais, 2 bout. pression. La paire pour dames... **16.75**
Pour hommes, 1 bouton pression **20.**

ROBE popeline, manches courtes, applications or, nuances : marine, noir, chocolat, bois de rose, tabac rosé. **80.**

ROBE très belle gabardine, manches longues, nuances : noir et marine. **80.**



FORMES MODE pour Dames et Fillettes, tagal picot, coloris : noir, nègre, mordoré, blanc, rouille, russe, bois de rose, bordeaux, rouge, amande, tabac, havane. La forme au choix. **12.**

PARURE LINGERIE, en très beau shirting renforcé, chemise forme empire, broderie, ourlet et jours main. La chemise La culotte assortie..... **10.**
La chemise de nuit assortie..... **16.50**



CHAPEAU SOUPLE, pour hommes, feutre mérinos, bordé galon ton sur ton, noir et nuance mode. Le chapeau..... **21.50**



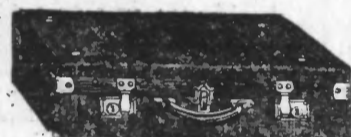
GRAVATE à nouer, grande forme, sole brochée ou rayée, dispositions haute nouveauté, très grand choix. La gravate **7.75**



CHEMISE belle percale, rayures-modé, devant uni, poignets mousquetaires, repassée, avec 2 cols souples assortis. La chemise et les 2 cols. **20.**



SWEATER, laine tricotée, nuances mode. Le sweater..... **26.50**



MALLETE PORTE-HABITS fibre havane, 8 coins fibre, serrures et crampons cuivre, poignées cuir, cerclée cuivre, 55 c/m. La mallette **40.**



PANTALON seul, draperie fantaisie, bas relevés. Le pantalon, **32.**

BOURRETTE DE SOIE, belle qualité, pour robes et corsages, coloris : rose, crevette, gicines, perruche, roi, gris, beige, sable, canari, capucine et ponceau, largeur 70 c/m. Sans précédent. **3.95**

PIED DE POULE, nouveauté de la saison, pour robes, larg. 100 c/m. Le mètre. **13.50**

TOILE TARARE, fil et soie, grain fin, lavable, pour belle lingerie, coloris : blanc, noir, mauve, rouge, rose, cuivre, écaille, roi, amande et nattier, largeur 80 c/m. Le mètre..... **10.50**

LAINAGE FANTAISIE, rayures, damiers, pied de poule sur fond serge. Nouveauté de la saison, pour robes de dames et fillettes, larg. 100 c/m. **10.50**

TOILE DE SOIE, très belle qualité, pour lingerie et doublures, coloris : crevette, mauve, coquelicot, champagne, abricot, noir et blanc, largeur 80 c/m. Le mètre..... **13.50**

TRICOTA, jolii tissu pour robes et peignoirs. Très belles dispositions et coloris nouveaux. larg. 100 c/m. Le mètre. **10.50**



SAS en mousseline mercerisée, toutes nuances mode. La paire..... **6.35**



PENDULETTE fantaisie, mouvement 30 heures, coloris et formes variés. La pendulette..... **25.**



BICYCLETTE POUR HOMMES garantie, rone libre et frein, pompe sur cadre et sacoches garnie, pneus Michelin. La bicyclette..... **295.**

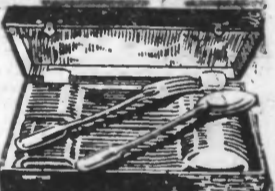
BICYCLETTE POUR DAMES avec filet de protection. La bicyclette..... **330.**



COFFRET DE SURETE, en acier noiré, 2 clefs, dim. 30 c/m. Le coffret..... **29.50**

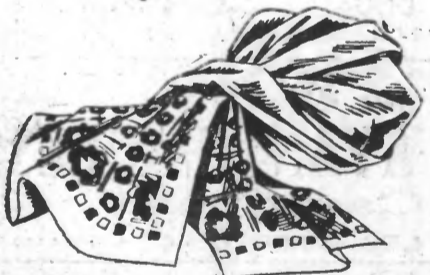


CHAUSSETTES de fil, rayées ou quadrillées, nuances mode. La paire..... **7.50**



COUVERTS DE TABLE, métal argent mat, qualité extra, 4000 filets, en écorin sajin. L'écorin de 12 couverts..... **56.50**

COUVEAUX DE TABLE, lame acier extra. L'écorin de 12 couverts..... **36.**



ESCARPE fantaisie, crêpe de Chine imprimé, toutes dispositions et tous coloris. L'écharpe..... **23.50**

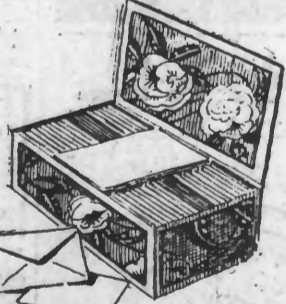


LAMPE ELECTRIQUE avec abat-jour bois, décors variés. La lampe toute équip. **22.**



SAVON "BATH SOAP", en pain de 125 grammes. La boîte de 6 savons..... **7.50**

SERIES DE SOULIERS FANTAISIE pour dames, formes Richelieu et Charles IX, vernis ou glacés. La paire au choix **46.75**



COFFRET PAPERIE, décor fantaisie, papier extra, contenant 25 cartes, 25 feuilles, 50 enveloppes, nuances assorties. Le coffret..... **6.50**



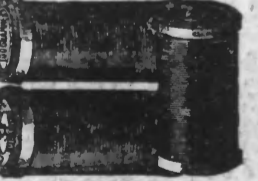
VOITURE D'ENFANT PLIANTE, roues caoutchoutées, suspension à ressorts, dossier capitonné mobile, poignées et compas nickelés. La voiture. **91.50**



TABLE DE SALLE A MANGER, façon vieux chêne massif, plâtements chêne, style Henri II, 105/115, 3 allonges. La table et les allonges..... **250.**



SAC DE DAME, mouton anglais, dernière création, poignée jugulaire. Le sac..... **30.**



COTON A BATIR, excellente qualité, en bobine de mille mètres. La bobine..... **1.85**



CARPETTE BOHEME, dessin et fond nouveaux 2 m. x 3 m. La carquette..... **150.**



COUVRE-LIT tricot 190/230, 4 franges, très bel article, nuances : blanc, or, ciel, rouge, réséda. Le couvre-lit..... **30.**



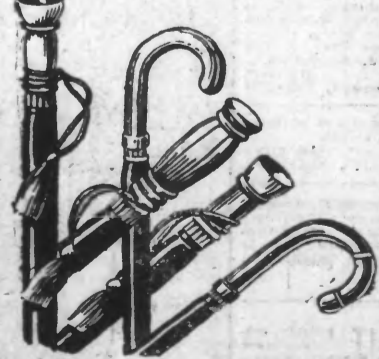
LAIN ZEPHIR, qualité supérieure, tous coloris, en pelote de 50 grammes. La pelote..... **2.50**



FER A REPASSER ELECTRIQUE, avec fiche et prise de courant. Le fer et tout équipé..... **22.50**

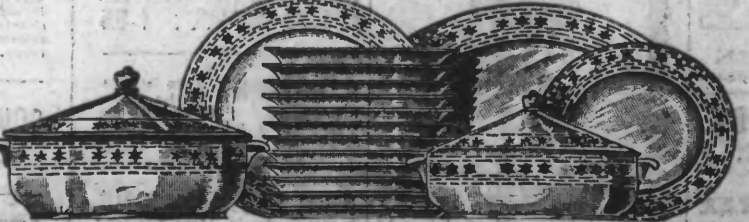


SERVICE VERRES, forme classique, gravés rubans et filets, coupes de 12 gobelets à bière, 12 gobelets à vin et 8 carafes. Le service 26 pièces..... **32.50**



PARAPLUIE TOM-POUCE, forme mode, surah, galon, petit bout, manches assortis, nouveauté, avec dragonne, fourreau soie. Le tom-pouce..... **24.**

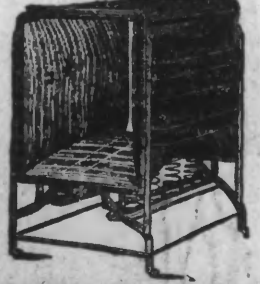
PARAPLUIE HOMMES, surah, galon extra, manches courbes assortis. Le parapluie..... **24.**



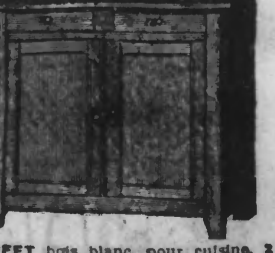
SERVICE DE TABLE, terre de fer « Francis », décor vert, 44 pièces : 24 assiettes plates, 12 assiettes creuses, 2 ravières, 1 soupière, 1 saladier, 1 saucière, 1 plat rond, 1 plat creux, 1 plat ovale. Le service 44 pièces..... **60.**



GARNITURE SEAU et BROC,seau de 24 c/m, broc de 5 litres, émail blanc moussé, bord bleu. La garniture..... **17.50**



LIT CAGE, garni coutil, largeur 80 centimètres. Le lit cage..... **87.**



SUFFET bois blanc, pour cuisine, 3 tiroirs, armoire double battant, 1 tablette 80/80. Le buffet..... **90.**

ALIMENTATION : 2 PAQUETS de 24 GAUFRETTES crème glacée les 2 paquets **2fr.** **BISCUITS SECS, GESLOT et VOREUX** Le paquet **2fr.**