

Edition du "REVEIL DU NORD" 186 bis, rue de Paris, LILLE Bureaux à PARIS, 43, boul. Haussmann (9^e)

L'Égalité

La plus forte vente de la région

Directeur : Eug. GUILLAUME

ROUBAIX 45, Rue de la Gare, 45 TOURCOING 2, Place de l'Hôtel-de-Ville, 2

La répercussion de la grève anglaise dans les mines

Elle menace d'être énorme tant en France, qu'en Belgique et en Allemagne



A LA DECLARATION DE LA GREVE GENERALE. LES MINEURS ANGLAIS REMONTANT DES FOSSES SALUERENT L'EVENEMENT (W.W. P.).

La grève anglaise continue. La situation, loin de s'améliorer, tend plutôt à s'aggraver. Les leaders travaillistes, rétrogrades du mouvement, n'ont-ils pas refusé catégoriquement de restituer l'ordre de la grève générale, condition sine qua non exigée du Gouvernement, pour la reprise des négociations...

Quant à la France et à la Belgique, elles pourraient bien compenser la défection des exportations anglaises, en augmentant leurs achats faits en Allemagne au compte des réserves...

Les conséquences ne manquent pas d'être énormes. Quelques chiffres suffiront à le prouver. De toutes les branches atteintes Outre-Manche, il n'en est pas qui doive souffrir plus que celle de l'industrie minière.

Table with 3 columns: Exportations vers, Totaux, Moyennes mensuelles. Rows include Allemagne, Hollande, Norvège, Suède, Danemark, France et Belgique, Italie (excl. Corse), Suisse (1935).

Pour sauver le Franc

NOTRE SOUSCRIPTION pour la Contribution volontaire

Table listing subscription lists: PREMIERE LISTE (55.000 fr.), DEUXIEME LISTE (20.995 fr.), TROISIEME LISTE (4.744 fr. 85), QUATRIEME LISTE (5.579 fr. 44), CINQUIEME LISTE (2.502 fr. 65), SIXIEME LISTE (1.300 fr.), SEPTIEME LISTE (6.560 fr. 75). Total: 96.682 fr. 49.

BULLETIN DE SOUSCRIPTION à la Contribution volontaire

Form with fields for Nom, Prénoms, Profession, Adresse, Montant de la Souscription, and SIGNATURE.

Pour les personnes qui désirent consulter notre règlement, voir les numéros de notre journal du 18 au 23 avril.

DEUX ARMÉES EN PRÉSENCE EN ANGLETERRE

D'un côté, le Gouvernement et le Patronat; de l'autre, les Trade-Unions; un incident minime pourrait provoquer des hostilités...

A propos de la grève générale en Angleterre, le télégramme de Londres: L'impression que l'on ressent en présence de la situation actuelle est étrange. Il semble que deux armées soient en présence...

Trades-Unions demandant de garder une conduite exemplaire enlevant toute chance à la police d'intervenir. Une petite note annonce que les mineurs de Derbyshire reçoivent leur première paye de grève le 14 mai et que les fonds pourront durer un mois.

Intransigeance dangereuse du gouvernement. Un communiqué officiel dit que les vivres sont en abondance, que les moyens de transport ne font pas défaut, mais que des grèves les gênent les distributions.

Des incidents, des blessés, des arrestations. Tard dans la soirée de jeudi, quelques scènes de désordre se sont produites dans la



EN HAUT: L'apportement réservé aux malles reste morne et désert ainsi que... EN BAS: la gare maritime.

La conséquence de la grève anglaise à Boulogne-s.-mer. Ainsi que l'on devait s'y attendre dès l'annonce de l'augmentation du prix des tabacs, la contrebande du tabac a fumer à la pipe a pris un essor considérable dans notre région.

partie sud-est de Londres. La police montée dut faire circuler les manifestants qui obstruaient la voie principale. Une auto particulière a été brûlée. Il y a eu plusieurs blessés légers dans la cohue.



M. WINSTON CHURCHILL, Chancelier de l'Échiquier, photographié jeudi, n'avait pas l'air content.

De province, et notamment de Leeds, Middlesbrough et d'Edimbourg, on signale quelques défilés de la part de la population qui, ou bien jetés des pierres contre des véhicules transportant des voyageurs, ou bien gênés les fonctionnaires volontaires assurant quelques communications.

Des arrestations ont été opérées à Edimbourg, notamment, et un agent a été blessé assez grièvement. A Glasgow, de graves désordres se sont produits dans le quartier de l'est où réside la population. 66 arrestations ont été opérées. Il y a plusieurs blessés. Des gens ont mis à sac les débits de boissons et des magasins de chaussures. La police a chargé à coups de gourdin.

La solidarité internationale. D'après des renseignements parvenus à Londres, il est vraisemblable que les adhérents de l'Internationale minière se battront à un appel moral, à une assistance pécuniaire et à une opposition à la livraison de charbons européens en Angleterre.

Ce que dit Cook. Cook, secrétaire du syndicat des mineurs a déclaré à la Presse: « J'espère que le Do. sans préjudice et que les mineurs obtiendront une solution équitable. »

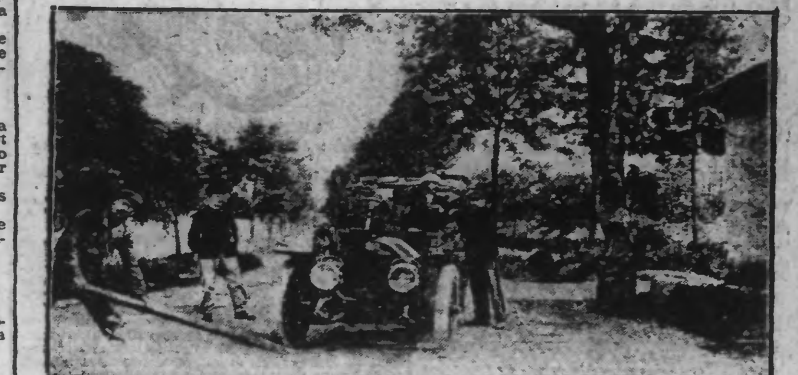


EN HAUT: Voyageurs en panne attendant qu'un train soit formé à la gare de Waterloo à Londres. EN BAS: grévistes Londoniens regardant, dans Hyde Park, gardés militairement, le trafic intérieur assésés. (W.W. P.).

A PROPOS DE L'AUGMENTATION DU PRIX DU TABAC

La contrebande prend un essor considérable dans notre région

COMMENT ON FRAUDE EN AUTOMOBILE



L'ARRÊT D'UNE AUTO A LA FRONTIÈRE

ainsi que l'on devait s'y attendre dès l'annonce de l'augmentation du prix des tabacs, la contrebande du tabac a fumer à la pipe a pris un essor considérable dans notre région. Nous en donnerons, comme preuve convaincante les constatations les plus récentes du service des Douanes quasi bien à la frontière elle-même que dans une zone de vingt à trente kilomètres de la limite franco-belge.

son est les camions, et c'est une linéarité que l'on capture avant qu'ils aient le temps de reprendre leur marche, interrompue pour simuler l'intention de subir la visite de la douane. A la Marlière, c'est une camionnette au moteur silencieux qui franchit la rivière moyennant sur un pont de bois jeté en quelques minutes sur le cours d'eau.

Ces derniers emploient des voitures de toutes sortes, depuis la simple camionnette jusqu'à la voiture de luxe, en passant par les autobus géants qui servent à transporter des ouvriers belges, sans oublier le taxi véhiculant soit des voyageurs à l'air bon enfant, soit des familles d'apparence tantôt craintive, tantôt sévère.

De instructives ont été données pour le contrôle du rapatriement des devises par les exportateurs. Le Ministre a rappelé les pénalités encourues par la non-exécution de ces prescriptions.

Surveillance étroite des opérations de report. Des mesures vont être prises, a dit le Ministre, à l'égard des opérations de change, pour limiter l'achat de devises étrangères sur le marché.

Etablissement d'un Office de compensation. M. Péret a dit en terminant: « Nous allons intensifier l'action des Chambres de Commerce pour le contrôle des achats de devises par les importateurs. »

POUR LE RELÈVEMENT DU FRANC

M. R. Péret donne des précisions sur les mesures prises par le Gouvernement

M. Raoul Péret, ministre des finances, a donné hier soir quelques précisions sur les mesures qu'il a fait approuver jeudi par le Conseil des Ministres. Il a rappelé qu'il croyait que le fléchissement du franc n'était que momentané, que notre situation économique s'améliorait et que nous avions une certaine avance dans notre trésorerie.

Le mouvement de baisse du franc, constaté ces derniers jours, a marqué un point d'arrêt hier à Paris, où l'on enregistre les cours suivants pour le franc et le cours belge: 10 heures: 152,00, 22 10 et 1.00; à 2 heures: 153,00, 31,72 et 0,985; à la clôture: 154,75, 31,90 et 0,978 contre 150,05, 22,25 et 0,963 la veille.

Rapatriement des devises par les exportateurs. Autre chose d'une extrême importance, la loi du 3 avril 1936 oblige tous les exportateurs à rapatrier, dans un délai de 3 mois, le prix des marchandises qu'ils ont vendues à l'étranger. Il est évident que si les exportateurs laissent à l'étranger livres ou dollars, ils font

réellement déboursé. Le propriétaire ne peut pas, quoi qu'en disent certaines circulaires de gerants d'immeubles, imposer au locataire le loyer de 15%. L'article 15 stipule formellement que ce fait ne peut être établi que d'accord entre les parties.

Des précisions à propos des majorations sur les loyers

M. Morand, rapporteur de la loi sur les loyers, au Sénat, vient de rédiger la déclaration suivante: En ce qui concerne la majoration du loyer en lui-même, aucune difficulté ne semblerait devoir se produire, puisque le taux de majoration est fixé uniformément à 10% pour les locaux à usage exclusif d'habitation et à 125% pour les locaux dont tout ou partie est affecté à usage professionnel. Il suffit donc de se reporter à la quittance du loyer délivrée en juillet 1934 et à en doubler le chiffre, rien de plus simple.

Le temps d'aujourd'hui. Médecine: ciel couvert avec pluies; vents d'ouest à Nord-Ouest 6 à 9 mètres; température minimum plus 6°.

Le forfait pour les charges

C'est relativement au 15% de ce loyer majoré établi comme forfait pour les charges et prestations, que des controverses se produisent fréquemment. Il importe tout d'abord de noter que ce forfait n'a rien d'obligatoire ni pour le locataire, ni pour le propriétaire. L'un et l'autre peuvent préférer et exiger le paiement exact des charges et prestations dont le montant a été réellement déboursé par le propriétaire. Il est évident que si l'immeuble occupé par le locataire ne comporte pas le confort moderne, ascenseur, chauffage à eau, eau, le forfait de 15% du loyer majoré constituerait pour le locataire une charge disproportionnée avec les dépenses imposées au propriétaire pour les diverses taxes ou prestations concernant son immeuble.

J'ai été singulièrement étonné des prétentions émises par certains gerants d'immeubles qui, sous couleur d'application stricte de la loi du 2 avril dernier, cherchent à obtenir des locataires des suppléments incompatibles avec les dispositions les moins contestables d'une loi qui élabore de bonne foi dans un intérêt général, doit être exécutée avec la même bonne foi tant par les propriétaires et leurs mandataires que par les locataires.

Ce que dit Cook

Cook, secrétaire du syndicat des mineurs a déclaré à la Presse: « J'espère que le Do. sans préjudice et que les mineurs obtiendront une solution équitable. »

EN DEUXIEME PAGE: La séance de clôture du Conseil général du Nord.

COLOMBOPHILES

Il est en tête de « La Journée Sportive », en 4^e page, la chronique de notre collaborateur spécialiste.