

L'ensilage des fourrages verts

La mise en silo des fourrages verts, précocité et à une trentaine d'années, ne rencontre à cette époque que peu d'adeptes...

est basé sur l'action des ferments lactiques, qui par leur développement demandent une température d'environ 60°.

EMPLOI DU SILO-TOUR AMERICAIN

On utilise les silos verticaux depuis déjà longtemps aux Etats-Unis; en France, un certain nombre de ces appareils ont été installés depuis 1921.

QUELS SONT LES FOURRAGES A ENSILER

Tous les fourrages verts peuvent être soumis à l'ensilage; dans les régions d'élevage, l'herbe des prairies peut donner un ensilage doux, très recherché du bétail.

LE JARDIN EN JUIN

Les travaux à faire en juin deviennent de plus en plus nombreux et variés à mesure qu'on avance en saison.

ECHOS ET INFORMATIONS

LES MELANGES DE PHOSPHATE ET DE SOUFRE

M. Granvigne, directeur du Laboratoire agronomique de Dijon, s'exprime comme suit à leur sujet:

UN AUTRE AVis AUTORISE SUR LA VALEUR DES SULFO-PHOSPHATES

Dans son rapport annuel sur les travaux auxquels il s'est livré, M. Guillin, directeur

LES CONCOURS AGRICOLES DE LILLE EN 1926

La Société des Agriculteurs du Nord organise en 1926 les concours suivants:

CONCOURS AGRICOLES EN 1926

La Société des Agriculteurs du Nord organise en 1926 les concours suivants:

CONCOURS AGRICOLES EN 1926

La Société des Agriculteurs du Nord organise en 1926 les concours suivants:

CONCOURS AGRICOLES EN 1926

La Société des Agriculteurs du Nord organise en 1926 les concours suivants:

CONCOURS AGRICOLES EN 1926

La Société des Agriculteurs du Nord organise en 1926 les concours suivants:

CONCOURS AGRICOLES EN 1926

La Société des Agriculteurs du Nord organise en 1926 les concours suivants:

CONCOURS AGRICOLES EN 1926

La Société des Agriculteurs du Nord organise en 1926 les concours suivants:

CONCOURS AGRICOLES EN 1926

La Société des Agriculteurs du Nord organise en 1926 les concours suivants:

CONCOURS AGRICOLES EN 1926

La Société des Agriculteurs du Nord organise en 1926 les concours suivants:

CONCOURS AGRICOLES EN 1926

La Société des Agriculteurs du Nord organise en 1926 les concours suivants:

CONCOURS AGRICOLES EN 1926

La Société des Agriculteurs du Nord organise en 1926 les concours suivants:

CONCOURS AGRICOLES EN 1926

La Société des Agriculteurs du Nord organise en 1926 les concours suivants:

CONCOURS AGRICOLES EN 1926

La Société des Agriculteurs du Nord organise en 1926 les concours suivants:

CONCOURS AGRICOLES EN 1926

La Société des Agriculteurs du Nord organise en 1926 les concours suivants:

ESSAYEZ CETTE FAMEUSE RECETTE DE BEAUTÉ pour rajouter à la peau et acquérir un joli teint

PRESEQUE toutes les femmes peuvent rapidement acquérir un joli teint rosé et une peau claire, fraîche, douce et lisse...

LE JARDIN EN JUIN

Les travaux à faire en juin deviennent de plus en plus nombreux et variés à mesure qu'on avance en saison.

ECHOS ET INFORMATIONS

LES MELANGES DE PHOSPHATE ET DE SOUFRE

M. Granvigne, directeur du Laboratoire agronomique de Dijon, s'exprime comme suit à leur sujet:

UN AUTRE AVis AUTORISE SUR LA VALEUR DES SULFO-PHOSPHATES

Dans son rapport annuel sur les travaux auxquels il s'est livré, M. Guillin, directeur

LES CONCOURS AGRICOLES DE LILLE EN 1926

La Société des Agriculteurs du Nord organise en 1926 les concours suivants:

CONCOURS AGRICOLES EN 1926

La Société des Agriculteurs du Nord organise en 1926 les concours suivants:

CONCOURS AGRICOLES EN 1926

La Société des Agriculteurs du Nord organise en 1926 les concours suivants:

CONCOURS AGRICOLES EN 1926

La Société des Agriculteurs du Nord organise en 1926 les concours suivants:

CONCOURS AGRICOLES EN 1926

La Société des Agriculteurs du Nord organise en 1926 les concours suivants:

CONCOURS AGRICOLES EN 1926

La Société des Agriculteurs du Nord organise en 1926 les concours suivants:

CONCOURS AGRICOLES EN 1926

La Société des Agriculteurs du Nord organise en 1926 les concours suivants:

CONCOURS AGRICOLES EN 1926

La Société des Agriculteurs du Nord organise en 1926 les concours suivants:

CONCOURS AGRICOLES EN 1926

La Société des Agriculteurs du Nord organise en 1926 les concours suivants:

CONCOURS AGRICOLES EN 1926

La Société des Agriculteurs du Nord organise en 1926 les concours suivants:

CONCOURS AGRICOLES EN 1926

La Société des Agriculteurs du Nord organise en 1926 les concours suivants:

MARCHE REGLEMENTE

Cours commerciaux de la Bourse de Lille

Avoine blanche ou jaune 47/48 poids naturel Douai ou parité. Les 100 kilos nets, comptant sans escompte.

Blé 77/76 poids naturel Douai ou parité. Les 100 kilos nets, comptant sans escompte.

Blé 77/76 poids naturel Douai ou parité. Les 100 kilos nets, comptant sans escompte.

Blé 77/76 poids naturel Douai ou parité. Les 100 kilos nets, comptant sans escompte.

Blé 77/76 poids naturel Douai ou parité. Les 100 kilos nets, comptant sans escompte.

Blé 77/76 poids naturel Douai ou parité. Les 100 kilos nets, comptant sans escompte.

Blé 77/76 poids naturel Douai ou parité. Les 100 kilos nets, comptant sans escompte.

Blé 77/76 poids naturel Douai ou parité. Les 100 kilos nets, comptant sans escompte.

Blé 77/76 poids naturel Douai ou parité. Les 100 kilos nets, comptant sans escompte.

Blé 77/76 poids naturel Douai ou parité. Les 100 kilos nets, comptant sans escompte.

Blé 77/76 poids naturel Douai ou parité. Les 100 kilos nets, comptant sans escompte.

Blé 77/76 poids naturel Douai ou parité. Les 100 kilos nets, comptant sans escompte.

Blé 77/76 poids naturel Douai ou parité. Les 100 kilos nets, comptant sans escompte.

Blé 77/76 poids naturel Douai ou parité. Les 100 kilos nets, comptant sans escompte.

Blé 77/76 poids naturel Douai ou parité. Les 100 kilos nets, comptant sans escompte.

Blé 77/76 poids naturel Douai ou parité. Les 100 kilos nets, comptant sans escompte.

Blé 77/76 poids naturel Douai ou parité. Les 100 kilos nets, comptant sans escompte.

Blé 77/76 poids naturel Douai ou parité. Les 100 kilos nets, comptant sans escompte.

AUX VICTIMES D'UNE MALADIE DIGESTIVE.

Si vous avez des douleurs d'estomac quelques heures après vos repas ou dans la nuit, il est plus que probable que vous souffrez d'hyperacidité de votre estomac.

Si vous avez des douleurs d'estomac quelques heures après vos repas ou dans la nuit, il est plus que probable que vous souffrez d'hyperacidité de votre estomac.

Bourse d'affrètement de Béthune

BEANES DES 4 ET 6 JUIN

Heuville. — Violaine-Roubaix quai Watrèbe, 11,50; 22, 21; Bruy-Delencourt, 10,75; 22, 1.

Heuville. — Violaine-Roubaix quai Watrèbe, 11,50; 22, 21; Bruy-Delencourt, 10,75; 22, 1.

Heuville. — Violaine-Roubaix quai Watrèbe, 11,50; 22, 21; Bruy-Delencourt, 10,75; 22, 1.

Heuville. — Violaine-Roubaix quai Watrèbe, 11,50; 22, 21; Bruy-Delencourt, 10,75; 22, 1.

Heuville. — Violaine-Roubaix quai Watrèbe, 11,50; 22, 21; Bruy-Delencourt, 10,75; 22, 1.

Heuville. — Violaine-Roubaix quai Watrèbe, 11,50; 22, 21; Bruy-Delencourt, 10,75; 22, 1.

Heuville. — Violaine-Roubaix quai Watrèbe, 11,50; 22, 21; Bruy-Delencourt, 10,75; 22, 1.

Heuville. — Violaine-Roubaix quai Watrèbe, 11,50; 22, 21; Bruy-Delencourt, 10,75; 22, 1.

Heuville. — Violaine-Roubaix quai Watrèbe, 11,50; 22, 21; Bruy-Delencourt, 10,75; 22, 1.

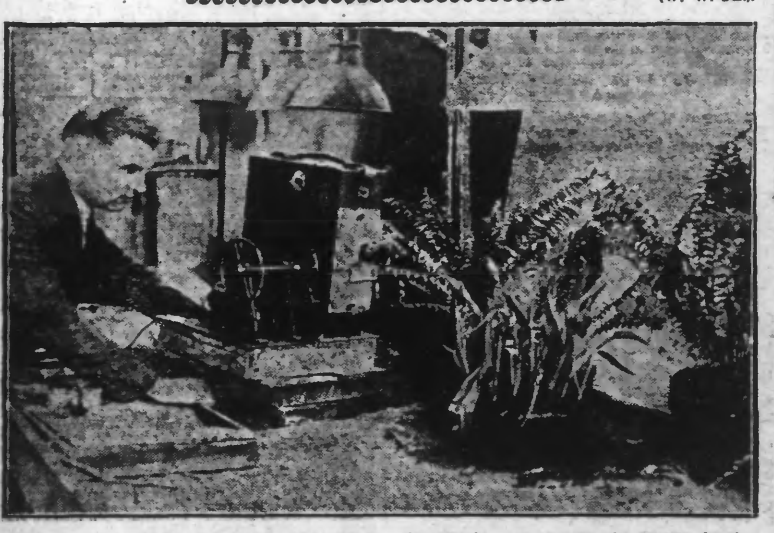
Heuville. — Violaine-Roubaix quai Watrèbe, 11,50; 22, 21; Bruy-Delencourt, 10,75; 22, 1.

Heuville. — Violaine-Roubaix quai Watrèbe, 11,50; 22, 21; Bruy-Delencourt, 10,75; 22, 1.

Heuville. — Violaine-Roubaix quai Watrèbe, 11,50; 22, 21; Bruy-Delencourt, 10,75; 22, 1.

Heuville. — Violaine-Roubaix quai Watrèbe, 11,50; 22, 21; Bruy-Delencourt, 10,75; 22, 1.

Culture artificielle



Voici dans un jardin botanique, une culture de plantes au moyen de rayons lumineux artificiels. Pour enregistrer les progrès de la croissance, un appareil prend des vues au moyen d'un système de ralentissement.

Feuilleton du 6 Juin 1926. — N° 63

Quand l'amour fait pleurer

Lui écrire... le dénoncer... Sylvette y songea. Mais alors, elle se rappela avec désespoir qu'elle ne lui avait pas demandé son adresse.

RHUM JOCKEY CLUB

ARCHAMBEAUX FRÈRES BORDEAUX

Bulletin Economique

LE HAVRE, 1. — Clôture. — Tendances fermes. Les cotons américains ont été vendus à 100,75; septembre 79,75; octobre 78,75; novembre 78,25; décembre 77,50; janvier 76,75; février 76,50; mars 76,25; avril 76,50; mai 74,50.

Le Havre, 1. — Clôture. — Tendances fermes.

lui aurait-il vu les moyens de se renseigner sur son fils. Mais voudrait-on d'elle ? Elle remplissait les conditions indiquées.

Bourse de Paris du 7 Juin 1926

Table with columns: Rentes Françaises, Cote, Rentes Françaises, Cote. Includes values for 3% perpétuel, 3% amortiss., etc.

Les Bons de la Défense Nationale

Agissant en toute sagesse, l'épargne française a une préférence de plus en plus marquée pour les BONS DE LA DÉFENSE NATIONALE.

I.E. CHANGE

PARIS, 7. — Clôture. — Sur Londres 100,00; New-York 20,97; Allemagne 70,50; Belgique 126,50; Espagne 40,75; Hollande 126,50; Hongrie 48; Italie 122; Roumanie 13,10; Suède 67,50; Suisse 67.

Le Gérant: Emilio GAST.

Tout à fait ce qu'il me faut, pensait Guilheul en fixant Sylvette. J'ai décidé de la main heureuse. Péremptoire et persuasif tout ensemble, il demanda: — Conçois-tu, mon histoire... Inutile de vous dire que je l'oublierai aussitôt! Ma discrétion vous est assurée... Mais je veux savoir qui l'empêche.