

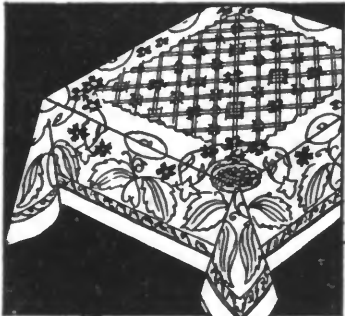
**LUNDI 16**  
et Jours suivants

# BOKA

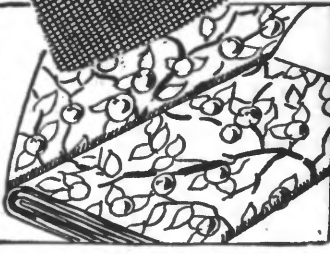
**LILLE**  
Rue Grande-Chaussée

**EXPOSITION ANNUELLE DE**

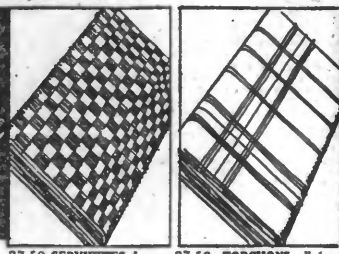
# BLANC



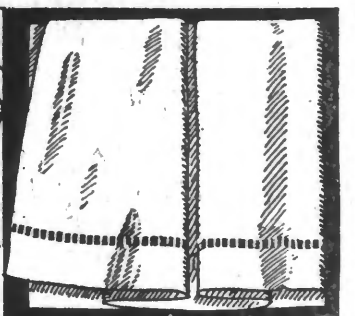
28-10. CRETONNE meuble, jolies dispositions, grand teint, larg. 0 m. 80. La m. 4.50



27-94. MADAPOLAM pour lingerie, bonne qualité, sans apprêt. La coupe de 10 m. .... 32. »  
27-95. SHIRTING renforcé, sans apprêt, pour lingerie d'usage. La coupe de 10 m. .... 39.50



27-50. SERVIETTES de toilette, ouvrees coton blanc, face encadrée, sur toile coton du Nord. La douz. .... 29.90

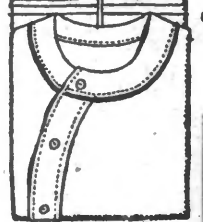


27-58. TORCHONS d'office encadrés, sur toile coton du Nord. La douz. .... 29.90



27-52 B. NAPPE étamine fantaisie, tous coloris. La nappe 130x130. .... 14.90

27-87. TAIES d'oreillers, shirting sans apprêt, volant à jour. La taie. .... 5.90

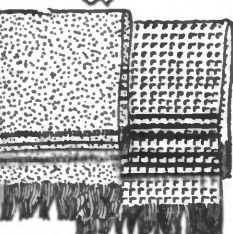


28-13. GARNITURE cuir, bison cannelé, longueur 150 cm. La garniture complète. .... 14.75

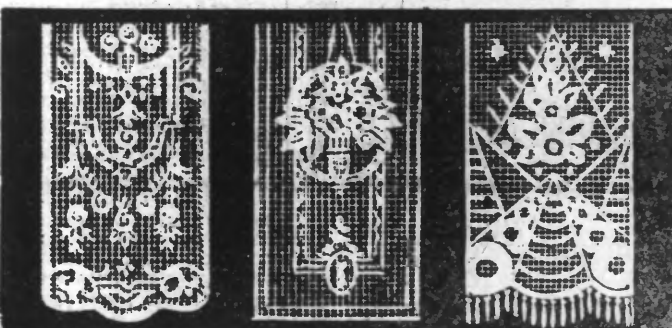


27-79. DRAPS blancs sans couture, ourlés jours, sur toile coton du Nord, genre lourd. Le drap 160x275. .... 31. »  
180x290. 35.90 200x300. 39.90

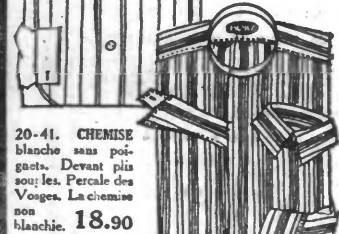
27-83. DRAPS sans couture, jours et pois brodés avec retour, sur toile mi-fil de Cholet. Le drap 2<sup>e</sup> 40x3<sup>e</sup> 50. .... 99. »  
La taie assortie. .... 23. »



20-44. FLANELLE blanche, pure laine, Marque "Boka". En soie. .... 17.50



54-09. VITRAGES guipure, encadrés. La paire, 5 m. .... 11.90  
54-10. VITRAGES guipure, encadrés belle qualité. La paire, 5 m. .... 13.90  
54-14. VITRAGES encadrés, toile fil, imitat. moche. La paire, 5 m. .... 16.90



20-41. CHEMISE blanche sans poignets. Devant plus ou moins. Percalé des Vosges. La chemise non blanchie. 18.90



20-40. CHEMISE en percale d'Alsace à gorge. Poignets mousquetaires. Exceptionnel. Avec 1 col. 19.90  
Avec 2 cols. 21.90

27-68. SERVIETTES toilette, nid d'abeilles, blanc, biseau rouge. Les 6. .... 19.90

27-64. SERVIETTES toilette, nid d'abeilles, franges. Les 6. .... 10.75

27-65. SERVIETTES toilette, nid d'abeilles, franges, bonne qualité. Les 6. .... 13.90

27-66. SERVIETTES toilette, nids d'abeilles, franges, large d'usage. La demi-douzaine. .... 19.90

27-67. SERVIETTES toilette, nids d'abeilles, franges, grande taille. La demi-douzaine. .... 21.90

39-21. CHAUSSETTES fil et soie, fantaisies nouvelles. .... 11.50



118-22. DEMI-RAS fil et soie, avec élastique. dessins Jacquard, fonds beige et gris. Le 2 ans : 10.50 et 0.50 par 2 ans d'âge.

218-05. Exceptionnel. GILET laine et soie, dessin Jacquard, parements et poignets soie. .... 45. »

43-33. MOUCHOIRS Cambri, batiste coton, vignettes couleur. Les 6. .... 6.95

43-24 bis. MOUCHOIRS Cholet coton et vignettes coul. 40<sup>e</sup>, la douz. 13.90

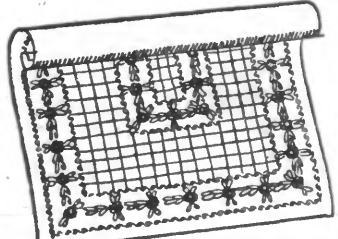
43-28. MOUCHOIRS Cholet coton, carreaux coul. 40<sup>e</sup>, la dz. 13.90

43-30. MOUCHOIRS Cambri batiste coton, ourlés jours. Les 6. .... 5.90



20-42. CALEÇON en madapolam extra, marque "Eola". En réclame. 11.50

20-43. CALEÇON en esprit de Cholet. Article d'usage. Exceptionnel. 9.90



44-21. NAPPE de famille, toile cirée, envers molleton, dessins modernes. La nappe 115x115. .... 21.90  
140x140. .... 28.90

16-20. BAS soie végétale, baguette brodée main, nuances mode. 10.90



## TISSUS

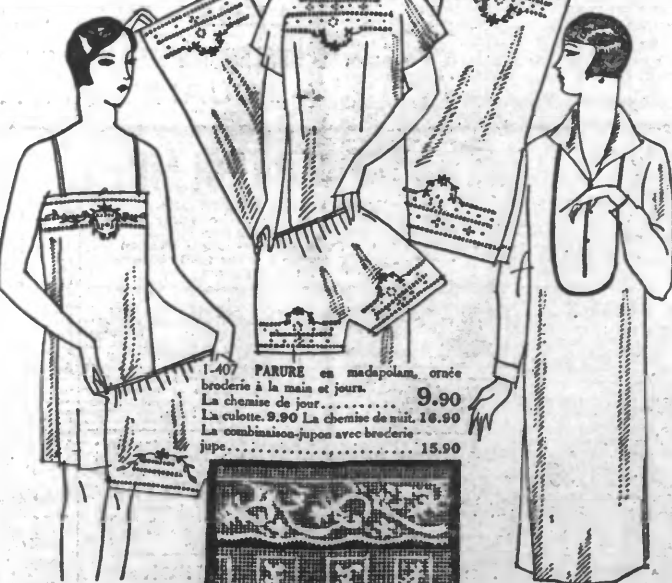
### SOIERIES

- 26-48. TOILE DE LYON mi-soie artificielle pour robes et lingerie, tous nuances. Larg. 0<sup>e</sup> 80. Except. tonnel. 6.90
- 26-49. CRÈPE SAMOA, tissu d'usage, spécialement recommandé, coloris spéciaux pour la lingerie. Largeur 0<sup>e</sup> 92. Excl. "Boka", est. le nom sur la liste. 19.90
- 26-50. TOILE DE SOIE, tout soie naturelle, belle qualité pour lingerie, en toutes nuances. Largeur 0<sup>e</sup> 80. .... 12.50
- 26-51. LE CRÈPE TOKIO, pure soie naturelle pour belle lingerie, choix immense de coloris. Largeur 0<sup>e</sup> 92. .... 24.90
- 26-52. LE CRÈPE FRELON pure soie, tissu spécialement recommandé, tout belle lingerie. Largeur 0<sup>e</sup> 85. .... 45.90
- 26-53. MILANAISE soie artificielle, mille très fin, pour lingerie et combinaisons. Largeur 1<sup>e</sup>. .... 29.90
- 26-60. LE CRÈPE YOGUI tissu idéal pour la robe riche et pratique, tous coloris. Largeur 0<sup>e</sup> 95. .... 34.90

A notre RAYON DE SOIERIES, le plus beau choix de Tissus spéciaux pour Lingerie Riche, garantis lavables.

### LAINAGES

- 25-52. TOULINE pure laine pour lingerie. En blanc, noir et tous coloris. Largeur 0<sup>e</sup> 80. .... 12.50
- 25-53. JERSEY DE LAINE belle qualité pour robes et lingerie. En toutes nuances. Largeur 1<sup>e</sup>. .... 18.90
- 25-54. VIGOGNE, pure laine pour robes et lingerie d'hiver, joli choix de coloris. Largeur 0<sup>e</sup> 95. .... 10.50
- 25-55. ARMURE POPELINE pure laine, impressions d'Alsace, pour robes d'intérieur. Largeur 0<sup>e</sup> 80. .... 15.90
- 25-56. MOLLETON REIMS pure laine, jolies rayures fantaisie, spécial pour robes d'intérieur et pyjamas et grands. Largeur 1<sup>e</sup> 20. .... 39. »
- 25-57. RATINE pure laine, coloris pastels pour jolis déshabillés. Largeur 1<sup>e</sup> 40. .... 45.90



1-400. CHEMISE DE JOUR, en shirting souple, jours et broderie moderne. La chemise. .... 5.90  
La culotte assortie. 5.90

5-51. DENTELLE imitation bretonne, teinte ocre. Hauteur 3 cm. 2.05 7 cm. 3.75  
5-52. INCRUSTATION assortie. Hauteur 7 cm. .... 3.50

1-07. CHEMISE DE NUIT, forme chemisier, en madapolam souple, manches longues, liens couleur. .... 19.90

## TISSUS

### INDIENNES

- 31-40. TOILE DE VICHY, très bonne qualité, grand choix de dessins classiques et fantaisie. Largeur 1<sup>e</sup>. .... 5.25
- 31-41. CRÉPON LINGERIE, qualité recommandée, en toutes nuances. Largeur 0<sup>e</sup> 70. .... 2.20
- 31-42. FLANELLE TENNIS, qualité lourde, rayures fantaisie pour chemises et pyjamas. Largeur 0<sup>e</sup> 80. .... 3.10
- 31-43. VOILE DE COTON, qualité fine, spécialement recommandée pour lingerie, en tous coloris. Largeur 1<sup>e</sup>. .... 6.95
- 31-63. VOILE CARRÉUX NORMANDS mi-soie, pour ouvrages et ameublement. Largeur 0<sup>e</sup> 80. .... 12.90
- 31-64. CRÈPE BROCHÉ SOIE, jolis coloris mode pour déshabillés élégants. Largeur 1<sup>e</sup>. .... 12.50
- 31-65. CRETONNE IMPRESSION JOUY pour tablier et travaux d'ameublement. Largeur 0<sup>e</sup> 80. .... 4.25
- 31-66. PEAU DE PÊCHE, joli tissu velouté pour robes d'intérieur. Largeur 1<sup>e</sup>. .... 12.50

### DOUBLURES

- 30-44. NANSOUK CHIFFON, très fin, apprêt souple pour lingerie d'usage et doublures tous coloris. Largeur 0<sup>e</sup> 80. .... 3.25
- 30-45. Très belle SOISETTE, apprêt toile de soie, belle qualité, pour lingerie et doublures, toutes nuances. Largeur 0<sup>e</sup> 80. .... 8.90
- 30-46. SATIN LUXOR, apprêt soie pour doublures et travaux d'ameublement, tous coloris. Largeur 0<sup>e</sup> 80. .... 5.75
- 30-47. LE TOBRALCO, tissu garanti, choix complet en coloris, unis et dessins nouveaux pour lingerie, pyjamas, robes, etc. En 0<sup>e</sup> 80. .... 15.50
- En 1<sup>e</sup>. .... 18.75
- Exigez le nom sur la liste, c'est avec garantie.
- 30-61. SATIN CROISÉ noir pour tabliers, qualité forte, noir garanti. Largeur 1<sup>e</sup>. .... 6.25
- Largeur 1<sup>e</sup> 30. .... 8.25
- 30-62. ARMURE MI-SOIE pour jolis doublures, tous coloris mode. Largeur 0<sup>e</sup> 90. .... 12.25

# OCCASIONS EXCEPTIONNELLES