

AUX GALERIES LAFAYETTE

MAISON VENDANT LE MEILLEUR MARCHÉ DE TOUT PARIS

R.C. LILLE 9.111

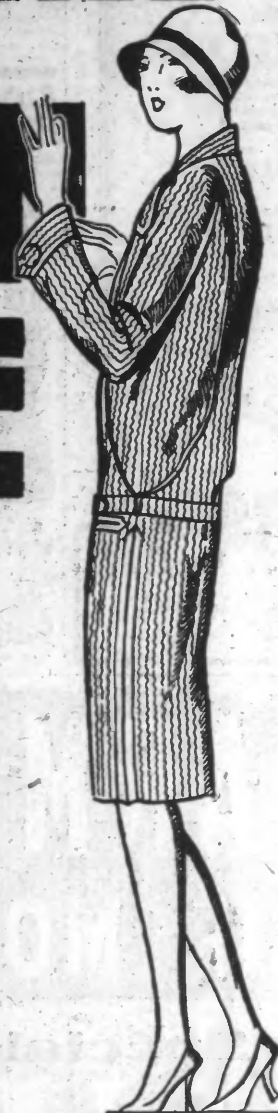
SUCCURSALE DE
LILLE

A LA PARISIENNE

7, RUE NATIONALE
LILLE

LUNDI 5 MARS

EXPOSITION GÉNÉRALE



POPELINE pure laine pour robes. En couleur ou noir. Largeur 1 m. 20. **Le mètre. 19.90**

AMAZONE d'Elbeuf, pure laine, pour robes et manteaux. En couleur ou noir. Larg. 1 m. 30. **Le mètre. 25.90**

JERSEY de LAINE, belle qualité, pour robes et costumes, coloris nouveaux. Larg. 1 m. 80. **Le mètre. 39.50**

NEIGEUSE boutonnée pour manteaux, coloris mélangés. Largeur 1 m. 40. **Le mètre. 19.90**

TOILE de COTON pour robes, impression "Paul Dumas". Largeur 0 m. 75 / 0 m. 78. **Le mètre. 6.90**

TOILE FIL et SOIE lavable. Tous coloris lingerie. Largeur 0 m. 78 / 0 m. 80. **Le mètre. 7.90**

FAÇONNÉ MI-SOIE pour doublures. Coloris glacés. Largeur 0 m. 90. **Le mètre. 9.90**

CRÈPE de CHINE pure soie pour blouses, robes ou doublures. grand choix de coloris mode, ivoire ou noir. Largeur 0 m. 98 / 1 mètre. **Le mètre. 15.75**

CRÈPE GINETTE tissu flou pour robes, pure soie naturelle, toutes teintes de la saison, ivoire ou noir. Largeur 0 m. 98 / 1 mètre. **Le mètre. 17.75**

EXCEPTIONNEL "Le Printanier" POPELINE de SOIE fantaisie, très beau tissu pour robes de ville. Coloris de la saison. Larg. 0 m. 90. **Le mètre. 19.75**

CRÈPE de CHINE imprimé, très belle qualité, dessin haute nouveauté. Nombreux coloris. Largeur 0 m. 98 / 1 mètre. **Le mètre. 25.75**

CRÈPE de SOIE lourd pour robes, toutes nuances ou noir. Largeur 0 m. 90. Valeur réelle 35. » **Le mètre. 16.75**
(A prendre dans nos magasins.)

"Exceptionnel" TOILE de SOIE, tout soie, bonne qualité, pour lingerie. Tous coloris : blanc, ivoire ou noir. Largeur 0 m. 80. **Le mètre. 11.75**

"Hors cours" TAFFETAS souple pour robes, nuances mode, ivoire ou noir. Largeur 0 m. 90. **Le mètre. 19.75**

CRETONNE imprimée, disposition et coloration modernes pour rideaux. Larg. 0 m. 80. **Le mètre. 2.85**

KIMONO, lainette belle qualité, impressions diverses, nattier, corail ou mauve. **15.90**

CULOTTE bouffante coton mercerisé, belle qualité. Blanc, rose ou mauve. **12.50**

GILET laine mailles Shetland, avec poches Blanc, chamois, argent, parme, bois de rose ou noir. **25. »**

CEINTURE-GAINE caoutchouc anglais soie, demi-laçage au dos, montage batiste intérieur, devant avec deux ressorts pour maintenir l'estomac. En rose. Du 75 au 105. **59. »**

156-2336. **EXCEPTIONNEL. MANTEAU** en fantaisie serge moussueuse, coloris mode. **99. »**

119-103. **PULL-OVER** tricot de laine, rayé soie. Nuances mode. **25. »**

119-106. **PULL-OVER** tricot Jacquard laine et soie. Teintes mode. **49. »**

156-2337. **MANTEAU** souple en fantaisie nouveauté. Coloris mode. **150. »**



64-7025. **ROBE** crêpe de Chine belle qualité, biais tons opposés. Coloris mode. **145. »**

145-2017. **DEUX-PIÈCES** haute nouveauté. Côté tricot fantaisie. Jupe jersey de laine. Coloris mode. **175. »**

148-2070. **ROBE** serge fine belle qualité, en marine ou noir. **99. »**

106-2004. **ROBE** popeline pure laine belle qualité, ornée biais couleur et broderie. Tons mode. **195. »**

148-2074. **ROBE** Deux-Pièces. Casaque-jersey pure laine; jupe lainage fantaisie assorti. Coloris nouveaux. **145. »**

SOUTIEN-GORGE jersey coton, belle qualité, forme amincissante. En rose. Du 80 au 110. **3.90**

Petite CLOCHE de paille. Nuances mode. **8.90**

CHAPEAU pour Dame, mi-feutre, tous coloris. **19.90**

PIVOINE souple, soie et velours. Coloris naturels. "Exceptionnel". **8.90**

ENTRE-DEUX filet mèche, brodé main, écu, largeur 0 m. 48 environ. "Exceptionnel". **Le mètre. 8.90**

PARAPLUIE "Petit-Poucet" 53/10 branches, taffete lisière. En noir seulement, petits bouts, sans fourreau, poignée façon écaille, forme crochet équerre. "Exceptionnel". **23. »**

ÉCHARPE crêpe Ginette, modèle riche, peint à la main. Coloris mode. En 1 m. x 1 m. 70. **59. »**

BAS mousseline, avec couture, semelles renforcées. En beige mode. **La paire. 4.90**

BAS DE SOIE artificielle, avec couture, haut et pied fil. En beige, bois de rose, mauresque ou gris clair. **La paire. 4.90**

BAS PURE SOIE des Cévennes, entièrement diminué, haut et pied fil, baguette à jours. En noir, blanc, beige rosé, mauresque, bois de rose ou gris clair. **La paire. 23. »**

SOULIER Lamballe, beau verni, souple. Talon Louis XV. "Exceptionnel". **59. »**

PANTOUFLE cretonne imprimée, coloris divers, semelle cuir. Du 35 au 41. **10.90**

CARNET garni de 300 aiguilles, qualité supérieure, assorties de modèles et de grosseurs. **2.95**

CEINTURE mi-confectionnée en tricot anglais, rose, tailles de 0 m. 80 à 1 m. de hanches. Hauteurs : 0 m. 30 0 m. 35 0 m. 40 **30. » 35. » 40. »**

COMBINAISON-JUPON crêpe de Chine, jours fils tirés main, haut et bas dentelle imitation Valenciennes. Rose, blanc, corail ou mauve. **35. »**

CHEMISE-CULOTTE nansouk belle qualité, jours et dentelle imitation Valenciennes. Rose, mauve ou blanc. **12.90**

SAC box-calf 1^{er} choix; fermoir tabatière gainé; doublé suédine. En noir, havane ou acajou. Dim.: 0 m. 25 x 0 m. 15. "Exceptionnel". **35. »**

COUTEAUX de Table, manches bois façon ébène; viroles fantaisie, lames inoxydables. **39. »**
La douzaine.

SERVICE TABLE et DESSERT réunis, salence décor moderne. **149. »**
Les 74 pièces.

Boîte de PAPIER à LETTRES, contenant 40 feuilles, 20 cartes, 60 enveloppes opaques. **La boîte de 120 pièces. 3.90**