

AU PRINTemps PARIS INAUGURATION

Les Dernières Nouveautés de la Mode seront présentées dans notre filiale dans les mêmes conditions qu'à Paris.

DE NOTRE FILIALE
AUX GALERIES LILOISES
LILLE
LUNDI **14** JANVIER

Une partie de la recette de la journée d'inauguration sera attribuée à des œuvres de charité de la région du Nord (en particulier à des œuvres intéressant l'enfance)

Crêpe de chine pure soie
jolie qualité pour robes,ivoire, noir et coloris mode. Largeur 0^m90. Le mètre... **16.25**

Crêpe de chine imprimé
pure soie, dessins nouveautés, pour robes et blouses. Largeur 0^m98/1^m. Le mètre... **26.25**

Velours côtelé uni pour robes et peignoirs,ivoire, noir et couleur Largeur 0^m70. Le mètre... **7.50**

Vigogne de Reims, article spécial pour matines et robes d'intérieur. Nuances nouvelles et noir. Largeur 0^m94/0^m98. Le mètre... **10.75**

Popeline pure laine pour robes et costumes, noir et teintes mode. Largeur 1^m40. Le mètre... **24.**

Veloutine imprimée pour robes et peignoirs. Dispositions haute nouveauté. Largeur 0^m78/0^m80. Le mètre... **5.25**

Cretonne imprimée, belle qualité, dessins et coloris variés, larg 0^m80. Le mètre... **3.75**

Service à café en porcelaine fine, jolie bordure de style avec filet or. Le service 9 pièces... **30.**

Service demi-cristal blanc à côtes vénitienes, composé de 12 gobelets à eau, 12 à bordureaux, 12 à madère, 1 broc et 1 carafe. Le service 38 pièces... **29.**

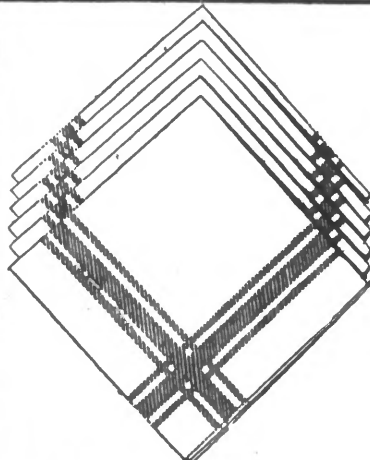
Dessus de buffet, toile blanche pur fil, dentelle Renaissance et broderie. Dimensions 0^m48x1^m20... **15.50**
0^m48x1^m50... **16.50**

Descente de lit en moquette Jacquard velours laine, choix de dessins en rouge, jaune, bleu. Dimens 1^m30x0^m70... **32.**

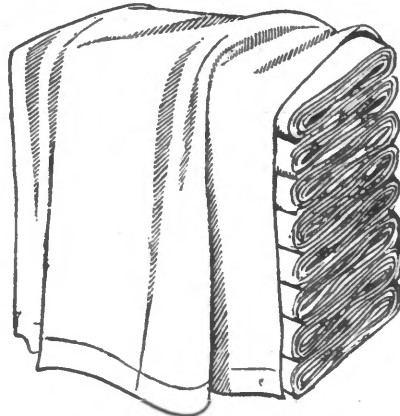
Savon de Marseille pour le ménage et la lessive, bonne qualité. La barre de 4 kg.500. environ... **21.**

Ceinture de hanches en beau couill, broché soie, seumon, boutonnage d'un côté, lacage au dos. Du 60 au 80... **20.75**

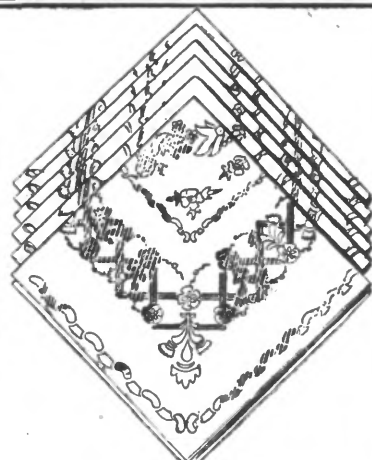
Gaine en caoutchouc, côtes saumon, demi-lacage au dos, hauteur 0^m30. Hanches: du 60 au 105... **34.**



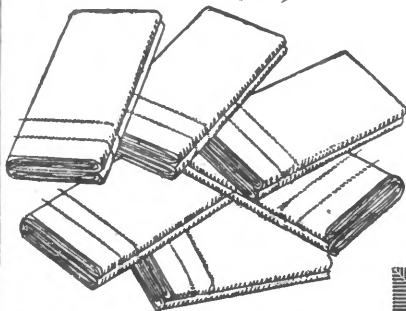
Torchons de cuisine en toile crème, mi-fil, avec encadrement rouge. Dimensions: 0^m60x0^m80. La douzaine... **41.**



Draps en toile de coton écri, bonne qualité. Taille 2^mx3^m. Le drap... **26.75**

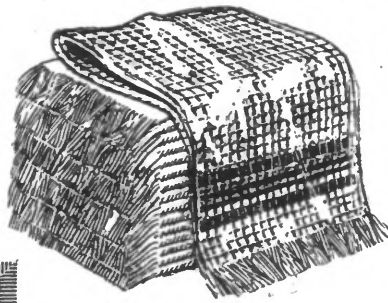


Linge de table damassé blanc, mi-fil, bonne qualité. Serviettes: 0^m65x0^m65. La douzaine... **46.50**
La nappe... 1^m60x1^m60... **25.** 1^m60x2^m40... **34.25**



Mouchoirs blancs en toile de Cholet, mi-fil, vignettes blanches. Taille 0^m45. La douzaine... **21.**

Le Catalogue de Blanc est en distribution dans nos Magasins.



Serviettes nid d'abeilles blanches, bonne qualité, avec fileaux rouges. Dimensions 0^m60x0^m90. La douzaine... **38.**

Combinaison de nuit en flanelle blanche, col et gorge ornés de galon rouge. Longueurs: 1^m1^m10 **21.25**
0^m8 / 0^m9 **16.25** 0^m65/0^m70 **13.50**

Chemise pour hommes, en flanelle de coton, belle qualité, col rabattu ou sans col. **Exceptionnel**... **16.25**

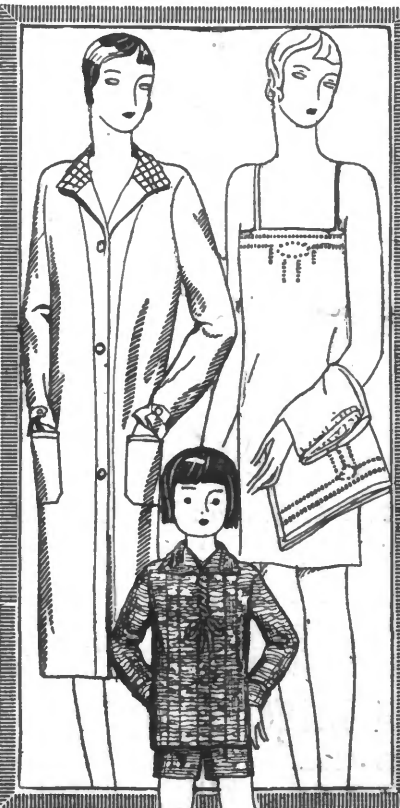
Coton à bâtir blanc, ciel, rose ou mauve. Le paquet de 5 fusettes de 50 grammes... **8.**

Ouvrages dessinés sur toile grise, dessus de buffet, dessus de cheminée ou jeté de table. Jolis dessins pour broderie Richelieu... **5.**

Draps en toile blanche, mi-fil, sens couture, ourlet à jours. Dimensions: 2^m10x3^m25. Le drap... **59.**

Coton hydrophile, bonne qualité, le paquet de 500 grammes, poids net... **9.75**

Casseroles droites bordées à bec, queues embouties, en émail marron. Intérieur granité, de 0^m12 à 0^m20. La série de 5... **16.90**



Blouse-paletot en vichy uni écru, bleu, rose, gris, mauve, gaml écossais. **17.90**
La culotte assortie... **8.**
Chemise de jour madapolem, ornée de jours et broderie faite à la main. **7.**
Costume pour garçonnet en tricot de laine, rayures sole ton opposé. Se fait en amande, rouge, chamais. De 2 à 6 ans... **21.**

Cravates pour hommes, pour nouer en régale, tissu fantaisie, dispositions et coloris très variés. **6.25**

Chapeau souple pour hommes, bordé, forme moderne, nuances gris, castor ou noir. Le même sans bordure, bord se baissant à volonté... **21.75**
21.75

Caleçon ou Gilet pour hommes, en laine mixte, nuance naturelle, mailles demi-fortes, article d'usage. La pièce... **16.25**

Essuie-verres toile mi-fil, fileaux et filets rouges, bonne qualité. Largeur 0^m60. Pour 1 douzaine, la coupe de 10 mètres... **45.**

Couvre-lit gulpore crème, belle qualité, frangé de 2 côtés. Dimens. 2^m10 - 2^m35. Le couvre-lit... **29.75**

Chemin de table, toile blanche pur fil, garni broderie et dentelle Renaissance. Dimensions 0^m50-1^m50x20.75 0^m50x1^m25... **19.**

Couverture laine blanche filets couleur, bordée d'un extrémités. 2^m20x2^m45... **89.**

Gants imitation suède, belle qualité, bavot fantaisie. Se fait en beige, suède et gris... **5.50**

Gants peau chamoisée lavable, pour hommes, 1 bouton, piqué anglais, blanc, crème et sable... **23.**

Grand Sac mode en box-calf premier choix, noir, havane ou marron, nouveau fermoir triple gainé box-calf, doublure en tissu suédé, double senti intérieur avec séparation peau, rince poudrier. Dim. 0^m215x0^m185... **58.50**

Bas en fil mercerisé, mailles fines avec baguettes à jours fantaisie, talon et semelle renforcés. Se fait en noir, gris variés ou beige mode... **9.**

Ceinture-jarretelles en couill broché, rose saumon... **5.50**

Souliers sport en vachette box-calf, noir ou acajou, une bride large avec boucle, petit talon bottier... **42.50**

Pantoufles pour hommes, tissu fantaisie, double face, semelles feutre et cuir. Du 38 au 41... **12.**
Du 42 au 46... **13.75**

Souliers Richelieu, en vachette noire, bout gonf, semelles débordantes. Du 28 au 34... **40.**
Du 35 au 39... **43.50**

Pantoufles pour dames, en tissu double face, coloris variés, semelles feutre et cuir... **12.50**

Eau de Cologne supérieure pour la toilette, 60°. Le litre... **22.**

Petit Parapluie, taille 0^m54, 10 branchés, en surah silésienne noir, manche courbe ou crochet façon écaille... **32.50**

Coupe à fruits modè'e 4 colonnes, en métal argenté, intérieur doré et cristal, décor fantaisie... **36.25**

Réveil nickelé, très bonne qualité, garanti 3 ans **Exceptionnel**... **14.50**

Pêle-mêle en bois de corail et marqueterie, dessins variés, avec chevet au dos et anneaux. Dimensions 0^m45x0^m31... **13.50**

PRIX SENSATIONNELS