

UN CAMION RATIONNELLEMENT CHOISI
est
UNE SOURCE DE BÉNÉFICES

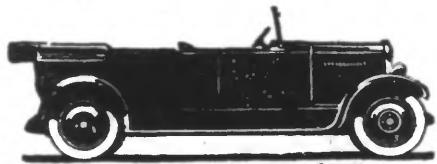
Un camion "quelconque" coûte cher

BERLIET

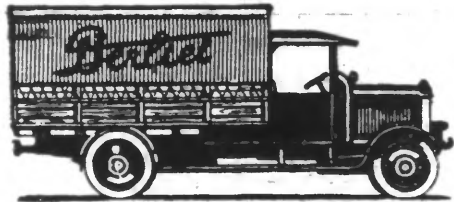
le plus ancien et le plus grand spécialiste du poids lourd
offre à votre choix

LA GAMME DE VÉHICULES INDUSTRIELS
LA PLUS COMPLÈTE DU MONDE
de 500 kilogs à 12 tonnes de charge utile.

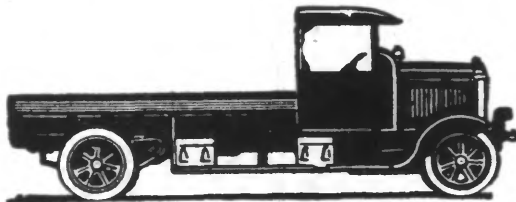
QUELQUES MODÈLES :



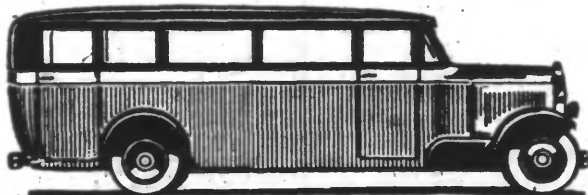
CAMIONNETTE TORPÉDO
500 KGS



CAMIONNETTES ET CAMIONS
1 2, 3, 4 ET 5 TONNES



CAMION 7 T, 8 primé par l'Armée
PRIME : 12.500 FR.



AUTOBUS 20 PLACES, 6 CYLINDRES
TYPE SERVICES PUBLICS



AUTOBUS 35 PLACES, 6 CYLINDRES

Tous ces véhicules différents, étudiés dans le moindre détail pour les différents besoins du Commerce et de l'Industrie, présentent néanmoins des caractères communs :

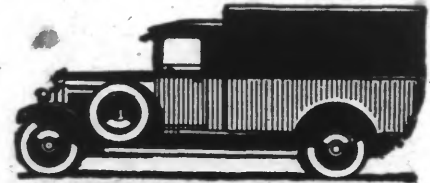
LES MOTEURS tournent à un régime moyen variant de 1.500 à 2.500 tours. Donc, pas de vitesses de rotation excessives, amenant une usure prématurée. Le rendement est obtenu par la réalisation parfaite de l'admission et de l'échappement des gaz, ainsi que par l'équilibrage rigoureux des masses en mouvement.

LES BOITES DE VITESSES sont à 4 vitesses, ce qui est encore plus indispensable pour les véhicules industriels que pour les voitures de tourisme.

TOUS LES MODÈLES RAPIDES A CARDAN ont la poussée centrale qui supprime les vibrations et rend aux ressorts leur liberté d'action. Ils sont également munis de freins sur 4 roues commandés par un servo-frein mécanique absolument infailible.

ENFIN, POUR AUTOBUS ET AUTOCARS de 8 à 45 places une série de châssis ultra-modernes, surbaissés, équipés de moteurs 6 cylindres souples et rapides, complètent cette gamme incomparable de véhicules industriels.

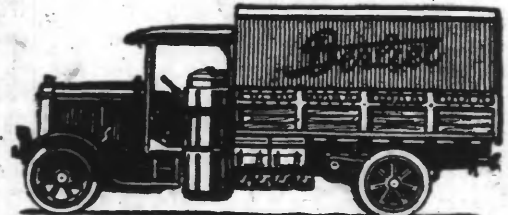
QUELQUES MODÈLES :



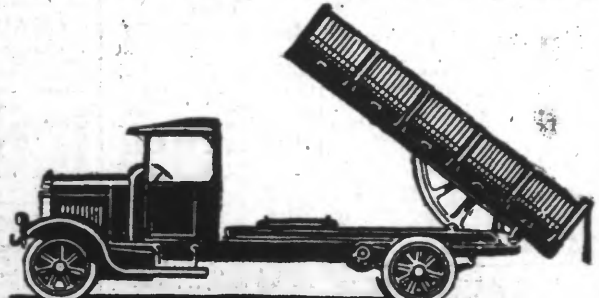
FOURGONS 1, 2 ET 3 TONNES



OMNIBUS ET FOURGONS SUR CHASSIS SURBAISSÉS
2 ET 3 TONNES



CAMIONS A GAZOGÈNE primés par l'Armée
PRIMES : 5 TONNES 14.000 FR. 7 T. 6 18.500 FR.



SENNES BASCULANTES
SUR CHASSIS DE 4 A 7 TONNES



CAMION 6 CYLINDRES, 6 ROUES

QUELQUES PRIX :

de châssis complets (avec pneus et bandages)

500 kilos	9 cv. 19.400 f.	3 Tonnes	37.800 f.
1 Tonne	8 cv. 20.950 f.	4 Tonnes	45.180 f.
	12 cv. 24.900 f.	5 Tonnes	47.540 f.
2 Tonnes	12 cv. 29.800 f.	7 Tonnes 500 primé de l'Armée	61.900 f.
	16 cv. 30.800 f.	10-12 Tonnes 6 Roues	62.000 f.

Tous nos modèles peuvent être vendus à crédit.

Livraison contre versement de 1/4 SEULEMENT - le surplus payable en 6, 12 ou 18 mensualités.

COURBEVOIE (SEINE)

SUCCURSALE :
LILLE - 197, RUE NATIONALE

LYON-VENISSIEUX