

POUR VOS TRANSPORTS

# BERLIET

présente à votre choix  
**6 TYPES DISTINCTS de CHASSIS**  
 de 1 Tonne à 3 Tonnes

Ces modèles, sélectionnés et mis au point au cours d'une pratique de près de 30 années, et livrés à plus de 150.000 exemplaires, offrent à l'acheteur une garantie sans égale de bon fonctionnement et de véritable économie. Ils répondent à 2 principes:

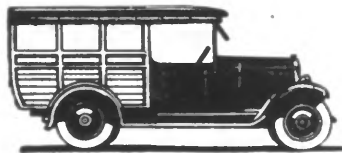
**1° Un modèle pour chaque usage:**  
 Tel châssis, étudié pour le transport rapide de marchandises légères et encombrantes, ne conviendra pas au transport de matériel lourd et dense. Telle camionnette, conçue pour rouler en plaine ou sur de bonnes routes, ne résistera pas à un travail en montagne ou par chemins défoncés. Exigez du constructeur l'annonce de tonnages déterminés et précis.

**2° Aux véhicules industriels, il faut des moteurs suffisamment puissants.** Un petit moteur, obligé de tourner toujours à plein régime, consomme plus d'essence et d'huile et s'use beaucoup plus vite qu'un moteur puissant, qui entraîne sa charge sans peiner. Pour certains services un châssis 1 Tonne exige déjà un moteur supérieur à 10 cv. Dans tous les cas, pour un 2 tonnes, il faut au minimum un moteur de 12 CV.

**LEUR PRIX EST SANS CONCURRENCE**

Les prix ci-dessous s'entendent pour châssis avec pneumatiques, éclairage et démarrage électriques, appareils de bord, outillage de première qualité.

**1 TONNE (charge utile)**  
 Prix : 20.950F.



Type V.I.K.  
 Moteur 8 CV. modèle économique et adapté pour livraisons en ville et banlieue.

Ces divers châssis ont ceci de commun, qu'ils sont tous munis :

**1° DE MOTEURS** simples et robustes, avec de larges portées réduisant l'usure au minimum.

**2° D'UN CARTER SPÉCIAL**, refroidisseur d'huile.

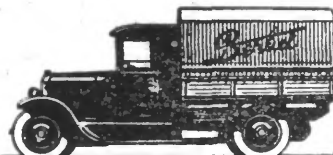
**3° DE BOITES A 4 VITESSES** (indispensables pour les véhicules industriels).

**4° DE FREINS SUR 4 ROUES**, avec SERVO-FREIN MÉCANIQUE.

**5° POUSSÉE CENTRALE.**

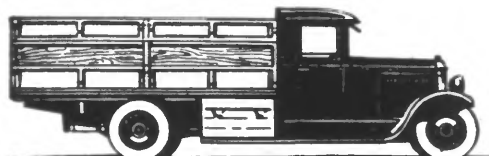
etc...

**1 TONNE (charge utile)**  
 Prix : 24.900F.



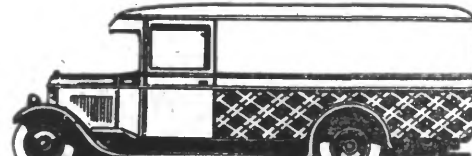
Type V.H.A.B.  
 Moteur 12 CV. modèle puissant pour longs parcours ou trajets en montagne.

**2 TONNES (charge utile)**  
 Prix : 29.800F.



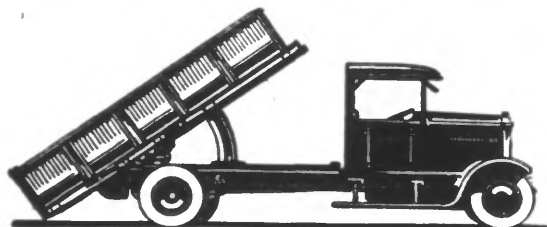
Châssis droit type V.H.B.  
 Moteur 12 CV. (ou, sur demande, 16 CV.) modèle universellement connu, prototype du camion 2 tonnes pour tous terrains (50.000 exemplaires livrés jusqu'à ce jour).

**2 TONNES (charge utile)**  
 Prix : 33.450F.



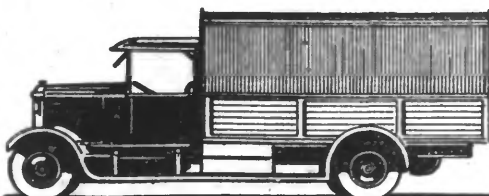
Châssis surbaissé type V.H.S.  
 Moteur 12 CV. (ou sur demande 16 CV.) châssis qui convient, par son surbaissé et ses lignes élégantes, aux beaux fourgons de livraison, autobus, autocars.....

**3 TONNES (charge utile) Prix : 37.800F.**



Châssis normal (type V.M.P.)  
 Moteur 16 CV. 90x130 pour transports économiques en terrains moyennement accidentés.

**3 TONNES (charge utile) Prix : 42.900F.**



Châssis extra-renforcé (type V.K.R.)  
 Moteur 95x140, grands transports rapides, et pour terrains accidentés.

Prière de nous consulter pour les différentes carrosseries pouvant être livrées sur ces modèles.

Tous ces véhicules peuvent être payés en 6, 12 ou 18 mois, moyennant le versement de 1/4 seulement à la commande.

**AUTOMOBILES M. BERLIET**

PARIS-COURBEVOIE  
 158, Boulevard de Verdun

SUCCURSALE  
 LILLE, 197, RUE NATIONALE

LYON-VENISSIEUX  
 (Rhône)



NE SE VEND QU'EN BOITES DE DEUX MORCEAUX OCTOGONES



**IMBATTABLE !!**  
 Robes livrés 12.00  
 Chem. Hom. 12.50  
 Chem. Fem. 6.00  
 Tabliers enfants avec manches pour vendre, 45 au 65 6.50  
 DEVOCELLE, Le Bassin (Nord)  
 Met à disposition au forfait.

**CONCOURS**

Cette Jolie Série de Casseroles Aluminium est la plus intéressante que vous ayez vue. Elle comprend : 5000 de ces Jolies SÉRIES  
 Napoléon  
 Soudain, Verre  
 Sain-Jean-Croix et Tyrolaise  
 Catalogue gratis  
**TABEZEN**  
 24, Passage des Lilas, LES LILAS (Seine)

**IMPORTANTE ORGANISATION PROPHYLACTIQUE CENTRES MEDICAUX**

# U. S. D.

Médecins spécialistes de Paris

Traitement sérieux, rapides, à prix très réduits

## VOIES URINAIRES

Rétrécissement, Filaments, Goutte chronique  
 Impuissance, Prostatite  
**MALADIES DES FEMMES**

Pertes, Métrite, Cystite, Tumeurs, Fibromes  
 guéries sans opération en 4 à 5 séances  
**ULCÈRES, Maladies de PEAU et SANG**  
 Acné, Boutons, Eczéma, Démangeaisons, Psoriasis  
**SYPHILIS, Guérison par nouveau traitement d'attaque**

Applications des meilleures méthodes  
 Sérums, Vaccins, 914, Bismuth, Hg.  
 Farad, Ionisation, Electrolyse, Haute-Fréquence  
 Diathermie, Rayons X, Ultra-Violet, Radium  
 Guérison contrôlée par Analyses faites dans les  
**LABORATOIRES DE L'INSTITUT A PARIS**

N. B. - Le groupe des Médecins-Spécialistes de l'U. S. D., qui forme le meilleur Institut Médical de France, suivant les Progrès de la Médecine moderne, a créé des nouvelles méthodes de traitement basées sur les dernières découvertes scientifiques. Bien adaptés à chaque cas particulier, ces nouveaux et sérieux traitements ont acquis une réputation justement méritée, par leur application, dans les cliniques de l'U. S. D., de nombreux malades ont pu éviter des opérations chirurgicales très sérieuses.

La puissance efficace et la réelle valeur de ces nouveaux traitements ne sont plus à démontrer, leur supériorité est incontestable et pleinement prouvée. Ils sont absolument inoffensifs, le prix des applications est modéré.

**CONSULTATIONS**

**LILLE** 124, rue de Tournai, 124. Tous les jours, de 8 h. à 19 h. Dimanche, de 8 h. à midi.

**LENS** Place de la République, face rue de Paris, entrée discrète, mardi, vendredi, de 9 à 19 h.

**VALENCIENNES** 6, avenue du Commerce, mercredi de 8 à 19 h. Dimanche de 8 à 13 h.

**DOUAI** 34 bis, rue du Canteloux, 34 bis. Lundi, jeudi, de 8 à 19 heures.

**MAUBEUGE** CLINIQUE DARCY, 4, rue de l'Esplanade, lundi, jeudi, de 11 à 19 heures.

**MALADIES de la FEMME**  
**LA MÉTRITE**

Toute femme dont les époques sont irrégulières et douloureuses, accompagnées de Coliques, Maux de reins et douleurs dans le bas-ventre; celle qui est sujette aux Lésions, aux Hémorragies, aux Maux d'Estomac, Vomissements, Renvois, Aigreurs, Manque d'Appétit, aux légers maux, doit craindre la MÉTRITE. Pour guérir la Métrite et les maladies qui l'accompagnent, la femme fera usage de la

**JOUVENCE DE L'ABBÉ SOURY**

Le remède est infallible à condition qu'il soit employé tout le temps nécessaire.

La JOUVENCE DE L'ABBÉ SOURY purifie la Métrite parce qu'elle est composée de plantes spéciales ayant la propriété de faire circuler le sang, de décongestionner les organes malades en même temps qu'elle les cicatrise.

La JOUVENCE DE L'ABBÉ SOURY est le régulateur des époques par excellence et toutes les femmes doivent en faire usage à intervalles réguliers pour prévenir et guérir: Tumeurs, Fibromes, mauvaises Suites de Couches, Hémorragies, Léucorrhées, Varioles, Hémorroïdes, Phtisies, Faiblesse, Neurasthénie; contre les accidents du Retour d'Âge, Chaleurs, Vapeurs, Étourdissements, etc.

La JOUVENCE DE L'ABBÉ SOURY, préparée aux Laboratoires MAG. DUMONTIER, 118, rue de Valenciennes, Lille.

Bien exiger la véritable JOUVENCE DE L'ABBÉ SOURY qui doit porter le portrait de l'ABBÉ SOURY et la signature MAG. DUMONTIER en rouge.

ACHETER AUTRE PRODUIT NE PEUT LA REMPLACER

Votre Fournisseur sera :  
 M<sup>me</sup> MARIE PAGES, Clos Larnet, près Narbonne (Aude)  
 Qui vous expédiera, de ses propres domaines  
 LES MEILLEURS VINS - AUX MEILLEURS PRIX  
 Demandez-lui notice et échantillons. Primes pour les Fêtes.

**Au 301, rue Jules-Guesde, ROUBAIX**  
**MAISON A. DERRYX**  
**CREDIT A TOUS - CREDIT A TOUS**

Mobilier en tous genres. - Matelas, Literie, Lits, Sommier, Matras, - Vitementis confectionnés et sur mesure pour Hommes, Gacets, Dames et Filles. - Chaussures de luxe et de fatigue. - Peux et Outilleries en métal et fer. - Émaillerie. - Couverts. - Bistrot. - Maroquin. - Réparations automobiles. - Disques. - Vélos et Motocyclettes en tous genres. - Machines à coudre, etc. - aux conditions ci-après:

Pour un compte de 200 fr., on verse 40 fr. comptant, et 20 fr. par mois; pour un compte de 400 fr., on verse 80 fr., et 20 fr. par mois; pour un compte de 600 fr., on verse 120 fr., et 20 fr. par mois; pour un compte de 800 fr., on verse 160 fr., et 20 fr. par mois.

S'adresser ou écrire à la maison. Les circulaires avec prix détaillés seront remises ou envoyées.

Représentants: Pour MONTREUIL-WASQUEHAL: DOUCELLE, 15, rue Carpeaux, à WASQUEHAL. - Pour WATTRELOS: ALPHONSE HANBART, 2, rue Henri-Ghesquière, à LYS-LEZ-LANNOY. - Pour TOURCOING et les environs: Louis PHILIPPE, 11, rue de la Sente, à TOURCOING. - Pour ROUBAIX: J. BOUTIER, 11, rue de la Sente, à ROUBAIX.

**ENGELURES**  
**ENGELURES**  
**ENGELURES**

Le seul Remède efficace c'est l'ONGUENT de l'ABBÉ PANET

Exigez la boîte cachetée et n'acceptez aucune substitution, car nul produit similaire ne peut l'égalier: la meilleure preuve c'est l'intensité de notre vente actuelle. Quand vous aurez utilisé cet Onguent avec lequel on n'a jamais d'insuccès, non seulement vous resterez client fidèle, mais vous le recommanderez à vos amis.

**EN VENTE DANS TOUTES LES PHARMACIES**  
 5 fr. 55 la boîte (impôt compris)

N'acceptez aucune substitution et si vous avez quelques difficultés à vous procurer cette marque pour la recevoir franco, adressez un mandat de 5 fr. 55 au

**LABORATOIRE DE L'ABBÉ PANET**  
 Biendouze (Pas-de-Calais)

**CYCLES "ELECTA"**  
 71 et 73, Passage de la Mairie  
 71, avenue Jean-Jaurès - PARIS (10<sup>e</sup>)  
 Téléphone: 27-07, 27-08, 27-09, 27-10, 27-11, 27-12, 27-13, 27-14, 27-15, 27-16, 27-17, 27-18, 27-19, 27-20, 27-21, 27-22, 27-23, 27-24, 27-25, 27-26, 27-27, 27-28, 27-29, 27-30, 27-31, 27-32, 27-33, 27-34, 27-35, 27-36, 27-37, 27-38, 27-39, 27-40, 27-41, 27-42, 27-43, 27-44, 27-45, 27-46, 27-47, 27-48, 27-49, 27-50, 27-51, 27-52, 27-53, 27-54, 27-55, 27-56, 27-57, 27-58, 27-59, 27-60, 27-61, 27-62, 27-63, 27-64, 27-65, 27-66, 27-67, 27-68, 27-69, 27-70, 27-71, 27-72, 27-73, 27-74, 27-75, 27-76, 27-77, 27-78, 27-79, 27-80, 27-81, 27-82, 27-83, 27-84, 27-85, 27-86, 27-87, 27-88, 27-89, 27-90, 27-91, 27-92, 27-93, 27-94, 27-95, 27-96, 27-97, 27-98, 27-99, 27-100