

Envoi franco du catalogue sur demande

Envoi franco du catalogue sur demande



# BOKA

Le Spécialiste de la Haute Nouveauté

## EXPOSITION GÉNÉRALE

### DE NOUVEAUTÉS D'ÉTÉ



4-302. MANTEAU en joli tissu d'Elbeuf, travail découpé fait sur mesure, nuances claires. De 38 à 44. **219. »**

41-08. MANTEAU tissu fantaisie, col tailleur et poches, pli dos et martingale. Se fait en beige seules. De 60..... **59. »**  
Et 5 fr. d'augmentation par taille jusqu'à 80.

46-251. TAILLEUR en lainage fantaisie, juquette tailleur doublée l'roché. Existe en beige ou gris. **129. »**

47-249. DEUX PÈCES en un seul de ligne croquée garnie bandes élastiques, poches et cravate. Nuances mod. **198.**

42-20. MANTEAU en beau tissu garni fines nervures, et poches. Existe en naturel, beige rose ou gris. Bustes 38 à 52. **119.**

47-248. DEUX PIÈCES en tissu de Chine belle qualité. Existe en gris, beige, bleu, rose, vert, mauve ou cr. **199.**

**SOIERIES**

SATIN LOURD noir pour manteaux, très belle qualité. Exceptionnel. Largeur 0°-0..... **29.50**

CRÈME CHINE LINGERIE pure soie lavable, toutes nuances fines. En réclame Largeur 0°-80. **30.50**

CRÈPE CHINE IMPRIMÉ, pure soie naturelle, nuances et coloris mode. Occasion. Largeur 1°..... **25.50**

**LAINAGES**

CRÉPELINE pure laine, pour robes de P. temps tous coloris mode. Hors cours. Largeur 1°30... **19.50**

CELLULAINE unie et rayures layettes, jolie nouveauté pour robes d'été. Occasion. Largeur 1°20... **12.90**

**INDIENNES**

LAINÉUSE IMPRIMÉE, belle qualité, des riches coloris mode. Exceptionnel. Largeur 0°60..... **2.95**

CRÈPE SUZETTE façonné dans un tissu, tous coloris mode pour robes d'été. Hors cours. Largeur 0°60..... **8.50**



17-1233. CLOCHE en rotin bordé en fait en noir, marron, rouge, beige, castor, et naturel. Entrées 53-55-57..... **22.**



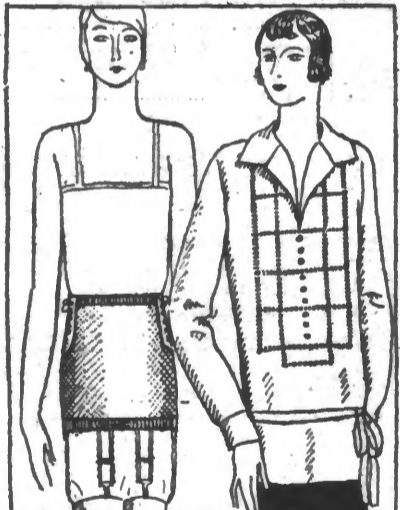
48-07. PEIGNOIR crépon imprimé, ceinture kimono, col bandeau en jus qu'en bas. **17.**

7-3845. GILET crêpe chine belle qualité garni plissé, se fait en blanc, rose, beige rose. **32.**

47-250. ROBE en marocain très ceinture nouvelle, jupe garnie en ans bordés. Tons dominants: rouge, bleu, vert, mauve ou cr. **59.**



16-134. Petite TOUQUE mode en soie et cuir, se fait en noir, marine, beige... **35.**



14-10. GAINÉ caoutchouc anglé deux bords de chaque côté, montage boîtes, intérieur avec revers, en nuances. **49.**

35-06. CASAQUE toile soie, manches longues, ceinture, plastron, jours et boutons coloris mode... **44.**



17-179. Petit TOUQUE souple en paille noir coiffée mode. Entrées 53-57..... **29.**



35-04. JUPE soie fine, devant plissé, montée sur fond. Se fait en noir et marine... **27.**



12-7. GARNITURE DE TOILETTE de cristal dégradié, vert, bleu, rouge ou safran, vaporisateur monture en or. Les 9 pièces..... **95.**



37-1043. Petit EMBOITANT pour fillettes, en rotin naturel, garni petites fleurs. **22.**

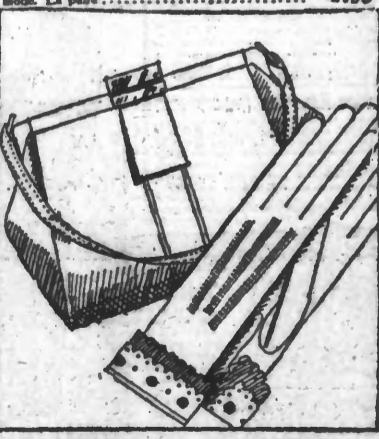


35-05. COMBINAISON jupon noué imprimé. Se fait en fond: vert, corail, champagne, gris. **9.**



218-01. FULL-OVER ou GILET soie, disposition mode. Se fait en fond blanc, vieux rose, gris, beige ou garni. 1° pull over. **17.50** 2° gilet. **22.50**

18-02. BAS marocain avec coutures, noir et toutes modes. La paire..... **4.90**



15-09. 54C façon box, fermoir girant, doublé en tulle, se fait en gris, beige, havane et noir. 12x15 cm. Exceptionnel... **29.**

11-11. CANTILET modèle en tulle, manche et corsage perforé deux tons, fermoirs boutons. Exceptionnel... **25.**



7-3056. POINTE en crêpe de chine belle qualité. Impression pourtois. **29.**

122-13. PARURES cravates et pochettes assorties, design exceptionnel. La paire. **18.50**



CALEÇONS 1° éponge couleur, article / usage. Exceptionnel. **9.90**  
En qualité supérieure... **14.90**

CHEMISES soignée à gorge, poignets manchettes. Se fait en beige ou blanc. **25.50**

PYJAMAS uni ou rayures, col transformable. Exceptionnel... **35.**

CHEMISES percale d'Alsace, rayures mode, à gorge, poignets manchettes. 2 ou 3 boutons. **19.90**  
Le autre, qual. sup. **27.50**

CHEMISES de nuit belle qualité, col rebattu, poignets jaunes fantaisie. **19.90**  
En shirting renforcé, garni d'épaisseur avants. Article récom. **28.50**

122-14. PARURES cravates et pochettes crêpe de chine, assorties, coloris mode, design exclusif. La paire... **27.**

# PRIX EXCEPTIONNELS