



**ELECTIONS**  
Votez tous pour  
**La Pie qui Chante**  
Son programme:  
**Des galéjades!**

**CYCLES "ELECTA" COMMERCANTS**  
1 et 3, Passage de la Moselle  
72, Avenue Jean-Jaures - PARIS 13<sup>e</sup>  
Routière, 285 1<sup>er</sup> Courbevoie 310 1<sup>er</sup>  
Dames, 180 1<sup>er</sup> Courbevoie 310 1<sup>er</sup>  
CATALOGUE FRANCO SUR DEMANDE

**Pour vous servir**

nous avons étudié spécialement,  
puis mis au point et fabriqué en  
grande série la machine à laver  
**FALDA**.  
Elle vous évitera ennui et fatigue,  
sa qualité étant la meilleure.  
Demandez la brochure **FALDA**  
à votre électricien, ou à votre  
quincaillier, ou demandez-la aux  
**ETABLISSEMENTS**  
**FRANCO-NISOLLE**  
**QUIEVRECHAIN (Nord)**

**FOIRE DE PARIS**  
du 11 au 26 Mai  
Demandez une  
démonstration de la

**FALDA**

à notre  
**STAND N° 7254**  
terrasse F



DELAMARE & COFF, BRUXELLES

**DIVORCES** Cabinet fondé en 1902 par  
M<sup>r</sup> Henri JOYE, Avocat  
Michel JOYE, G<sup>r</sup> en Droit, 15, r. Jacquemars-Gié, Lille

**CRÉDIT**  
JAZZ - BANJOS  
Tous instruments de Musique  
Catalogue gratuit  
**LE POPULAIRE**  
79, Fg Saint-Denis, PARIS

**Baume Tue-Nerf Miriga** PHARMACIE  
Guérison instantanée, indolore, radicale des  
**MAUX DE DENTS** LÉFLON  
Seule préparation spécialement destinée  
14 b. 20, rue de Valenciennes, Paris 11<sup>e</sup> 11 11  
Dépôt : 18, Rue du SEC-  
ARREBAULT, LILLE

**La HOUBLONNETTE** REMPLACE LA  
BIÈRE  
EST TOUTES LES SOISSONS  
14 b. 20, rue de Valenciennes, Paris 11<sup>e</sup> 11 11  
Dépôt : 18, Rue du SEC-  
ARREBAULT, LILLE

**CABINET DENTAIRE A. BOTTIN**  
33 ans d'existence  
18, rue Ernest-Doennekin, LILLE (anc. rue St-Augustin)  
Extraction sans douleur à l'Éclairage spécial

**TISSUS Semaine Maison**  
**BAUDRY Soieries Nouveautés**

15-17, rue de Béthune, 15-17

**TOILE LYONNAISE**, belle qua-  
lité, garantie bon teint, toutes  
les teintes lingerie Le mètre, 6.95

**TOILE DE SOIE LA TARA-**  
**RETTE**, A.G.B. Le mètre, 12.50

**TOILE DE SOIE** pour robes et  
chemisiers, très souple, toutes  
teintes. Le mètre, 16.50

**TOILE DE SOIE**, belle qualité  
soie naturelle. Le mètre, 19.50

**TOILE DE SOIE**, qualité extra,  
marques réputées. Le mètre, 26.50

**TOILE DE SOIE GUIGNOL**,  
Le mètre, 22.50

**TOILE SOIE** fantaisie, toile  
Lydia, impressions nouvelles,  
fond blanc et couleur. 12,50, 9.95

**TOILE PRIMEROSE**, nombreux  
dessins, lavable 15.50

**TOILE DE SOIE**, lingerie très  
souple, semis fleurées. Largeur  
90 cm. Le mètre, 17.50

**LILLE**

**CREPE DE CHINE**, qualité  
lourde, toutes teintes, larg. 1 m., 17.50

**CREPE DE CHINE** fantaisie,  
pure soie, dessins nouveaux p<sup>r</sup>  
la robe, larg. 1 m 39 fr., 35 fr. et 29.50

**SHANTUNG**, véritable Honan  
impressions à fleurs. Le mètre, 29.50

**MEMOSINE**, lavable, nuances  
mode, larg. 1 m. Le mètre, 25.50

**CREPE GEORGETTE**, pure soie  
naturelle, beau choix de nuan-  
ces. Largeur 1 m., 19.50

**SATIN FULOURANT**, les teintes  
en vogue. Exceptionnel. 14.50

**Le plus grand choix**  
**La meilleure qualité**  
**Les plus bas prix**

**SATIN LUMIERE** pour la robe  
d'usage. Le mètre, 25.50

**CREPE DRAP**, article lourd et  
garanti lavable 40 coloris. Le mètre, 35.00

**SATIN LOURD** pour manteaux,  
marine et noir seulement. Le m., 29.50

**CREPE SATIN**, belle qualité, oc-  
toris mode, noir etivoire... 49.00

**VOILE DE SOIE** fantaisie des-  
sins modernes... 29.50

**FUSSOR**, belle qualité, pure  
soie naturelle. Le mètre, 19.50

**TAFFETAS** très souple  
Coloris variés. 22.50

**SATIN ARMURE**, article lourd  
et très souple. En noir seulement. 45.00

**LAME** pour fourreau. Le mètre, 18.50

**TISSU** pour pull-over, soie et  
métal. Larg. 1 m., 35.00

**Entrée libre**

**Entrée libre**

**Article - réclame**  
**du mois**

de la  
**MANUFACTURE FRANÇAISE**  
**D'ARMES ET CYCLES DE SAINT-ETIENNE**  
122, rue Nationale à LILLE

**APPAREIL**  
**PHOTOGRAPHIQUE**

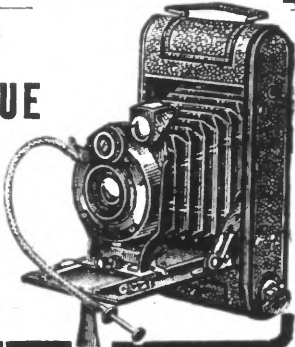
Modèle "FOLDING" pour pellicules 8x9  
Objectif anastigmat "LUMINOR"

Corps tout métal gainé marquin. - Soufflet  
peau obturateur faisant le pose au 1 et 2 em s  
et l'instantané aux vitesses du 1/25 au 1/100.

Livré avec une bobine de pellicules

Valeur réelle: de 275 à 300 fr.

**PRIX: 175 FRANCS**



**Le dernier modèle perfectionné sorti des usines de THE ÆOLIAN C<sup>o</sup>**

**LE VOCALION ORCHESTRELLÉ**  
Phonographe électrique amplificateur.  
Demandez audition chez  
**COUPLEUX FRÈRES**  
AGENTS EXCLUSIFS  
24, Rue Esquermoise, LILLE

*L'intensité du son de cet appareil est réglable à volonté  
pour salons, dancings, salles de spectacles, cinémas, etc...*

**PUISSANCE ET PURETÉ** (Facilités de Paiement)

**ACCORDÉONISTES**  
Pour vos achats et réparations, adressez-vous à un  
spécialiste ayant 25 années de pratique.  
Seule la Maison Louis SAÏN, 102, rue de Lille, LENS  
peut vous fournir des accordéons de provenance directe  
Commandes par mes soins dans les Usines les mieux  
réputées d'Italie et possédant les meilleurs marques.  
**PAS DE CONTREFAÇON!**  
Ne rien acheter avant d'avoir consulté  
: : : le prix et la qualité : : :  
Facilité de paiement  
**LOCATION DE PIANOS A MAIN**  
Grand baraquement rouge, prolong. de la rue de Lille, 102

**POUR GUERIR**  
Vices du Sang, Maladies de la Peau  
Rhumatismes, Névralgies, Migraines  
Maladies des Femmes  
Toutes les Irritations - Toutes les Douleurs  
**Prenez du DÉPURATIF BLEU**

Le Flacon 11.20 dans toutes Pharmacies. - A défaut écrire aux LABORA-  
TOIRES BRELAND Rue 31, Antoinette, LYON, qui expédient franco par 4 flacons.  
Rien exiger le DÉPURATIF BLEU de J. BRELAND Refuser toute autre Marque

**TABLIERS**  
LA MAISON DU TABLIER,  
62, rue de l'Espérance, et à  
ROUBAIX est à votre dispo-  
sition; les marchands ont in-  
térêt à s'y adresser. 27 077

**PUNAISES** l'insecticide  
très délicieux en 10 MINUTES. COLBERT  
De grand usage.  
Prix, 4.50 - Lille: Oby-Delory, 3, r. Sec-Arrebauld; Van-  
denne; Magasin Modernes; Bruay; Droq; de la Boule d'Or,  
33, r. du Barbier; Roubaix: Galeries du Nord, 55, Gde-Rue.

**Maison Spéciale de Tissus** 52-54, Rue de Paris, Lille

# COMPAGNIE FRANÇAISE

**LUNDI 6 MAI et toute la semaine NOUVEAUTÉS POUR TOILETTES D'ÉTÉ - PRIMES**

**AFFAIRES REMARQUABLES**

**POPELINE PURE LAINE** pour robes et vêtements. Nuances nouvelles, maris et noir. Largeur 140 cm. **24 90**

**DRAPERIE NOUVEAUTÉ** pour tailleurs et vêtements. Grand choix de dispositions très nouvelles. Largeur 140 cm. **29 90**

**REPS PURE LAINE DECATIE** pour costumes et manteaux. Très belle qualité. En noir et marine. Largeur 140 cm. **35 90**

**MÉLANGÉS FANTAISIE** belle nouveauté pour manteaux et tailleurs. Grand choix de coloris mode. Largeur 140 cm. **39 90**

**CACHINETTE** tissu très pratique pour robes. En beige ou gris. Largeur 90 cm. **5 95**

**SERGE** pure laine pour robes et tailleurs. Noir ou marine. Largeur 90 cm. **19 95**

**ECOSSAIS** beau tissu pour robes et tailleurs. Beige ou gris. Largeur 90 cm. **16 95**

**CACHELINE** nouveauté pour robes, sur fond beige ou gris. Largeur 90 cm. **16 50**

**RAYON SPÉCIAL DE DRAPERIES HOMMES**

**BELLE DRAPERIE FANTAISIE** pour la complet. Nuances nouvelles. Dispositions mode. Largeur 140 cm. **55 90**

**DRAPERIE O'ELBEUF** très belle qualité pour la costume. Grand choix de dispositions très nouvelles. Largeur 140 cm. **65 90**

**MOUCHOIRS MADRAS** pour le travail. grand et petit. Taille 50 x 50. **22 50**

**ROSEFLEUR COTON** tissu léger. Largeur 58 cm. **2 95**

**DAMIER MISON** tissu léger. Largeur 58 cm. **3 90**

**TOILE MI-FIL** crêpe semi-touffé, pour draps et linge. Largeur 140 cm. **9.50 10.50 16.50 17.90**

**VICHY UNI** pour blouses et tabliers. N'est-ce qu'un bon tissu. Largeur 100 cm. **3 95**

**NANSOUCK COULEUR** tissu léger. Largeur 100 cm. **2 75**

**NANSOUCK MERCERISÉ** tissu léger. Largeur 100 cm. **6 95**

**LAINETTE FANTAISIE** tissu léger. Largeur 100 cm. **3 95**

**Une assiette porcelaine de Limoges pour tout achat de 50 francs**

**VOILECOTON** imprimé avec base riche disposition pour robes d'été. Largeur 120 cm. **22 90**

**NATTE BLANC** spécial pour robes de tennis. Article simple et solide. Largeur 80 cm. **9 50**

**TOILE DE SOIE** qualité supérieure pour robes lingerie et doublures. Grand choix de coloris. Largeur 90 cm. **5 90**

**PONGÉE JAPON** tout soie pour trousseaux. Coloris spéciaux. Largeur 60 cm. **6 90**

**TOILE DE SOIE PURE SOIE NATURELLE** pour lingerie et doublures, tous coloris. Largeur 90 cm. **12 90**

**CRÈPE DE CHINE PURE SOIE NATURELLE** pour robes et doublures. Largeur 100 cm. **17 50**

**CRÈPE GEORGETTE VÉRITABLE** pour toilettes. Cérémonie. Noir,ivoire et nuances mode. Largeur 100 cm. **27.50**

**CRÈPE SATIN tout soie naturelle** pour toilettes cérémonie, nuances mode, noir etivoire. Largeur 100 cm. **49.90**

**ARMURE M.-SOIE** article de très bon usage. Coloris spéciaux. Largeur 90 cm. **7.95**

**BROCHE SOIE** double riche très jolie disposition. Grand choix de coloris. Largeur 90 cm. **10 90**

**TOILE SOIE IMPRIMÉE** dispositions et coloris mode. Impressions riches. Largeur 90 cm. **13 95**

**SATIN MIROIR** pour robes et doublures, toutes teintes. Largeur 90 cm. **17 95**

**VOILE SOIE IMPRIME** impressions riches pour toilettes d'été. Largeur 100 cm. **16.90**

**CRÈPE CHINE IMPRIME** très jolie disposition pour robes et doublures. Grand choix de coloris. Largeur 100 cm. **27.50**

**CHEMISES AMÉRICAINES** pour dames. En très beau tricot de coton blanc, rose ou marine. Recommandé à l'usage. Sans manches. 1/2 manches. Manches longues. **6.50 6.95 7.50**

**VOIR A NOTRE RAYON DE SOIERIES FANTAISIES**  
Notre Choix incomparable d'impressions Haute Nouveauté pour Robes et Ensembles sur Crêpe Satin, Crêpe de Chine, Georgette, Voile et Mousseline de Soie, Shantung, Toile de Soie, etc., etc...

**LES MAGASINS SONT FERMES LE DIMANCHE.**

**SOIERIES POUR MANTEAUX**

**SULTANE** très belle qualité pour manteaux. Article simple et pliant. En noir. Largeur 90 cm. **29 90**

**GIVRE TRAVERS** Haute nouveauté pour manteaux chics. Noir et nuances mode. Largeur 100 cm. **49 90**

**SATIN CAPE** très belle qualité simple pour manteaux habillés. En noir. Largeur 90 cm. **29 90**

**EPINGLÉ SOIE** qualité lourde pour manteaux habillés et pratiques. En noir. **LARGEUR 140. Le mètre 59 90**

**GIVRE SATIN** Manteaux Mode. En noir. **LARGEUR 140. Le mètre 69 90**

**FAILLE SATIN** réversible pour manteaux très élégants. En noir. **LARGEUR 140 Le mètre 69 90**

**CHAUSSETTES POUR HOMMES** en très belle qualité extra, dispositions haute nouveauté, façon grand chemisier, polaire et ouate. Para laine de soie. Laine extra supérieure. Colton extra. **7 50**

**CHEMISES POUR HOMMES** en très belle qualité extra, dispositions haute nouveauté, façon grand chemisier, polaire et ouate. Para laine de soie. Laine extra supérieure. Colton extra. **24 50**

**CHEMISES DE NUIT** très bien chinées, renforcées, Col rabattu, g-rail d'un galon fantaisie. Coupe large et longue. Du 36 au 44. La chemise **18 50**

**CHAPEAUX POUR ENFANTS** en belle qualité, forme jockey, béril, etc. Les derniers modèles. La pièce... **22, 19, 17, 15 et 13 90**

**CHAPEAUX SOUPLES** pour hommes. Forme mode, bordé et relevé. Toutes les nuances de la mode. **45 90, 35 90, 27 90 et 25 90**

**SATIN SIMILI** plissé, drapés et tout amenable. Existe en toutes teintes. Largeur 140 cm. **9 90**

**COUTIL LITIERIE** articles fort recommandés pour matelas et sommiers. Largeur 100 130 140. **Prix 6 95 7 95 8 95**

**FILETNDUE ERU** tissu léger, pour vêtements, etc. Mailles de 1 centimètre. Largeur 100 130 140. **Prix 7.50 9.50**

**CHOLZ considérable de couvre-lits, stores-panneaux en guipure, tulle brodé, filet noué, etc...**