

LA PLUS FORTE VENTE DE LA RÉGION LILLE, 104, Rue de Paris PARIS, 43, Bd Hausmann JOURNAL D'INFORMATION

Le Nord de Roubaix Tourcoing

BUREAUX : ROUBAIX : Téléphone 9-51 45, rue de la Gare, 45 TOURCOING : Téléphone 9-85 3, rue Fidele Leloucq Directeur : Eug. GUILLAUME

PLUS DE 200.000 ENFANTS fréquentent les écoles de l'Enseignement primaire dans le Nord

145 projets de constructions scolaires représentant près de 100 millions de travaux seront prochainement réalisés

Au cours de sa dernière session, le Conseil Général du Nord a recherché les moyens de hâter la réalisation d'un vaste programme de constructions scolaires. Celles-ci, en effet, sont rendues de plus en plus nécessaires par l'importance sans cesse croissante de la population scolaire dans le département du Nord et aussi, par le souci des administrations municipales de procurer à la jeunesse de nos écoles des locaux toujours plus sains, plus spacieux, mieux aérés, mieux éclairés.

Table with 2 columns: Year, Number of students. Rows for 1925, 1926, 1927, 1928, 1929, 1930.

Par contre, une certaine diminution s'est manifestée dans les effectifs des écoles maternelles :

Table with 2 columns: Year, Number of students. Rows for 1925, 1926, 1927, 1928, 1929, 1930.

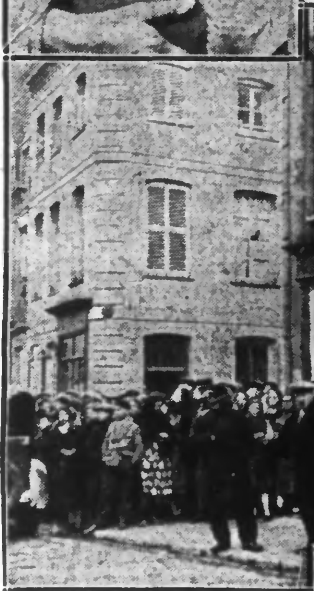
Il semble que le chiffre de 28.000 soit celui auquel doit s'établir une certaine stabilisation de la population de ces écoles.

L'accroissement des effectifs des écoles primaires a obligé à la création de 183 postes au cours de l'année 1930. En dépit de ces créations et des réouvertures faites, la moyenne des élèves par classe s'est élevée à 38, alors qu'elle était de 36 en 1929 — de 34 en 1928 — de 32 en 1927 — de 31 en 1926 — de 29 en 1925.

Plus de 2 milliards DE MARKS D'EXCÉDENT A LA BALANCE COMMERCIALE DU REICH

LE DRAME DE L'ALCOOLISME DE DIMANCHE SOIR, A CALAIS

L'amie du docker qui fut tué d'un coup de couteau, a avoué que menacée par lui, elle l'avait frappé à mort



Le magistrat, car c'est là-dessus qu'il y avait eu lutte et l'arme cause de la mort se trouvait trop loin du cadavre. L'examen médical de M. Brunelle conclut au crime. Louise Binetoux portait en effet deux blessures : l'une à la carotide, mortelle ; l'autre au poignet gauche que la victime avait instinctivement porté à la hauteur de son visage afin de parer le coup. M. Manouvrier mit alors en état d'arrestation la femme Vanschorisse.

UN MENAGE D'ENFER Rue de la Citadelle, à Calais, au n° 21 se dresse un immeuble de piètre apparence et dont les chambres délabrées sont louées pour un prix modique à des ouvriers.

ARRESTATION DE LA MEURTRIÈRE Quelques instants après avoir quitté les lieux de la scène tragique, M. Manouvrier, commissaire de police, et M. Binetoux, médecin légiste, se trouvaient en présence de Louise Vanschorisse qui était dans un état de surexcitation inquiétante.

PLUS DE 2 MILLIARDS DE MARKS D'EXCÉDENT A LA BALANCE COMMERCIALE DU REICH

L'AMÉNAGEMENT de la Métropole DU NORD

M. Pierre Laval recevra le 25 novembre, les représentants du département du Nord

Nous avons annoncé récemment que, sur la proposition de M. Roger Salengro, le Conseil général du Nord avait chargé son bureau de demander audience en compagnie des parlementaires du Nord à M. Pierre Laval, président du Conseil, afin d'obtenir :

- 1° L'intervention du Gouvernement dans la réalisation du plan d'aménagement de la Métropole du Nord, c'est-à-dire de l'agglomération de Lille-Roubaix-Tourcoing ; 2° Le dépôt du projet de loi visant la gare de passage de Lille et la demande de discussion d'urgence.

A la suite de la demande faite à ce sujet par M. Albert Mahieu, sénateur, président du Conseil général du Nord, M. Pierre Laval a accepté de recevoir la délégation le mercredi 25 novembre, dans le courant de la matinée.

L'homme assassiné à Lyon et venant de Valenciennes reste toujours inconnu

Dans nos dernières éditions d'hier, nous avons relaté qu'un individu avait été trouvé tué à coups de hache près de Lyon, aux environs d'une usine à Valenciennes. Il n'a pu encore être identifié.

UN TRAIN DE PÉNICHES OBSTRUE LE TRAFIC SUR LA LIGNE DE PARIS-BOULOGNE

Hier à 17 h., un train de péniches chargé de sucre partait du port d'Abbeville en direction de Saint-Valéry-sur-Somme, lorsque, au passage du pont tournant du chemin de fer, il accrocha, par suite d'une fautive manœuvre, une arche. Le trafic fut immédiatement interrompu.

M. BRIAND A RECU MM. JOHN SIMON ET DOVGALEVSKI M. Briand a reçu hier matin sir John Simon, ministre des Affaires étrangères de Grande-Bretagne, qui était accompagné de lord Tyrrell, ambassadeur de Grande-Bretagne à Paris et de M. Seiby, secrétaire permanent au Foreign Office.

L'INAUGURATION, A ZUYDCOOTE, du buste de M. G. Vancauwenbergh

M. Blaisot, ministre de la Santé Publique, a rendu hommage au Président-Fondateur du Sanatorium

M. Georges Vancauwenbergh qui fut de longues années maire de St-Pol-sur-Mer, président du Conseil d'arrondissement, puis membre et président du Conseil général du Nord, est resté dans notre région pourtant si riche en hommes d'action le prototype du grand réalisateur social.



M. BLAISOT, ministre de la Santé Publique et VANCAUWENBERGHE qui l'on voit à droite.

Promoteur bienfaisant et hardi, volontaire et tenace dans la réalisation, M. Vancauwenbergh était justement fier du chemin parcouru avec ses collègues et amis du département.

TANDIS QUE JAPONAIS ET CHINOIS SE BATTENT LE CONSEIL DE LA S. D. N., RÉUNI A PARIS, CHERCHE A METTRE FIN A LEUR CONFLIT

Tandis que nous arrivons des dépêches suivant lesquelles d'importants combats mettent encore au prises en Mandchourie les Chinois et les Japonais, le Conseil de la S. D. N. réuni à Paris, recherche les moyens de faire renaitre la paix entre les deux pays en conflit.

M. Briand préside à Paris le Conseil de la S. D. N.

La 65e session extraordinaire du Conseil de la S. D. N. a été inaugurée hier à Paris, à 16 h., par le président en exercice M. Briand.

Après avoir déclaré la session ouverte le ministre des Affaires étrangères françaises prononce alors un discours de bienvenue. Ses collègues et collègues de la Grande-Bretagne, Sir John Simon, et M. Von Bulow, représentant de l'Allemagne, le Conseil se trouve réuni conformément à la résolution du 24 octobre dernier.

Les bonnes paroles des représentants des deux pays en cause Si le Japon n'a pas accepté la réconciliation, ajoute M. Briand, les déclarations faites par son représentant, M. Yoshizawa, ont prouvé que le gouvernement de Tokyo est fermement résolu à observer les engagements pris par lui, le 30 septembre dernier à Genève. De son côté, le Dr See, représentant de la Chine a assuré que le gouvernement chinois est disposé, lui aussi, à respecter toutes les obligations internationales ; il a déclaré en outre qu'il était prêt à régler par la voie arbitrale ou par la voie judiciaire toutes les difficultés d'interprétation soulevées par l'application des traités.

LES GAGNANTS DE LA TOMBOLA DE « LA DETTE »

Voici la liste définitive des numéros gagnants de la souscription nationale de « La Dette » (Séries A et B) :

- Liste des lots affectés à la série A : 1 AVION TOURISME 434.841, 1 COUPE LIMOUSINE 18 CV PEUGEOT CARROSSERIE DE LUXE CHASSIS N° 58892, 1 CONDUITE INTERIEURE 6 CV TYPE 261 N1, 1 MOTOCYCLETTTE DRESCH, 1 MOTOCYCLETTTE PEUGEOT F. 111, 1 VELO-MOTEUR ALCYON (B.M.A.) 100 CM3 ICV, 1 BICYCLETTE PEUGEOT P. S. 2 (BOMME) OU P. S. 3 (DAME), AU CHOIX DU GAGNANT.

- Liste des lots affectés à la série B : 1 AVION TOURISME 434.841, 1 COUPE LIMOUSINE 18 CV PEUGEOT CARROSSERIE DE LUXE CHASSIS N° 58892, 1 CONDUITE INTERIEURE 6 CV TYPE 261 N1, 1 MOTOCYCLETTTE DRESCH, 1 MOTOCYCLETTTE PEUGEOT F. 111, 1 VELO-MOTEUR ALCYON (B.M.A.) 100 CM3 ICV, 1 BICYCLETTE PEUGEOT P. S. 2 (BOMME) OU P. S. 3 (DAME), AU CHOIX DU GAGNANT.

Liste des lots affectés à la série B : 1 AVION TOURISME 434.841, 1 COUPE LIMOUSINE 18 CV PEUGEOT CARROSSERIE DE LUXE CHASSIS N° 58892, 1 CONDUITE INTERIEURE 6 CV TYPE 261 N1, 1 MOTOCYCLETTTE DRESCH, 1 MOTOCYCLETTTE PEUGEOT F. 111, 1 VELO-MOTEUR ALCYON (B.M.A.) 100 CM3 ICV, 1 BICYCLETTE PEUGEOT P. S. 2 (BOMME) OU P. S. 3 (DAME), AU CHOIX DU GAGNANT.