

LE CHOMAGE DANS LES MINES

Des parlementaires des régions minières ont été reçus hier par le ministre des Travaux Publics Vivement préoccupés de la persistance de la crise qui atteint si durement les régions minières de France, un certain nombre de parlementaires qu'ils représentent...

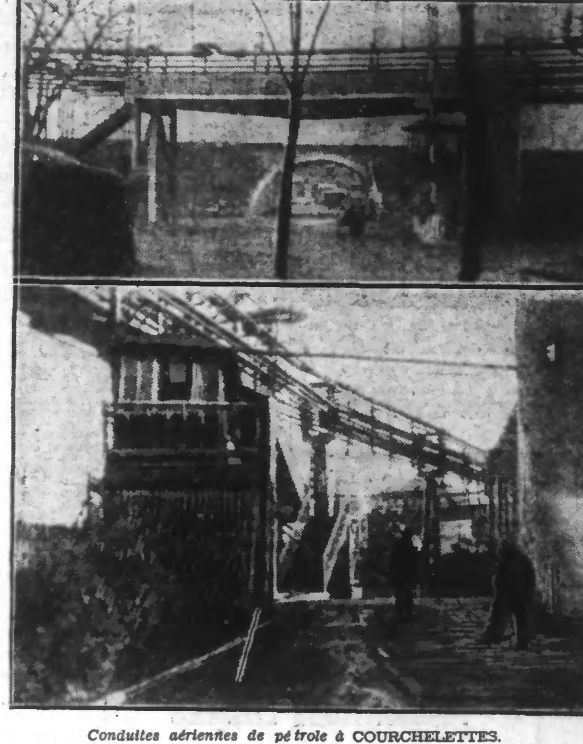
« Réformer ou Casser »

Un article de M. Tardieu écrit avant la formation du ministère Doumergue On publie un article de M. André Tardieu écrit par lui-même, sous le pseudonyme de M. Tardieu, sous le titre de « Réformer ou Casser »...

L'HISTOIRE DE COURCHELETTES CITÉ MODERNE DU PÉTROLE

Depuis bien longtemps, le pétrole est associé à la région de Courchelettes, et c'est à partir de 1865, depuis l'époque où furent distillés les premiers barils de pétrole brut venant des Etats-Unis...

Marchait à plain raidement. A cette époque, l'essence, dont on cherchait vainement à augmenter le rendement, n'était, alors, qu'un sous-produit d'usage peu courant.



Conduites aériennes de pétrole à COURCHELETTES.

enorgueillit d'en abriter maintenant plus de 120000 répaux dans 320 maisons et 350 ménages.

De l'huile de colza... L'augmentation constante de cette population a donc son origine dans le développement également constant des industries locales, et celle de pétrole en particulier.

analyse la position économique de l'usine de Courchelettes et, comme les avantages de la proximité des charbonnages et des grands marchés de consommation balançaient l'inconvénient de l'éloignement des ports...

bonnes de produits et son tonnage presque égal de manutention retournait vers les ports pour le ravitaillement de la marine.

T. S. F.

RADIO-P.T.T.-NORD A LILLE (247 m. 3). — 8 h. 15 : Révues de la presse parisiennes du matin. — 10 h. 30 : Concert organisé par l'Association de Radio-Clubistes de Lille.

L'énergie du sang au printemps

En négligeant le sang en cette saison on court au danger

LISEZ CES PREUVES

Pendant l'hiver nous avons éprouvé nos forces, nous sommes affaiblis, nous sommes fatigués, nous sommes déprimés.



Une cure de Pilules Pink assure pour rendre votre sang riche et vous redonne santé parfaite et excellent moral. Galet, joie de vivre et entrain vous reviennent.

CHACQUE PRINTEMPS 300.000 HOMMES FEMMES ET ENFANTS PRENNENT LES PILULES PINK

Dans toutes les pharmacies Fr. 8.50 la boîte, impôt compris. Dépôt : Pharmacie F. Barret, 23, rue Ballu, Paris

navets, 0.75 le k. ; chou navets, 0.50 le k. ; choux verts, 0.75 à 1 fr. ; choux roses, 2 fr. ; choux de Bruxelles, 1.25 le k. ; artichauts, 1.25 le k. ; haricots verts, 1.25 le k. ; haricots blancs, 0.50 le k. ; pois, 0.50 le k. ; fèves, 0.50 le k. ; lentilles, 0.50 le k. ; pois chiches, 0.50 le k. ; maïs, 0.50 le k. ; avoine, 0.50 le k. ; orge, 0.50 le k. ; seigle, 0.50 le k. ; blé, 0.50 le k. ; sarrasin, 0.50 le k. ; riz, 0.50 le k. ; légumes secs, 0.50 le k. ; légumes frais, 0.50 le k. ; fruits, 0.50 le k. ; viande, 0.50 le k. ; poisson, 0.50 le k. ; œufs, 0.50 le k. ; beurre, 0.50 le k. ; fromage, 0.50 le k. ; pain, 0.50 le k. ; sucre, 0.50 le k. ; café, 0.50 le k. ; thé, 0.50 le k. ; alcool, 0.50 le k. ; médicaments, 0.50 le k. ; parfums, 0.50 le k. ; cosmétiques, 0.50 le k. ; jouets, 0.50 le k. ; livres, 0.50 le k. ; revues, 0.50 le k. ; autres, 0.50 le k.

LES PRÉPARATIFS POUR LA PROCHAINE FOIRE COMMERCIALE DE LILLE Un mois tout juste nous sépare de l'ouverture de la 10e Foire Internationale de Lille.

Pouvait, chef de la station radio... La réception de la station de Courchelettes est excellente et permet de recevoir avec facilité les émissions de toutes les stations de France et de l'étranger.

Type de maison ouvrière de la Raffinerie. Les maisons ouvrières de Courchelettes sont modernes, confortables et bien éclairées.

Renouveau Les énergies de tout un petit monde rapide, galvanisées par le grand souffle d'optimisme, de confiance et de tradition...

Agriculture Les meuniers intéressés sont invités à se réunir le 23 février 1934 pour discuter des conditions de vente et de livraison de la farine.

Industrie Le Pourcentage Minimum des Bleds Indigènes Stockés à Mettre en Œuvre par les Meuniers. Par arrêté en date du 23 février 1934 l'arrêté du 24 février 1934 est abrogé.

MARCHÉ DES CAFÉS Le Havre. — Cote officielle, 97, tous les jours. Marché des cafés de la région. Arrivages de café de la région de Côte d'Ivoire, 2,50 à 3,00 le k.

Jeune magistat baissa les épaules après le procureur. Elle avait l'air triste et inquiet.

GOSSE D'AMOUR par Michel MORPHY

Et le jeune magistat baissa les épaules après le procureur. Elle avait l'air triste et inquiet. Mais on ne lui laissait pas le temps de poser de questions.

inventait une histoire pour essayer de leur donner le change. Tout cela les confinait dans la conviction qu'ils avaient devant eux l'auteur de l'attentat ou un complice pour le moins.

Il passa la main sur son visage d'un air hébété. Vous voyez bien que ce n'est pas la peine de nier ici le procureur satisfait de l'effet que son menage habituel en pareil cas venait de produire.

— Vous êtes fou ! grands-tu ! irrité, les lèvres pâlissent sous l'affront ; il n'était pas habitué à ce qu'on lui parût de la sorte. Il eut un signe aux gendarmes. — Emmenez-le, ordonna-t-il. Suivez-moi.

— Vous êtes fou ! grands-tu ! irrité, les lèvres pâlissent sous l'affront ; il n'était pas habitué à ce qu'on lui parût de la sorte. Il eut un signe aux gendarmes. — Emmenez-le, ordonna-t-il. Suivez-moi.

— Vous êtes fou ! grands-tu ! irrité, les lèvres pâlissent sous l'affront ; il n'était pas habitué à ce qu'on lui parût de la sorte. Il eut un signe aux gendarmes. — Emmenez-le, ordonna-t-il. Suivez-moi.