

Les personnes affaiblies doivent prendre des Pastilles JESSEL d'Huile de Foie de Morue
Rapidement augmentant de poids.
Puissant reconstituant agréable à prendre

Rien ne vaut les merveilleuses vitamines de l'huile de Foie de Morue pour rendre aux convalescents leurs forces et leur santé — tout le monde sait cela ! Mais pourquoi n'aiment-ils prendre cette huile, cause de son goût affreux, de son odeur repoussante et de troubles d'estomac qu'elle provoque. C'est pour quoi les médecins modernes recommandent maintenant les Pastilles JESSEL à base d'huile de Foie de Morue, qui font le bonheur de milliers et de milliers d'hommes, de femmes et d'enfants malades, fatigués et affaiblis.

Vous trouverez les Pastilles JESSEL chez les pharmaciens, à 12 fr. 75 la boîte. Leurs effets sont remarquables. Un enfant chétif de 2 ans a repris 3 kg en 3 mois. Une femme a gagné 4 kg en 6 semaines.

supérieures, degré élémentaire et degré supérieur (aspirants et aspirantes) le 4 octobre au chef-lieu de l'Académie.

Examens pour le Certificat d'aptitude aux fonctions de commis d'inspection académique (Arrêté ministériel du 16 février 1934).

Examens pour le Brevet agricole (Session de 1934).

Examens pour le Certificat d'aptitude à l'Enseignement primaire supérieur (Session de 1934).

Déduction pour enfants mineurs. — Un fonctionnaire, père de trois enfants mineurs, bénéficie, pour le troisième enfant seulement, d'une déduction de 3.000 frs.

Et quand ils furent seuls ensemble, le père expliqua à sa fille que le climat de son pays était meilleur que celui de la France.

— Mais mon oncle, commença le jeune homme.

UNE INTERESSANTE VISITE AUX FABRIQUES D'EXPLOSIFS DE BILLY-BERCLAU
II. — LE FONCTIONNEMENT DES ŒUVRES SOCIALES

Dans une relation antérieure, nous avons, en signalant l'importance des fabriques d'explosifs de Billy-Berclau, montré l'originalité des ateliers, séparés les uns des autres par des « merions », hauteurs de cinquante mètres.

France était presque nulle. Pour cela, il fallait un personnel choisi, stable, sûr ; des ouvriers et ouvrières, de confiance, pris dans la population du pays.

Il est allé au personnel ouvrier ayant plus de cinq ans de présence à l'usine, une gratification annuelle de cinq cents francs.

Le personnel intéressé à la prospérité de l'exploitation
Créée en 1904, par le Président-fondateur de la Société : M. E.-J. BARBIER, l'usine de Billy-Berclau, qui fonctionne parallèlement avec son usine-secour de Saint-Martin-de-Crau.

DANS L'ENSEIGNEMENT
Dates des examens et concours de l'enseignement primaire en 1934

L'ASSEMBLÉE GÉNÉRALE DE L'ASSOCIATION DES ASSUJETTIS AUX LOIS RIBOT ET LOUCHEUR

LE "REVEIL ILLUSTRE"
paraît tous les mercredis
16 pages, 0,35 centimes

Et économie, tu ne me vols pas perdre mon temps dans les salons. De plus, je surveille — bonté rare — le rattachement de tes chaussures quand tu viens passer quelque temps chez nous.

POUR 1.495 frs seulement (FACILITES DE PAIEMENT)
LE DERNIER MODELE "SUPER-INDUCTANCE" LE PHILIPS 835
L'interprète de la Radio moderne.
Le 835 L, modèle de luxe, 1.595 frs

AYANT BLESSÉ SA FEMME ET UNE AMIE, UN HOMME S'ÉGORGE ET SE NOYA
Hier, après-midi, vers 13 h., M. Bourcaki, à Saint-Maur-des-Fossés, M. Claude Nedelec, âgé de 37 ans, peintre, demeurant 23, rue François-Adam, à Saint-Maur, a tiré plusieurs coups de revolver sur sa femme, dont il était séparé et sur une amie de celle-ci, Mme Couznet, âgée de 39 ans demeurant 38, rue Bourcaki, à Saint-Maur.

L'ASSEMBLÉE GÉNÉRALE A LILLE DE LA FÉDÉRATION DES SOCIÉTÉS BELGES DU NORD DE LA FRANCE
Cette importante Fédération du Nord vient de tenir son assemblée générale semestrielle, à Lille.

L'EXCLUSION DU PARTI RADICAL DE MM. HULIN ET PROUST
Nous avons annoncé, dans nos dernières éditions d'hier, que MM. Hulain et Proust avaient été exclus du Parti radical et radical-socialiste par le bureau du comité exécutif.

L'AFFAIRE D'ESPIONNAGE
M. Benon, le juge chargé de l'affaire d'espionnage, a interrogé cet après-midi Mme Aubry, la femme de l'ingénieur des poudres, qui fut arrêtée et inculpée en même temps que son mari.

PRESSE DU NORD
Prix du billet UN FRANC
S'adresser au bureau du journal ou à nos dépositaires et vendeurs.

Ce n'est pas à l'achat que vous constaterez une économie sur votre huile... C'est à la consommation
Castrol
vous permettra de réaliser le maximum de rendement avec le minimum de consommation.

Première partie
La Rivale
UN ENLÈVEMENT SUR LA CÔTE D'AZUR
Mignonne voilà Fabril.

« La Croix sonore »
C'est ainsi qu'il a été baptisé ce nouvel instrument de musique électro-magnétique, inventé par Mme Marie-Antoinette ASSUENAC BROGLIE. Cet appareil est basé sur la résonance d'un groupe radioélectrique, lorsque le champ magnétique d'une masse métallique électrisée voisine est modifié par les déplacements et les vibrations de la main. Cet instrument est formé d'une croix, dont la base présente un globe surmonté de tubes électriques.

CONDAMNATION DES CONSPIRATEURS DE SAN MARIN
Les auteurs du complot de Juin dernier contre la sûreté de l'Etat de San-Marino, sont passés en jugement.

800 PÊCHEURS CHINOIS VICTIMES DE LA TEMPÊTE
Au cours d'une tempête au large de la côte du Kouan-Toung, 300 jonques de pêcheurs ont chaviré.

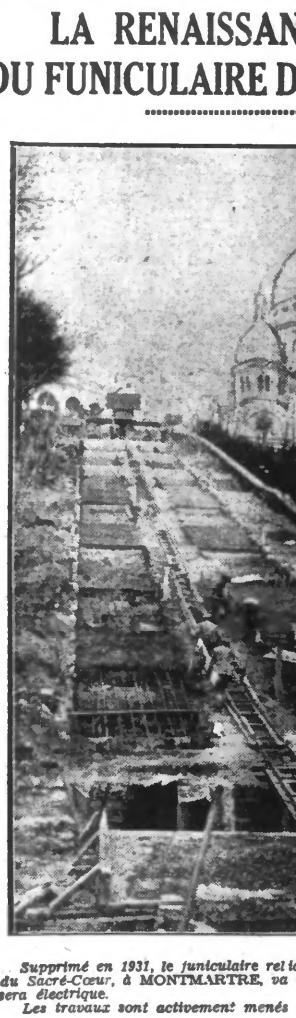
LA RENAISSANCE MODERNE DU FUNICULAIRE DE MONTMARTRE
Supprimé en 1931, le funiculaire reliait la place Saint-Pierre et la basilique du Sacré-Cœur, à MONTMARTRE, par une voie au même emplacement, mais sans électrification.

La Rivale
UN ENLÈVEMENT SUR LA CÔTE D'AZUR
Mignonne voilà Fabril.

Stavisky aurait-il été mêlé à l'incendie de l'« Atlantique »
D'étranges révélations ont été faites encore par le « Daily Mail », concernant la destruction, par le feu, du paquebot « Atlantique ».

L'AVIATEUR POULAIN A ATTERRI À TAMANRASSET
L'ingénieur en chef Hirschauer, de l'aviation civile, et le chef pilote Poulain, de la « Transafricaine », qui effectuent un voyage d'études en Afrique, et dont on était sans nouvelles depuis leur départ d'Arak, le 27 mars, à 10 h. 30, sont arrivés à Tamanrasset le 28, à 17 h. 20.

LA SITUATION DE LA BANQUE BELGE DU TRAVAIL
Les résolutions votées, d'une part par la Fédération des coopératives socialistes, d'autre part par le Conseil d'administration de la Banque belge du Travail, peuvent se résumer comme suit :



Le Calvaire de Christiane
Grand Roman d'Amour par Guy de Saligny
Résumé des précédents feuilletons

La Rivale
UN ENLÈVEMENT SUR LA CÔTE D'AZUR