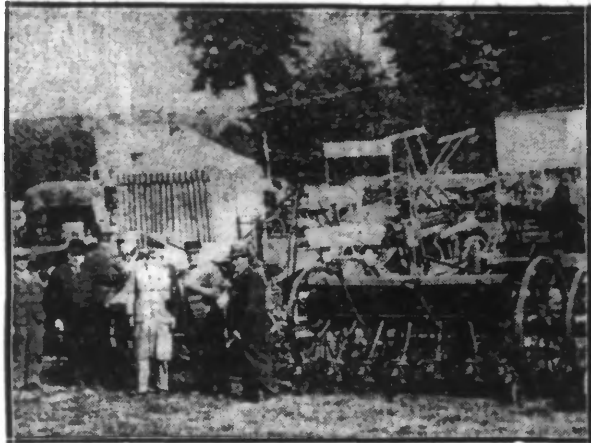


# AGRICULTURE COMMERCE INDUSTRIE

## LES FÊTES DU CENTENAIRE de la Société Centrale d'Agriculture DU PAS-DE-CALAIS

Les concours agricoles organisés en cette occasion ont débuté hier à Arras dans un cadre parfaitement organisé



Une vue partielle de l'exposition de matériel agricole, organisée à ARRAS, à l'occasion des fêtes du Centenaire de la Société Centrale d'Agriculture du Pas-de-Calais.

L'Artois est un centre agricole, élevage varié et culture intensive, qui a compris de bonne heure, en raison des formes diverses de son activité, la nécessité de rallier une Société agricole dont on fête actuellement le centenaire. Nous avons dans une précédente édition, retracé l'histoire de cette vieille société centrale, qui est justement fière d'un glorieux passé. Malgré les difficultés actuelles, les dirigeants ont voulu placer cette célébration sous le signe d'un optimisme du meilleur aloi. Ils ont trouvé un cadre parfaitement adapté sur un vaste terrain où, pendant trois jours, les visiteurs trouveront et s'instruiront à chaque pas.

### LA GRAVITÉ DE LA CRISE AGRICOLE

M. HENRY FOUGERE DEMANDE AU PRÉSIDENT DU CONSEIL LA SUPPRESSION, PAR DÉCRET, DE L'ADMISSION TEMPORAIRE DES BLÉS

M. Henry Fougère, député de l'Indre, vient d'adresser à M. Doumergue une lettre dont nous extrayons les passages suivants :

M. Henry Fougère dit notamment : « Le développement, chaque jour plus aigu, d'une crise agricole précédée, risquée de provoquer, à bref délai, des troubles d'une gravité exceptionnelle. » Dans un grand nombre de départements, les deux tiers de la dernière récolte sont encore dans les greniers des particuliers ou des coopératives, et nous sommes à quelques semaines de la moisson. C'est une véritable catastrophe qui se prépare. Les cours du blé ont baissé effrondés. Ils sont au-dessous de ceux d'avant guerre. Pour retrouver des cours aussi bas, il faut remonter à plus de quarante ans en arrière. » Dans votre dernier discours radio-diffusé, vous avez rendu un très bel hommage aux paysans de France et affirmé votre intention de venir à leur secours. Les paysans de France vous en sont reconnaissants, mais ce qu'ils attendent de vous, ce sont des actes. » Ils savent qu'à cette heure il ne peut rien sortir d'utile pour eux des discussions parlementaires. Le débat est depuis longtemps épuisé, ils vous de-

mandent d'agir par voie de décret et de décider la suppression de l'admission temporaire et la nomination d'une commission d'enquête composée de magistrats et de députés des associations agricoles et paysannes pour rechercher les fraudes commises dans l'importation des blés étrangers et de l'Afrique du Nord.

« Les paysans de France vous demandent d'interdire toute importation de blé sur pied, abattu et de viandes congelées et frigorifiées. Est-il admissible que l'on ait autorisé, dans le premier trimestre de cette année, l'importation de 16.547 moutons, de 10.879 porcs et de 86.241 quintaux de viandes congelées et frigorifiées ? » « Le paysan s'irrite de vendre à bas prix et de payer toujours très cher ; jusqu'ici, il a subi la déflation sur ce qu'il vend et non sur ce qu'il achète. L'effort de votre gouvernement doit tendre à obtenir, tout de suite, une réduction du prix des transports, des engrais, du fer, des tarifs d'électricité, des primes d'assurances (incendie, grêle, accidents agricoles) ». »

### Madame

Débarrassez Bébé de ses Vers avec le VERMIFUGE marqué ÉLÉPHANT le plus ancien, le plus actif. 3 francs, toutes Pharmacies.

mandent d'agir par voie de décret et de décider la suppression de l'admission temporaire et la nomination d'une commission d'enquête composée de magistrats et de députés des associations agricoles et paysannes pour rechercher les fraudes commises dans l'importation des blés étrangers et de l'Afrique du Nord.

## Réunion à Lille du Comité Interprofessionnel de Défense du Marché du Blé

Le Comité Interprofessionnel de Défense du Marché du Blé a tenu une nouvelle réunion à la Préfecture le vendredi 7 juin courant sous la présidence de M. Armand Guillemin, préfet du Nord. MM. Verlemme, secrétaire général, et Vezin, directeur des Services agricoles, assistaient à la séance, ainsi que : MM. Macarez, conseiller général, représentant M. Lantheil, président de la Société des Agriculteurs du Nord ; Canonne, président de la Fédération des Coopératives de Stockage du Nord ; Brez, président du Syndicat général des Négociants en grains ; Doloy, président de la Chambre Syndicale des Meuniers du Nord ; Duriez et Dufflot, représentants des meuniers du Nord et du Pas-de-Calais ; Nivine, représentant du Syndicat des Courtiers en grains ; Vinchon, président du Syndicat des Courtiers en grains de Cambrai ; Gbetssem, représentant de la Fédération Agricole ; Olivier et Chelof, représentant du Syndicat des Boulangeriers.

Elle ouvrait la séance, M. le Préfet donne lecture d'un circulaire de M. le Ministre de l'Agriculture portant instructions relatives à la question de savoir à quelles autorités incombe l'initiative de poursuites pour infractions à la législation sur l'organisation et la défense du marché du blé. M. le Préfet rappelle les demandes qu'il a adressées, tant à M. le Ministre de l'Agriculture qu'à M. le Ministre des Finances, au sujet de l'admission temporaire des blés étrangers et de l'Afrique du Nord.

M. le Préfet s'engage à soumettre d'urgence cette demande à M. le Ministre de l'Agriculture de façon que le Gouvernement en soit saisi au moment même de la discussion qui se poursuit devant le Parlement. Le représentant des meuniers du Pas-de-Calais se prononce dans le même sens que son collègue du Nord. M. Rivière déclare que les courtiers en grains ne peuvent pas se retirer en arrière et qu'ils ont le devoir de soutenir le projet de loi qui leur est dévolu. M. Vinchon, de son côté, déclare que les négociants en grains n'hésitent pas à acheter le blé au cours légal. Ils sont assurés de trouver le placement de leur marchandises à un prix correspondant. Les représentants des boulangers se déclarent également prêts à se rallier au projet tout en faisant quelques réserves quant à la prolongation de la vente directe, dans certaines régions du département, du pain fabriqué par des cultivateurs au moyen de leur récolte. Pour conclure, M. le Préfet demande aux représentants des groupements de rechercher et de faire connaître les opinions de la prochaine réunion un nombre exact d'adhérents qui accepteraient d'appliquer les règles fixées par le projet de façon à permettre qu'un essai ne soit tenté aussitôt qu'il sera possible.

### MARCHÉS DES CAFÉS

Le Havre, 8. — Cioture. — Tendances calme. Ventes : 260 sacs ; Juin, 163 ; octobre, 163 ; novembre, 163,25 ; décembre, 163,75 ; janvier, 164 ; février, 164 ; mars, 167 ; avril, 167 ; mai, 167.

### BOURSE DE LILLE DU 8 JUIN 1934

VALEURS	C. préc.	C. du J.	VALEURS	C. préc.	C. du J.	VALEURS	C. préc.	C. du J.
<b>CHARBONNAGES</b>			<b>VALEURS DIVERSES</b>			<b>PARQUET</b>		
Aldi... 481			Bq. (Gd. Nd.)... 198			3 % amort... 77		
Aniche... 1644			Créd. Nord... 478			3 % 1934... 84		
Lez... 450			U. d. Mines... 188			4 % 1918... 111		
St. Eloi... 482			Élec. L.-R.-T... 418			4 % 1924... 101		
Carvin... 135			Art. E. et L... 433			4 % 1928... 101		
Com. Fouch... 193			Élec. L.-R.-T... 418			4 % 1932... 101		
Crois... 158			Tr. L. et C... 433			4 % 1936... 101		
Com. Fouch... 193			Élec. L.-R.-T... 418			4 % 1940... 101		
Com. Fouch... 193			Tr. L. et C... 433			4 % 1944... 101		
Com. Fouch... 193			Élec. L.-R.-T... 418			4 % 1948... 101		

### MÉTALLURGIE

Bl. Mieser... 51,80			Bl. Mieser... 51,80		
Ac. Long... 228			Ac. Long... 228		
Ac. Nord... 385			Ac. Nord... 385		
Établ. Ardel... 715			Établ. Ardel... 715		
Chant. Fr... 1017			Chant. Fr... 1017		
At. C. N. F... 375			At. C. N. F... 375		
S. St-Vaast... 270			S. St-Vaast... 270		

### INDUSTRIES TEXTILES

Etabl. Agache... 207			Etabl. Agache... 207		
Col. St-Quent... 222			Col. St-Quent... 222		
F. L. Fil. Fr... 235			F. L. Fil. Fr... 235		
Ind. Fr. Nord... 235			Ind. Fr. Nord... 235		
Ind. Fr. Nord... 235			Ind. Fr. Nord... 235		
Ind. Fr. Nord... 235			Ind. Fr. Nord... 235		

### MARCHÉS DES COTONS

Les cotons sont en hausse. Les cotons américains sont particulièrement recherchés.

### MARCHÉ RÉGLEMENTÉ

Le marché réglementé est en hausse. Les céréales sont particulièrement recherchées.

### BOURSE DE PARIS DU 8 JUIN 1934

VALEURS	C. préc.	C. du J.	VALEURS	C. préc.	C. du J.	VALEURS	C. préc.	C. du J.
<b>PARQUET</b>			<b>PARQUET</b>			<b>BANQUE</b>		
3 % amort... 77			3 % amort... 77			3 % amort... 77		
3 % 1934... 84			3 % 1934... 84			3 % 1934... 84		
4 % 1918... 111			4 % 1918... 111			4 % 1918... 111		
4 % 1924... 101			4 % 1924... 101			4 % 1924... 101		

### BOURSE DE BRUXELLES DU 8 JUIN 1934

VALEURS	C. préc.	C. du J.	VALEURS	C. préc.	C. du J.	VALEURS	C. préc.	C. du J.
<b>PARQUET</b>			<b>PARQUET</b>			<b>BANQUE</b>		
3 % amort... 77			3 % amort... 77			3 % amort... 77		
3 % 1934... 84			3 % 1934... 84			3 % 1934... 84		

### BOURSE D'AFFRETEMENT DE DOUAI

Cours enregistrés hors sècles. Escarpelle-Béthune rlv. Marles, 5,50 ; Corbehoen, 4,90 ; Gayant-Pont-St-Mard, 15,00 ; Longcourt, 43,30 ; Origny-St-Benoit, 17 ; Alost, 35 ; Béthune-Bavay, 40 ; Vendin-Maccon, 50,50 ; Verberie, 17,50 ; Harnes-Chalon-sur-Saône, 46 ; Nancy-St-Catherine, 52 ; Nouelles-Auby, 31 ; Bruy-Calaire, 35 ; Beuvry-Villers, St-Paul, 19,75 ; Rouen-Faviel, 30 ; Marles-Lyon-Ferrasse, 56 ; Valenciennes-Lyon-Ferrasse, 56.

### MARCHÉS DES COTONS

Les cotons sont en hausse. Les cotons américains sont particulièrement recherchés.

### MARCHÉ RÉGLEMENTÉ

Le marché réglementé est en hausse. Les céréales sont particulièrement recherchées.

## C'est de la Dyspepsie !

Faites attention, Monsieur, c'est de la dyspepsie, c'est-à-dire l'incapacité de votre estomac d'assurer de bonnes digestions. Votre dégoût, votre manque d'appétit, votre langue chargée, vos douleurs gastriques, vos coliques, ce ballonnement du ventre, vos vomissements après le repas et vos insomnies la nuit, la dépression de vos forces, tout cela indique qu'il est urgent pour vous d'attirer à une dyspepsie. Vous devez donc vous soigner immédiatement car une dyspepsie aurait les conséquences les plus fâcheuses, comme toutes les

## MALADIES D'ESTOMAC

pour l'avoir de votre santé. Votre estomac ne digérant plus les aliments nécessaires à la nutrition de ce fin organisme ne répondant plus aux besoins de l'organisme, celui-ci ne manquera pas de s'affaiblir, de s'émousser et sera ainsi constamment exposé à succomber devant les microbes qui pullulent dans son estomac. En outre, tout un monde estomac, car l'estomac est le chef de file de l'organisme entier. Il faut donc qu'il soit résistant et solide. Vous lui rendrez toute sa force et sa vigueur en prenant des comprimés ou cachets de

## POUDRES DE COCK

Par leur heureuse formule osmométrique, elles facilitent la digestion, tonifient l'estomac, désinfectent l'intestin, débarrassent le foie, régénèrent, en un mot, le tube digestif.

1 boîte : 10 fr. 00 (Cachets ou Comprimés).  
La double boîte Cachets 18 francs.  
Toutes pharmacies.

## GRANDS MAGASINS DU LOT-OEAL

2, Rue des Sarrazins, LILLE  
Marché Wazemmes derrière l'Église Cars. B. D. V.

### AVANT LA HAUSSE

SERIE 5408

CE SUPERBE LIT, LARGEUR 125 TUBE ROND  
2 PANNEAUX ACIER STYLE RICHE  
1 SOMMIER MÉTALLIQUE INOXIDABLE  
1 TRAVERSIN — 2 OREILLERS LAINETTE  
1 MATELAS LAINETTE BATTABLE  
2 TAIES A JOURS  
3 BAUX DRAPS

1 COUVERTURE MI-LAINE ou 1 ÉDREDON AMÉRICAIN

TOUS CES ARTICLES INCOMPARABLES 395 PAR 215

LIT 2 PANNEAUX LARGEUR 125 AVEC LITERIE 220

Livraison gratuite par Camions Lille et environs  
Expéditions gratuites par gare jusqu'à 180 kilomètres

## Lessive Jeanne d'Arc

Bien Parfumée  
Le nettoyage est un plaisir

## Voitures d'Enfants

TOUJOURS DES NOUVEAUX MODELES VENDUS AVEC GROS RABAIS

Vélos — Machines à coudre

## C. COPPENOLLE

59, Rue des Tanneurs — LILLE

## FIN DE BAIL

### Cessation de Commerce

## 4 MILLIONS DE MEUBLES A REALISER

CHAMBRES - SALLES A MANGER - SALONS  
BUREAUX - PETITS MEUBLES - SIÈGES

## RABAIS CONSIDÉRABLES

## L'AMEUBLEMENT GÉNÉRAL

ROUBAIX - 31 bis, Grande Rue - ROUBAIX

LICORNE - SALMSON - RENAULT AGENTS  
G. VAN DEN BUSSCHE et Cie  
LILLE - 31, Rue de Wazemmes, 35 - LILLE  
TÉL. 219.51 et 219.52

RETARD REGLES.  
Contre-indications en traitement de grossesse. À prendre avec précaution. Éviter d'être prise pendant les périodes critiques. Boîte, 50 fr. 00. Laboratoire Serravallo, 101, rue de Valenciennes, PARIS 18.