

Les "pros" étrangers de Fives et de l'Olympique Lillois ont battu les Français par 4 buts à 2

Le match de bienfaisance mettant aux prises sur le terrain de l'avenue de Dunkerque les étrangers et les Français des deux grands clubs lillois avait attiré...

Après avoir joué pendant dix minutes, les Français ont eu l'occasion de marquer par le joueur de Fives Chevre et de l'Olympique Vandoren...

Après un intervalle de dix minutes, les Français ont eu l'occasion de marquer par le joueur de Fives Chevre et de l'Olympique Vandoren...

Cependant, ce sont encore les étrangers qui marquent par Luckacs, à la 28e minute, et par Delanoy, à la 35e.

Après un intervalle de dix minutes, les Français ont eu l'occasion de marquer par le joueur de Fives Chevre et de l'Olympique Vandoren...

Cependant, ce sont encore les étrangers qui marquent par Luckacs, à la 28e minute, et par Delanoy, à la 35e.

Après un intervalle de dix minutes, les Français ont eu l'occasion de marquer par le joueur de Fives Chevre et de l'Olympique Vandoren...

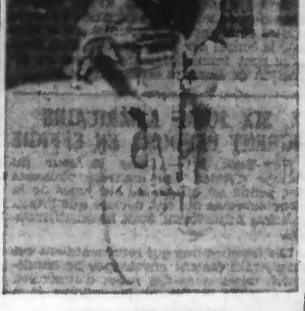
LES SPORTS

UNE DATE ATTENDUE AVEC IMPATIENCE... LE XIIe GRAND CRITERIUM CYCLISTE du « Réveil du Nord » sera disputé le 28 juin 1936

Treize (1. Porte-bonheur, suivant les uns, nombre susceptible de créer les plus ennemis, suivant les autres... C'est là une question de superstition, rien d'autre...)

Mais il est d'autres événements qui ne craignent pas d'affronter ce nombre « Treize ». Il s'agit, simplement, d'avoir confiance pour doubler ce cap dont les difficultés ne sont pas différentes ni plus épineuses que celles surmontées dans le passé.

Le « Grand Critérium Cycliste » est une compétition offerte à ceux qui ne cessent de batailler pour l'honneur des couleurs avec brio et fébrilité...



HEERNAERT du V. C. T., vainqueur du Grand Critérium en 1935.

LA COUPE FRANCE - CHANDON LENSOIS ET VALENCIENNOIS SERONT AUX PRISES DIMANCHE A VALENCIENNES

Ce 12 janvier les Valenciennois recevront les Lenois pour la Coupe France-Chandon, épreuve nouvellement instituée pour les équipes réserves de l'élite Nordiste.

Le B. C. de Lens est actuellement second de la Coupe. Porcise et s'avère très dangereux pour le S.C. Fives, leader actuel de ce challenge.

LE GRAND MATCH MOSCOU-NORD A ROUBAIX

Nous apprenons que l'équipe russe sera vraisemblablement à Roubaix le 11 courant.

UN GRAND MATCH AMICAL A LENS LE 12 JANVIER O. LILLOIS - R. C. LENS

Par suite du décaissement du calendrier du Championnat de France Professionnel (Division Internationale), le R. C. Lens s'est trouvé dans l'obligation de conclure une rencontre amicale.

EXCELSIOR ROUBAIX-TOURCOING OU LYMPIQUE DE MARSEILLE

C'est une rude tâche qui attend les Excelsiormiens, dimanche 12 janvier, au Stade Amédée Prouvost, car les deux équipes ont été opposées lors de la dernière rencontre de la Coupe de France.

DEUX BELLES RENCONTRES DIMANCHE AU STADE DU COLYSEE A LAMBERSART

Le public pourra par cette occasion juger de la valeur de l'équipe première du club amateur ainsi que de ses réserves.

A AMIENS, LE 51 R. I. A BATTU LA BASE AERIENNE N° 5 DU BOURGET PAR 5 BUTS A 1

Mardi au Stade Moulounguet à Amiens eut lieu une rencontre du Championnat de France militaire entre le 51e d'Amiens et la Base Aérienne de Bourges.

LES PROS FIVOIS DEVANT LE LEADER DU CHAMPIONNAT HOLLANDAIS, LE 12 JANVIER

La grande rencontre amicale du Stade Virolo, qui doit opposer la formation locale des Fivos à celle des joueurs hollandais, sera bien sûr une manifestation importante.

HIER, A VINCENNES...

1re COURSE — 1. Jockey B (U. Marisse); 2. Jaspinoux (E. Carré); 3. Jour d'Espoir (C. Fautecq); 4. J. L. (E. Carré); 5. Josabeh (E. Carré); 6. J. L. (E. Carré); 7. Josabeh (E. Carré); 8. J. L. (E. Carré); 9. Josabeh (E. Carré); 10. J. L. (E. Carré); 11. Josabeh (E. Carré); 12. J. L. (E. Carré); 13. Josabeh (E. Carré); 14. J. L. (E. Carré); 15. Josabeh (E. Carré); 16. J. L. (E. Carré); 17. Josabeh (E. Carré); 18. J. L. (E. Carré); 19. Josabeh (E. Carré); 20. J. L. (E. Carré); 21. Josabeh (E. Carré); 22. J. L. (E. Carré); 23. Josabeh (E. Carré); 24. J. L. (E. Carré); 25. Josabeh (E. Carré); 26. J. L. (E. Carré); 27. Josabeh (E. Carré); 28. J. L. (E. Carré); 29. Josabeh (E. Carré); 30. J. L. (E. Carré); 31. Josabeh (E. Carré); 32. J. L. (E. Carré); 33. Josabeh (E. Carré); 34. J. L. (E. Carré); 35. Josabeh (E. Carré); 36. J. L. (E. Carré); 37. Josabeh (E. Carré); 38. J. L. (E. Carré); 39. Josabeh (E. Carré); 40. J. L. (E. Carré); 41. Josabeh (E. Carré); 42. J. L. (E. Carré); 43. Josabeh (E. Carré); 44. J. L. (E. Carré); 45. Josabeh (E. Carré); 46. J. L. (E. Carré); 47. Josabeh (E. Carré); 48. J. L. (E. Carré); 49. Josabeh (E. Carré); 50. J. L. (E. Carré); 51. Josabeh (E. Carré); 52. J. L. (E. Carré); 53. Josabeh (E. Carré); 54. J. L. (E. Carré); 55. Josabeh (E. Carré); 56. J. L. (E. Carré); 57. Josabeh (E. Carré); 58. J. L. (E. Carré); 59. Josabeh (E. Carré); 60. J. L. (E. Carré); 61. Josabeh (E. Carré); 62. J. L. (E. Carré); 63. Josabeh (E. Carré); 64. J. L. (E. Carré); 65. Josabeh (E. Carré); 66. J. L. (E. Carré); 67. Josabeh (E. Carré); 68. J. L. (E. Carré); 69. Josabeh (E. Carré); 70. J. L. (E. Carré); 71. Josabeh (E. Carré); 72. J. L. (E. Carré); 73. Josabeh (E. Carré); 74. J. L. (E. Carré); 75. Josabeh (E. Carré); 76. J. L. (E. Carré); 77. Josabeh (E. Carré); 78. J. L. (E. Carré); 79. Josabeh (E. Carré); 80. J. L. (E. Carré); 81. Josabeh (E. Carré); 82. J. L. (E. Carré); 83. Josabeh (E. Carré); 84. J. L. (E. Carré); 85. Josabeh (E. Carré); 86. J. L. (E. Carré); 87. Josabeh (E. Carré); 88. J. L. (E. Carré); 89. Josabeh (E. Carré); 90. J. L. (E. Carré); 91. Josabeh (E. Carré); 92. J. L. (E. Carré); 93. Josabeh (E. Carré); 94. J. L. (E. Carré); 95. Josabeh (E. Carré); 96. J. L. (E. Carré); 97. Josabeh (E. Carré); 98. J. L. (E. Carré); 99. Josabeh (E. Carré); 100. J. L. (E. Carré); 101. Josabeh (E. Carré); 102. J. L. (E. Carré); 103. Josabeh (E. Carré); 104. J. L. (E. Carré); 105. Josabeh (E. Carré); 106. J. L. (E. Carré); 107. Josabeh (E. Carré); 108. J. L. (E. Carré); 109. Josabeh (E. Carré); 110. J. L. (E. Carré); 111. Josabeh (E. Carré); 112. J. L. (E. Carré); 113. Josabeh (E. Carré); 114. J. L. (E. Carré); 115. Josabeh (E. Carré); 116. J. L. (E. Carré); 117. Josabeh (E. Carré); 118. J. L. (E. Carré); 119. Josabeh (E. Carré); 120. J. L. (E. Carré); 121. Josabeh (E. Carré); 122. J. L. (E. Carré); 123. Josabeh (E. Carré); 124. J. L. (E. Carré); 125. Josabeh (E. Carré); 126. J. L. (E. Carré); 127. Josabeh (E. Carré); 128. J. L. (E. Carré); 129. Josabeh (E. Carré); 130. J. L. (E. Carré); 131. Josabeh (E. Carré); 132. J. L. (E. Carré); 133. Josabeh (E. Carré); 134. J. L. (E. Carré); 135. Josabeh (E. Carré); 136. J. L. (E. Carré); 137. Josabeh (E. Carré); 138. J. L. (E. Carré); 139. Josabeh (E. Carré); 140. J. L. (E. Carré); 141. Josabeh (E. Carré); 142. J. L. (E. Carré); 143. Josabeh (E. Carré); 144. J. L. (E. Carré); 145. Josabeh (E. Carré); 146. J. L. (E. Carré); 147. Josabeh (E. Carré); 148. J. L. (E. Carré); 149. Josabeh (E. Carré); 150. J. L. (E. Carré); 151. Josabeh (E. Carré); 152. J. L. (E. Carré); 153. Josabeh (E. Carré); 154. J. L. (E. Carré); 155. Josabeh (E. Carré); 156. J. L. (E. Carré); 157. Josabeh (E. Carré); 158. J. L. (E. Carré); 159. Josabeh (E. Carré); 160. J. L. (E. Carré); 161. Josabeh (E. Carré); 162. J. L. (E. Carré); 163. Josabeh (E. Carré); 164. J. L. (E. Carré); 165. Josabeh (E. Carré); 166. J. L. (E. Carré); 167. Josabeh (E. Carré); 168. J. L. (E. Carré); 169. Josabeh (E. Carré); 170. J. L. (E. Carré); 171. Josabeh (E. Carré); 172. J. L. (E. Carré); 173. Josabeh (E. Carré); 174. J. L. (E. Carré); 175. Josabeh (E. Carré); 176. J. L. (E. Carré); 177. Josabeh (E. Carré); 178. J. L. (E. Carré); 179. Josabeh (E. Carré); 180. J. L. (E. Carré); 181. Josabeh (E. Carré); 182. J. L. (E. Carré); 183. Josabeh (E. Carré); 184. J. L. (E. Carré); 185. Josabeh (E. Carré); 186. J. L. (E. Carré); 187. Josabeh (E. Carré); 188. J. L. (E. Carré); 189. Josabeh (E. Carré); 190. J. L. (E. Carré); 191. Josabeh (E. Carré); 192. J. L. (E. Carré); 193. Josabeh (E. Carré); 194. J. L. (E. Carré); 195. Josabeh (E. Carré); 196. J. L. (E. Carré); 197. Josabeh (E. Carré); 198. J. L. (E. Carré); 199. Josabeh (E. Carré); 200. J. L. (E. Carré); 201. Josabeh (E. Carré); 202. J. L. (E. Carré); 203. Josabeh (E. Carré); 204. J. L. (E. Carré); 205. Josabeh (E. Carré); 206. J. L. (E. Carré); 207. Josabeh (E. Carré); 208. J. L. (E. Carré); 209. Josabeh (E. Carré); 210. J. L. (E. Carré); 211. Josabeh (E. Carré); 212. J. L. (E. Carré); 213. Josabeh (E. Carré); 214. J. L. (E. Carré); 215. Josabeh (E. Carré); 216. J. L. (E. Carré); 217. Josabeh (E. Carré); 218. J. L. (E. Carré); 219. Josabeh (E. Carré); 220. J. L. (E. Carré); 221. Josabeh (E. Carré); 222. J. L. (E. Carré); 223. Josabeh (E. Carré); 224. J. L. (E. Carré); 225. Josabeh (E. Carré); 226. J. L. (E. Carré); 227. Josabeh (E. Carré); 228. J. L. (E. Carré); 229. Josabeh (E. Carré); 230. J. L. (E. Carré); 231. Josabeh (E. Carré); 232. J. L. (E. Carré); 233. Josabeh (E. Carré); 234. J. L. (E. Carré); 235. Josabeh (E. Carré); 236. J. L. (E. Carré); 237. Josabeh (E. Carré); 238. J. L. (E. Carré); 239. Josabeh (E. Carré); 240. J. L. (E. Carré); 241. Josabeh (E. Carré); 242. J. L. (E. Carré); 243. Josabeh (E. Carré); 244. J. L. (E. Carré); 245. Josabeh (E. Carré); 246. J. L. (E. Carré); 247. Josabeh (E. Carré); 248. J. L. (E. Carré); 249. Josabeh (E. Carré); 250. J. L. (E. Carré); 251. Josabeh (E. Carré); 252. J. L. (E. Carré); 253. Josabeh (E. Carré); 254. J. L. (E. Carré); 255. Josabeh (E. Carré); 256. J. L. (E. Carré); 257. Josabeh (E. Carré); 258. J. L. (E. Carré); 259. Josabeh (E. Carré); 260. J. L. (E. Carré); 261. Josabeh (E. Carré); 262. J. L. (E. Carré); 263. Josabeh (E. Carré); 264. J. L. (E. Carré); 265. Josabeh (E. Carré); 266. J. L. (E. Carré); 267. Josabeh (E. Carré); 268. J. L. (E. Carré); 269. Josabeh (E. Carré); 270. J. L. (E. Carré); 271. Josabeh (E. Carré); 272. J. L. (E. Carré); 273. Josabeh (E. Carré); 274. J. L. (E. Carré); 275. Josabeh (E. Carré); 276. J. L. (E. Carré); 277. Josabeh (E. Carré); 278. J. L. (E. Carré); 279. Josabeh (E. Carré); 280. J. L. (E. Carré); 281. Josabeh (E. Carré); 282. J. L. (E. Carré); 283. Josabeh (E. Carré); 284. J. L. (E. Carré); 285. Josabeh (E. Carré); 286. J. L. (E. Carré); 287. Josabeh (E. Carré); 288. J. L. (E. Carré); 289. Josabeh (E. Carré); 290. J. L. (E. Carré); 291. Josabeh (E. Carré); 292. J. L. (E. Carré); 293. Josabeh (E. Carré); 294. J. L. (E. Carré); 295. Josabeh (E. Carré); 296. J. L. (E. Carré); 297. Josabeh (E. Carré); 298. J. L. (E. Carré); 299. Josabeh (E. Carré); 300. J. L. (E. Carré); 301. Josabeh (E. Carré); 302. J. L. (E. Carré); 303. Josabeh (E. Carré); 304. J. L. (E. Carré); 305. Josabeh (E. Carré); 306. J. L. (E. Carré); 307. Josabeh (E. Carré); 308. J. L. (E. Carré); 309. Josabeh (E. Carré); 310. J. L. (E. Carré); 311. Josabeh (E. Carré); 312. J. L. (E. Carré); 313. Josabeh (E. Carré); 314. J. L. (E. Carré); 315. Josabeh (E. Carré); 316. J. L. (E. Carré); 317. Josabeh (E. Carré); 318. J. L. (E. Carré); 319. Josabeh (E. Carré); 320. J. L. (E. Carré); 321. Josabeh (E. Carré); 322. J. L. (E. Carré); 323. Josabeh (E. Carré); 324. J. L. (E. Carré); 325. Josabeh (E. Carré); 326. J. L. (E. Carré); 327. Josabeh (E. Carré); 328. J. L. (E. Carré); 329. Josabeh (E. Carré); 330. J. L. (E. Carré); 331. Josabeh (E. Carré); 332. J. L. (E. Carré); 333. Josabeh (E. Carré); 334. J. L. (E. Carré); 335. Josabeh (E. Carré); 336. J. L. (E. Carré); 337. Josabeh (E. Carré); 338. J. L. (E. Carré); 339. Josabeh (E. Carré); 340. J. L. (E. Carré); 341. Josabeh (E. Carré); 342. J. L. (E. Carré); 343. Josabeh (E. Carré); 344. J. L. (E. Carré); 345. Josabeh (E. Carré); 346. J. L. (E. Carré); 347. Josabeh (E. Carré); 348. J. L. (E. Carré); 349. Josabeh (E. Carré); 350. J. L. (E. Carré); 351. Josabeh (E. Carré); 352. J. L. (E. Carré); 353. Josabeh (E. Carré); 354. J. L. (E. Carré); 355. Josabeh (E. Carré); 356. J. L. (E. Carré); 357. Josabeh (E. Carré); 358. J. L. (E. Carré); 359. Josabeh (E. Carré); 360. J. L. (E. Carré); 361. Josabeh (E. Carré); 362. J. L. (E. Carré); 363. Josabeh (E. Carré); 364. J. L. (E. Carré); 365. Josabeh (E. Carré); 366. J. L. (E. Carré); 367. Josabeh (E. Carré); 368. J. L. (E. Carré); 369. Josabeh (E. Carré); 370. J. L. (E. Carré); 371. Josabeh (E. Carré); 372. J. L. (E. Carré); 373. Josabeh (E. Carré); 374. J. L. (E. Carré); 375. Josabeh (E. Carré); 376. J. L. (E. Carré); 377. Josabeh (E. Carré); 378. J. L. (E. Carré); 379. Josabeh (E. Carré); 380. J. L. (E. Carré); 381. Josabeh (E. Carré); 382. J. L. (E. Carré); 383. Josabeh (E. Carré); 384. J. L. (E. Carré); 385. Josabeh (E. Carré); 386. J. L. (E. Carré); 387. Josabeh (E. Carré); 388. J. L. (E. Carré); 389. Josabeh (E. Carré); 390. J. L. (E. Carré); 391. Josabeh (E. Carré); 392. J. L. (E. Carré); 393. Josabeh (E. Carré); 394. J. L. (E. Carré); 395. Josabeh (E. Carré); 396. J. L. (E. Carré); 397. Josabeh (E. Carré); 398. J. L. (E. Carré); 399. Josabeh (E. Carré); 400. J. L. (E. Carré); 401. Josabeh (E. Carré); 402. J. L. (E. Carré); 403. Josabeh (E. Carré); 404. J. L. (E. Carré); 405. Josabeh (E. Carré); 406. J. L. (E. Carré); 407. Josabeh (E. Carré); 408. J. L. (E. Carré); 409. Josabeh (E. Carré); 410. J. L. (E. Carré); 411. Josabeh (E. Carré); 412. J. L. (E. Carré); 413. Josabeh (E. Carré); 414. J. L. (E. Carré); 415. Josabeh (E. Carré); 416. J. L. (E. Carré); 417. Josabeh (E. Carré); 418. J. L. (E. Carré); 419. Josabeh (E. Carré); 420. J. L. (E. Carré); 421. Josabeh (E. Carré); 422. J. L. (E. Carré); 423. Josabeh (E. Carré); 424. J. L. (E. Carré); 425. Josabeh (E. Carré); 426. J. L. (E. Carré); 427. Josabeh (E. Carré); 428. J. L. (E. Carré); 429. Josabeh (E. Carré); 430. J. L. (E. Carré); 431. Josabeh (E. Carré); 432. J. L. (E. Carré); 433. Josabeh (E. Carré); 434. J. L. (E. Carré); 435. Josabeh (E. Carré); 436. J. L. (E. Carré); 437. Josabeh (E. Carré); 438. J. L. (E. Carré); 439. Josabeh (E. Carré); 440. J. L. (E. Carré); 441. Josabeh (E. Carré); 442. J. L. (E. Carré); 443. Josabeh (E. Carré); 444. J. L. (E. Carré); 445. Josabeh (E. Carré); 446. J. L. (E. Carré); 447. Josabeh (E. Carré); 448. J. L. (E. Carré); 449. Josabeh (E. Carré); 450. J. L. (E. Carré); 451. Josabeh (E. Carré); 452. J. L. (E. Carré); 453. Josabeh (E. Carré); 454. J. L. (E. Carré); 455. Josabeh (E. Carré); 456. J. L. (E. Carré); 457. Josabeh (E. Carré); 458. J. L. (E. Carré); 459. Josabeh (E. Carré); 460. J. L. (E. Carré); 461. Josabeh (E. Carré); 462. J. L. (E. Carré); 463. Josabeh (E. Carré); 464. J. L. (E. Carré); 465. Josabeh (E. Carré); 466. J. L. (E. Carré); 467. Josabeh (E. Carré); 468. J. L. (E. Carré); 469. Josabeh (E. Carré); 470. J. L. (E. Carré); 471. Josabeh (E. Carré); 472. J. L. (E. Carré); 473. Josabeh (E. Carré); 474. J. L. (E. Carré); 475. Josabeh (E. Carré); 476. J. L. (E. Carré); 477. Josabeh (E. Carré); 478. J. L. (E. Carré); 479. Josabeh (E. Carré); 480. J. L. (E. Carré); 481. Josabeh (E. Carré); 482. J. L. (E. Carré); 483. Josabeh (E. Carré); 484. J. L. (E. Carré); 485. Josabeh (E. Carré); 486. J. L. (E. Carré); 487. Josabeh (E. Carré); 488. J. L. (E. Carré); 489. Josabeh (E. Carré); 490. J. L. (E. Carré); 491. Josabeh (E. Carré); 492. J. L. (E. Carré); 493. Josabeh (E. Carré); 494. J. L. (E. Carré); 495. Josabeh (E. Carré); 496. J. L. (E. Carré); 497. Josabeh (E. Carré); 498. J. L. (E. Carré); 499. Josabeh (E. Carré); 500. J. L. (E. Carré); 501. Josabeh (E. Carré); 502. J. L. (E. Carré); 503. Josabeh (E. Carré); 504. J. L. (E. Carré); 505. Josabeh (E. Carré); 506. J. L. (E. Carré); 507. Josabeh (E. Carré); 508. J. L. (E. Carré); 509. Josabeh (E. Carré); 510. J. L. (E. Carré); 511. Josabeh (E. Carré); 512. J. L. (E. Carré); 513. Josabeh (E. Carré); 514. J. L. (E. Carré); 515. Josabeh (E. Carré); 516. J. L. (E. Carré); 517. Josabeh (E. Carré); 518. J. L. (E. Carré); 519. Josabeh (E. Carré); 520. J. L. (E. Carré); 521. Josabeh (E. Carré); 522. J. L. (E. Carré); 523. Josabeh (E. Carré); 524. J. L. (E. Carré); 525. Josabeh (E. Carré); 526. J. L. (E. Carré); 527. Josabeh (E. Carré); 528. J. L. (E. Carré); 529. Josabeh (E. Carré); 530. J. L. (E. Carré); 531. Josabeh (E. Carré); 532. J. L. (E. Carré); 533. Josabeh (E. Carré); 534. J. L. (E. Carré); 535. Josabeh (E. Carré); 536. J. L. (E. Carré); 537. Josabeh (E. Carré); 538. J. L. (E. Carré); 539. Josabeh (E. Carré); 540. J. L. (E. Carré); 541. Josabeh (E. Carré); 542. J. L. (E. Carré); 543. Josabeh (E. Carré); 544. J. L. (E. Carré); 545. Josabeh (E. Carré); 546. J. L. (E. Carré); 547. Josabeh (E. Carré); 548. J. L. (E. Carré); 549. Josabeh (E. Carré); 550. J. L. (E. Carré); 551. Josabeh (E. Carré); 552. J. L. (E. Carré); 553. Josabeh (E. Carré); 554. J. L. (E. Carré); 555. Josabeh (E. Carré); 556. J. L. (E. Carré); 557. Josabeh (E. Carré); 558. J. L. (E. Carré); 559. Josabeh (E. Carré); 560. J. L. (E. Carré); 561. Josabeh (E. Carré); 562. J. L. (E. Carré); 563. Josabeh (E. Carré); 564. J. L. (E. Carré); 565. Josabeh (E. Carré); 566. J. L. (E. Carré); 567. Josabeh (E. Carré); 568. J. L. (E. Carré); 569. Josabeh (E. Carré); 570. J. L. (E. Carré); 571. Josabeh (E. Carré); 572. J. L. (E. Carré); 573. Josabeh (E. Carré); 574. J. L. (E. Carré); 575. Josabeh (E. Carré); 576. J. L. (E. Carré); 577. Josabeh (E. Carré); 578. J. L. (E. Carré); 579. Josabeh (E. Carré); 580. J. L. (E. Carré); 581. Josabeh (E. Carré); 582. J. L. (E. Carré); 583. Josabeh (E. Carré); 584. J. L. (E. Carré); 585. Josabeh (E. Carré); 586. J. L. (E. Carré); 587. Josabeh (E. Carré); 588. J. L. (E. Carré); 589. Josabeh (E. Carré); 590. J. L. (E. Carré); 591. Josabeh (E. Carré); 592. J. L. (E. Carré); 593. Josabeh (E. Carré); 594. J. L. (E. Carré); 595. Josabeh (E. Carré); 596. J. L. (E. Carré); 597. Josabeh (E. Carré); 598. J. L. (E. Carré); 599. Josabeh (E. Carré); 600. J. L. (E. Carré); 601. Josabeh (E. Carré); 602. J. L. (E. Carré); 603. Josabeh (E. Carré); 604. J. L. (E. Carré); 605. Josabeh (E. Carré); 606. J. L. (E. Carré); 607. Josabeh (E. Carré); 608. J. L. (E. Carré); 609. Josabeh (E. Carré); 610. J. L. (E. Carré); 611. Josabeh (E. Carré); 612. J. L. (E. Carré); 613. Josabeh (E. Carré); 614. J. L. (E. Carré); 615. Josabeh (E. Carré); 616. J. L. (E. Carré); 617. Josabeh (E. Carré); 618. J. L. (E. Carré); 619. Josabeh (E. Carré); 620. J. L. (E. Carré); 621. Josabeh (E. Carré); 622. J. L. (E. Carré); 623. Josabeh (E. Carré); 624. J. L. (E. Carré); 625. Josabeh (E. Carré); 626. J. L. (E. Carré); 627. Josabeh (E. Carré); 628. J. L. (E. Carré); 629. Josabeh (E. Carré); 630. J. L. (E. Carré); 631. Josabeh (E. Carré); 632. J. L. (E. Carré); 633. Josabeh (E. Carré); 634. J. L. (E. Carré); 635. Josabeh (E. Carré); 636. J. L. (E. Carré); 637. Josabeh (E. Carré); 638. J. L. (E. Carré); 639. Josabeh (E. Carré); 640. J. L. (E. Carré); 641. Josabeh (E. Carré); 642. J. L. (E. Carré); 643. Josabeh (E. Carré); 644. J. L. (E. Carré); 645. Josabeh (E. Carré); 646. J. L. (E. Carré); 647. Josabeh (E. Carré); 648. J. L. (E. Carré); 649. Josabeh (E. Carré); 650. J. L. (E. Carré); 651. Josabeh (E. Carré); 652. J. L. (E. Carré); 653. Josabeh (E. Carré); 654. J. L. (E. Carré); 655. Josabeh (E. Carré); 656. J. L. (E. Carré); 657. Josabeh (E. Carré); 658. J. L. (E. Carré); 659. Josabeh (E. Carré); 660. J. L. (E. Carré); 661. Josabeh (E. Carré); 662. J. L. (E. Carré); 663. Josabeh (E. Carré); 664. J. L. (E. Carré); 665. Josabeh (E. Carré); 666. J. L. (E. Carré); 667. Josabeh (E. Carré); 668. J. L. (E. Carré); 669. Josabeh (E. Carré); 670. J. L. (E. Carré); 671. Josabeh (E. Carré); 672. J. L. (E. Carré); 673. Josabeh (E. Carré); 674. J. L. (E. Carré); 675. Josabeh (E. Carré); 676. J. L. (E. Carré); 677. Josabeh (E. Carré); 678. J. L. (E. Carré); 679. Josabeh (E. Carré); 680. J. L. (E. Carré); 681. Josabeh (E. Carré); 682. J. L. (E. Carré); 683. Josabeh (E. Carré); 684. J. L. (E. Carré); 685. Josabeh (E. Carré); 686. J. L. (E. Carré); 687. Josabeh (E. Carré); 688. J. L. (E. Carré); 689. Josabeh (E. Carré); 690. J. L. (E. Carré); 691. Josabeh (E. Carré); 692. J. L. (E. Carré); 693. Josabeh (E. Carré); 694. J. L. (E. Carré); 695. Josabeh (E. Carré); 696. J. L. (E. Carré); 697. Josabeh (E. Carré); 698. J. L. (E. Carré); 699. Josabeh (E. Carré); 700. J. L. (E. Carré); 701. Josabeh (E. Carré); 702. J. L. (E. Carré); 703. Josabeh (E. Carré); 704. J. L. (E. Carré); 705. Josabeh (E. Carré); 706. J. L. (E. Carré); 707. Josabeh (E. Carré); 708. J. L. (E. Carré); 709. Josabeh (E. Carré); 710. J. L. (E. Carré); 711. Josabeh (E. Carré); 712. J. L. (E. Carré); 713. Josabeh (E. Carré); 714. J. L. (E. Carré); 715. Josabeh (E. Carré); 716. J. L. (