

# notre page féminine

**PHOSPHATINE**  
 - de qualité constante  
 - très facile à préparer  
 - dépense journalière insignifiante  
 LA PREMIERE FARINE DE BEBE



De gauche à droite : Robe à carreaux noir et blanc, garnie de crêpe noir. — Robe du soir, fleurs sur tulle. — Capeline manille, garnie de fruits. — Capeline paille, entre-deux ajouré. — Ensemble soie laquée noir et blanc. — Tailleur noir et blanc, blouse et revers de soie (Photos Henri Manuel.)

## LA MODE

### LES CHAPEAUX

L'ÉTÉ est la saison où le chapeau triomphe. Pailles, fleurs, fruits, rubans et tissus apportent à sa délicate confection leur souplesse, leurs couleurs, leur fraîcheur et leur originalité. Les modistes, aux doigts de fée, rivalisant d'imagination et de goût, nous présentent mille et un modèles tous irrésistibles, mais ils sont si nombreux, si différents, qu'il nous est très difficile de fixer notre choix. C'est, cette variété infinie, cet éclectisme qui, aussi bien dans le domaine des robes que dans celui des coiffures, caractérise la mode actuelle : tout se fait, tout se porte.

La semaine dernière à eu lieu, au Bois de Boulogne, un concours de chapeaux. Il s'agissait, ni plus ni moins, de départager les grands des petits. Après d'interminables palabres, les membres du jury qui était présidé par deux artistes peintres renommés, n'ont pu se mettre d'accord. Petits et grands chapeaux restent donc sur leurs positions, les uns et les autres ont d'ailleurs d'incontestables charmes. L'essentiel est de savoir ce qui vous convient. Aux femmes grandes les grands chapeaux, aux femmes petites les petits. En observant cette règle on se trompe rarement.

Nous devons posséder au moins trois genres de chapeaux, c'est un strict minimum : pour le matin, le voyage et le sport ; pour l'après-midi et pour les jours où le soleil brûle et chauffe de tous ses feux.

En ce dernier cas, nous avons le choix entre la grande capeline au souple bord onduleux, le plateau amanté au centre conique et l'immense bolero espagnol. En ce qui me concerne, mes préférences vont à la grande capeline dont la large passe tamise la lumière et ombre avantageusement le visage ; encore faut-il être de taille assez élevée pour pouvoir s'en coiffer sans se rendre ridicule.

Pour le matin, le voyage et le sport, il n'y a que l'embaras du choix. La cape masculine, genre amazone, très en faveur se fait en paille comme en feutre ; le tyrolien continue d'avoir ses ferventes ; mais ce sont le canotier et le breton qui remportent le plus de suffrages. Avec le tailleur, on porte beaucoup un petit feutre blanc garni de rubans de couleurs différentes.

L'après-midi, pour les heures élégantes, tout se porte, depuis la toque de fleurs parsemée d'aiguilles jusqu'au canotier de soie ou de dentelle soûvernement cravaté de velours. Beaucoup de nos chapeaux sont garnis de tulle. Les fleurs obtiennent un légitime succès et rares sont les coiffures qui n'en sont point parées. On fait des fleurs gauches en matières plastiques, coquelicots, marguerites, boutons d'or, etc., du plus amusant effet ; souvent une seule de ces grandes fleurs suffit à garnir un chapeau.

S'il y a des chapeaux qui sont de véritables merveilles, il en est d'autres très excentriques qui certes, n'ont pas été créés pour embellir celles qui s'en coiffent, mais simplement pour attirer sur elles les regards étonnés. Je n'en dirai rien. La mesure et le bon goût doivent toujours nous guider dans le choix d'un chapeau. Il faut être extrêmement jolie pour oser arborer une forme abracadabrante.

UNE PARISIENNE.

*Jamais cette dentelle n'a été aussi belle !*



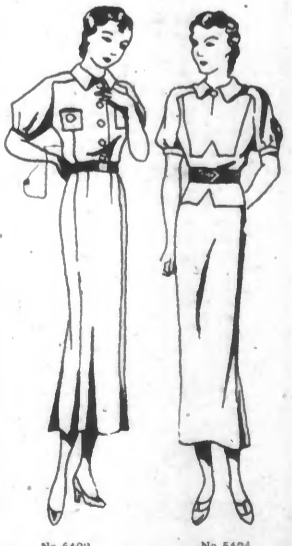
Les dentelles les plus délicates sont comme neiges après leur passage dans un bain de

**Ravie!**  
 qui n'abîme ni les tissus, ni les mains, et nettoie toutes étoffes sans altérer leur coloris. Gros comme une noisette dans 1 litre d'eau tiède suffit.

En vente chez les droguistes.

### Nos Patrons Primes

A gauche. — Robe en toile de lin au corsage boutonné devant ; sur le devant de la jupe deux plus creux donnent de l'ampleur ; les manches resserrées par des pinces sont montées raglan.



A droite. — Robe en toile de soie d'un ton vif, ornée d'un petit col en toile de soie blanche ; le corsage est orné d'une découpe formant plastron ; large ceinture de cuir.

Les lectrices qui désirent les patrons primes des modèles ci-dessus, n'auront qu'à nous adresser leur commande accompagnée du montant en timbres-poste. Le prix de chaque patron est de 2 fr. 50. Les envois sont faits franco à domicile. Bien indiquer le numéro du ou des patrons demandés et l'adresse du destinataire. Envoyez votre demande à nos services des Patrons du « Réveil du Nord », 108, rue de Paris, LILLE.

### POUR ÊTRE BELLE

#### LE SOLEIL ET LE VISAGE

L'expérience de ces dernières années a prouvé que la manie d'arborer, de juillet à octobre, un visage de négresse, et de recommencer à l'occasion des sports d'hiver, est détestable pour l'épiderme : cela durcit, épaissit la peau, le cas est fréquent de capillaires qui craquent et font de la coupure, des taches apparaissent qu'on a tout le mal du monde à éliminer. Brûlez donc votre corps tant que vous voulez, mais protégez votre visage... Trop de soleil dessèche l'épiderme, favorise l'apparition des rides... Une crème protectrice ne suffit pas à éviter tous ces dégâts : il faut le rebord d'un chapeau, ou une ombrelle.

#### UN BON FORTIFIANT POUR LES YEUX

Le bouillon ou décoction de feuilles de noyer est un bon fortifiant pour les yeux. On peut se les baigner bien chaud, pendant cinq à dix minutes, tous les soirs, durant une semaine.

#### LA PLANTE QUI FAIT MAIGRI

SANS DROGUES NI RÉGIME, en vous frictionnant quelques minutes avec l'extrait de Plante MAIGRI, vous pouvez à volonté maigrir vite ou lentement du corps entier ou de la partie désirée (cou, ventre, chevilles) pour conserver votre allure jeune, votre agilité et mieux vous porter, résultat visible dès le 6<sup>ème</sup> jour. Recommandé par le corps médical. Milliers d'attestations. Notices intéressantes et échantillon envoyés gratuitement sur demande. L.A.B. SANDHOUR, 18, Rue de la Michodière, PARIS. (Service 14) 9452

#### SOINS DES PIEDS

Il faut soigner ses pieds autant que ses mains, car, l'été, ils sont en évidence. Il faut les mêmes ustensiles et les mêmes ingrédients que pour les mains. On fait tremper les pieds dans de l'eau savonneuse fortement additionnée d'eau oxygénée, puis on repousse les peaux.

Les ongles sont coupés carrés, on les laisse plutôt courts. Puis on les ponce avec une pierre ponce très fine. On ponce également les talons, la cheville et la plante des pieds. Chaque pied doit être énergiquement frictionné, matin et soir, avec de l'alcool camphré.

#### LES BLEUS DISGRACIEUX

L'arnica guérit toutes les contusions qui laissent souvent des bleus disgracieux. Ayez-en toujours chez vous, emportez-en en voyage. Si vous êtes à la campagne, vous pourrez composer une infusion à raison de 5 grammes de fleurs pour un litre d'eau et vous l'emplierez en compresses sur la facheuse bosse ou la piqûre inesthétique.

#### POUR LES PEAUX SÈCHES

Si vous avez la peau sèche, démaquillez-vous, le soir, avec de l'huile d'olive très pure, vous serez émerveillée du résultat.

#### "Chez VALROSE"

44, Champs-Élysées - PARIS

Pour les vacances, grande vente réclame de robes fleuries, robes lavables. Tous les tissus en vogue : Velina, piqué, flanelle, albène, lin. Robes et pyjamas de plage. Un choix formidable à 100, 125, 150 frs. Catalogue envoyé franco. 9042



### Le Lion influe sur votre DESTINÉE

Heureuses celles qui sont nées sous le signe zodiacal du Lion. Ce sont de belles natures, ardentes, généreuses, fières. Elles aiment régenter, ordonner, mais le font avec cœur et bienveillance. Née entre le 23 Juillet et le 23 Août, vous êtes sous ce signe.

La femme qui gouverne sa maison comme il se doit prend grand soin de choisir des produits de ménage de qualité.

Le dessus d'acier poli et les serrures de sa cuisinière ont toujours l'air d'être neufs. Pourquoi ? C'est qu'elle les passe au "Zébracier", ce produit aux reflets d'argent qui, couvrant bien le métal, pénètre dans ses "pores" lui rend son éclat primitif. "Zébracier" s'étend facilement, résiste aux coups de feu, supprime toute coloration.

EN PATE OU EN LIQUIDE C'EST UN PRODUIT ZEBRA



### Vous porterez Madame

La robe chemisier est très en faveur, ainsi que le petit smoking qui se pose à volonté sur une jupe imprimée ou unie. Grâce à cette combinaison, on peut se donner l'illusion d'avoir deux ensembles.

On assortit volontiers le gant avec le sac et la chaussure, voire le chapeau. Il existe depuis peu des « ensembles » en damier très léger qui comprennent non seulement le sac et le gant, mais aussi l'écharpe. En damier blanc cela fait très chic, surtout quand cette blancheur est pastillée noir au pochoir.

On voit beaucoup de tailleurs, composés d'une veste sans col, à manches milongues, souple comme une veste de tricot, portée sur une jupe droite, courte, sans aucune garniture.

La redingote ou le manteau trois-quarts en tissu imprimé sont très à la mode. On emploie pour ces vêtements des crepes assez lourds en soie ou en rayonne, on les choisit à petites impressions serrées et multicolores rappelant certains tissus de Perse et des Indes.

Les velours est très employé en garniture sur les tailleurs et robes d'été.

Les ceintures des vêtements de sport sont à peu près toutes en cuir mat, dam ou box-calf, et bordées de grosses plumes de couleur, faites à la main ; des motifs discrets en métal doré viennent les enrichir d'une note nouvelle.

Les boutons de linon ou d'orgerandifaconné, présentent toutes un merveilleux travail de nids d'abeilles, de petits plus, de jours et d'incrustations. Les boutons de soierie sont taillés avec souplesse. Boutons de foulard, de surah à pois, d'affetats écossais ou rayé, faisant jabot dans l'ouverture d'une jaquette de lainage noir.

**SOIGNEZ VOTRE ESTOMAC**  
 L'eau alcaline gazeuse obtenue avec le CITRUS-SEL, à Vichy-Etat agit, comme le Sel Vichy-Etat qui en est la base, sur les fonctions digestives. Dissous dans de l'eau pure il donne une eau de table très agréable et digestive. Ttes pharmacies. 9102

### Les recettes pratiques

**NETTOYAGE D'UNE CARPETTE EN ALÈS**  
 Commencez par enlever le plus possible de poussière en battant la carpeite à l'air, ou mieux, en vous servant d'un aspirateur à poussière.

Étendez la carpeite sur un sol propre, carrelé ou cimenté, l'endroit contre le sol, puis arrosez copieusement avec de l'eau savonneuse dans laquelle vous aurez ajouté un peu d'ammoniaque (une cuillerée à bouche pour deux litres d'eau), frottez avec une brosse. Rincez de la même façon. Étendez à l'air libre pour sécher, mais l'envers à la lumière.

Toute bonne ménagère doit avoir la Rubigine TIREL, seul produit enlevant les taches de rouille sans brûler le linge. Epiciers, Droguistes. Boîtes : 1,25, 2 et 4 fr. Dépôts : 27, rue Raffet, Paris. 9344

**POUR DONNER DE L'ADHÉRENCE AUX ÉTIQUETTES MISSES SUR LE FER-BLANC**  
 Il suffit de donner au métal une surface rugueuse ; ce que l'on obtient sans difficulté en passant sur le fer-blanc avant application de l'étiquette une couche légère de solution d'acide chlorhydrique à 5 pour 100. L'acide chlorhydrique dissout superficiellement l'émail, le fer-blanc devient moiré et propre à une fixation solide.

N.B. — Ne se servir pour appliquer la solution acide que d'un pinceau exempt de parties métalliques qui pourraient être attaquées.

### La Cuisine Familiale

#### BANANE NORVÉGIENNE

Choisissez de jolies bananes bien mûres. Ouvrez-les en bœreau avec un couteau. Enlevez la pulpe sans abîmer l'écorce. Faites pocher le fruit coupé en deux, dans un sirop léger. Laissez-le complètement refroidir dans le sirop. Procurez-vous la quantité suffisante de glace à la framboise, ou autre. Placez les bananes refroidies dans leur bœreau et recouvrez de glace que vous lisserez en dome à l'aide d'un couteau tiède. Dressez sur serviette. 9107

#### SALADE RUSSE

Dans un grand plat, mettez au milieu des feuilles de laitue ; autour, en petits tas, des crufs durs en tranches, des crevettes épluchées, des tomates en rondelles ; au bord, en garniture, du persil. Le tout s'accompagne d'une mayonnaise servie à part.

#### AROME PATRELLE

**SALADE DE POMMES DE TERRE**  
 Coupez des pommes de terre cuites en rondelles, hâchez une petite poignée d'ognons et de persil ; faites une mayonnaise légère à laquelle vous ajoutez des crufs durs.

#### Le Riz "DRAPEAUX" EST VRAIMENT BON

**SALADE AMERICAINE**  
 Taillez en tranches des petites tomates, un petit oleri, quelques pommes de terre, deux oignons, des crufs durs. Garnissez de persil, d'estragon, de cerfeuil haché et assaisonnez à l'huile et aux épices.



Une de nos plus sympathiques vedettes de cinéma, Mademoiselle Josseline GAEL, la délicieuse interprète du film « CONFIDENCE » qu'elle vient de tourner récemment pour la MALACÉINE, la crème préférée de la charmante artiste.

**L'amidon Robin**  
 vous offre gratuitement ce joli cadeau...

C'est un très joli patron de broderie, qui vous permettra d'exécuter un napperon de 50 cm. x 35 cm., très artistique, sur fond de toile ou d'organdi. Retournez-nous le coupon ci-dessous en y joignant les couvercles de boîtes d'amidon Robin qui y sont mentionnés, et vous le recevrez gratuitement et franco.

Le plus fin des amidons, c'est l'amidon de riz, et Robin est fait d'amidons de riz sélectionnés. C'est pourquoi il imprègne le linge régulièrement et profondément, et cela aussi bien à froid qu'à chaud. Au repassage, le fer ne « colle » pas et l'appât final est de toute beauté. Votre linge vaut mieux qu'un amidon ordinaire. Essayez donc cet amidon de qualité : Robin.

**AMIDON ROBIN**  
 C'EST UN PRODUIT RECKITT EN VENTE PARTOUT

Boîte D, 1 Fr.    Boîte C, 2 Frs  
 Boîte B, 3 Frs. 75

**COUPON**

Envoyez-moi sans frais et sans aucun engagement votre patron de broderie et de linge ;  
 Soit 4 couvercles de boîte D    2 lignes  
 Soit 2 couvercles de boîte C    2 lignes  
 Soit 1 couvercle de boîte B    inutile

NOM : \_\_\_\_\_  
 ADRESSE : \_\_\_\_\_