

# UBONNET

## VIN TONIQUE AU QUINQUINA

### Publications légales.

EXECUTION DE LA LOI du 18 Juillet 1885  
Avertissement d'enquête

L'Administration des P.T.T. va faire procéder à l'installation de lignes téléphoniques à ESTAIRES (grande rue, rue de Lille, Neuve) pour l'extension du réseau.  
Un tracé indiquant les immeubles sur lesquels il doit être placé de nouveaux bornes sera déposé pendant trois jours consécutifs à partir du 20 Juin 1938 à la mairie d'ESTAIRES, où les intéressés pourront en prendre connaissance et présenter leurs observations ou leurs réclamations.  
Lille, le 20 Juin 1938.  
Le Directeur des P.T.T. DACT. 73.992

Etudes de M<sup>rs</sup> HENRI DEGRAFF, YV. BUISSIER & M<sup>rs</sup> JEAN-ROSA et M<sup>rs</sup> G. SINGER, Commissaire-Priseur à Lille.  
2, rue Ste-Anne. Tel. 553.12

### Très Beaux Meubles

Commode régence marqueterie, commode Louis XV, vase, miroir, poignées, terre cuite, porcelaine, deux tables, guéridon de salon, table d'appoint Louis XVI, sujets bronze, bergère Louis XV, fauteuil Louis XVI, bergère Louis XVI, corbeilles empire, tapis moquette, mobilier de chambre à coucher Louis XVI, coiffeuse, garnitures de cheminée, centre fait, table d'escalier, armoire normande, meubles divers de chambre à coucher, très beau cabinet de travail, bureau palissandre comprenant bibliothèque, bureau et Louis XIV, chaise et thuya, meubles de bureaux divers, porte-manteau, intercom, tapis, force, mobilier de bureau, vins fins, etc.  
MERCREDI 24 JUIN 1938. 70.977

Etude de Maître GRAUWIN, Notaire à Hainnes (P. de C.)

### VERMEILLES

**A VENDRE**  
à la Mairie, le 20 Juin 1938 à 10 heures. Belle Maison d'habitation de 2.300 mètres carrés de fonds et jardin, à proximité gare. 65001

### VENTE et Location d'Immeubles

Maisons-Appartements et Terrains

Pour s'adresser au cabinet d'adjudication Cabinet SETHUEN-DAMART, ancien principal palier de notaire, 22, rue du Maire André, à Lille. Tel. 25.12

### Demandes d'emplois

JARDINIER polonais, quatre branches, bonne référence, marié français, cherche place stable. JANKOWSKI Stanislas, 71, allée Michel, HAUTMONT (Nord).

### Offres d'emplois

**REPRÉSENTANTS ET EMPLOYÉS**  
Importants établissements à Cambrai demandent excellentes

### STENO-DACTYLO

connaisant anglais et allemand. Ecr. N.M.K.H. au Réveil.

### CHIEF-COURTIER

pr. ditrus d'un Mansard de Mède, nature et trait pr. les plantes. Situé de tout premier ordre et stable se situant pr. gare et rue. N. ne peut qu'à candid éprouv. ay. fait leurs preuves et dont on peut Ecr. P. L. au Réveil. 73.992

### CONFECTIONS

### CONFECTION

Ouvrières à domicile pour en toutes garnitures sont demandées. Envoyer références et prétentions au bureau du journal, aux lettres N.E.C.O. 65042

### CONFECTION

Mécaniciennes vestons drap, alpaga etc et en l'autolous drap et couteil sont demandées pour l'atelier et à domicile. Belle jardinière, 50 rue du Vieux-Faubourg LILLE. 53.970

### MÉTALLURGIE

### ON DEMANDE

bon FORGERON MÉCANICIEN pour entretien atelier galvanisation. Envoyer références et prétentions au bureau du journal, aux lettres N.E.C.O. 65042

### GENS DE MAISON

### MÉNAGE

Recherche mari-jardinier, femme intérieur. Ecrire Réveil aux lettres N. O. N. N., en indiquant âge, références, prétentions. 65000

### DIVERS

### On demande bons

Raieurs de Parquets pour travaux agents. Ecrire N.M.B.Z. au Réveil qui transmettra. 65.200

### Cessions

**ARTISAN PLOMBIER**  
Cède commerce, prix du matériel à débiter. Ecr. initiales C.H.Z.H. au Réveil. 33.007

Je cherche : 1° Epicerie Alimentation, même tombée, libre oct. ; 2° Une Epicerie Eclairée, même tombée, 25.000 compt., libre de suite. Ecrire Réveil aux lettres R.H.X.R. 73.990

### DROGUERIE

à Valenciennes. Bel emplacement, grand logement. Bénéfices prouvés 5.000. Pour savoir détail, écrire Réveil, prix total. Grandes facilités pour marchands. Ecr. Réveil aux lettres H.H.F. 59.916

### CAUSE DIVORCE

**Tabac-Buv. - Journaux**  
18.000 francs  
60.000 francs  
Pas agences  
30.000 comptant pour traiter. Ecr. R.E.X.M. au Réveil. 73.968

### VINS et LIQUEURS

Grès et étail, belle banlieue de Lille superbe logement, gd jardin, très ancienne maison, bon état. Pour se retirer, offert pour  
40.000 comptant  
Facilités pour marchands.  
Gaston MOREL  
11, rue de Bourgogne, LILLE. 49.318

### BEURRE et ŒUFS

Fruits et légumes, clientèle de route. Gros débit, 500 lr. p. jour magasin, à augmenter. Prix net 12.000 fr. contre départ. Ecr. R.H.H.M.A. Réveil. 73.958

### COIFFEUR DAMES

Banlieue de Lille, à hauteur de l'avenue de Valenciennes, tout dans bon quartier, beau logement, important matériel état neuf. Bénéfice annuel 20 à 30.000. Cause santé, je cède 32.000. Ecr. Réveil aux lettres N.L.D.L. 49.306

### URGENT

Cause maladie, à céder  
Commerce de Bière  
en bouteilles, environ Lille, 730 lr. par an. Bénéfice 20.000 fr. Prix 30.000 fr., dont 25.000 comptant, 2 jours de livraison par semaine. S'adresser chez M. OPSOMMER, rue de Gand, 56, Tourcoing. 82.101

### Disposant 90.000 fr.

Je recherche bon CAFÉ-GARE ou CAFÉ-TABAC, affaire saine prouvée, pas d'agence. Ecr. Réveil aux lettres F.P.N.T. 43.920

### RECHERCHE CESSION

électricité ou pas de porte Arras. Ecrire au bureau du Réveil, 19, rue d'Amiens. Arras. 73.955

### CAFÉ GARE

**LIBRE FOURNISSEURS**  
cédant propre, beau log., log. n. n., beau matériel.  
240 HECTOS  
12.000 fr. RISTOURNES  
à 2.500 fr. 1938-39.500  
Alcide MOREL  
12, r. Ponts de Comines, Lille. 40.921

### Affaire Transports

Messageries  
sur Lille, Reubais, Tourcoing. Bonne clientèle, 3 camions. Licence pour six tonnes à céder. Prix de matériel. Ecrire C.L.Z.X. au Réveil. 33.063

### CESSIONS

Pour céder ou reprendre  
Voyez un seul concessionnaire  
**P. MARTINOT & C**  
Es. Comm. de brig. de good  
Références de tous les ordres  
Renseignements gratuits  
26, r. d. Arto, Lille. T. 639.81

### Teinturerie-Stoppage

Quartier riche à développer  
12.000 fr. ben. net  
Équip. totale 15.000 à débiter.  
Alcide MOREL  
12, r. Ponts de Comines, Lille. 40.919

### BEAU PAS-DE-PORTE

Atelier pour 2000, logem. 4 p.  
Reprise totale 10.000.  
Alcide MOREL  
12, r. Ponts de Comines, Lille. 40.918

### Boucherie-Charcuterie

située rue grand passage installation complète. JARDIN. A céder, prix dérisoire 12.000. Ecr. C.V.D.N. au Réveil. 33.085

### CRÉMERIE

située porte de Lille. Gentille installation, petit loyer (sans) 90.000 fr. d'affaires avec 10.000 fr. comptant. Ecrire C.P.R.D. au Réveil. 33.086

### Alimentation-Primeurs

Banlieue directe Lille dans quartier populeux, pas d'impôt, 600.000 fr. d'affaires, loyer presque couvert. Auto. ON TRAITÉ avec 25.000 fr. Ecr. C.K.F. au Réveil. 33.087

### Pour céder ou reprendre VOYER

Alcide MOREL  
Cabinet fondé en 1920  
Références, tel. ordre, Tel. 507.25  
12, r. des Ponts-Comines, Lille.

### CAFÉ-TABAC LIBRE

sur route Nation, gros lots. Tabac 180.000; Buvette 50.000, beau logem., petit loyer. ON TRAITÉ avec 50.000 fr. Ecrire C.H.X.B. au Réveil. 33.084

### Ventes

**BELLE ROULOTTE**  
Occasion. S'adr. 228, rue Carbot, Wattrelos. 82.207

### Avis divers

**LAINES A MATELAS**  
détail LUPERS, LAINES EN GROS, 71, rue Ma Campagne, REUBAIS. Echantillon gratuit 90.101

### MACHINES A COUDRE GRITZNER et ATHOS

Concessionnaire pour Lille  
NOIRMAN, mécanicien  
157, rue Nationale LILLE  
Répare tous systèmes  
achats occasions

### LAINES A MATELAS

véritable laine de France  
USINES DE ROUBAIX  
37, rue de l'Alouette REUBAIS

### Laveses Électriques

345 fr. Reclame. Px d'usage.  
350 fr. P. Co. R. Ecr. Boite Postale N° 55, Reubais (P. de C.) 73.878

### LAINES A MATELAS

lavées à fond infébrables  
4 FR. le kilo  
Demandes directement à l'usine échantillons gratuits, établissements SEBO, 18, avenue Leffraigne, Tourcoing.

### MACHINES A COUDRE J. DASSONVILLE

102, rue de Paris, Lille  
Machines neuves et d'occasion  
Pièces détachées  
Aiguilles et Réparations  
pour tous systèmes

### DIVORCES à CRÉDIT

Rapidité. Ecrire Contentieux du Nord, à Wattignies. Tel. 60.90.103

### VIN Beaujolais 215 lit. 298 fr

Vieux Bourgogne 6 fra la bouteille, Champagne 7,00, Froment, Villers-Buzurgis (Nièvre).

### LAINES A MATELAS

Vente directe au détail aux prix de gros. Ech. grat. à dem. H. CHEVAL, 93, Grande-Rue, Reubais (N.).

### ENTREPRISE MATELAS DE LAINES

Vente directe au détail aux prix de gros. Ech. grat. à dem. H. CHEVAL, 93, Grande-Rue, Reubais (N.).

### Laines à Matelas Pasteur

Layon Z, Tourcoing  
Laines garanties infébrables  
Crins, coutils, kapok  
Prix de gros  
Confection de matelas. 345  
Echant. gratuits

### Musique

JE CHERCHE PIANO en échange POSTE T.S.F. Ecrire Réveil aux lettres D.M.T

### MARIAGES

**DAME SEULE**  
Bonne ménagère, 48 ans, demande pour mariage Monsieur âgé et fortuné. Ecr. V.W.R. au Réveil. 68.109

### MONSIEUR VEUF

Négoçant, belle situation, désire connaître en vue mariage. Demander à vue sans engagement (même situation modeste) Ecrire Réveil aux lettres C.M.L.L. en joignant photo qui sera retournée. 33.081

### HEMORROIDES

GUERISON RADICALE et ABSOLUMENT GARANTIE même dans les cas anciens par l'emploi des PILULES GERRITH contre les Hémorroides. La flac. 15 fr. e. DÉPÔT pour le Nord Pharmacie Principale P. GERRITH, 18, rue du Ghamin-Fer, ROUBAIX. Envoi franc de la cure complète : 3 flac. cont. 45 fr.

### INSTITUT ELECTRO-MEDICAL

50, Rue des Ponts de Comines, LILLE (Pres la Gare, Place des Rainesaux)  
MALADIES GÉNÉRALES : Bronchites, Coeur, Foie, Adénie, Rhumatisme, etc.  
3<sup>e</sup> Consultation avec radioscopie : 25 francs  
MALADIES DU SANG ET DE LA PEAU  
Varicelle, Urticaire, Lupus, Psoriasis, Fissures anales, Hémorroides, Syphilis, etc.  
VOIES URINAIRES : Cystite, Prostatite, Impuissance, Filaments, etc.  
Traitement rapide de la Hémorragie aiguë  
Consult. 9<sup>h</sup> à 10<sup>h</sup> du 8<sup>e</sup> à 30 h. Dimanche jusqu'à midi  
Prix modéré. - Remboursement des frais de Chemin de Fer de 25 à 100 % suivant distance

### HOTELS & VILLÉGIATURES Recommandés

**FRANCE**  
**STELLA-PLAGE**  
Cure d'air idéale. Mer et forêt à l'Orangerie tout confort. - Tél. 19  
**LE PORTEL**  
PL. de l'Église, Conf. C. Bourg. Prix modéré. Tél. 53  
**Hôtel-Rest. LEDEZ-PONT**  
**FÉCAMP (Seine-Inférieure)**  
Plage de famille. Prix mod. Écrivez au Syndicat d'Init.

### PLOMBIÈRES-les-BAINS (Vosges)

Casino, Tourisme, Natation  
Nombreux Hôtels

### SALLANCHES (Haute-Savoie)

Séjour agréable. Large vue, climat et santé. Plage au Mont-Bianc. Promenades. Excursions. Altitude 504 m. Ad S. L. listes Hôtels. Appart. meublés (timbre pour réponse)

### BELGIQUE

**LA PANNE**  
Providence Hôtel. Place la Oshaleuse. Pens. comp. Prix mod. Tout conf. à 50 mètres digues.  
**NEUPORT-BAINS**  
Séjour agréable. Mer. Eau cour. ch. et fr. de bains. Pens. comp. dep. 40 fr. h.

### CHEMINS DE FER BELGES

Visitez LA BELGIQUE  
Pays du bon accueil et de la vie à son rythme  
ET LE GARDUCHÉ DU LUXEMBOURG  
Séjour idéal de Vacances  
Villes d'art. Plages renommées  
Stations d'été. Sites pittoresques de l'Ardenne et du Pays de Liège  
Cartes de libre circulation de 5, 10 et 15 jours et carnets kilométriques à prix très réduits valables sur tout le réseau belge.  
RENSEIGNEMENTS et NOTICES DÉTAILLÉES à l'OFFICE BELGO-LUXEMBOURGEOIS de TOURISME  
14, Rue du Quatre Septembre, Paris (2<sup>e</sup>)  
Les hôtels en Belgique sont soumis à un statut légal. L'affichage des prix y est obligatoire.

### AU BON GÉNIE

LILLE, 31-33, rue du Molinel, LILLE

### TOUT À CRÉDIT

Vêtements - Ameublement  
Bicyclettes - T. S. F.  
Machines à coudre, etc...  
DISCRETION ENTREE LIBRE  
DEMANDER CATALOGUE

### IVROGNERIE

guérie rapidement et discrètement par la POUDRE NARGEL. Toutes pharmacies 5 fr. 50 la boîte. Notice gratuite Laborat<sup>re</sup> NARGEL, à Noux-les-Mines (P. de C.)

### EPILEPTIQUES

Vous n'êtes pas incurables quelle que soit la gravité de votre cas.  
ANTI-EPILEPTIQUE DE LIÈGE  
Demandez la Brochure Gratuite : Lab. FANYAU, 48, Rue Claude-Lorrain, LILLE

### Comment cette robe conserve-t-elle donc sa blancheur?

Avez-vous une manière spéciale de la laver?

### Persil

PRODUIT FRANÇAIS

Un jour que Madame Michel parlait avec une amie, ses enfants venaient de jouer réajustés chez elle avec des vêtements très sales.

Elle se demandait comment elle pourrait arriver à nettoyer ces vêtements, quand son amie lui conseilla d'employer Persil.

Madame Michel en fit l'essai. Elle se rendit compte alors que l'emploi de Persil était merveilleusement simple, tout en rendant les tissus beaucoup plus blancs. Elle employa instantanément Persil pour tous ses lavages.

EST UNE SPÉCIALITÉ LEVER.



### Soignez le Foie et l'Estomac

Souffrez-vous de l'Estomac, du Foie, de l'Intestin? Manquez-vous d'appétit, digérez-vous difficilement? Avez-vous des aigreurs, des renvois, des vertiges, des maux de tête? Le matin, à votre réveil, la langue est-elle chargée, l'haleine fétide? Votre Estomac fatigué, votre Foie aléché vous donnent-ils des boutons, de l'Éczéma, le teint jaunâtre? Après avoir mangé êtes-vous abattu, somnolent? Avez-vous la tête congestionnée? Dans la journée êtes-vous triste et sans énergie, la nuit, au contraire, êtes-vous agité et sans sommeil? Sachez que tous ces désordres proviennent du mauvais fonctionnement de votre Estomac et de votre Foie. Pensez aux Poudres de Cock, remède protecteur et sauveur de ces 2 organes étroitement solidaires pour le maintien de votre santé.

### POUDRES DE COCK protègent le FOIE et l'ESTOMAC

La boîte (cachets et comprimés), 10 fr. Double-boîte (cachets seulement), 18 fr.

Docteur Deperre.

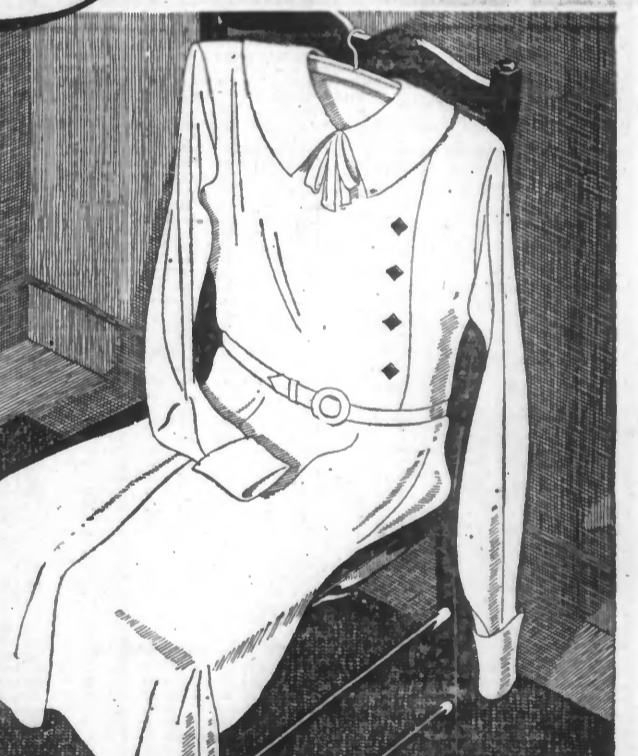
R. Non. Je la fais tout simplement bouillir dans Persil. C'est la seule méthode que je connaisse pour rendre le linge blanc.

D. Je ne comprends cependant pas pourquoi Persil donne au linge une blancheur supérieure à n'importe quel autre produit.

R. C'est simple. Persil est un produit activé par l'oxygène. Sa solution, en pénétrant dans les fibres, détruit toutes les impuretés. Elle rend ainsi le linge plus blanc parce que plus propre. Le linge lavé dans Persil est plus blanc et plus éblouissant chaque fois qu'on le lave. Vous n'avez donc pas besoin d'autre chose.

### VISITEZ L'INSTITUT PERSIL 17 ter, RUE NEUVE, LILLE

Apprenez-vous que nous avons des magasins et repartiteurs gratuits dans tout le Nord. Vous pouvez aussi les solliciter de l'Institut de Persil. Les personnes qui ne peuvent se rendre elles-mêmes à l'Institut, pourront écrire à cette adresse pour demander un envoi gratuit de brochures qui leur parviendront gratuitement.



### Persil

PRODUIT FRANÇAIS

Lave tout tout seul

EST UNE SPÉCIALITÉ LEVER.

### MACHINES A TRICOTER

Neuves et Occasion  
Longs crédits  
Catalogue gratuit  
à de PORREK  
14, Bd Liberté, LILLE

### Centre de Mécanographie Moderne

63, rue de Paris, LILLE  
TELEPHONE 545.72  
Machines à écrire SUPER  
Machines à calculer MULDIVO  
Caisses enregistreuses RECORD  
Fournitures - Réparations - Entretien

### TAILLEUR A FACON

Hommes et Dames, depuis 125 fr. BERNARD, coup d'œil 275, rue Léon-Gambetta, Lille.  
**DIVORCES**  
RAPIDES DANS TOUS LES CAS, PRIX MODÉRÉS, FACILITÉS. N° 10 100, rue de Central, Lille, de 14 à 17 h. et à rétro-voies sans le samedi

### M<sup>me</sup> Ange Gabriel

24, rue des Augustines, LILLE

### Prenez vous-mêmes un bon remède

contre RHUMATISMES, CONSTIPATION, TROUBLES DE LA CIRCULATION, de l'ESTOMAC, du FOIE et des INTESTINS, etc... avec UN LITRE DE VIN BLANC et une BOTTE de

### TISANALGINE

6. LA BOITE toutes Pharmacies et Franco contre 6 fr. en timbres aux Lab. LEVEZ, 25<sup>me</sup> Rue du Quatre Septembre, Valenciennes

### DIABETE

DECOUVERT : avec le Glycosérum Dupont, dosage exact et facile du sucre dans les urines. L'appareil complet : franco 24 fr. GUERRE : avec les cachets Antiglycol Dupont sans régime spécial. La boîte de 30 cachets : 18 fr. Prosp. et éch. au LABORATOIRE ANTIGLYCOL, 28, rue Rochechouart PARIS-IX.

### POUR MAIGRIR

une infusion de Tisane de Touraine chaque soir est un moyen infailible qui fait disparaître en même temps boutons rouges et toutes manifestations d'une mauvaise circulation. La boîte 3 francs 50. Poste 4 francs. Pharmacie Principale, TOURAIN, et toutes pharmacies.