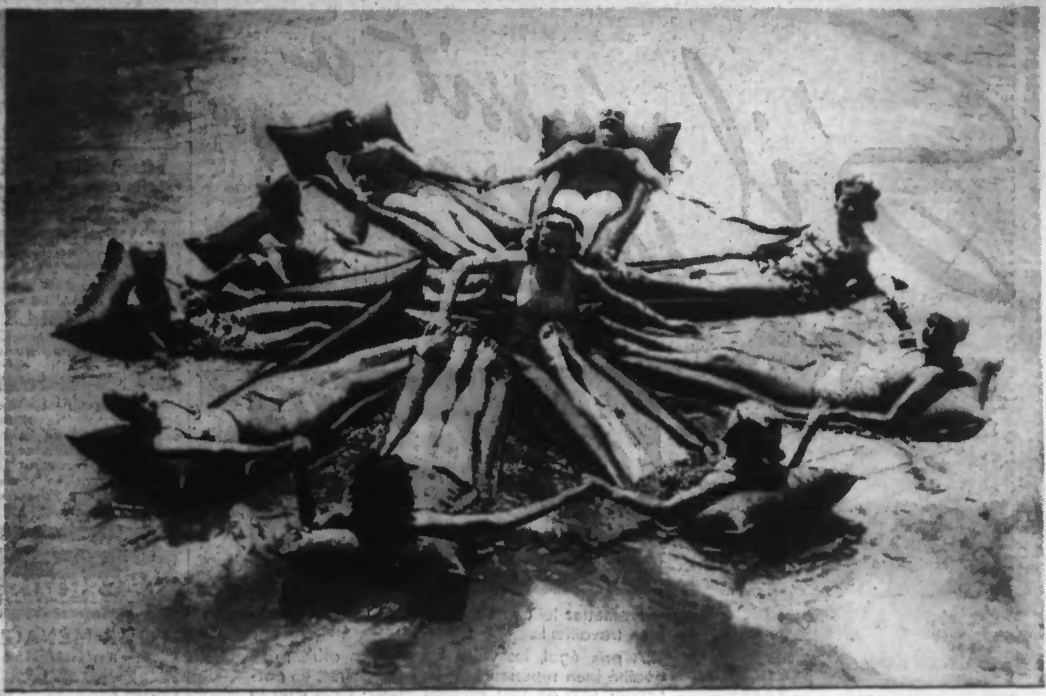


ACTUALITÉS



LA PLUS GRANDE SALLE DE BAL DU MONDE. — Pour le 14 Juillet, un immense plancher a été aménagé sur la Place du Trocadéro, face à la Tour Eiffel, où les Parisiens en liesse pourront danser toute la nuit. (Photo N. Y. T.).



SUR LES PLAGES. — Quelle gracieuse image nous offrent ces jeunes femmes prenant en pleine eau un agréable bain de soleil. (S. A. F. A. R. A.).



LES BEAUX PAYSAGES DE FRANCE. — Le téléphérique du Sancy, dans le Puy-de-Dôme. (Ph. Keystone).



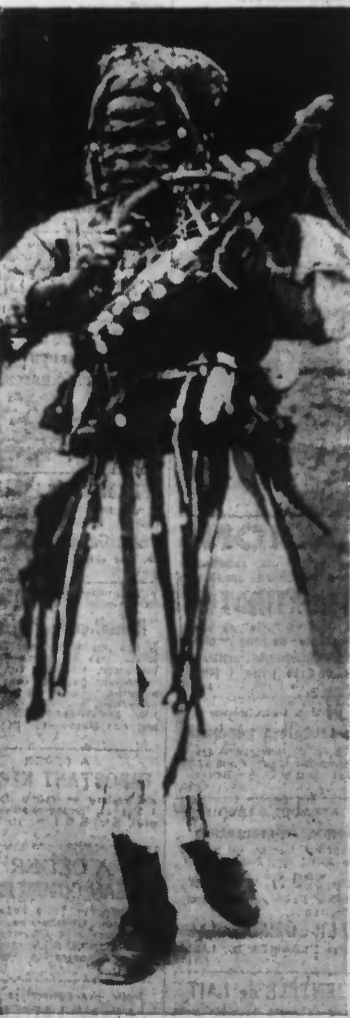
UNE EGLISE MINUSCULE. — A Arcueil la chapelle de Jésus ouvrier, n'étant qu'un modeste rez-de-chaussée la cloche a été logée dans un arbre et l'on voit ici l'abbé Le Corvec, créateur et desservant de cette église minuscule, sonnant lui-même pour les offices. (Photo Henri Manuel).



PREMIERS ESSAIS DE TRANSPORT DE COURRIER PAR AUTOGYRE DIRECTEMENT D'UN HOTEL DES POSTES. — Afin d'économiser le temps du transport du courrier de l'Hôtel des Postes de Philadelphie à l'Aérodrome de cette ville, les autorités américaines viennent d'innover un nouveau service du transport des sacs postaux par un autogyre qui décolle du toit de l'Hôtel des Postes même. (Photo N. Y. T.).



LE MEETING INTERNATIONAL D'AVIATION DE BRUXELLES. — Voici sur le terrain d'aviation, à gauche le Général MILCH, chef de l'aviation allemande s'entretenant avec le Général VUILLEMIN, chef des forces aériennes françaises. A droite, l'Air Maréchal NEWHALL (anglais). (Ph. N. Y. T.).



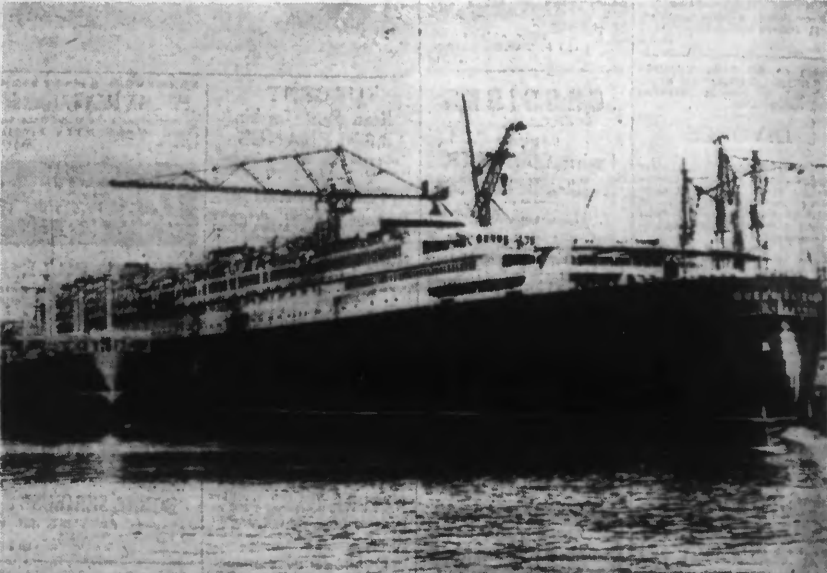
Un vieux danseur du Soudan Français, au village Colonial de l'Exposition du Progrès Social de Lille. (Photo N. Y. T.).



LES GRANDS PRIX DE ROME D'ARCHITECTURE. — Bernard ZEHRFUSS, Premier Grand Prix de Rome d'Architecture est porté en triomphe par ses camarades à l'Ecole des Beaux-Arts. (Photo N. Y. T.).



DES MITRAILLEURS INDOCHINOIS A PARIS. — Le 52^e bataillon de mitrailleurs indochinois est arrivé à Paris venant de Carcassonne. Il défilera en uniforme kaki et chemise à la revue du 14 Juillet. (Photo N. Y. T.).



UN GRAND DES MERS AU REPOS. — Une toute récente photo du « QUEEN ELISABETH » amarré dans les docks de GLYDEBANK. (S. A. F. A. R. A.).