

LE RÉVEIL DU NORD

108, rue de Paris, Lille. — Téléphone : 471.54, 471.57, 471.58.

LA PLUS FORTE VENTE DE LA RÉGION

43, boul. Haussmann, PARIS (9^e).

A l'ouest de Kalouga 95 points d'appui soviétiques ont été détruits par la Wehrmacht

A Welikije-Luki de nouvelles attaques bolcheviques se sont brisées sur les lignes de défense allemandes

Quartier Général du Führer, 2. — Le Haut Commandement des forces armées communique :

Dans le Caucase oriental, d'importantes formations d'infanterie et de chars soviétiques ont tenté de percer nos lignes. Toutes ces attaques ont été repoussées avec des pertes pour les assaillants. Vingt-neuf chars ont été détruits.

Dans le secteur du Don, de nouvelles attaques ennemies ont également échoué à l'ouest de Kalouga. Des troupes allemandes, passant à l'attaque, ont rejeté les bolcheviques, détruit une de leurs brigades blindées et anéanti à cette occasion 29 chars et 14 canons.

La garnison du point d'appui de Welikije-Luki, affrontant une résistance féroce, a repoussé leurs incessantes attaques. Dans la région de Rjev, nous avons fait du 25 Novembre au 31 Décembre 1942, 2.500 prisonniers et anéanti 1.916 chars ainsi que 882 canons.

Des attaques ennemies déchaînées au sud-est du lac Ilimen se sont effondrées dans le feu de la défense allemande. Les Soviétiques ont perdu dans ce secteur 12 chars.

Sur le front arctique, des unités et des avions de combat, ont bombardé les installations de la voie ferrée de Mourmansk et des camps de troupes à l'ouest de la baie de Kandalakcha.

Quartier Général du Führer, 3. — Le Haut Commandement des forces armées communique :

Dans le secteur du Don, les lourds combats défensifs continuent. L'ennemi a été repoussé sur tout le front et a perdu 55 tanks. La 6^e Division blindée s'est particulièrement distinguée au cours de ces combats. Les troupes allemandes ont repoussé une attaque des Soviétiques soutenus puissamment par de l'artillerie.

A l'ouest de Kalouga, un bataillon ennemi a été anéanti au cours d'une attaque effectuée par nos troupes, 65 points d'appui ont été détruits et des prisonniers ont été ramenés.

A Welikije-Luki de nouvelles attaques de l'ennemi se sont brisées contre la résistance tenace de la garnison.

Au sud-ouest du lac Ilimen, les troupes soviétiques ont renouvelé leurs attaques vaines en utilisant de nombreux tanks ; 25 des derniers ont été détruits.

300 nouveaux généraux soviétiques

L'« Economist » commentant la situation sur le front de l'Est, a déclaré que le changement opérant dans les hauts commandements soviétiques peut paraître bizarre. Trois cents généraux ont été promus au grade de général et parmi eux se trouvent de nombreux commandants de régiments. Comme il est peu probable que l'armée rouge ait subi des pertes aussi importantes en officiers supérieurs, on se demande quels faits ont motivé ces mesures.

Timochenko est remplacé

Depuis près de six mois, Amsterdams, 3. — D'après le Service britannique d'informations, il y avait déjà près de six mois que le général Shukov remplaçait le général Timochenko dans le commandement de la région de Welikije-Luki, contre cette base allemande, ne pourrions-nous pas envisager une proposition formulée par de Gaulle demandant un examen plus approfondi.

La décision ne peut être remportée qu'en Europe

Genève, 3. — On mande de Londres :

Dans un commentaire sur la situation militaire, le « Sunday Times » écrit que le temps ne travaille pas pour les Alliés et précipite de ce fait l'invasion à brève échéance du continent européen.

Dans le « Sunday Express », le chroniqueur militaire bien connu Ervin Garvin, pose la même exigence en soulignant que la décision ne peut être remportée que sur les champs de bataille de l'Europe.

L'évacuation d'Elstia

Berlin, 3. — On n'en est venu qu'à des opérations restreintes au cours des deux derniers jours, dans la steppe des Kalmoucks. Le 1^{er} janvier, l'activité du bombardement a été limitée à des reconnaissances.

La ville d'Elstia, chef-lieu du district de la steppe des Kalmoucks, a été évacuée méthodiquement, après avoir été entièrement détruite, ainsi qu'on l'apprend dans les milieux compétents de Berlin, dans le cadre d'une rectification de la ligne du front allemand.

Welikije-Luki est toujours aux mains des Allemands

Les attaques soviétiques qui font rage dans la région de Welikije-Luki, contre cette base allemande, ne pourrions-nous pas envisager une proposition formulée par de Gaulle demandant un examen plus approfondi.

Les communications entre Londres et Alger, poursuit Reuter, sont encore assez lentes, ce qui est de nature à faire traîner les négociations. D'une façon générale, l'impression prévaut que la visite qui doit faire de Gaulle aux Etats-Unis et sa rencontre avec Giraud, seront reportées à une date que seule la marche des négociations pourra déterminer.

L'ALLEMAGNE LIBRE DES PRISONNIERS SERBES

Amsterdam, 2. — A l'occasion de la Noël orthodoxe, de nombreux soldats serbes prisonniers seront libérés par l'Allemagne.

DISPOSITIONS NOUVELLES DE LA LOI BUDGÉTAIRE

Voici quelques-unes des modifications fiscales portées au 1^{er} janvier, contenues dans la loi budgétaire de 1943. Ces modifications fiscales, on le sait, ne sont que le prétexte d'une série de textes devant paraître d'ici quelques jours dans une loi séparée.

La taxe sur les eaux minérales est augmentée de 18 à 19 %.

Les diverses amendes édictées en matière de fraude sur les tabacs sont unifiées et remplacées par une amende unique de 500 à 5.000 fr. majorée du quintuple des droits fraudés, sans préjudice des peines accessoires, prison notamment, lorsqu'elles sont prévues par les textes.

L'administration ne sera plus impuissante devant le trafic des cartes de tabac. Les sanctions prévues en matière de cartes d'alimentation s'appliqueront désormais en pareil cas.

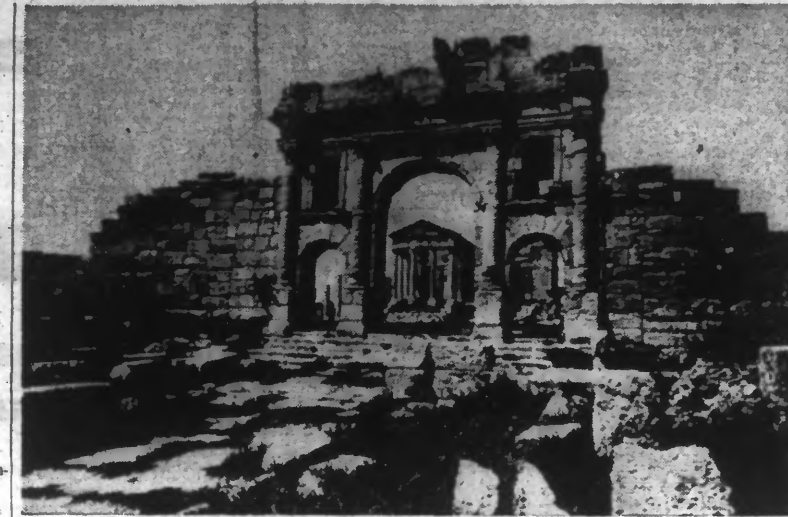
La taxe sur les chiens est portée, selon la population des communes de résidence, et en ce qui concerne les chiens d'agrément ou de chasse, à 124 fr. (contre de 60.000 habitants), 228 fr. (de 50.000 à 250.000 habitants), 300 fr. (plus de 250.000 habitants). Pour les mêmes chiens de population, la taxe sur les animaux de garde s'élève à 36, 72 ou 108 francs.

De même la redevance pour l'usage des postes de T. S. F. s'élève désormais à 25 fr. pour les postes à cristal et 175 fr. pour les autres postes. Des taxes spéciales sont prévues pour les postes utilisés en audition publique.

Enfin, les droits universitaires seront relevés à compter du 1^{er} mars 1943.

Camel d'une retraite et d'une rémunération

La limite prévue par la loi du 3 février 1942 relative au cumul d'une retraite et d'une rémunération publique est portée de 25 à 50.000 fr.



Les trois temples de SBEITLA, en Tunisie. (Ph. Sado)

LE DIFFÉREND GIRAUD-DE GAULLE

LA CONFUSION en Afrique du Nord et en A. O. F. ne cesse d'augmenter

Giraud estime que certaines propositions formulées par de Gaulle demanderaient un examen plus approfondi.

Amsterdam, 3. — Sivant Reuter, le général Giraud n'a pas encore répondu de façon définitive à la note que de Gaulle lui a adressée le 25 décembre dernier. Il lui a cependant fait parvenir une note provisoire dans laquelle il exprime la joie qu'il aurait à la rencontrer.

« L'Union » écrit que le temps ne travaille pas pour les Alliés et précipite de ce fait l'invasion à brève échéance du continent européen.

Dans le « Sunday Express », le chroniqueur militaire bien connu Ervin Garvin, pose la même exigence en soulignant que la décision ne peut être remportée que sur les champs de bataille de l'Europe.

Amsterdam, 2. — D'après le service d'informations britannique, il y avait déjà près de six mois que le général Shukov remplaçait le général Timochenko dans le commandement de la région de Welikije-Luki, contre cette base allemande, ne pourrions-nous pas envisager une proposition formulée par de Gaulle demandant un examen plus approfondi.

Les communications entre Londres et Alger, poursuit Reuter, sont encore assez lentes, ce qui est de nature à faire traîner les négociations. D'une façon générale, l'impression prévaut que la visite qui doit faire de Gaulle aux Etats-Unis et sa rencontre avec Giraud, seront reportées à une date que seule la marche des négociations pourra déterminer.

Amsterdam, 2. — A l'occasion de la Noël orthodoxe, de nombreux soldats serbes prisonniers seront libérés par l'Allemagne.

Voici quelques-unes des modifications fiscales portées au 1^{er} janvier, contenues dans la loi budgétaire de 1943. Ces modifications fiscales, on le sait, ne sont que le prétexte d'une série de textes devant paraître d'ici quelques jours dans une loi séparée.

La taxe sur les eaux minérales est augmentée de 18 à 19 %.

Les diverses amendes édictées en matière de fraude sur les tabacs sont unifiées et remplacées par une amende unique de 500 à 5.000 fr. majorée du quintuple des droits fraudés, sans préjudice des peines accessoires, prison notamment, lorsqu'elles sont prévues par les textes.

L'administration ne sera plus impuissante devant le trafic des cartes de tabac. Les sanctions prévues en matière de cartes d'alimentation s'appliqueront désormais en pareil cas.

La taxe sur les chiens est portée, selon la population des communes de résidence, et en ce qui concerne les chiens d'agrément ou de chasse, à 124 fr. (contre de 60.000 habitants), 228 fr. (de 50.000 à 250.000 habitants), 300 fr. (plus de 250.000 habitants). Pour les mêmes chiens de population, la taxe sur les animaux de garde s'élève à 36, 72 ou 108 francs.

De même la redevance pour l'usage des postes de T. S. F. s'élève désormais à 25 fr. pour les postes à cristal et 175 fr. pour les autres postes. Des taxes spéciales sont prévues pour les postes utilisés en audition publique.

Enfin, les droits universitaires seront relevés à compter du 1^{er} mars 1943.

Camel d'une retraite et d'une rémunération

La limite prévue par la loi du 3 février 1942 relative au cumul d'une retraite et d'une rémunération publique est portée de 25 à 50.000 fr.

REGARDS EN ARRIERE

LE CALENDRIER des occasions manquées

Après l'Armistice et Mer-el-Kébir qui auraient dû être amplement suffisants pour ouvrir les yeux de Français, d'autres occasions se sont encore présentées ; mais, chaque fois, nous les avons laissées passer, préférant nous enfoncer toujours un peu plus dans la misère. La morale est que, malheureusement, nous avons tout perdu, colonie, armée et flotte, sans oublier d'innombrables milliards qu'il faudra bien rattraper un jour.

La Loterie Nationale

Tirage de la 24^e Tranche 1942. Le tirage de la 24^e tranche de la Loterie Nationale 1942, a eu lieu le Samedi 2 Janvier 1943, à 16 h 30 à Paris, au Palais des Sports.

Dern. chiffre du billet	Numéros gagnants	Montant du lot	Montant du lot
1	564.921 3.841 1	5.000.000 4.000 110	1.000.000 10.000 110
2	388.345 60.512 13.272 06.892	1.000.000 20.000 20.000 12.000	200.000 25.000 25.000 25.000
3	501.953 643	600.000 1.000	100.000 4.000
4	686.964 202.254	1.000.000 600.000	200.000 100.000
5	93.455 54.295 76.184 2.255 2.178 15	75.000 20.000 12.000 4.000 4.000 500	50.000 25.000 25.000 15.000 10.000 1.000
6	898.446 238.286 182.996	600.000 800.000 600.000	100.000 100.000 100.000
7	127.367 0.487 7	1.000.000 2.000 220	200.000 7.500 220
8	434.978 62.488 96.788 6.778	1.000.000 12.000 12.000 8.000	200.000 25.000 25.000 25.000
9	628.199 14.419 7.579	600.000 20.000 2.000	100.000 25.000 7.500
0	269.840 81.999 50.210	600.000 600.000 12.000	100.000 100.000 25.000

Le 24 octobre 1940 devait être une grande date dans notre histoire ; pourquoi fallut-il que Roger LACQUEMARE (Lire la suite en deuxième page)

LE FOOTBALL PROFESSIONNEL

Le R. C. Lensois a fait la passe de 4 et mène avec 6 points d'avance !

Aucune défaite n'a terni le palmarès nordiste ce dimanche : 3 victoires, 2 matches nuls



MOOS, le gardien de but du Stade C. A. P., dégrège au point sur l'une des nombreuses attaques floises. (Ph. Rével)



Où l'on ne peut se passer de ski. (Ph. Siphon)

PRÈS DE L'ILE DES OURS DANS L'Océan GLACIAL ARCTIQUE, une escadre britannique protégeant un convoi a été mise à mal par les forces navales allemandes

Des croiseurs, des destroyers et des cargos ont été sérieusement endommagés.

Quartier Général du Führer, 2. — Le Haut Commandement des forces armées communique :

Le 31 Décembre, des forces navales allemandes ont attaqué près de l'île des Ours, dans l'Océan Glaciel Arctique, une escadre britannique composée de croiseurs et de destroyers, qui protégeait un convoi. Au cours d'un combat qui dura plusieurs heures, les unités allemandes ont endommagé au moyen de leur artillerie, plusieurs croiseurs ennemis ainsi que des destroyers et des cargos. L'observation des résultats de l'engagement a été rendue difficile par le mauvais temps.

Un destroyer britannique endommagé a été coulé par un bâtiment allemand du même type. Un de nos sous-marins a torpillé quatre sous-marins appartenant au convoi, mais étant donné les circonstances atmosphériques on n'a pu observer leur destruction. Un destroyer allemand n'est pas rentré à sa base.

Taxes sur les eaux minérales les chiens, les postes de T. S. F. augmentées

SANCTIONS CONTRE LE TRAFIC DES CARTES DE TABAC

Un remaniement général des services politiques extérieurs du Reich

Des missionnaires assassinés en Chine

Après avoir attaqué de paisibles civils un aviateur gaulliste est abattu sur le Nord de la France

Les nouveaux ambassadeurs

L'AIDE FOURNIE PAR LES ETATS-UNIS A ÉTÉ DÉRISOIRE

Estime le Gouvernement de Tchoung King

Les Japonais ont pris Matschoeng

La base de Kanchow attaquée

Les crédits ouverts en 1943 aux divers ministères et secrariats d'Etat se répartissent comme suit :

Le Dr Lin-Yu-Tang accuse le gouvernement britannique d'avoir utilisé de son influence auprès de la chancellerie du Reich en 1932 et 1933

Le jour de l'An, des avions nippons ont attaqué par surprise la base de Kanchow, située dans la province du Kiangsi

Rome, 3. — On apprend que le père Emilio Teruzzi, membre de la confrérie des missions de Milan, a été assassiné ainsi que deux missionnaires chinois, dans le district de Sain-Kung (Chine).

Après avoir attaqué de paisibles civils un aviateur gaulliste est abattu sur le Nord de la France

Les nouveaux ambassadeurs

L'AIDE FOURNIE PAR LES ETATS-UNIS A ÉTÉ DÉRISOIRE

Estime le Gouvernement de Tchoung King

Les Japonais ont pris Matschoeng

La base de Kanchow attaquée