

Un décret du 13 décembre 1870 autorise l'inscription dans le JOURNAL DE ROUBAIX des ANNONCES LÉGALES et JUDICIAIRES ET DES ACTES DE SOCIÉTÉ du département du Nord.

ANNONCES

ROUBAIX

VENTE

par suite de la cessation de paiements du sieur Paul Dupire.

En vertu d'une ordonnance de M. A. Bulteau membre du Tribunal de commerce de Roubaix, juge-commissaire à la dite cessation de paiements

DE TOUT UN BIEN AU

MOBILIER

en acajou, cerisier et noyer, argenterie, vases, porcelaines, cristaux, lits, literies, etc.

Mobilier Industriel:

6 Bobinoirs, 7 moulins à ourdir, bureaux, tables à plier.

(Pour plus de détail voir les affiches et les notices.)

L'an 1872, les lundi 25 mars et mardi 26, 10 heures du matin et 2 heures de relevée M. Alfred ROUSSEL, commissaire-priseur à Roubaix procédera à cette vente, à la requête de M. PANNIER, agréé au Tribunal de commerce dudit Roubaix, syndic à la dite cessation de paiements.

2043

Avendre de gré à gré

Un bobinoir, système Lemesre, de 32 broches avec 4 garnitures.

Un bobinoir en fer système Ryo de 40 broches avec 3 garnitures.

Deux bobinoirs en bois système Ryo de 36 broches avec 3 garnitures

Deux bobinoirs en bois système Ryo de 32 broches avec 3 garnitures.

Un compresseur à gaz de 10 becs et tuyaux.

Courroies, bascule et poids, battoirs et autres accessoires.

A céder à de très-bonnes conditions, le bail d'un atelier de bobinage avec force motrice, situés avantageusement.

S'adresser pour tous renseignements:

A M. PANNIER, agréé au Tribunal de commerce, rue du Château, 23, à Roubaix, 2016

Terrain à Vendre

dans les rues de France, de la Chaussée, front au boulevard, à proximité

du Canal et de la route de Tourcoing. Grande facilité de paiement. S'adresser rue du Chemin de Fer, n° 43. 1728

A louer

pour le 1er Avril prochain, une maison située rue Saint-George, actuellement occupée par M. Betteimieux, fabricant.

Cette maison a de vastes dépendances, écurie, remise, jardin. S'adresser pour la location, 36, rue Pellart. 1830

A louer

avec force motrice, un atelier pour tissage mécanique d'environ 130 mètres, situé quai de Wattrelot, ainsi qu'une jolie habitation, 142, Grande-Rue, ayant calorifère, éclairage au gaz et jardin entouré de murailles. S'adresser chez M. Duriez fils. 2032

A LOUER présentement

Une jolie maison de maître avec porte-cochère, salon, salle à manger, virandha, cuisine, relagerie, deux caves, écurie, remise, jardin et dépendances. S'adresser au propriétaire.

A L

Une négociante d'articles de ménage d'été, salle à manger, écurie, bres à vastes parports. S'adresser au propriétaire. S'il désire de ces vendeurs.

On de

mièr, ou du com Répon sous les connaître où en temps que reuse.

On de

travaill comte,

On de

mécani Répo sous le

Coffres-Forts

Nouvelle fabrique de coffres-forts en tous genres perfectionnés GUILLAUME VEYS, rue du Collège, 30, Roubaix.

On fait les réparations de coffres-forts et serrures de tous systèmes. 1996

AVIS

MAISON DELEVINGNE-DELANNAY Rue Saint-Georges, 21

Grand assortiment de papiers peints, riches et ordinaires, décors, tentures et ameublement.

Le tout à des prix modérés 2005

Epicerie Centrale

13, RUE SAINT-GEORGES, 13 MAISON BOUBERT

les articles de 1er choix

et ordinaires

le litre 0,70 vieux le litre 0,80 la bouteille 0,60 Cassac la bouteille 0,75 Emilion la bout. 1,00 le vieux 1,30 leux 2,09 Bordelais 3,00 leux 1,00 leux 1,50 leux 2,00 leux la-bouteille 0,75 leux et Sauterne 1,00 865 1,50 fins de champagne 2,00 Regat de la Croix pre

la bouteille 3,00

supérieur 3,50

supérieur 4,00

et clos, 5,00

prenant 25 bouteilles

Espagne, d'Italie et

Champagne, Roederer, Vve Cliquot, Moët de Chandon.

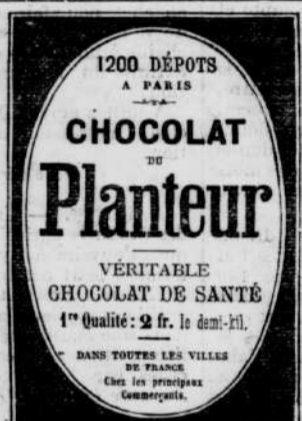
Grands choix de jolies boîtes et cartonnages très-variés (bon marché réel) pour première communion.

DÉPURATIF DU SANG

L'extrait de la Salsepareille, composé en forme de pilules, de M. E. Smith docteur en médecine de la faculté de Londres. — Remède doux et sûr pour la guérison radicale des affections qui ont leur siège dans le sang, telles que dartres, gale récurrente, rougeurs de la peau, démangeaisons, boutons, éruptions, douleurs rhumatismales et vices vénériens. Les personnes atteintes de maladies invétérées peuvent en toute confiance avoir recours à ce remède qui purifie, adoucit le sang et rétablit la santé. Se vend au prix de 3 fr. et 10 fr. la boîte, à Roubaix chez M. Coille, pharmacien, place de la Mairie, 21. 2027

SACCHARURE

D'ACONT-BÉRAL. Remède souverain contre la toux, l'asthme, le catarrhe, l'enrouement, la bronchite, la grippe. Son action jamais nuisible et instantanée. 1 franc 50 c. la boîte. — A Paris, pharmacie Béral, 11, rue de la Paix, et à Roubaix, chez M. Coille, pharmacien, Grande-Place. 1498



MIÈRE COMMUNION

BRAIRIE REBOUX

Rue Nain, 1, Roubaix

DISSIENS ROMAINS

tous formats et de tous prix

LIURES RICHES ET ORDINAIRES

GES. - CHAPELETS

THÉ DE LA Compagnie Coloniale QUALITÉ UNIQUE. LE THÉ de la Co. Coloniale est exclusivement composé des sortes de THÉS NOIRS, qui donnent la boisson la plus agréable au goût et la plus saine au point de vue de l'hygiène. Fiable au principe qu'elle a appliqué à la fabrication de ses chocolats, elle s'efforce de passer la qualité avant le prix, la Co. Coloniale ne reçoit que des Thés d'une supériorité exceptionnelle. La Boîte 300 grammes : 6 francs. Id. 150 id. 3 francs. Entrepôt général à Paris : Rue de RIVOLI, 132. DANS TOUTES LES VILLES CHEZ LES PRINCIPAUX COMMERCANTS

Pendant le siège de Paris, il a été difficile de se procurer dans les départements et à l'étranger, certains produits, qui ne se fabriquent que dans cette ville, ce qui a fait naître un grand nombre d'imitations tendant à remplacer les produits d'origine. Le goudron présenté par moi le premier, sous forme de liqueur concentrée a été spécialement le point de mire des imitateurs en raison de sa vente considérable, expliquée par ses propriétés bienfaisantes. Ayant analysé moi-même, et fait analyser par un chimiste éminent, dont je conserve le rapport, les différents types de liqueur concentrée de goudron qui se trouvent dans le commerce, j'ai acquis la preuve que quelques-uns de ces produits diffèrent complètement du mien par leur composition. Ne voulant pas assumer une responsabilité morale qui ne m'incombe pas, je déclare que je ne puis garantir la bonne préparation et par suite l'efficacité que du seul Goudron de Guizot préparé par moi. Il ne se vend qu'en flacons enveloppés d'un papier quadrillé par un dessin de couleur rouge-brûlé, et portant une étiquette à dessin vert-pâle sur laquelle se trouve ma signature.

Table with multiple columns: COURS BOURSE, AU COMPTANT, VALEURS EN BANQUE, BOURSE DE LILLE, COURS DES SUCRES ET DU 3/6 DE LILLE, COURS DES HUILES DE LILLE. Includes various market data for commodities and stocks.