

VILLE DE ROUBAIX
ŒUVRE DE LA BOUCHÉE DE PAIN
et du Prêt du Couchage

HIVER 1899-1900 Grande HIVER 1899-1900

Souscription publique de 1 franc

AVEC 30 MAGNIFIQUES PRIMES, dont détail ci-dessous :

À chaque souscripteur de UN FRANC il sera remis un reçu portant un numéro d'ordre qui participera au tirage des PRIMES exceptionnelles offertes en remerciement aux généreux souscripteurs.

PRIMES OFFERTES AUX GÉNÉREUX SOUSCRIPTEURS DE LA SAISON 1899-1900

1re prime Une Jolie MAISON avec Jardin
Boulevard de Beaurepaire (sur le passage des tramways)
L'heureux gagnant deviendra immédiatement propriétaire de cet immeuble sans bourse délier, le Comité se chargeant de tous les frais que qu'il soient.

1000 FRANCS EN ESPÈCES
Don de M. Georges MATHON, gagnant de la première prime de la saison 1899-1900

500 FRANCS EN ESPÈCES
Don anonyme

4e prime Une Obligation Ville de Paris 1895
remboursable à 500 fr.

5e prime Une Obligation Ville de Paris 1871
remboursable à 400 fr.

6e prime Une Obligation Communale 3 o/o 1894
remboursable à 400 fr.

7e prime Un 1/4 d'Obligation Ville de Paris 1898
remboursable à 125 fr.

8e prime Une Obligation de la Ville de Bruxelles
remboursable à 110 fr.

9e prime Un Livret de Caisse d'Épargne de 100 fr.

10e prime 100 Francs en Espèces
Don de l'Association des Plâtriers

11e prime Cinquième d'Obligation Foncière 1895
Donnant droit à 4 tirages par an, comprenant ensemble :

12e prime Gand 1896
Donnant droit à 6 tirages par an, comprenant ensemble :

13e prime Liège 1897
Donnant droit à 6 tirages par an, comprenant ensemble :

14e prime Un Bon du Congo
Donnant droit à 6 tirages par an, comprenant ensemble :

15e prime Un Bon du Congo
Don de M. Eugène Mathon, gagnant de la saison dernière

16e prime Ville de Bruxelles (Installations Maritimes)
Donnant droit à 4 tirages par an, comprenant ensemble :

17e prime Un Bon à Lot du Crédit Foncier 1897
remboursable à 500 fr.

18e prime Un Bon à Lot du Crédit Foncier
remboursable à 200 fr.

19e prime Un Livret de Caisse d'Épargne de 50 fr.

20e prime Un Livret de Caisse d'Épargne de 50 fr.

21e prime Une Obligation de Roubaix-Tourcoing
Donnant droit à un tirage par an, comprenant :

22e prime Une Obligation de Roubaix-Tourcoing
Donnant droit à un tirage par an, comprenant :

23e prime Deux Bons de l'Exposition

24e prime Deux Bons de l'Exposition

25e prime Un Bon de l'Exposition

26e prime Un Bon de l'Exposition

27e prime Un Bon de l'Exposition

28e prime Un Bon de l'Exposition

29e prime Un Bon de l'Exposition

30e prime Un Bon de l'Exposition

31e prime Un Bon de l'Exposition

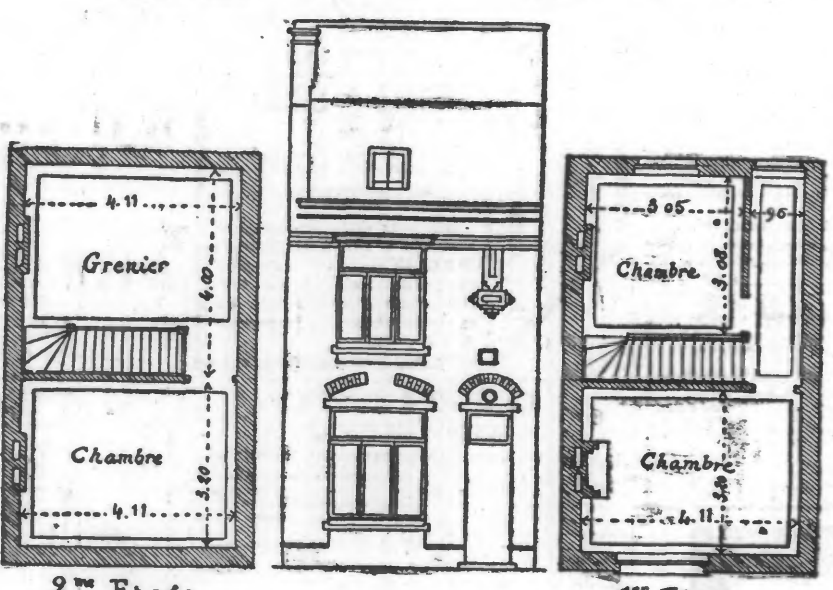
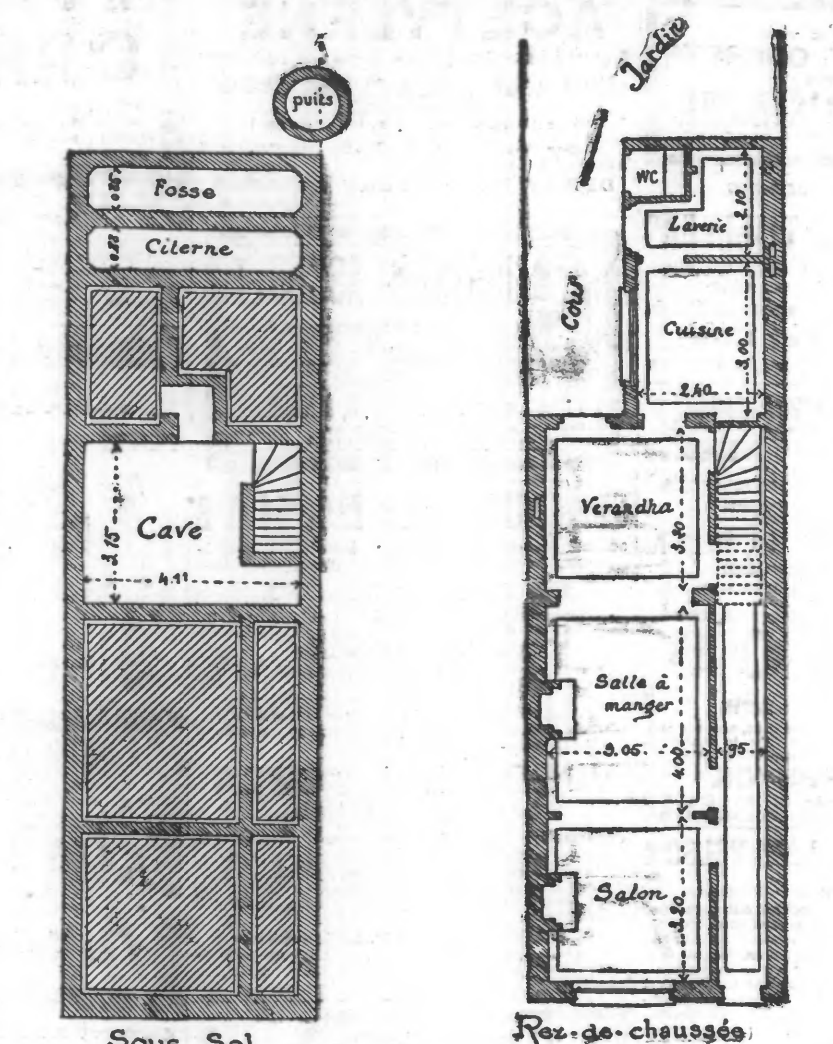
32e prime Un Bon de l'Exposition

33e prime Un Bon de l'Exposition

34e prime Un Bon de l'Exposition

35e prime Un Bon de l'Exposition

CONSTRUCTION DE LA BOUCHÉE DE PAIN
Boulevard de Beaurepaire



PLANS ET FACADE à l'échelle de 0,01 par mètre

Hôtel du Nouveau Passage, café-restaurant

CONSERVATION DE FOURRURES

Courses du Courral

AUSOUFFLET

OCCASIONS

Maison ROGIER

COUPE ET DE COUTURE

E. GENNEVOISE

CHIRURGIEN DENTISTE

GALERIES ST-GEORGES

ARMURERIE

DENTISTE

AVIS IMPORTANTS

AVIS AUX PERSONNES ATTEINTES DE CALVITIE

QUÉRISSEZ VOS GORS AUX PIEDS

ANTI-PELADE « BECKER »

LA MAISON V. MAIRIE

GRAINES DE SEMENCE

AVIS IMPORTANT

AVIS AUX MÉNAGÈRES LA LESSIVE 3 ÉTOILES

AVIS AUX MÉNAGÈRES LA LESSIVE 3 ÉTOILES

AVIS AUX MÉNAGÈRES LA LESSIVE 3 ÉTOILES

AVIS AUX MÉNAGÈRES LA LESSIVE 3 ÉTOILES

CHARPENTE EN FER Alfred PLANQUART

AVIS AUX MÉNAGÈRES LA LESSIVE 3 ÉTOILES

Maison MONJOU 7, Rue de l'Épéule, ROUBAIX

A VENDRE Belle propriété, située dans un faubourg de Roubaix

HÉMORRHOÏDES, FISTULES

ÉPICERIE CENTRAL

FONDS À PLACER

CEINTURE PERDUE

Reprise commerce facile

ANSART Ancien Agent

PORT-MONNAIE PERDUE

VOULEZ-VOUS CEDER

TERRASSEMENTS

Blanchisserie « LA ROUBAISIENNE »

Blanchisserie « LA ROUBAISIENNE »

ARMURERIE

AVIS AUX PERSONNES ATTEINTES DE CALVITIE

AVIS AUX PERSONNES ATTEINTES DE CALVITIE

AVIS IMPORTANT

AVIS AUX MÉNAGÈRES LA LESSIVE 3 ÉTOILES

AVIS AUX MÉNAGÈRES LA LESSIVE 3 ÉTOILES