

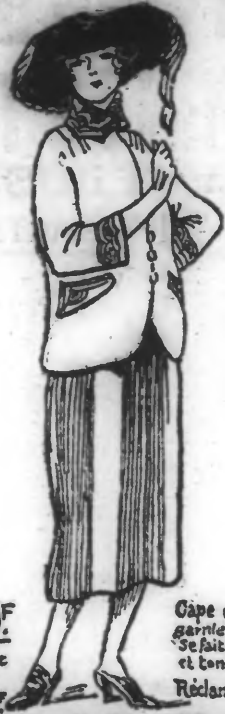
# AU BON MARCHÉ

Lundi 7 MARS

LILLE, 7 rue Nationale



Robe Nouvelle en Crêpe de Chine avec garnie broderie. En toutes teintes 150<sup>f</sup>  
Tailleur dernier genre serge pure laine, garni riche broderie, double Soie. Teintes mode 240<sup>f</sup>



Cape en belle serge garnie broderie Soie. Se fait en marine noir et tons mode 95<sup>f</sup>  
Reclame



Blouse en Crêpe de Chine fermée de boutons, col pouvant se porter ouvert ou fermé. En toutes teintes 19,50

### A VOIR DE SUITE

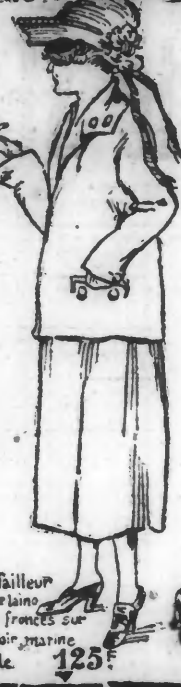
Bas pure soie avec couture, haut à pied fil 19,50  
Toutes nuances mode



Robe belle serge garnie piqûres Soie En toutes teintes Sur 0<sup>o</sup> 59<sup>f</sup>



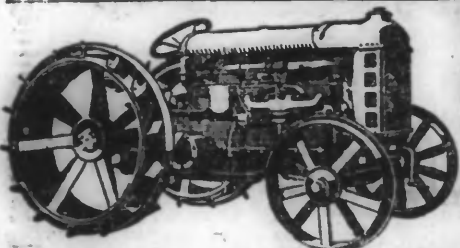
Costume Tailleur en naitte pure laine jaquette avec fronces sur les côtés. Noir, marine et tons mode 125<sup>f</sup>



Robe nouvelle en serge garnie piqûres Soie. Noir, marine et tons mode Reclame 95<sup>f</sup>  
Elegant Manseau en belle tricotine pure laine. Noir Marine, et tons mode 135<sup>f</sup>

## EXPOSITION GENERALE

MAISON VENDANT LE MEILLEUR MARCHÉ DE TOUTE LA RÉGION



**TRACTEUR AGRICOLE** avec Charrue  
En démonstration  
99, Bd GAMBETTA  
ROUBAIX



PINCE-NEZ, LUNETTES, OPTIQUE, verres et systèmes perfectionnés. Atelier réparations. Examen gratuit de la vue. A. VIGNONNETTE, L. 1088, Spécialiste-opticien, 12 bis, 104, Rue, ROUBAIX.



Par l'emploi d'une Laveuse et Tondeuse "VELO"  
votre linge sera blanc comme neige sans tacher ni fatiguer  
La plus récente brevet  
(Roulement à billes)  
LA SEULE GARANTIE 2 ANNÉES  
VENTE AU COMPTANT ET A TERME  
On accepte les Bons d'Achat de la Reconstitution.  
6, Rue des Fabricants, ROUBAIX  
LILLE, P. rue Solferino, 109

TOUS LES ARTICLES LINGERIE-BONNETERIE  
CONFECTIONS en tous genres. Soies, draps, linge de toilette, lingerie, robes, chemises, sous-vêtements, etc., sont vendus à des prix défilant toute concurrence. 22, rue Wail (Epière), Roubaix (arrêt du car N°) 204-4

NOUS ACHETONS N'IMPORTE QUOI  
N'IMPORTE quel Mobilier. N'IMPORTE quel objet. N'IMPORTE quelle quantité. N'IMPORTE quel état. Ecritez : Etablissement, 2, bis, 101, Rue Nationale, Lille. 20

LES MAGASINS DE NOUVEAUTÉS

**Ala Pensee** 4-4-3-3-2  
Grand'Rue ROUBAIX  
NOUVEAUTÉS

ont l'avantage d'informer leur clientèle qu'ils

**EXPOSENT**

toute cette semaine

DES

**Nouveautés**

très intéressantes en Articles de

**DEUIL ET DEMI-DEUIL**

Voyez S. V. P. les Etalages

Où allons-nous  
aujourd'hui? Une promenade à Barbentz nous permettra d'admirer les jolis monuments et le monument de M. de Selve. C'est à 15 minutes du Bon Marché 77, 60, Place, 10, Bd de Paris, Rix. 340

**CHARBONS**  
de toutes provenances. Spécialité pour gazogène et l'industrie. Gros et demi-gros. Prix défilant. 1<sup>er</sup> étage, Pénibel, 4, rue des Arts, Rix. 701-125-125-125

**ATTENTION** MATELAS KAPOK  
Lits 50 et 60 cm. Sans confort. 90, R. Flaudon, Rix. 506

**Pierre MARCHAL**  
LILLE, 38-40, rue Esquermoise

**COSTUME**

**TAILLEUR**  
Belle draperie, toutes teintes

**99 fr.**

**PEIGNOIR**

Mousseline laine

teintes claires, orné biais uni et boutons

**29 fr.**

LES BONS DE LA DÉPENSE ET LES GARNETS D'ACHATS DE LA RECONSTITUTION SONT ACCEPTÉS

LE MAGASIN EST OUVERT LE DIMANCHE MATIN

PRIX FIXE - ENTREE LIBRE

GRANDS MAGASINS DES

**CHAUSSURES LECONTE**

10, Rue Neuve, 10 LILLE

22-24, Rue Saint-Géry VALENCIENNES

DIMANCHE 6 MARS 1921

EXPOSITION GÉNÉRALE DES NOUVEAUTÉS DE PRINTEMPS

**HAUTE BOTTE** tige chevron gris, beige foncé ou mat, ailettes invisibles. Grand claque vernie, fermes soyeuses. Grand Boutier, marque « Hanan », toutes tailles. Ancien prix..... 250.00  
Prix réclame..... 99.50

**HAUTE BOTTE** tige gris. Claque chevron gris et noir, vernie, marque « Bally », toutes tailles. Ancien prix..... 150.00  
Prix réclame..... 75.00

**POUR PIEDS SENSIBLES**  
**BOTTE** bottes en lacets tout chevron extra cousu, façon main, talon plat. Pointures 40 à 42. Ancien prix..... 90.00  
Prix réclame..... 45.00

**BOTTES BOUTONS** en lacets, chevron glacé, bout verni, du 37 au 42. Ancien prix..... 75.00  
Prix réclame..... 35.00

**HAUTE BOTTE** tout chevron lisse, très souple, nuance mode, talon cuir, élégant; du 37 au 42. Ancien prix..... 125.00  
Prix réclame..... 65.00

A L'OCCASION DE CETTE EXPOSITION, SENSATIONNELLE MISE EN VENTE RECLAME DE BOTTES DE DAMES DES MARQUES « HANAN » & « BALLY »

**CADEAU DE PORTE-MONNAIE PORTE-BILLETS**

Porte-Monnaie Porte-Billets Chèvre extra  
marque « Le Cambreur »

OFFERT POUR TOUT ACHAT DE

**40 francs**

NOUS PRIONS LES PERSONNES QUI NE POURRAIENT SE DÉPLACER DE BIEN VOULOIR NOUS DEMANDER NOTRE CATALOGUE.

LES MAGASINS SONT OUVERTS LE DIMANCHE MATIN

FABRIQUE spéciale de LITS  
Sommiers matelassés et autres en tous genres. R. Vandryck, 15, r. Babylone, Rix. Lits en tubes de 1<sup>er</sup> formes en laiton, cuivre, fer et autres, soier et orlon, essai 1<sup>er</sup> assuré. Fer forgé, lits cages d'escalier, barcelonnettes, crans et détails. 3<sup>er</sup> de crédit. 1<sup>er</sup> garanties. Réparat. Remplacement la culture manouvrier. 104

CELUI QUI VEUT SE REPOSER COMFORTABLEMENT ET ÊTRE SERVI EN CONFIANCE, NE DOIT PAS ACHETER SANS AVOIR VU NOS PRIX.

**MATELAS**  
PURE LAINE QUI NE FEUTRE PAS

1<sup>er</sup> Pure laine, 1<sup>re</sup> qualité, p. lit de 2 personnes 265 fr.  
2<sup>o</sup> Pure laine, 2<sup>o</sup> qualité, p. lit de 2 personnes 200 fr.  
3<sup>o</sup> Pure laine, pour lit 2 personnes..... 120 fr.

**MATELAS**  
En KAPOK ventillé extra pur, sans mélange..... 150 fr.  
Écrivent tous faits et sur commande. ORIENTALES PLUMES LAINE & KAPOK, COUVRETTES laines et coton. Lits et sommiers matelassés.

M<sup>me</sup> V<sup>o</sup> DECONINCK  
39, RUE DU CHEVALIER-BAYARD, TOURCOING  
(Près du Pont des Pâtes)

Traitement par l'ÉLECTRICITÉ et RAYONS X des MALADIES DE LA PEAU, glandes, plaies variqueuses, Lupus, Fibromes, Prostatites, VOIES URINAIRES. Docteur CANTÉL. Spécialiste diplômé de l'Ép. Saint-Louis à Paris. 52, rue Croix, près Gr. Place, Roubaix, de 7 h. à 10 h. (78)

Le plus grand BIJOUTIER de la Région AUX FABRIQUES DE GENEVE

**CACAN**

SPECIALITÉ pour MARIAGES EXPOSITION DE BIJOUX et ORFÈVRES argentés pour FÊTES

29-31, rue Neuve, LILLE  
Tout est marqué en chiffres connus  
Ouvert Dimanches et Fêtes. — Télép. 33-24 60399

AVEZ-VOUS ENFONCÉ UN CLOU ?  
SI OUI  
Recommencez tout-même vos Chapeaux avec nos PATINS

**SMELDUR**

Savez-vous Coudre ?  
SI OUI, recommencez tout-même vos paravents avec la BEELLE - BROUÉE PATINABLE SMELDUR S.S.A.  
En vente chez tous nos dépositaires  
Bureaux: 158, rue Lafayette, Paris-10<sup>e</sup>  
CATALOGUE FRANCO SUR DEMANDE  
Dépôt à Roubaix, 62, rue de l'Épône

**MEUBLES**  
et Entrepôts Général d'Aménagement  
LIVRAISON A DOMICILE

BAL, 28-30, Rue de Paris, LILLE  
Venez voir avant d'acheter, cela n'a pas de prix.

M<sup>re</sup> TH. GYSEMPERON  
FABRICANT DE BOUTS  
Maison fondée en 1851  
RUE D'ALMA, 10, ROUBAIX  
CHOC DE BOUTS  
Faites vos boutons en tous genres et toutes couleurs  
Couture de Boutons et de Laines