

# Pierre MARCHAL

LILLE, 38-40, rue Esquermoise

## MANTEAU

très beau velours de laine

tous coloris, orné plis, pinces et piqûres

# 69 fr.

## CHEMISE

DAME

ornée jours et broderies main

# 4.90

ENTRÉE LIBRE - PRIX FIXE

Les Magasins sont ouverts le Dimanche jusqu'à midi

### Influenza

N'attendez pas que les progrès de cette redoutable maladie aient compromis votre guérison. Au plus léger toussotement, au premier éternuement, au moindre frisson, ayez franchement recours au célèbre

**Sirap de l'Abbaye Akker**

### CONSEILS AUX MAMANS

Pour vos enfants! Pour vos maris! Pour vous-mêmes!  
Faites vos achats de Bonneterie au BAS ROUBAISIEU, 7, Rue du Moulin, 7 Roubaix, où vous trouverez le plus grand choix de la région pour tous les articles.  
PRIX INCOMPARABLES

### POUR LA RECONSTITUTION

La Direction du COMPTOIR GENERAL DE LA RECONSTITUTION, 265, rue de l'Alma, ROUBAIX, invite tous les artisans de la Reconstitution à visiter ses Magasins de 9 h du matin à 19 h, 30 du soir. (Séjour gratuit par les fournisseurs lampes GABRIO (300 bougies), vendues 75 fr.)  
L'entrée est entièrement libre.  
En plus des articles précédemment annoncés, il est mis en vente un nouveau Stock important d'Outillage intéressant tous les corps de métiers. L'importance de ce Stock a été constatée par nos agrandissements de notre comptoir.  
Rien que des articles et du matériel neufs  
Dans notre comptoir du 1<sup>er</sup> ETAGE nos visiteurs trouveront :

- Chauffage** : CUISINIÈRES Parisiennes..... 40 fr. POÈLES colonnes en fonte..... 30 fr. LIT bois, 1 pers., à ressort modèle neuf, 1<sup>er</sup> ent-épr. 20 fr. LIT 1 pers., bois plus vernis 15 fr. LIT 1 pers., fer vernis..... 10 fr. LIT 3 pers., chêne..... 30 fr. UN LOT de DÉSERTES DE LITS, dessins variés 5,50 et 6,50
  - Lit** : MATELAS extra, 1 pers..... 35 fr. MATELAS extra, 2 pers..... 50 fr. TRAVERSIN 1 pers..... 11 fr. TRAVERSIN 2 pers..... 15 fr. Française toutes nuances, taille 1 personne, depuis 5,50 Française toutes nuances, 2<sup>e</sup> taille, 2 personnes..... 18 fr.
  - Couvertures** : COUVERTURES EN LAINE mérinos, 2<sup>e</sup> taille, depuis 35 fr. COUVERTURES NEUVES, légèrement lavées, au prix de : le kilo..... 6 fr.
  - Matériel divers** : EAUX parallèles et à pied, neufs, le kilo..... 2,50 RECOILLES artillerie avec ferroment..... 150 fr. FENÊTRES sapin, 1 ouvrant, haut, 1<sup>er</sup> mod., larg. 0,90..... 15 fr. FENÊTRES sapin, haut, 2 m., larg. 1 m..... 30 fr. FENÊTRES chêne, haut, 2<sup>es</sup> mod., larg. 1,00..... 36 fr.
  - Mobilier** : POÈLES en bois, avec bûche, pommes et terrasses, haut, 1<sup>er</sup> mod., larg. 0,90..... 35 fr. TABLES chêne (montées)..... 28 fr. TABLES chêne (montées)..... 40 fr.
  - Matériel** : Rétenoirs, forges, suçettes, SERRE-JOINTS héris, 2 m., LANTERNES ordin. pour chantier, depuis..... 1 fr. LANTERNES temple pour chantier, depuis..... 2 fr.
- Ces n'ont qu'un aspect de quelques articles pris à chaque rayon qu'il faut visiter pour se rendre compte, 265, RUE DE L'ALMA, 265, ROUBAIX (Tél. 20,03) Coin rue des Fondeurs (Arrêt tram Océan de Roubaix) Nous recherchons VASTE LOCAL COUVERT, UNIFORMEMENT ÉCLAIRÉ au besoin nous conviendrait pour emmagasiner des marchandises. Faire offre à la Direction.

# FÊTES DE NOËL

Achetez les produits avantageux des

## DOCKS du NORD

Les moins chers malgré la hausse constante des cours

BISCUITS		CHOCOLATS		FRUITS	
PETIT BEURRE..... les 125 gr.	0.55	POUR LA TASSE..... les 250 gr.	1.25 - 2.00	FIGUES..... les 125 gr.	0.40
VARIÉS SUPÉRIEURS.....	0.85	CHEVRIER A CROQUER..... les 200 gr.	1.45	PATES DE POMMES.....	0.45
ASTRA.....	0.90	CHEVRIER FONDANT..... la plaque	1.00 - 0.55	PRUNES.....	0.80 - 0.70
MOUSSE D'OR & PAINS D'AMANDES	1.00	ABEILLE D'OR..... les 400 gr.	4.50	ABRICOTS SECS.....	1.15
GAUFRETTES, LANGUES aux Fruits	1.10	FONDANT au Lait, aux Noisettes..... les 100 gr.	1.60	RAISINS DE CORINTHE.....	0.70
DESSERTS UNIVERSEL, SORBETS	1.10	BATONS, BOUCHÉES, ROCHERS, Etc.....		DE MALAGA.....	0.80
BOUDOIR, Croquettes, Minceurs.....	1.10			DE SULTANA.....	1.00
GAUFRETTES FRAISES, MONDAIN, DÉLICIEUX.....	1.30	<b>CAFÉS</b>		ABRICOTS, PÊCHES au Sirop..... boîte de	4.50
CUILLER VENDROUX.....	2.00	CARACOLI (ronde)..... les 250 gr.	2.90	ANANAS en tranches..... 1 kil. brut	5.50
COUQUE ROYALE..... 250 gr. 1.15 - 500 gr. 2.20		GRAND AROME.....	3.00		
<b>MOUSSEUX</b>		<b>CHAMPAGNES</b>			
VEUVE AMIOT, Carte Rose..... la b <sup>te</sup>	6.00	MERCIER, DOLLET..... la b <sup>te</sup>	9.75		
TESSIER, Carte Bleue.....	4.50	LEON CHANDON, DELBECK.....	12.00		
		TEDERER, Carte Blanche.....	19.50		
<b>VINS</b>		<b>APÉRITIFS</b>		<b>LIQUEURS</b>	
ROUGE Supérieur..... le litre	2.00 - 1.75	MALAGA FRANÇAIS..... le lit.	8.00	EAU-DE-VIE 35°..... le lit.	9.50
BORDEAUX St-Emilion..... la b <sup>te</sup>	2.00	PALACE, genre Porto.....	8.00	EAU-DE-VIE 40°.....	11.00
— Médoc.....	2.75	ASTRA RÉAL, genre Madère.....	8.00	GENIÈVRE 35°.....	10.00
— H <sup>e</sup> St-Emilion.....	3.50	MALAGA Authentique..... la b <sup>te</sup>	9.00	GENIÈVRE 40°.....	11.50
— St-Julien.....	4.25	MADÈRE Authentique.....	11.00	GENIÈVRE de Grains 45°.....	14.00
BLANC Moelleux..... le lit.	2.00	PORTO Authentique.....	11.00	FINE PRUNIER 45°.....	13.50
BORDEAUX Blanc..... la b <sup>te</sup>	2.50	BYRRH..... le lit.	8.50	COGNAC LAFITTE 44°..... la b <sup>te</sup>	15.00
GRAVES Supérieur.....	3.50	DUBONNET.....	9.50	COGNAC LAFITTE 40°..... le lit.	17.00
CÉRONS.....	4.25	SAINT-RAPHAEL.....	9.50	RHUM MARTINIQUE Vieux.....	12.00
BARSAC.....	4.50	AMER PICON.....	11.50	RHUM NÉGRITA.....	15.50
				<b>LIQUEURS FINES</b>	
				FRAMBOISE des VOSGES le ¼ lit.	11.00
				FRAISES des BOIS.....	11.00
				CHERRY BRANDY.....	13.00
				ORANGETTE.....	13.00
				LA PRUNA.....	14.00
				KIRSCH d'ALSACE.....	16.00
				Petits Flacons de ces Liqueurs.....	2.90
				ANISSETTE Marie Brisard la b <sup>te</sup>	16.00
				TRIPLE SEC COINTREAU	21.00 - 11.50
				BÉNÉDICTINE.....	22.50 - 12.50 - 7.50

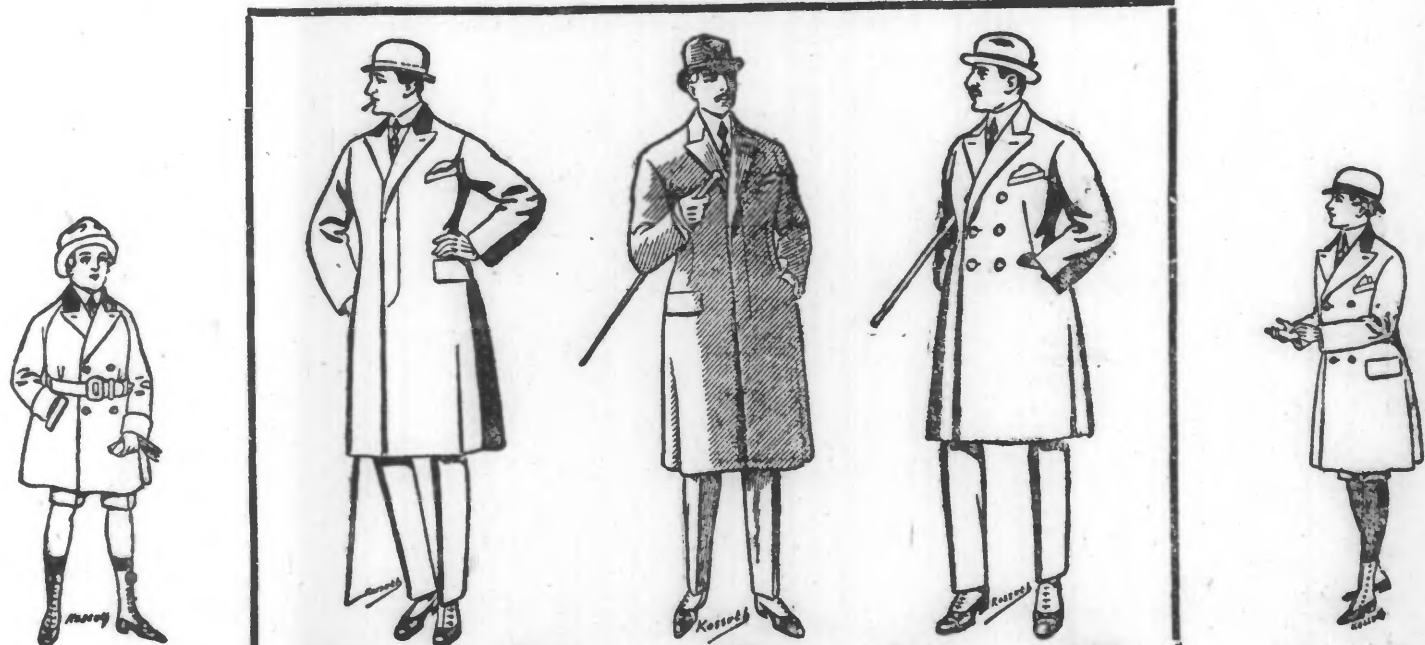
**La SYPHILIS est GUÉRISSABLE**  
par le S.I.L. par les soins de Bismuth tout récemment découvert. Beaucoup sont atteints qui l'ignorent. Faites analyser votre sang. Danz les Maladies de peau (pustules, démangeaisons, acné, psoriasis, furoncles, acnémas), ou guérisz sûrement par Serrum et Vaccines. Consultez tous les jours de 9 h. à midi, de 2 h. à 6 h., le Dimanche matin et le Samedi soir de 9 h. à 10 h., à l'Institut Sérothérapique, 17, rue Pasteur, 17, à LILLE.  
Prescriptions gratuites. 97839

**ACHAT VIEUX MÉTAUX**  
Mobilier de Chemin de fer - Matériel d'Occasion  
**LECHAT, BEGHIN et C<sup>ie</sup>**  
Société anonyme au Capital de un million de francs  
Bureaux et Chantiers : Chemin des ALLIÉS, VALENCIENNES  
Téléph. 451 Valenciennes - Adr. télégr. Lechat-Valenciennes 687  
T<sup>l</sup> Trudaine 22-30 - 22-31 - Adr. tél. : Beghinchar Paris  
Bureau à PARIS : 26, rue Dauphine (9<sup>e</sup>)

**UN PIANO NEUF AU PRIX DE GROS - FACILITES DE PAIEMENT**  
**AD SCHILLIO**  
ACCORDEUR DIPLOMÉ de la Nation FLEVEL  
CORRESPONDANT des MARQUES « FLEVEL » et « BORD »  
3, Grande-Rue, près Grande-Place ROUBAIX 3, Grande-Rue, près Grande-Place  
Grand Choix de PIANOS neufs et occasions  
GARANTIES SÉRIEUSES 95961

## LESSIVE JEANNE D'ARC

# NOS PARDESSUS



69<sup>fr.</sup> - 39<sup>fr.</sup>      225<sup>fr.</sup> - 175<sup>fr.</sup> - 125<sup>fr.</sup> - 95<sup>fr.</sup> - 65<sup>fr.</sup>      59<sup>fr.</sup> - 29<sup>fr.</sup>

## AUX TRAVAILLEURS

### 32 GRANDE-RUE 32 ROUBAIX

Les Magasins resteront ouverts le Dimanche 24 jusqu'à 18 heures et le Lundi 25 jusqu'à 13 heures.