

Concours du Comice agricole de l'arrondissement de Lille

FEDERATION REGIONALE DES RADIO-CLUBS DE LA REGION DU NORD

CHOCOLAT GENRE BELGE GENRE LACROIX

Le Coupeur de Têtes

CONCERTS ET SPECTACLES

TRIBUNAUX

COMMUNICATIONS

NOUVELLES MILITAIRES

NOUVELLES RELIGIEUSES

CHOCOLAT GENRE BELGE GENRE LACROIX

NORD

LES EXCURSIONS DE LA SOCIÉTÉ DE GÉOGRAPHIE

PARFUMERIE NOUVELLE

PAS-DE-CALAIS

SOMME

A LA MEMOIRE DES SOLDATS DU 316

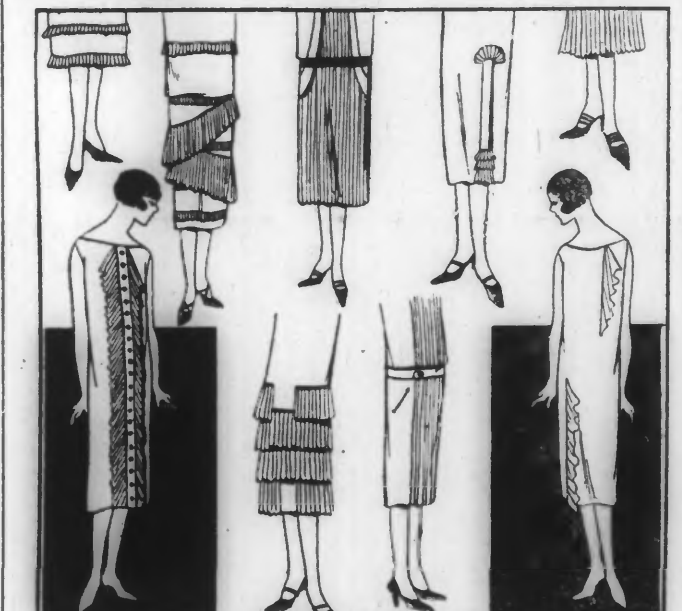
LA PAGE DE MADAME PAPOTAGES



Voilà, Madame, pour les réunions élégantes d'après-midi...

Voilà, enfin, un modèle qui fera de délicieusement un têt mat.

Les plissés et leurs jolis emplois



Les plissés composent enfin une variété infinie de seyantes garnitures...

Les plissés composent enfin une variété infinie de seyantes garnitures...

POURQUOI?

Mesdames! Pourquoi mettre au chiffon cette robe, cette chemisette, ce corsage...

NOS GRAND-MÈRES

NOS GRAND-MÈRES avaient toujours un flacon d'Elisir Antigrandeur...

POSTICHES

POSTICHES Prévost-Tiprez

LA REDOUTE

LA REDOUTE vous offre à des prix de fabrique des LAINES A TRIGOTER

REINE CREMES

CHRONIQUE DE L'ENSEIGNEMENT

ROUBAIX. — Amicale des Arts. — Section d'Art: Aujourd'hui jeudi, 11 juin, répétition...

COMBIER

RENSEIGNEMENTS COMMERCIAUX

Office de compensation des opérations de change à terme et de liquidation

Marché à terme des changes à Anvers

BOURSE DE LILLE

BOURSE DE LILLE de mercredi 10 juin 1925

VALEURS EN HAUSSE

VALEURS EN BAISSSE

VALEURS STATIONNAIRES