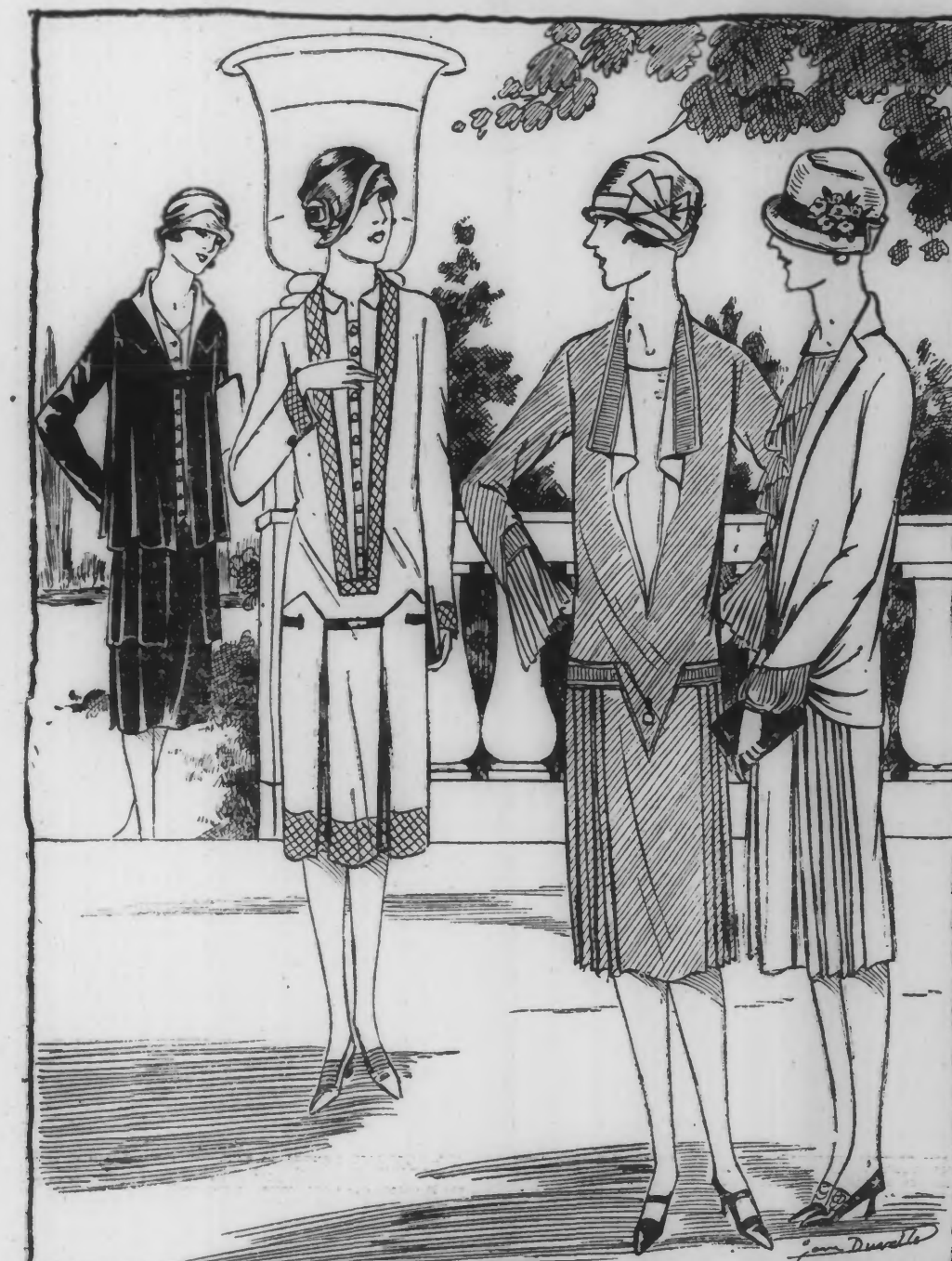


LA PAGE DE MADAME POUR SORTIR SANS MANTEAU



Quelque rayons du soleil actuel ne soient pas extrêmement brûlants encore, il fait néanmoins assez chaud pour pouvoir se passer d'un manteau. C'est alors que nous aurons recours à la pratique robe-manteau que nous aimons tant et qui nous permettra d'attendre quelque temps encore, les toilettes plus légères.

Leur lignes verticales, allongées, corrigent l'inconvénient des épaisseurs d'étoffe qu'ils exigent. Le mode de printemps et d'été, apporte beaucoup de fantaisie dans les manches. Certes, la manche classique collante, galbant le bras, se voit encore bien souvent, mais la manche plutôt ample, avec poignet est plus nouvelle. C'est d'ailleurs sur la forme de ce poignet que se joue la fantaisie. Tantôt, il est montant presque jusqu'au coude, plissé ou en forme pour rappeler le bas de la jupe, et s'ouvre librement; ou bien il retient ses plis fins ou ses fronces dans un étroit biais et semble être une seconde manche qui s'échappe de dessous la première.

Au chapitre des corsages, le corsage plat devant a presque entièrement disparu. Ce sont des corsages s'ouvrant maintenant en V ou en U, quelquefois prolongés jusqu'à la taille. Cette longue ouverture a d'autant plus d'élégance qu'elle permet d'introduire un gilet qui apporte à la toilette une note de gaieté, d'élegance ou de richesse.

Nous avons, par exemple ici même, une robe en reps gris-tourterelle, ouverte sur un gilet de reps rose pâle, boutonné du haut en bas et surmonté d'un petit col rabattu. Je signale en passant cette réapparition des boutons qui posent dorénavant une fois de plus, leur note imprimée sur les nouveaux modèles. Plus loin, nous rencontrons une robe de kasha cerise, garnie d'un galon bordeaux et s'ouvrant sur un gilet de kasha naturel. Le col rabattu derrière forme jabot fin qui étouffe le devant.

C'est aussi un charmant modèle que cette robe de crêpe de Chine perveche, qui nous montre la nouveauté d'un drapé discret à la base du corsage retenu devant par une boucle. Extrêmement chic le plastron qui se plisse finement et marie sa blancheur neutre avec celle du jabot souple. D'ailleurs, les collections d'été nous montrent une infinité de blancheurs aux cols et aux poignets qui égale de leur note claire les plus jolies robes. C'est à qui imagine les plus charmantes parures dans ces fines lineries dont la mode nous dote soudain par caprice.

Si l'on préfère l'encolure nette, on disposera seulement les gracieuses coques d'un jabot plissé ou en forme, qui déroulent ses gracieuses volutes. La parure de lingerie rajouté à merveille nos robes même les plus sobres; nous qui avons des robes modestes, aimons cette coquette facile qui paraît rapidement; nous qui voulons de l'élegance, apprécions la fantaisie de ces bibelots clairs qui donnent si facilement une note moderne à nos toilettes.

BOURSE DE LILLE du mercredi 26 mai 1926

Table of stock market values for Lille, including sections for 'VALEURS EN HAUSSE' and 'VALEURS EN BAISSSE' with various stock names and prices.

CONTRE LA CLAVERIE

Il est absolument inutile de gaspiller du temps et de l'argent à toutes sortes d'essais. A. CLAVIERE, les plus célèbres et les plus recommandables du monde entier sont la vraie « Maison de confiance » qui n'a pas besoin de réclame tapageuse; sa renommée mondiale est faite par les quatre millions (4.000.000) de brevets sougnés par eux, qui font connaître spontanément l'incomparable supériorité des Appareils brevetés de A. CLAVIERE.

Ne manquez donc pas d'aller voir l'éminent Spécialiste qui vous recevra de 9 h à 4 h. à LILLE, samedi 29 et dimanche 30 mai, Hôtel Moderne (7, rue Parvis Saint-Maurice).

RENSEIGNEMENTS COMMERCIAUX

Marché à terme de Roubaix-Tourcoing LAINE PEIGNÉE « TYPE UNIQUE » Mercredi 26 Juin 1926 A TOURCOING

Table showing market prices for wool (laine peignée) with columns for 'Cotes', 'Acheteur', and 'Vendeur'.

Office de compensation des opérations de change à terme et de liquidation (Institué près de la Banque Nationale Française du Commerce extérieur, 27, rue Neuve)

Marché à terme des changes à Anvers COURS DU MERCREDI 26 MAI 1926

BOURSE DE PARIS du MERCREDI 26 MAI 1926

Table of stock market values for Paris, listing various companies and their share prices.

LAUREN. — Le Havre, 26 mai. — Ciments. — Tendances calmes. — Juin, 19.70; juillet, 19.70; août, 19.70; septembre, 19.80; octobre, 19.80. Les autres mois sont inchangés.

BOITES — CARTONS — ÉTUIS CARTONNAGES E. MULLIER-RICHEBÉ (Tél. 466). 12030 4, rue du Château, LILLE

MARCHÉ DE COUVERTURE du 26 mai 1926 Blé blanc, 100 kil., 170 fr.; seigle, 130 fr.; avoine, 135 fr.; fèves, 120 fr.; orge, 120 fr.; farine de froment, 270 fr.; pain, 1/2 kg, 19 fr.; pain, 1 kg, 37 fr.; pain de seigle, 1/2 kg, 16 fr. 17 fr.; pain, 1 kg, 33 fr. 60 c.

BOULAIX — Vente à la criée du Minck. — Magasins, 1.500 kil., à 3 fr. le kilo; Boudier, 12 kil.; à 3 fr. le kilo; Collin, 120 kil.; à 3 fr. le kilo; Raier, 70 kil., à 4 fr. le kilo; Piles, 100 kil., à 4 fr. le kilo.

Qui que vous soyez, employé ou employeur, vous aurez toujours besoin des annonces. Lisez-les.

CONVOIS FUNÈRES Les personnes qui, par erreur ou omission, n'auraient pas reçu de lettre de faire-part de la mort de Monsieur Jean MERY, pieusement décédé à Roubaix, le 25 mai 1926, dans sa 91^{ème} année, sont priées de considérer le présent avis comme une invitation à assister aux Convois et Services solennels qui auront lieu le Vendredi 28 mai, à 9 heures, en l'Église Saint-Antoine, sa paroisse. L'inhumation aura lieu au cimetière du Blanc-Sauvage. — L'Assemblée à la maison mortuaire, 19, rue Cuvier, Roubaix, à 8 h. 45. On nous prie d'annoncer la mort à l'âge de 86 ans, de Mademoiselle Palmire DAUWÉ, décédée le Vendredi 26 mai, à 9 h. 15, en l'Église St-Christophe, Assemblée rue d'Harvè, à 9 heures. — De la part de la famille Dauwé et des familles de MM. Arthur, Charles, Louis, Léon, Germain. — Les personnes qui, par oubli, n'auraient pas reçu de faire-part, sont priées de considérer le présent avis comme un tenant lieu. 79164

REMERCIEMENTS La famille Honoré-Soyelle, très touchée des marques de sympathie qu'elle a reçues à la suite du décès de Madame Yvonne FAIX HONORÉ, adresse ses sincères remerciements aux nombreuses personnes qui ont assisté aux funérailles ou qui, représentant de leur pouvoir et assistance, ont exprimé leurs sentiments de condoléances. 50383

Tranquillité Mères de famille, vous avez assez d'occupations de toutes sortes sans avoir encore à vous préoccuper de la qualité du lait que vous donnez à vos petits. Avec du lait Gloria vous serez tranquilles car vous serez sûres de n'avoir chez vous qu'un lait rigoureusement sain et pur, stérilisé en boîtes hermétiquement closes.



LE HAVRE AMÉRIQUE LIVERPOOL JUMEL NEW-YORK

Table of exchange rates for various locations including Le Havre, America, Liverpool, Jumeil, and New-York.

COURS DES CHANGES

Table of exchange rates for various currencies and locations.

Boka

JEUDI Distribution de BALLONS aux Enfants ACTUELLEMENT VENTE SPECIALE DES COUPONS DE NOTRE GRANDE SEMAINE DES TISSUS OCCASIONS EN QUANTITÉ 38, RUE GRANDE-CHAUSSEE, LILLE

QUI PREND DES PILULES CONTRE LA CONSTIPATION ?

Essayez cette nouvelle idée, si simple et agissant si rapidement qu'on a peine à y croire.

Par suite de l'absorption d'un trop de viande, de saucisses, d'aliments gras, de fruits crus et de légumes frais et verts, de poissons trop abondants se forment souvent dans la partie inférieure de l'intestin. Ces poisons remontent jusque dans l'estomac; en affaiblissant l'estomac et les intestins ils produisent de mauvaises digestions, des gaz, des troubles dus à un excès d'acidité stomacale et cette constipation opiniâtre et chronique qui est si souvent la cause d'ulcères et finalement de cancers. Ils s'infiltrent également dans le sang et, par le sang, ils empoisonnent et affaiblissent tous les organes vitaux. Des millions de personnes sont malades sans jamais soupçonner que ceci est la cause unique de tous leurs maux. Pour détruire les poisons intestinaux, il faut prendre de deux à quatre comprimés d'Éthio-Sulfur par jour pendant quelque temps. L'Éthio-Sulfur est un produit mer-sécher, complètement découvert. La ou les laxatifs et les comprimés contre la dyspepsie n'apportent qu'un soulagement temporaire, l'Éthio-Sulfur donne une vitalité et une force nouvelles aux parois affaiblies des intestins constipés et des mauvais estomacs. Il agit sur la digestion, rétablit le fonctionnement normal, les intestins et augmente les forces et la résistance dans l'espace d'une ou deux semaines. On doit le faire connaître sans retard aux malades, à tout le monde et partout.

OTA. — Achetez dès aujourd'hui un petit tube de comprimés d'Éthio-Sulfur pour un traitement d'essai. Ils vous satisfont et vous rendent dans chaque cas ou argent remboursé. En vente dans toutes les bonnes pharmacies et commis les suivantes: Couple, 3, rue du Collège; Dhollain, 25, Grand-canal; G. Reith, 20, Place du Chârn de Fer.

BOURSE DE COMMERCE de Paris du 26 (Cinqième) mai. — Fromages. — Disponibles, cours précédent 172.75 à 175.35; base de liquidation, 171.25; cour, 174.25; plus-value, 0.50; payé, précédent, 174.25; plus report, 3.00; acheteur, liquidation, 174.25; plus report, 4.50; payé, à dériver, 174.25; plus report, 0.75; payé.

LE HAVRE AMÉRIQUE LIVERPOOL JUMEL NEW-YORK

Table of exchange rates for various locations including Le Havre, America, Liverpool, Jumeil, and New-York.

COURS DES CHANGES

Table of exchange rates for various currencies and locations.

COMPTABILITÉ La CRÈME de ma REINE est la REINE des CRÈMES

LA VÉRITABLE GAINE PERSÉPHONE

KILOSA SOUS-VÊTEMENT PÉRIODIQUE IMPERMÉABLE, PARFAIT

LA REDOUTE fabrique les PLUS JOLIES LAINES qui soient

MAGASIN DE VENTE AU DÉTAIL à la FILATURE 38, Rue de la Redoute ROUBAIX

ANNEY (Haute-Savoie) L'IMPÉRIAL PALACE Situation unique. Tous les Sports Culture renommée