

QUE FAUT-IL pour avoir de bonnes et belles dents ?...

de l'eau pure, une brosse dure, mais surtout un vrai savon dentifrice.

LE SAVON DENTIFRICE Erasmic

est celui que vous devez employer

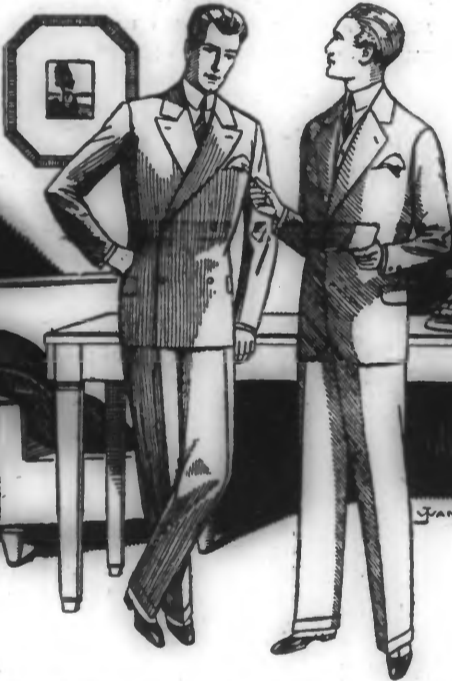


Compagnie Erasmic-Paris 129, Rue Victor Hugo, Levallois-Perret

Jeanned'Arc 60, Rue Nationale - LILLE

TAILLEURS - CHEMISIERS

VÊTEMENTS SUR MESURES



Costumes Vestons sur mesures, coupe impeccable, façons grand Tailleur, Draperies exclusives hautes nouveautés, serge marine noir et meringo, depuis... 450 fr.

Sur demande envoi franco d'échantillons

Constituez le trésor de la Famille. 69 pièces de riche Orfèvrerie livrées en Coffre payable 2fr 50 par jour.

INSTITUT MEDICAL DU D' DEWEVRE Chateau de PETITE-SYNTHÉ (Nord) MALADIES NERVEUSES & ARTHRIQUES

Cure de Printemps. Voici le Printemps, et déjà les bourgeois commencent à s'ouvrir. C'est le moment de penser à la Santé, car, de même que la sève dans la plante, le Sang subit une suractivité de circulation, qui peut amener les plus graves désordres.

TRANSPORTS AUTOMOBILES. Déménagements par wagons-voitures et cadres automobiles pour toutes destinations.

LE TOURTEAU ANIMAL DEROME 7% D'AZOTE. employé concurremment à tous engrais azotés, ou bien utilisé pour vos mélanges, apporte au sol une masse organique animale et végétale de fermentation RAPIDE, donc d'une action immédiate et progressive.

VOIES URINAIRES. Maladies de la Femme de la Peau et du Sang. Doct' SEILINGER Médecin-Spécialiste de LILLE.

LA 6 CV RENAULT. Elle est la voiture la plus économique du monde. car aucune autre ne permet un budget aussi réduit pour l'ensemble des facteurs: Prix d'achat, Consommation d'essence, d'huile et de pneumatiques, Conduite int., souple luxe, 22.200.

APRÈS UN RHUME. Après un rhume, une bronchite, une laryngite, une maladie quelconque de la poitrine, lorsque vous ne touez plus, quand votre voix est redevenue claire, quand vous respirez normalement, REMARQUEZ CECI: Il vous reste une bouche mauvaise, pâteuse, amère le matin au réveil, votre appétit est capricieux, votre estomac vous semble constamment rempli...

NOUVEAUX PRIX AU Champion de la Baisse. 62, rue Fosse-aux-Chènes, Roubaix. LIT COMPLET 2 pers. 199 fr.

VOIES URINAIRES. Syphilis - Impuissance. Clinique FAIG. LILLE - 1, PLACE DE LA GARE, 1 - LILLE. Seul succursale dans le Nord de l'INSTITUT BIOMAN de PARIS.

GESTETNER. absolument neuve, à vendre avec ses accessoires. Prix très avantageux. Prendre adresse au bureau du Journal. 99294

L'OFFICE DES RECHERCHES. 120 Rue des Postes, Lille. AVANT MARIAGE sur dot, conditions, santé, famille, etc.

MATELAS. LAINES ET FLOCONS, toutes qualités. Déménagements et camionnage dans toutes directions.

MACHINES à COUDRE. LES VÉRITABLES. EXCELSIOR se trouvent à la Maison SEVENAY, 10, rue de la Gare.

POMMES DE TERRE. Petites 50, Moyennes 87 fr. les 100 kg. Plants hâtifs et tardifs.

DENTS. Ponts et Couronnes. MATELAS LAINE. Diplômé de Paris.

ASSOCIATION RAPIDE. Tires d'arrêt, Scènes, Décor. INALIÉNABLES.

BOUTEILLES ESTOMAC. Lattes, fustelles, Grandport. Ouziers, etc.

Chambres à Couch. Salles à Manger. Acajou et Bronzes.

JEUDI PROCHAIN, OUVERTURE DES MAGASINS "AU SOUVÈRE" 4 et 6, rue du Curé ROUBAIX. SOIERIES - TISSUS - COTONNADES - BONNETERIE - NOUVEAUTÉS. On y vendra depuis les articles les plus ordinaires jusqu'aux plus riches, mais une seule qualité: la meilleure. Des articles exceptionnels seront vendus le jour de l'ouverture et des souvenirs offerts à tous les acheteurs.