

Envoi franco du catalogue sur demande

Envoi franco du catalogue sur demande

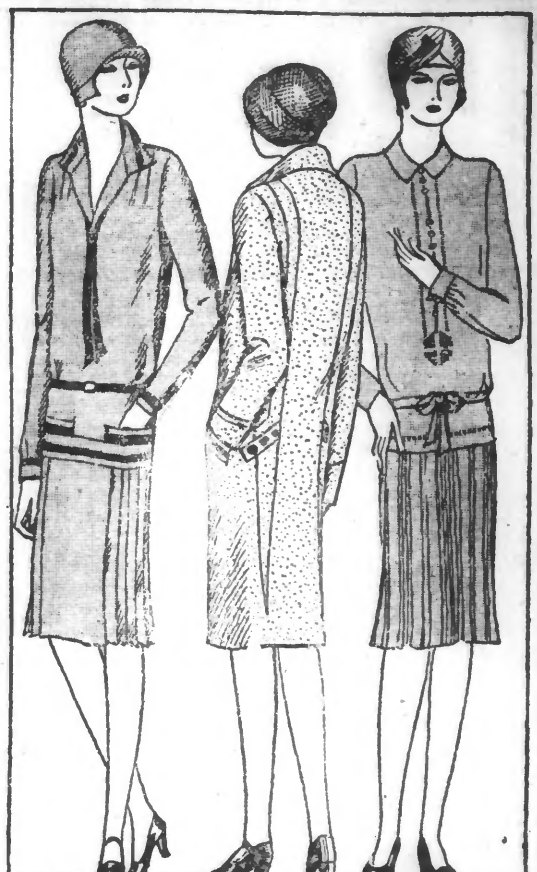


BOKA

Le Spécialiste de la Haute Nouveauté

EXPOSITION GÉNÉRALE

DES NOUVEAUTÉS D'ÉTÉ



4-302. MANTEAU en jais fantaisie d'Elbert travail découpé fait par tailleur, nuances claires. Du 38 au 44. **219. »**

41-08. MANTAU en fantaisie, col taillé et poches, plus dos et surplis. Se fait en beige renfermé. Le 50..... **59. »**
Et 3 fr. d'augmentation par taille au-dessus du 50.

46-251. TAILLEUR en lainage fantasie, jaquette à leurs doubles rochet. Existe en beige ou gris. **129. »**

47-249. DEUX PÈCES en crep de Chine belle garnie bandes incrustées, poches et cravate. Nuances mode. **92.**

4-210. MANTEAU en beau tulle gris garni de tulle blanc, en crep de Chine belle en naturel, beige ou gris. bustes 36 au 52. **119.**

47-248. DEUX PIÈCES en crep de Chine belle garnie, en crep de Chine belle garnie, en crep de Chine belle garnie. Nuances mode. **199.**

SOIERIES

SATIN LOURD noir pour manteaux, très belle qualité. Exceptionnel. Largeur 0° 0..... **29.50**

CRÈPE CHINE LINGERIE pure soie lavable, toutes nuances fines. En vêtements. Largeur 0° 80. **30.50**

CRÈPE CHINE IMPRIMÉ, pure soie naturelle, dessins et coloris mode. Occasion. Largeur 1°..... **25.50**

LAINAGE

CRÉPELINA pure laine, pour robes de printemps tous coloris mode. **19.50**

CELLULAINE soie et rayures bayadères, robe nouveauté pour ensemble. Occasion. Largeur 1° 20..... **12.90**

INDIENNES

LAINÉUSE IMPRIMÉE, belle qualité des richesses. Exceptionnel. Largeur 0° 80..... **2.95**

CRÈPE SUZETTE japonais d'un motif, tous coloris mode pour robe ou chemise. **8.50**



17-1233. CLOCHE en rotin bordé se fait en noir, marine, rouge, beige, cendre et naturel. Entrées 53-55-57..... **22.**



48-07. PEIGNOIR crêpe imprimé, ornementation, col bandeau en jupe ou en bas. **17.**

7-3845. GILET crêpe chine belle qualité imprimé, se fait en blanc, rose, beige rose. **32.**

47-250. ROBE en marocain en pétales nouvelles, jupe garnie à ans bordés. Tous coloris : rouge, bleu, vert, mauve ou or. **59.**



16-134. Petite TOQUE mode en soie et mi-tulle se fait en noir, marine, beige..... **35.**

4-211. MANTEAU en soie, en crep de Chine belle garnie, en crep de Chine belle garnie. Nuances mode. Du 44 au 52. **195.**

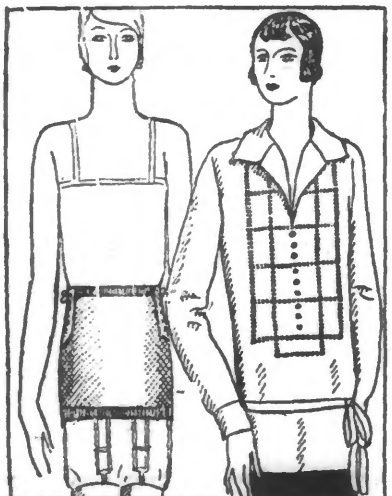
4-212. MANTEAU en soie, en crep de Chine belle garnie, en crep de Chine belle garnie. Nuances mode. Du 38 au 42. **129.**

4-219. MAN EAU en soie, en crep de Chine belle garnie, en crep de Chine belle garnie. Nuances mode. Du 44 au 52. **189.**

4-211. MANTEAU en soie, en crep de Chine belle garnie, en crep de Chine belle garnie. Nuances mode. Du 44 au 52. **179.**

47-139. ROBE en popeline de laine, col chemisier, jupe devant pliée en crep de Chine belle garnie. Noir et couleur..... **89.**

39-0. CHAUSSETTES coton des modes, fonds gris ou beige. La paire..... **3.45**



Exceptionnel. 14-10. GAINÉ en soie, en crep de Chine belle garnie, en crep de Chine belle garnie. Nuances mode. **49.**

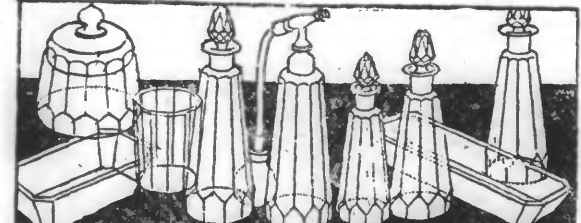
35-46. CASAQUE toile soie, manches longues, boutons, plastron, poches et boutons. coloris mode..... **44.**



17-179. Petit TOQUE soie de soie et soie couleur mode. Entrées 53-57..... **29.**



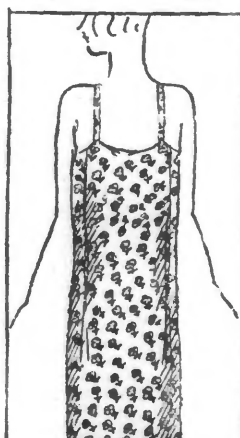
35-04. JUPE soie fine, devant plissé, nouveauté fond. Se fait en noir et marine..... **27.**



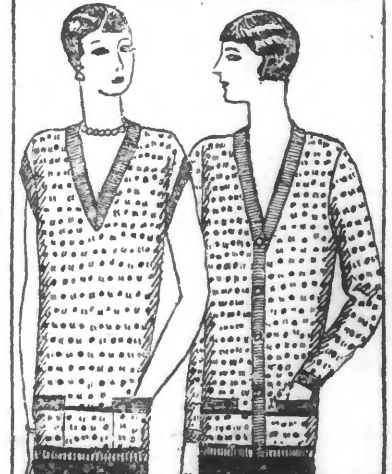
12-12. GAMNITURE DE TOILETTE demi-crystal décapé, vert, lilas, rouge ou améthyste, vaporisateur mousseux doré. Les 9 pièces..... **95.**



37-1043. Petit EMBOTTANT pour fillette, en rotin naturel, garni petites fleurs. **22.**

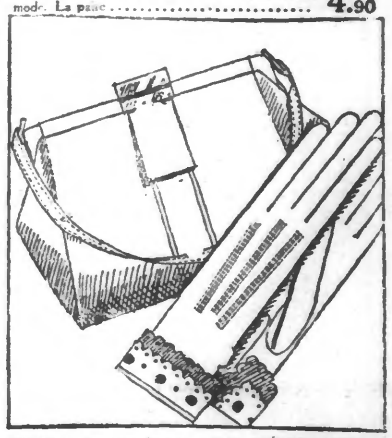


35-05. COMBINAISON japon noué imprimé. Se fait sur fond nattier, corail, champagne, gris. **9.**



218-01. PULL-OVER ou GILET soie, disposition mode. Se fait en fond blanc, vert rose, gris, beige ou parure. Le pull over. **17.50** gilet. **22.50**

18-01. BA à mercerie avec couture, noir et teintes mode. La paire..... **4.90**



15-09. S'AC façon bon, fermoir en métal, double ou simple, se fait en gris, beige, havane et noir. 18x15 cm. Exceptionnel..... **29.**

11-11. CANTELET en toile de Chine, manches revers perforés deux tons, fermeture bouton nacré. Prix..... **25.**



9-3054. POINTE en crêpe de Chine belle qualité. Impression géométrique. **29.**

122-13. PARURES cravates et pochettes assorties, dessins exceptionnels. Le parure. **18.50**



CALEÇONS sépiés en soie, article d'usage. Exceptionnel. **9.90**
En qualité supérieure..... **14.90**

CHEMISES ornées à gorge, poignets noués, se fait en beige ou blanc. **25.50**

FYSJAMES sépiés en soie ou rayures, col transformable. Exceptionnel..... **35.**

CHEMISES parure d'Alain, rayures mode, à gorge, poignets noués, 2 cols assortis..... **19.90**

En shirting renforcé, garni dépliant contrasté. Article renommé..... **28.50**

CHEMISES de soie belle qualité, col en biais, garnies gilet, fantaisie..... **19.90**
En shirting renforcé, garni dépliant contrasté. Article renommé..... **28.50**

122-14. PARURES cravates et pochettes crêpe de Chine, assorties, coloris mode, des inscriptions. La parure..... **27.**

PRIX EXCEPTIONNELS