

**“L'ÉCONOMIE PAR LA ROBUSTESSE”**

**Pour vos transports rapides**

# BERLIET

vous offre un choix complet de  
**CAMIONNETTES  
DE 1 A 3 TONNES**

**1 TONNE** (Charge utile)  
Type VHABc

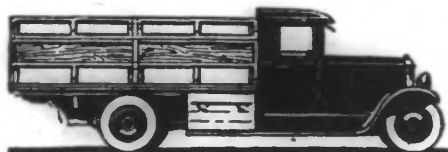
Prix du châssis : **24.900** Francs



Moteur 12 CV. Modèle puissant convenant aussi bien au service de ville que pour les longs parcours.

**2 TONNES** (Charge utile)  
Châssis droit Type VHB

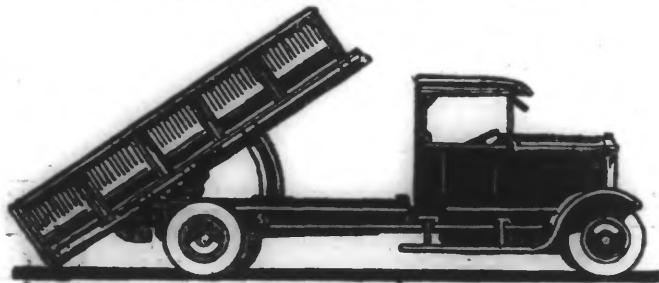
Prix du châssis : **29.800** Francs



Moteur 12 CV (ou sur demande 16 CV) modèle universellement connu, prototype du camion 2 tonnes pour tous terrains (50.000 exemplaires livrés à ce jour.)

**3 TONNES** (Charge utile)  
Châssis normal Type VMP

Prix du châssis : **38.000** Francs



Moteur 16 CV. 90 x 130 pour transports économiques de matériaux pondéreux ou encombrants.

**LA FAUSSE ÉCONOMIE.** — Beaucoup croient aller à l'économie en achetant une camionnette trop légère, un châssis étriqué, mû par un petit moteur.

Ils s'aperçoivent bientôt de leur erreur.

Un petit moteur obligé de tourner toujours à plein gaz, consomme beaucoup et prend rapidement du jeu. Si l'on demande un effort, même passager, à un châssis calculé trop juste, l'usure devient alors énorme et se traduit par des ruptures de pièces et des révisions onéreuses.

**LA VRAIE ÉCONOMIE.** — C'est celle que vous apporte un véhicule étudié largement pour sa charge. Les camionnettes BERLIET répondent toutes à ce principe qui a fait la réussite et la réputation mondiale de la Maison BERLIET. Les châssis, d'une résistance à toute épreuve, les moteurs à grande puissance sont toujours prêts à faire face à tous les efforts et à donner allègrement un coup de collier. La consommation est faible et l'usure insignifiante.

**ACHETER UNE CAMIONNETTE  
BERLIET  
CE N'EST PAS FAIRE UNE DÉPENSE  
C'EST FAIRE UN GAIN.**

**Principales  
spécifications :**

Moteurs au minimum 12 CV à 3 paliers. Boîte à 4 vitesses. — Carter refroidisseur d'huile. — Servo-frein mécanique absolument infailible grâce à un dispositif spécial, breveté. — Direction très douce et grand angle de braquage. — Poussée centrale. — Pont arrière robuste et silencieux. — Eclairage et démarrage électriques. — Tous appareils de contrôle sur la planche de bord. — Cabine conduite intérieure. — Outillage très complet et de premier choix.

**1 TONNE 500** (Charge utile)  
Type VHABf

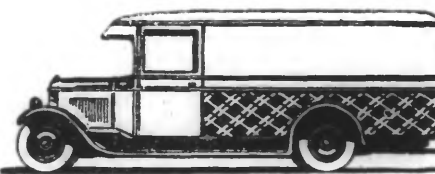
Prix du châssis : **27.700** Francs



Moteur 12 CV. Châssis très robuste pouvant supporter jusqu'à 2 tonnes pour service de ville ou terrain peu accidenté.

**2 TONNES** (Charge utile)  
Châssis surbaissé VHS

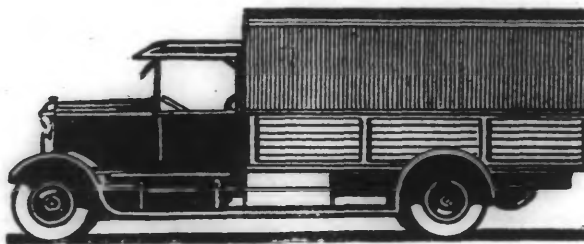
Prix du châssis : **34.450** Francs



Moteur 12 CV (ou sur demande 16 CV) châssis qui convient par son surbaïssement et sa ligne élégante, aux beaux fourgons de livraison, autobus, auto-cars etc.

**3 TONNES** (Charge utile)  
Type VKR

Prix du châssis : **46.000** Francs



Moteur 95 x 140 pour grands transports rapides en terrains accidentés et pour tous gros travaux.

*Les usines où sont montés ces châssis sont les plus importantes et les plus vastes d'Europe (450 hectares d'un seul tenant, dont 200 couverts). Elles possèdent un outillage perfectionné qui a coûté plusieurs centaines de millions, un personnel nombreux spécialisé dans la construction du véhicule industriel, des laboratoires modernes permettant une sélection rigoureuse de matériaux de premier choix.*

**Vente à crédit 6, 12, 18 versements**

**Automobiles M. BERLIET**  
**COURBEVOIE (SEINE)**  
158, Boulevard de Verdun

**SUCCURSALE DE LILLE**  
197, rue Nationale

**Automobiles M. BERLIET**  
**LYON-VEISSIEUX**