

# PRINTEMPS

PARIS

*Nouveautés de printemps*

LUNDI  
**23**  
MARS  
ET JOURS SUIVANTS



<b>ROBE</b> en crêpe de Chine "Printania", impressions nouvelles. <b>175.</b>	<b>ROBE</b> en crêpe de Chine "Printania" tons mode ou noir. <b>Exceptionnel 150.</b>	<b>ROBE</b> en lainage fantaisie, beige ou gris, gilet piqué blanc. <b>135.</b>	<b>MANTEAU</b> dernier genre, en lainage fantaisie peigné, entièrement doublé satin. <b>195.</b>	<b>MANTEAU</b> crêpe marocain, entièrement doublé chine, très élégant. <b>250.</b>	<b>MANTEAU</b> fait par tailleur, en lainage fantaisie, tons mode. <b>Exceptionnel 125.</b>
--	--	--	---	---	--

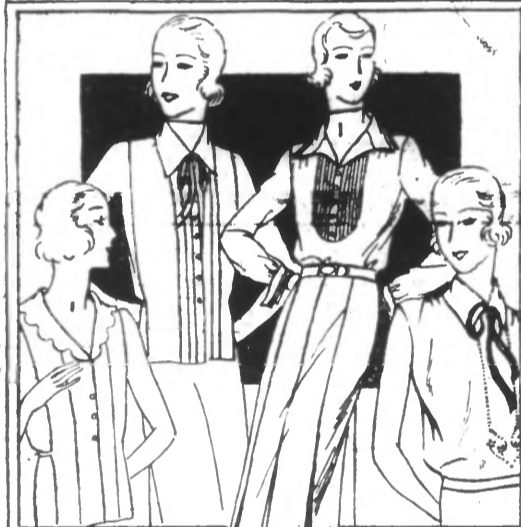


**CAPELINE** paille fil à fil, bordée, garnie ruban. Noir, rose, amande, naturelle. 55-57. **69.**

**TOQUE** laize cellophane, garnie ruban gros grain. Noir, noir et blanc, blanc et noir. 55-57. **50.**



<b>TAILLEUR</b> en serge marine ou noir devant piqué blanc feisant gilet. <b>Exceptionnel 195.</b>	<b>TAILLEUR</b> en tricot fantaisie, coloris mode. <b>145.</b>	<b>CARRÉ</b> crêpe de Chine artificiel, sur fond blanc et marron, beige et marron, rouge et blanc, naturel et blanc, gris et blanc. Haute nouveauté. <b>29.</b>	<b>CRAVATE</b> en castorète. Haute nouveauté. <b>89.</b>	<b>COSTUME</b> tailleur en belle draperie fantaisie. <b>145.</b>
---	---	--	---	---



<b>GUMPE</b> crêpe de chine, col festonné, boutons cristal. Blanc rose, champagne. <b>21.</b>	<b>GUMPE</b> crêpe de chine, genre chemisier, avec plis, boutons perle. Blanc, rose, champagne. <b>19.</b>	<b>CHEMI-SIER</b> en crêpe de chine, garni plis, blanc, rose ou noir. Très élégant. <b>49.</b>	<b>BLOUSE</b> en toile de soie lavable, garnie jours et broderie. Blanc, bleu, rose, noir. <b>27.</b>
--	---	---	--

**PARURE**  
crêpe de chine, bord à dents. Blanc, rose, champagne. **18.50**

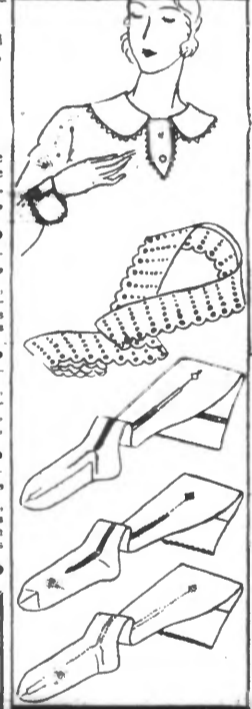
**BIAS**  
en forme, crêpe de chine, genre broderie anglaise, pour robes. Blanc, champagne, beige, rose. Le mètre... **19.**

**"Le PRINTANIA"**  
BAS en soie artificielle, baguettes à jours, fabrication soignée, coloris mode. "Exclusivité des Gds Magasins du Printemps" **25.**

**BAS** en soie artificielle, doublé fil, semelle renforcée, baguettes à jours, article très résistant, nuances modes... **12.**

**"Le Printemps"**  
BAS en fil mercerisé, mailles fines, baguettes à jours, semelle et talon renforcés. Noir et toutes teintes modes... **15.50**

**CULOTTE**  
forme courte, bords côte, en jersey de coton blanc ou rose... **4.30**  
Qualité supérieure. **7.90**



**TOQUE** genre marquis, paille pédaline, noir, marron, marisac. 53-55-57. **29.**

**TOQUE** paille fantaisie deux tons, garnie ruban. Noir et blanc, marine et blanc, marron et beige. 53-55-57. **32.**

**CHARLES IX**  
daim marron, garniture chevreau marron, talon demi Louis XV. **79.**

**DÉCOLLETÉ**  
chevreau marron, ou noir, empeigne lézard, talon Louis XV. **89.**

**PANTOUFLES**  
en feutre rubis, lavande ou beige, semelle bulffe. **19.75**

**CEINTURE** peau astérisée, boucle acier, marine, marron, noir, rouge... **11.50**

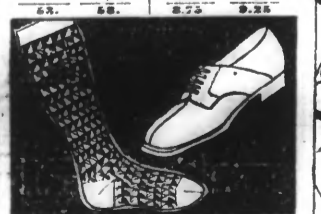
**CEINTURE** galon soie fantaisie, 5 anneaux acier. Blanc-bleu, blanc-rouge, blanc-noir, marron-beige... **5.90**

**FIQUET** camélias ottoman, blanc, rose, noir, amand... **3.50**

**BOUQUET** primevères velours, avec feuilles, teintes unies ou mélangées... **3.50**

**Pull-over** en tricot Jacquard beige et marron fermeture automatique: 3-4 ans... **27.**  
5-6 ans... **40.**  
7-8 ans... **45.**  
9-10 ans... **50.**  
11-12 ans... **55.**  
13-14 ans... **60.**  
15-16 ans... **65.**

**Culotte** tricot coton à côtes marque "Printemps": 1 an 3 ans 3 1/2 ans... **5.50 6.50**  
5-6 ans 7-8 ans 9-10 ans... **7.25 7.75 8.25**  
11-12 ans 13-14 ans... **8.75 9.25**



**NI-BAS** fil carreaux 3/16, 7/16, 11/16, 14/16. **7.8.8.50**

**RICHELIEU** boncaï havane, pour enfants, semelle cuir, cousu flexible: 23-26. **59.**

**GANTS** de peau, façon astérisée, lavables, piqué anglais, deux boutons. Beige, suède, marron, gris, rose et gris. **25.**

**GANTS** tissu suède, manchette fantaisie, teintes beige, mode, gris, marron ou castor. **4.50**

**COLLIER** émail en chute, dernière mode Turquoise, jade, corail, cornaline et chry. **7.50**

**SAC** à ouvrage en cretonne imprimée, dessins et coloris variés, monture ronde façon... **11.90**

**SAC** en baz sail, forme nouvelle, fermeture éclair. Noir, marron, et havane. **Exceptionnel 35.**

**SAC** forme simple, en cuir. Toutes les nuances, pouvant s'adapter aux toilettes de Printemps. **79.**

**Eau de Cologne** 12 Savons parfumés, pâte pure 70 gr. Parfums: Violette-Cologne, Fougère-Rose ou Citron. Le litre. **22.75 7.50**

**FAUX-COL** souple, tissu spécial ne s'emplant pas. **2.95**

**CHEMISE** percale fantaisie, plastron court, rayures travers, poignets mouquetair, deux cols... **35.**

**SOUTIEN-GORGE** en jersey de coton saumon. Du 80 au 100. **4.50**

**CORSET** "Printemps" forme déposée, en coutil uni saumon. Du 80 au 84. **29.**

**GANTS** tannés pour hommes, piqués anglais ou astérisé. **22.**

**CRAVATE** pour nouer en régats, tissus et coloris mode. **9.**

**PEIGNOIR** kimono en lainette, impressions nouvelles. **Exceptionnel 16.90**

**CHEMISE** de jour en anseuk blanc ou rose, ornée jours filatère. **11.90**

La culotte fermée ass. **11.90**



<b>COSTUME MARIN</b> anglais, blouse ren-rante avec culotte. <b>135.</b> Avec pantalon <b>150.</b>	<b>ROBE</b> pour fillette en lainage fantaisie bleu ou beige, avec parure piqué blanc. Le 0°55. <b>39.</b> Plus 3 fr. par 0°05 jusqu'au 0°95.	<b>COSTUME</b> en tricot de laine, mailles fortes, sans manches, gilet à jours et rayures sole. Rouge, sable ou or. 3-4 ans. <b>48.</b> 5-6 ans. <b>53.</b>	<b>TABLIERS</b> percale imprimée garni filé uni: 0°45 <b>5.90</b> 0°55 <b>6.90</b> 0°60 <b>7.90</b> 0°65 <b>8.90</b>	<b>ROBE</b> en vichy écossais: jaune et bleu ou rose et gris. Du 0°42 au 0°52. <b>15.90</b> Le chapeau assorti. <b>14.90</b>	<b>MANTEAU</b> pour fillette, en beau lainage fantaisie. Beige ou bleu, sur 0°55. <b>39.</b> Plus 4 fr. par 0°05 jusqu'au 0°95.
--	---	--	---	--	---

*occasions exceptionnelles*