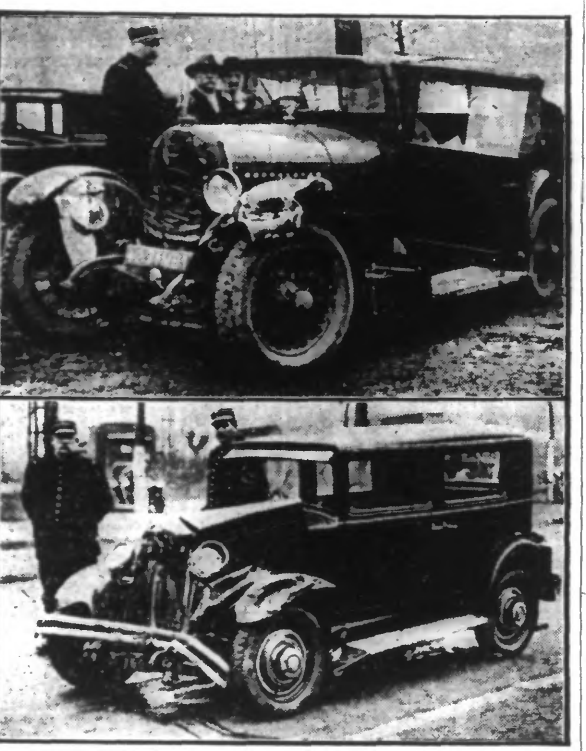


Le verglas provoque une série d'accidents sur le grand boulevard au carrefour du Cartelet, à Wasquehal

UNE COLLISION ENTRE UNE AUTOMOBILE ET UN CAMION CHARGÉ DE BONBONNES D'ACIDE

Le charretier est très sérieusement blessé



DEUX DES VOITURES. (Ph. J. de R.) En haut : Celle de M. MICHEL RENÉ. — En bas : La voiture de M. LAPÈRE.

Samedi matin plusieurs accidents, dont un très grave, se sont produits sur le grand boulevard, à Wasquehal, au lieu dit de « Cartelet », dans le quartier du Molleul.

Au moment du premier accident qui fut d'ailleurs le plus sérieux, un camion chargé de bonbonnes d'acide, sortit de grosses bouteilles de verre entourées d'une garniture d'osier protectrice, appartenant aux Etablissements de Saint-Gobain de Wasquehal et conduit par M. Henri Verdun, âgé de 68 ans, venant du pavé du Molleul en direction de Marquœville pour se rendre à Comines.

L'attelage tiré par deux forts chevaux, s'apprêta à traverser le Grand boulevard de Lille-Tourcoing, au carrefour dangereux de « Cartelet », où la chaussée est en forte déclivité, lorsque une automobile pilotée par M. Michel René, 47 ans, artiste-peintre, domicilié 2, rue de Mézières à Tourcoing, et dont les ateliers sont situés 52 rue de la Chaussée à Roubaix, vint heurter violemment le milieu du camion dans un bruit formidable. L'automobile marqua à allure modérée par suite du verglas. Par suite du choc, l'infortuné charretier tomba lourdement sur le pavé, se blessant sérieusement à l'épaule et à la jambe gauche, tandis que plusieurs tourterelles s'élevèrent en vol au-dessus de sa chaussée centrale.

Aussitôt les témoins se précipitèrent au secours de M. Henri Verdun qui fut transporté au poste de secours établi deux kilomètres plus loin, au Clos-Laroche, au café de l'Étoile, tenu par M. Léon Leven. L'après-midi, le docteur Masson, qui constata plusieurs fractures aux jambes et à l'épaule, déclara que le blessé n'avait que des lésions de surface. Devant l'état grave du blessé, le praticien le fit transporter d'urgence à l'hôpital de la Fraternité à Roubaix.

Quant au conducteur de l'automobile, il fut sérieusement contusionné à la tête et aux mains, et même brûlé légèrement par des échauffements d'acide provenant de bonbonnes brisées. Un de ses amis, M. Maurice Duchamp, âgé de 28 ans, qui l'accompagnait à l'avant de la voiture, avait aussi été blessé.

Le deuxième accident

Quelques temps après, exactement à 9 h 30, un second accident se produisit à peu près au même endroit, dans les circonstances suivantes :

M. Jérôme Lapère, 59 ans, négociant, à Wasquehal, accompagné de son fils Léon, âgé de 20 ans, descendant en direction de Lille, quand, tout à coup, se trouvant à hauteur de la chaussée, un certain camion chargé de bonbonnes d'acide, vint heurter violemment le milieu du camion dans un bruit formidable. L'automobile marqua à allure modérée par suite du verglas. Par suite du choc, l'infortuné charretier tomba lourdement sur le pavé, se blessant sérieusement à l'épaule et à la jambe gauche, tandis que plusieurs tourterelles s'élevèrent en vol au-dessus de sa chaussée centrale.

Quant à M. Lapère père et fils, auteurs involontaires de l'accident, ils étaient tous deux sérieusement contusionnés aux jambes, ainsi que sur différentes parties du corps et furent également atteints par les coups de M. le docteur Buttin. Inutile d'ajouter que les deux automobiles étaient hors d'usage.

Aux assurés sociaux affiliés à « La Famille »

La Caisse primaire d'Assurances sociales « La Famille » nous prie d'insérer la note suivante :

Pas une note précédente, nous avons signalé à nos assurés qu'ils ne devaient pas répondre aux questions qui leur seraient posées par d'autres causes au sujet de leur affiliation. Le fait qu'ils déclarent la carte d'adhésion à nos assurés, nous avons à leur donner à toutes les prestations de la loi dans le plus bref délai.

Nous les prions donc de ne répondre qu'aux circulaires et demandes de renseignements aux lettres adressées, soit par la Caisse La Famille, 26-28, rue du Château à Roubaix, soit le Service départemental des Assurances Sociales, 97, rue d'Esquermes, Lille.

Toute correspondance adressée à ces deux organismes ne doit pas être timbrée à condition que l'expéditeur indique son nom et son adresse au recto de l'enveloppe.

La Commission instituée au ministère de la Guerre en vue de compléter le libriste des anciens combattants vient de terminer ses travaux.

Les anciens combattants ou mobilisés dans des formations de l'avant qui n'auraient pas encore sollicité la carte ou auxquels elle a été, sans refus, soit retirée, soit retirée encore fixés d'une façon définitive sur leurs droits.

Mais il importe qu'ils fassent une nouvelle demande dans les conditions prescrites.

Les anciens combattants de la Fédération Nationale des Anciens Combattants (F.N.A.C.), chausseur d'Indre, 50, à Paris (9^e), tiennent à leur entière disposition et leur adresse sur simple demande — contre timbre pour réponse — les renseignements et les formulaires nécessaires. Elle se charge, en outre, de toutes les formalités à remplir pour faire obtenir leur demande.

Les demandes adressées à la F.N.A.C. seront examinées dans leur ordre de réception. Il sera répondu gratuitement à toutes.

LA CARTE DU COMBATTANT ET SES AYANTS-DROIT

La Commission instituée au ministère de la Guerre en vue de compléter le libriste des anciens combattants vient de terminer ses travaux.

Les anciens combattants ou mobilisés dans des formations de l'avant qui n'auraient pas encore sollicité la carte ou auxquels elle a été, sans refus, soit retirée, soit retirée encore fixés d'une façon définitive sur leurs droits.

Mais il importe qu'ils fassent une nouvelle demande dans les conditions prescrites.

Les anciens combattants de la Fédération Nationale des Anciens Combattants (F.N.A.C.), chausseur d'Indre, 50, à Paris (9^e), tiennent à leur entière disposition et leur adresse sur simple demande — contre timbre pour réponse — les renseignements et les formulaires nécessaires. Elle se charge, en outre, de toutes les formalités à remplir pour faire obtenir leur demande.

Les demandes adressées à la F.N.A.C. seront examinées dans leur ordre de réception. Il sera répondu gratuitement à toutes.

Roubaix

Aujourd'hui, dimanche 20 décembre :

Aujourd'hui, sainte Philogène, dévotion. — 11 h. 30, messe. — 11 h. 45, messe. — 12 h. 30, messe. — 13 h. 30, messe. — 14 h. 30, messe. — 15 h. 30, messe. — 16 h. 30, messe. — 17 h. 30, messe. — 18 h. 30, messe. — 19 h. 30, messe. — 20 h. 30, messe. — 21 h. 30, messe. — 22 h. 30, messe. — 23 h. 30, messe. — 24 h. 30, messe. — 25 h. 30, messe. — 26 h. 30, messe. — 27 h. 30, messe. — 28 h. 30, messe. — 29 h. 30, messe. — 30 h. 30, messe. — 31 h. 30, messe. — 32 h. 30, messe. — 33 h. 30, messe. — 34 h. 30, messe. — 35 h. 30, messe. — 36 h. 30, messe. — 37 h. 30, messe. — 38 h. 30, messe. — 39 h. 30, messe. — 40 h. 30, messe. — 41 h. 30, messe. — 42 h. 30, messe. — 43 h. 30, messe. — 44 h. 30, messe. — 45 h. 30, messe. — 46 h. 30, messe. — 47 h. 30, messe. — 48 h. 30, messe. — 49 h. 30, messe. — 50 h. 30, messe. — 51 h. 30, messe. — 52 h. 30, messe. — 53 h. 30, messe. — 54 h. 30, messe. — 55 h. 30, messe. — 56 h. 30, messe. — 57 h. 30, messe. — 58 h. 30, messe. — 59 h. 30, messe. — 60 h. 30, messe. — 61 h. 30, messe. — 62 h. 30, messe. — 63 h. 30, messe. — 64 h. 30, messe. — 65 h. 30, messe. — 66 h. 30, messe. — 67 h. 30, messe. — 68 h. 30, messe. — 69 h. 30, messe. — 70 h. 30, messe. — 71 h. 30, messe. — 72 h. 30, messe. — 73 h. 30, messe. — 74 h. 30, messe. — 75 h. 30, messe. — 76 h. 30, messe. — 77 h. 30, messe. — 78 h. 30, messe. — 79 h. 30, messe. — 80 h. 30, messe. — 81 h. 30, messe. — 82 h. 30, messe. — 83 h. 30, messe. — 84 h. 30, messe. — 85 h. 30, messe. — 86 h. 30, messe. — 87 h. 30, messe. — 88 h. 30, messe. — 89 h. 30, messe. — 90 h. 30, messe. — 91 h. 30, messe. — 92 h. 30, messe. — 93 h. 30, messe. — 94 h. 30, messe. — 95 h. 30, messe. — 96 h. 30, messe. — 97 h. 30, messe. — 98 h. 30, messe. — 99 h. 30, messe. — 100 h. 30, messe. — 101 h. 30, messe. — 102 h. 30, messe. — 103 h. 30, messe. — 104 h. 30, messe. — 105 h. 30, messe. — 106 h. 30, messe. — 107 h. 30, messe. — 108 h. 30, messe. — 109 h. 30, messe. — 110 h. 30, messe. — 111 h. 30, messe. — 112 h. 30, messe. — 113 h. 30, messe. — 114 h. 30, messe. — 115 h. 30, messe. — 116 h. 30, messe. — 117 h. 30, messe. — 118 h. 30, messe. — 119 h. 30, messe. — 120 h. 30, messe. — 121 h. 30, messe. — 122 h. 30, messe. — 123 h. 30, messe. — 124 h. 30, messe. — 125 h. 30, messe. — 126 h. 30, messe. — 127 h. 30, messe. — 128 h. 30, messe. — 129 h. 30, messe. — 130 h. 30, messe. — 131 h. 30, messe. — 132 h. 30, messe. — 133 h. 30, messe. — 134 h. 30, messe. — 135 h. 30, messe. — 136 h. 30, messe. — 137 h. 30, messe. — 138 h. 30, messe. — 139 h. 30, messe. — 140 h. 30, messe. — 141 h. 30, messe. — 142 h. 30, messe. — 143 h. 30, messe. — 144 h. 30, messe. — 145 h. 30, messe. — 146 h. 30, messe. — 147 h. 30, messe. — 148 h. 30, messe. — 149 h. 30, messe. — 150 h. 30, messe. — 151 h. 30, messe. — 152 h. 30, messe. — 153 h. 30, messe. — 154 h. 30, messe. — 155 h. 30, messe. — 156 h. 30, messe. — 157 h. 30, messe. — 158 h. 30, messe. — 159 h. 30, messe. — 160 h. 30, messe. — 161 h. 30, messe. — 162 h. 30, messe. — 163 h. 30, messe. — 164 h. 30, messe. — 165 h. 30, messe. — 166 h. 30, messe. — 167 h. 30, messe. — 168 h. 30, messe. — 169 h. 30, messe. — 170 h. 30, messe. — 171 h. 30, messe. — 172 h. 30, messe. — 173 h. 30, messe. — 174 h. 30, messe. — 175 h. 30, messe. — 176 h. 30, messe. — 177 h. 30, messe. — 178 h. 30, messe. — 179 h. 30, messe. — 180 h. 30, messe. — 181 h. 30, messe. — 182 h. 30, messe. — 183 h. 30, messe. — 184 h. 30, messe. — 185 h. 30, messe. — 186 h. 30, messe. — 187 h. 30, messe. — 188 h. 30, messe. — 189 h. 30, messe. — 190 h. 30, messe. — 191 h. 30, messe. — 192 h. 30, messe. — 193 h. 30, messe. — 194 h. 30, messe. — 195 h. 30, messe. — 196 h. 30, messe. — 197 h. 30, messe. — 198 h. 30, messe. — 199 h. 30, messe. — 200 h. 30, messe. — 201 h. 30, messe. — 202 h. 30, messe. — 203 h. 30, messe. — 204 h. 30, messe. — 205 h. 30, messe. — 206 h. 30, messe. — 207 h. 30, messe. — 208 h. 30, messe. — 209 h. 30, messe. — 210 h. 30, messe. — 211 h. 30, messe. — 212 h. 30, messe. — 213 h. 30, messe. — 214 h. 30, messe. — 215 h. 30, messe. — 216 h. 30, messe. — 217 h. 30, messe. — 218 h. 30, messe. — 219 h. 30, messe. — 220 h. 30, messe. — 221 h. 30, messe. — 222 h. 30, messe. — 223 h. 30, messe. — 224 h. 30, messe. — 225 h. 30, messe. — 226 h. 30, messe. — 227 h. 30, messe. — 228 h. 30, messe. — 229 h. 30, messe. — 230 h. 30, messe. — 231 h. 30, messe. — 232 h. 30, messe. — 233 h. 30, messe. — 234 h. 30, messe. — 235 h. 30, messe. — 236 h. 30, messe. — 237 h. 30, messe. — 238 h. 30, messe. — 239 h. 30, messe. — 240 h. 30, messe. — 241 h. 30, messe. — 242 h. 30, messe. — 243 h. 30, messe. — 244 h. 30, messe. — 245 h. 30, messe. — 246 h. 30, messe. — 247 h. 30, messe. — 248 h. 30, messe. — 249 h. 30, messe. — 250 h. 30, messe. — 251 h. 30, messe. — 252 h. 30, messe. — 253 h. 30, messe. — 254 h. 30, messe. — 255 h. 30, messe. — 256 h. 30, messe. — 257 h. 30, messe. — 258 h. 30, messe. — 259 h. 30, messe. — 260 h. 30, messe. — 261 h. 30, messe. — 262 h. 30, messe. — 263 h. 30, messe. — 264 h. 30, messe. — 265 h. 30, messe. — 266 h. 30, messe. — 267 h. 30, messe. — 268 h. 30, messe. — 269 h. 30, messe. — 270 h. 30, messe. — 271 h. 30, messe. — 272 h. 30, messe. — 273 h. 30, messe. — 274 h. 30, messe. — 275 h. 30, messe. — 276 h. 30, messe. — 277 h. 30, messe. — 278 h. 30, messe. — 279 h. 30, messe. — 280 h. 30, messe. — 281 h. 30, messe. — 282 h. 30, messe. — 283 h. 30, messe. — 284 h. 30, messe. — 285 h. 30, messe. — 286 h. 30, messe. — 287 h. 30, messe. — 288 h. 30, messe. — 289 h. 30, messe. — 290 h. 30, messe. — 291 h. 30, messe. — 292 h. 30, messe. — 293 h. 30, messe. — 294 h. 30, messe. — 295 h. 30, messe. — 296 h. 30, messe. — 297 h. 30, messe. — 298 h. 30, messe. — 299 h. 30, messe. — 300 h. 30, messe. — 301 h. 30, messe. — 302 h. 30, messe. — 303 h. 30, messe. — 304 h. 30, messe. — 305 h. 30, messe. — 306 h. 30, messe. — 307 h. 30, messe. — 308 h. 30, messe. — 309 h. 30, messe. — 310 h. 30, messe. — 311 h. 30, messe. — 312 h. 30, messe. — 313 h. 30, messe. — 314 h. 30, messe. — 315 h. 30, messe. — 316 h. 30, messe. — 317 h. 30, messe. — 318 h. 30, messe. — 319 h. 30, messe. — 320 h. 30, messe. — 321 h. 30, messe. — 322 h. 30, messe. — 323 h. 30, messe. — 324 h. 30, messe. — 325 h. 30, messe. — 326 h. 30, messe. — 327 h. 30, messe. — 328 h. 30, messe. — 329 h. 30, messe. — 330 h. 30, messe. — 331 h. 30, messe. — 332 h. 30, messe. — 333 h. 30, messe. — 334 h. 30, messe. — 335 h. 30, messe. — 336 h. 30, messe. — 337 h. 30, messe. — 338 h. 30, messe. — 339 h. 30, messe. — 340 h. 30, messe. — 341 h. 30, messe. — 342 h. 30, messe. — 343 h. 30, messe. — 344 h. 30, messe. — 345 h. 30, messe. — 346 h. 30, messe. — 347 h. 30, messe. — 348 h. 30, messe. — 349 h. 30, messe. — 350 h. 30, messe. — 351 h. 30, messe. — 352 h. 30, messe. — 353 h. 30, messe. — 354 h. 30, messe. — 355 h. 30, messe. — 356 h. 30, messe. — 357 h. 30, messe. — 358 h. 30, messe. — 359 h. 30, messe. — 360 h. 30, messe. — 361 h. 30, messe. — 362 h. 30, messe. — 363 h. 30, messe. — 364 h. 30, messe. — 365 h. 30, messe. — 366 h. 30, messe. — 367 h. 30, messe. — 368 h. 30, messe. — 369 h. 30, messe. — 370 h. 30, messe. — 371 h. 30, messe. — 372 h. 30, messe. — 373 h. 30, messe. — 374 h. 30, messe. — 375 h. 30, messe. — 376 h. 30, messe. — 377 h. 30, messe. — 378 h. 30, messe. — 379 h. 30, messe. — 380 h. 30, messe. — 381 h. 30, messe. — 382 h. 30, messe. — 383 h. 30, messe. — 384 h. 30, messe. — 385 h. 30, messe. — 386 h. 30, messe. — 387 h. 30, messe. — 388 h. 30, messe. — 389 h. 30, messe. — 390 h. 30, messe. — 391 h. 30, messe. — 392 h. 30, messe. — 393 h. 30, messe. — 394 h. 30, messe. — 395 h. 30, messe. — 396 h. 30, messe. — 397 h. 30, messe. — 398 h. 30, messe. — 399 h. 30, messe. — 400 h. 30, messe. — 401 h. 30, messe. — 402 h. 30, messe. — 403 h. 30, messe. — 404 h. 30, messe. — 405 h. 30, messe. — 406 h. 30, messe. — 407 h. 30, messe. — 408 h. 30, messe. — 409 h. 30, messe. — 410 h. 30, messe. — 411 h. 30, messe. — 412 h. 30, messe. — 413 h. 30, messe. — 414 h. 30, messe. — 415 h. 30, messe. — 416 h. 30, messe. — 417 h. 30, messe. — 418 h. 30, messe. — 419 h. 30, messe. — 420 h. 30, messe. — 421 h. 30, messe. — 422 h. 30, messe. — 423 h. 30, messe. — 424 h. 30, messe. — 425 h. 30, messe. — 426 h. 30, messe. — 427 h. 30, messe. — 428 h. 30, messe. — 429 h. 30, messe. — 430 h. 30, messe. — 431 h. 30, messe. — 432 h. 30, messe. — 433 h. 30, messe. — 434 h. 30, messe. — 435 h. 30, messe. — 436 h. 30, messe. — 437 h. 30, messe. — 438 h. 30, messe. — 439 h. 30, messe. — 440 h. 30, messe. — 441 h. 30, messe. — 442 h. 30, messe. — 443 h. 30, messe. — 444 h. 30, messe. — 445 h. 30, messe. — 446 h. 30, messe. — 447 h. 30, messe. — 448 h. 30, messe. — 449 h. 30, messe. — 450 h. 30, messe. — 451 h. 30, messe. — 452 h. 30, messe. — 453 h. 30, messe. — 454 h. 30, messe. — 455 h. 30, messe. — 456 h. 30, messe. — 457 h. 30, messe. — 458 h. 30, messe. — 459 h. 30, messe. — 460 h. 30, messe. — 461 h. 30, messe. — 462 h. 30, messe. — 463 h. 30, messe. — 464 h. 30, messe. — 465 h. 30, messe. — 466 h. 30, messe. — 467 h. 30, messe. — 468 h. 30, messe. — 469 h. 30, messe. — 470 h. 30, messe. — 471 h. 30, messe. — 472 h. 30, messe. — 473 h. 30, messe. — 474 h. 30, messe. — 475 h. 30, messe. — 476 h. 30, messe. — 477 h. 30, messe. — 478 h. 30, messe. — 479 h. 30, messe. — 480 h. 30, messe. — 481 h. 30, messe. — 482 h. 30, messe. — 483 h. 30, messe. — 484 h. 30, messe. — 485 h. 30, messe. — 486 h. 30, messe. — 487 h. 30, messe. — 488 h. 30, messe. — 489 h. 30, messe. — 490 h. 30, messe. — 491 h. 30, messe. — 492 h. 30, messe. — 493 h. 30, messe. — 494 h. 30, messe. — 495 h. 30, messe. — 496 h. 30, messe. — 497 h. 30, messe. — 498 h. 30, messe. — 499 h. 30, messe. — 500 h. 30, messe. — 501 h. 30, messe. — 502 h. 30, messe. — 503 h. 30, messe. — 504 h. 30, messe. — 505 h. 30, messe. — 506 h. 30, messe. — 507 h. 30, messe. — 508 h. 30, messe. — 509 h. 30, messe. — 510 h. 30, messe. — 511 h. 30, messe. — 512 h. 30, messe. — 513 h. 30, messe. — 514 h. 30, messe. — 515 h. 30, messe. — 516 h. 30, messe. — 517 h. 30, messe. — 518 h. 30, messe. — 519 h. 30, messe. — 520 h. 30, messe. — 521 h. 30, messe. — 522 h. 30, messe. — 523 h. 30, messe. — 524 h. 30, messe. — 525 h. 30, messe. — 526 h. 30, messe. — 527 h. 30, messe. — 528 h. 30, messe. — 529 h. 30, messe. — 530 h. 30, messe. — 531 h. 30, messe. — 532 h. 30, messe. — 533 h. 30, messe. — 534 h. 30, messe. — 535 h. 30, messe. — 536 h. 30, messe. — 537 h. 30, messe. — 538 h. 30, messe. — 539 h. 30, messe. — 540 h. 30, messe. — 541 h. 30, messe. — 542 h. 30, messe. — 543 h. 30, messe. — 544 h. 30, messe. — 545 h. 30, messe. — 546 h. 30, messe. — 547 h. 30, messe. — 548 h. 30, messe. — 549 h. 30, messe. — 550 h. 30, messe. — 551 h. 30, messe. — 552 h. 30, messe. — 553 h. 30, messe. — 554 h. 30, messe. — 555 h. 30, messe. — 556 h. 30, messe. — 557 h. 30, messe. — 558 h. 30, messe. — 559 h. 30, messe. — 560 h. 30, messe. — 561 h. 30, messe. — 562 h. 30, messe. — 563 h. 30, messe. — 564 h. 30, messe. — 565 h. 30, messe. — 566 h. 30, messe. — 567 h. 30, messe. — 568 h. 30, messe. — 569 h. 30, messe. — 570 h. 30, messe. — 571 h. 30, messe. — 572 h. 30, messe. — 573 h. 30, messe. — 574 h. 30, messe. — 575 h. 30, messe. — 576 h. 30, messe. — 577 h. 30, messe. — 578 h. 30, messe. — 579 h. 30, messe. — 580 h. 30, messe. — 581 h. 30, messe. — 582 h. 30, messe. — 583 h. 30, messe. — 584 h. 30, messe. — 585 h. 30, messe. — 586 h. 30, messe. — 587 h. 30, messe. — 588 h. 30, messe. — 589 h. 30, messe. — 590 h. 30, messe. — 591 h. 30, messe. — 592 h. 30, messe. — 593 h. 30, messe. — 594 h. 30, messe. — 595 h. 30, messe. — 596 h. 30, messe. — 597 h. 30, messe. — 598 h. 30, messe. — 599 h. 30, messe. — 600 h. 30, messe. — 601 h. 30, messe. — 602 h. 30, messe. — 603 h. 30, messe. — 604 h. 30, messe. — 605 h. 30, messe. — 606 h. 30, messe. — 607 h. 30, messe. — 608 h. 30, messe. — 609 h. 30, messe. — 610 h. 30, messe. — 611 h. 30, messe. — 612 h. 30, messe. — 613 h. 30, messe. — 614 h. 30, messe. — 615 h. 30, messe. — 616 h. 30, messe. — 617 h. 30, messe. — 618 h. 30, messe. — 619 h. 30, messe. — 620 h. 30, messe. — 621 h. 30, messe. — 622 h. 30, messe. — 623 h. 30, messe. — 624 h. 30, messe. — 625 h. 30, messe. — 626 h. 30, messe. — 627 h. 30, messe. — 628 h. 30, messe. — 629 h. 30, messe. — 630 h. 30, messe. — 631 h. 30, messe. — 632 h. 30, messe. — 633 h. 30, messe. — 634 h. 30, messe. — 635 h. 30, messe. — 636 h. 30, messe. — 637 h. 30, messe. — 638 h. 30, messe. — 639 h. 30, messe. — 640 h. 30, messe. — 641 h. 30, messe. — 642 h. 30, messe. — 643 h. 30, messe. — 644 h. 30, messe. — 645 h. 30, messe. — 646 h. 30, messe. — 647 h. 30, messe. — 648 h. 30, messe. — 649 h. 30, messe. — 650 h. 30, messe. — 651 h. 30, messe. — 652 h. 30, messe. — 653 h. 30, messe. — 654 h. 30, messe. — 655 h. 30, messe. — 656 h. 30, messe. — 657 h. 30, messe. — 658 h. 30, messe. — 659 h. 30, messe. — 660 h. 30, messe. — 661 h. 30, messe. — 662 h. 30, messe. — 663 h. 30, messe. — 664 h. 30, messe. — 665 h. 30, messe. — 666 h. 30, messe. — 667 h. 30, messe. — 668 h. 30, messe. — 669 h. 30, messe. — 670 h. 30, messe. — 671 h. 30, messe. — 672 h. 30, messe. — 673 h. 30, messe. — 674 h. 30, messe. — 675 h. 30, messe. — 676 h. 30, messe. — 677 h. 30, messe. — 678 h. 30, messe. — 679 h. 30, messe. — 680 h. 30, messe. — 681 h. 30, messe. — 682 h. 30, messe. — 683 h. 30, messe. — 684 h. 30, messe. — 685 h. 30, messe. — 686 h. 30, messe. — 687 h. 30, messe. — 688 h. 30, messe. — 689 h. 30, messe. — 690 h. 30, messe. — 691 h. 30, messe. — 692 h. 30, messe. — 693 h. 30, messe. — 694 h. 30, messe. — 695 h. 30, messe. — 696 h. 30, messe. — 697 h. 30, messe. — 698 h. 30, messe. — 699 h. 30, messe. — 700 h. 30, messe. — 701 h. 30, messe. — 702 h. 30, messe. — 703 h. 30, messe. — 704 h. 30, messe. — 705 h. 30, messe. — 706 h. 30, messe. — 707 h. 30, messe. — 708 h. 30, messe. — 709 h. 30, messe. — 710 h. 30, messe. — 711 h. 30, messe. — 712 h. 30, messe. — 713 h. 30, messe. — 714 h. 30, messe. — 715 h. 30, messe. — 716 h. 30, messe. — 717 h. 30, messe. — 718 h. 30, messe. — 719 h. 30, messe. — 720 h. 30, messe. — 721 h. 30, messe. — 722 h. 30, messe. — 723 h. 30, messe. — 724 h. 30, messe. — 725 h. 30, messe. — 726 h. 30, messe. — 727 h. 30, messe. — 728 h. 30, messe. — 729 h. 30, messe. — 730 h. 30, messe. — 731 h. 30, messe. — 732 h. 30, messe. — 733 h. 30, messe. — 734 h. 30, messe. — 735 h. 30, messe. — 736 h. 30, messe. — 737 h. 30, messe. — 738 h. 30, messe. — 739 h. 30, messe. — 740 h. 30, messe. — 741 h. 30, messe. — 742 h. 30, messe. — 743 h. 30, messe. — 744 h. 30, messe. — 745 h. 30, messe. — 746 h. 30, messe. — 747 h. 30, messe. — 748 h. 30, messe. — 749 h. 30, messe. — 750 h. 30, messe. — 751 h. 30, messe. — 752 h. 30, messe. — 753 h. 30, messe. — 754 h. 30, messe. — 755 h. 30, messe. — 756 h. 30, messe. — 757 h. 30, messe. — 758 h. 30, messe. — 759 h. 30, messe. — 760 h. 30, messe. — 761 h. 30, messe. — 762 h. 30, messe. — 763 h. 30, messe. — 764 h. 30, messe. — 765 h. 30, messe. — 766 h. 30, messe. — 767 h. 30, messe. — 768 h. 30, messe. — 769 h. 30, messe. — 770 h. 30, messe. — 771 h. 30, messe. — 772 h. 30, messe. — 773 h. 30, messe. — 774 h. 30, messe. — 775 h. 30, messe. — 776 h. 30, messe. — 777 h. 30, messe. — 778 h. 30, messe. — 779 h. 30, messe. — 780 h. 30, messe. —