

LA PAGE DE MADAME

REVUE DE LA MODE



CHAPEAU DE MOUSSELINE BLEU-BLANC
(Modèle de Jeanne Vivet.) (Photo Dorryne.)

DEUX PRODUITS RÉPUTÉS POUR
LA REINE DES CRÈMES
LA POUDRE FLO

accrue la beauté et la fraîcheur de votre teint

S.A. LA REINE DES CRÈMES PARIS

CE QUI PLAÎT



Les voiles fleuris, les crêpes imprimées, les mousselines divinement travaillées, les argandés de tous les coloris finement ourlés, les collieries plissées, les jupons lambrables, tels que les portèrent nos grand-mères, les hauts volants ornant nos robes délicatement coupées de façon à modeler notre silhouette, les taffetas froissant un ou imprimé, pastillé, voilà tout ce qui plaît, et tout ce qui marque essentiellement le goût raffiné que toutes les femmes ont été radieuses de reconnaître.

Nous ne parlerons pas, pour les avoir citées déjà des ombreuses et souples capelines en toile, en piqué, en paille d'Italie, en bakou, en organdi, en paillasson qui escortent si joliment les toilettes en question.

Nous vous donnons ici deux charmants modèles jeunes et pimpants :

1. Élegante robe en crêpe de Chine fleurie dont les manches forment pélerine dans le dos. Encolure découpée et terminée par un souple nœud. Jupe travaillée de découpes donnant l'ampleur dans le bas.

2. Ravissante robe en taffetas à gros pois. Le devant du corsage et de la jupe sont plissés. Ceinture dans le ton des pois. Petit col roulé dans le ton du fond de la robe. Manches terminées par un volant plissé.

LE SAVON BLANCHIT
LE PANAMA DÉTACHE...

Et Panomousse, à base de savon et de Panama, vous fera réaliser 50% d'économie, car sa dose d'emploi est de moitié moindre que celle de n'importe quel autre produit. Panomousse ravive les couleurs.

PANAMOUSSE
BREVETÉ S.G.D.G.

Contre l'eczéma
Si vous avez de l'eczéma, ne traitez pas cette maladie à la légère, consultez votre médecin. Cependant, voici un remède simple qui réussit souvent. Faites préparer une pommade composée de 10 parties de vaseline et d'une partie d'oxyde de zinc. Au moment de vous coucher, lavez largement à l'eau tiède bouillie la partie malade, et appliquez dessus la pommade.

UN NOUVEAU DENTIFRICE
Les Dentifrices VICHY-ÉTAT, nouvellement créés, ont une poudre antiseptique de premier ordre à base de sel Vichy-État. Elle blanchit les dents, raffermi les gencives et évite la carie si fréquente chez les artériosclérotiques. 6 fr. et 10 fr. la boîte. Pharmacies et Parfumeries.

Contre l'acné
Prenez 9 parties, en poids, de borax, 2 parties de crème d'amidon et enfin une partie de cacao, ce détergent nettoie les cheveux, le borax les empêche de pousser.

Il est si facile et si simple maintenant de passer le week-end à la campagne, pour la pureté de l'air et se rajouter à la vue de la campagne verdoyante, qu'il nous faut des toilettes fraîches et pratiques pour ajouter de la douceur à ces heures de repos. Car, tout en demeurant élégante, on ne saurait s'habiller à la campagne comme on s'habille à la ville, et la coquette citadine, Cottonnade, ratonne, mousseline, voile, toile, toile de lin, indienne, tussor, shantung, tissus fleuris, bouquets éclatants, sont les éléments indiqués pour ces toilettes fraîches et pratiques pour ajouter de la douceur à ces heures de repos. Car, tout en demeurant élégante, on ne saurait s'habiller à la campagne comme on s'habille à la ville, et la coquette citadine, Cottonnade, ratonne, mousseline, voile, toile, toile de lin, indienne, tussor, shantung, tissus fleuris, bouquets éclatants, sont les éléments indiqués pour ces toilettes fraîches et pratiques pour ajouter de la douceur à ces heures de repos.

Cette année, en particulier, nous remarquons, dans le choix des coloris destinés aux robes de campagne, le succès éclatant de couleurs vives et la recherche des oppositions de teintes.

Des toiles vertes, beaucoup, sur lesquelles des garnitures de toile jaune plissent sous la forme d'emplacements, de poches, de plastrons, de ceintures, de boutons, font une rencontre brusque et frappant violemment l'œil. La vogue actuelle du vert et du jaune, non seulement nous l'apprenons ainsi qu'il s'agit de tissus unis, mais nous la retrouvons aussi sur les tissus à rayures et à damiers. Les toiles écossaises jaunes à grands carreaux verts font de gentilles robes de campagne, dont les coloris s'harmonisent à ceux de la nature ambiante.

On fait la jupe droite et étroite, le corsage ouvert sur un plastron de toile plissé sur un petit collier en toile écossaise boutonnant sur le corsage et voltant en partie les bras découverts; ce collier mobile, bien entendu, de manière que la robe puisse se présenter ainsi sous deux aspects.

Pour les robes plus habillées, on voit aussi des mousselines jaunes quadrillées de vert, dont la jupe est très élargie à partir du genou par une coupe en forme de corselet, le corsage par contre, est collant, boutonné dans le dos et orné d'une hermine retombant sur les courts ballons des

PERSÉPHONE
la gaine de qualité

CRÉATION SPÉCIALE
POUR DAMES FORTES
Gaine 7621 corail 140 Fr
dos lacé, côté agrafé.

SOUTIEN-GORGE
POINTU
"CIMONNET"
7418 avec bande
Prix: 40 Fr.

en exclusivité,
à LILLE, chez
M^{me} Desespringalle
23, Boulevard Carnot

L'IMPORTANT QUESTION DES CHAUSSURES

J'ai ne vous apprendrai rien en vous disant qu'une femme ne peut être élégante si elle néglige de s'occuper de ses chaussures.

On voit, en effet, trop souvent l'assemblage malheureux d'une robe bleue accompagnée de souliers marrons ou noirs qui déparent immédiatement l'ensemble de la toilette.

Si votre budget est modeste, tâchez de choisir des souliers s'harmonisant de façon à ce que des pieds à la tête rien ne heurte et regard par une fâcheuse discordance de ton.

Supposons un instant votre propriété si grande que vous puissiez acquérir un stock complet de chaussures s'accordant avec votre garde-robe.

Voici ce que les bottiers nous proposent cette saison :

« Hellatren » a une préférence marquée pour les escarpins traités de façon différente selon les usages auxquels ils sont destinés. Qu'ils soient en léopard, en antilope ou en chevreau, ce sont des escarpins longs, minces, légers, ornés de découpes, enfin d'une variété infinie.

Très sobres de couleur, seul un tout petit détail ou une petite boucle mettent une note de fantaisie discrète.

« Périger » aime la couleur. En plus de formes parfaites, légèrement plus courtes que celles dont les robes sont assorties, ses modèles sont faits de cuir divers et vifs. Souvent ces chaussures sont exécutées en deux couleurs s'alliant parfaitement et c'est un art très particulier de pouvoir ainsi mettre une telle fantaisie au service du bon goût... De nombreuses sandales en ficelle d'argent ou d'or vous sont offertes pour le soir.

Quant à « Edith », je crois que le surnom de « couturier du pied » qui lui a été attribué, caractérise parfaitement sa collection. Toutes les innovations de la couture se retrouvent dans ses souliers, les liges tout à fait nouvelles, des découpes ingénieuses sont étudiées dans le but d'atténuer et de diminuer à l'œil les pieds les plus ingrats. C'est tâche souvent ardue, mais cette maison y a tout particulièrement réussi.

Ce bottier présente entre autres, une variété de modèles « mi-sport ». Ils seront très utiles à celles d'entre nous qui ont une vie pratique et des robes simples. Ces chaussures sont moins lourdes d'apparence que le véritable sport, comportent un petit talon et peuvent très bien être portées l'après-midi. Pour compléter les robes imprimées ou les toilettes habillées, voici un charmant soulier très découpé sur les côtés, une autre forme de sabot est garni d'un gros nœud, un autre encore orné de 5 anneaux de cuir rigide est vraiment ravissant.

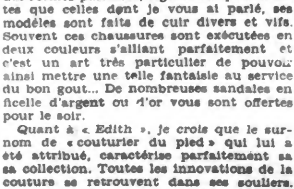
De charmantes sandales de lin en toiles diverses évoquent les vacances et le bord de la mer.

Pour le soir, le chevreau d'argent, d'or, les riches lamés transformés non plus en objets précieux qu'il est dommage de cacher sous de longues robes du soir.

Mais cette maison les robes sont plus courtes devant, il est des plus nécessaires que jamais d'attacher le plus grand soin à nos chaussures.

JANE MONET.

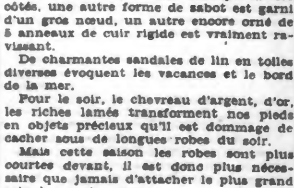
UNE BELLE INDEFRISABLE



EXÉCUTÉE DANS LES SALONS NEVHIN
GRAND PRIX DE PARIS 1929
35 FRANCS, TOUT COMPRIS
98, RUE DU COLLEGE, 98 - ROUBAIX
(TELEPHONE 313.68) 27089

VOS ENFANTS SE SALISSENT BEAUCOUP!

nettoyez économiquement et rapidement avec



qui remet à neuf les vêtements et les chaussures

Contre les points noirs au visage
Ne jamais presser le point noir entre les ongles pour en faire sortir la graisse, cela irrite. Si vous voulez être débarrassée très vite, faites deux fois par semaine un badigeonnage léger à l'éther puis, avec un En pinceau, mais attention au feu.

Si vous avez de la patience, lotionnez-vous le soir la peau avec le mélange suivant : dans un verre à vin d'eau bouillie, une cuillerée à café de glycérine, une de bicarbonate de soude et une d'alcool camphré.

Comment entretenir les meubles anciens en marqueterie
Faites un mélange en parties égales d'huile de lin et d'essence de térébenthine. Mélangez avec un linge doux sur le meuble, et frottez ensuite après avoir laissé sécher quelques temps.

manches. Cette façon 1900 n'a, d'ailleurs, rien de très inédit; mais, présentée avec d'autres tissus et d'autres combinaisons de coloris, elle est assez rajoutée pour avoir la chance de nous plaire à nouveau. Les robes de toile blanche s'éclaircissent.

WEEK-END

Le vrai manteau, destiné à recouvrir indifféremment plusieurs robes, existe toujours, mais surtout cette année, pour le sport et la campagne.

L'idéalisme de week-end suit des lignes classiques: c'est le manteau ample sept-huitième et le tailleur dont la jaquette est serrée par une ceinture. Ce qu'il y a de très peu classique actuellement, ce sont les coloris et leurs associations. Le jaune est souvent employé, il offre un excellent coloris de plein air tout comme le brun-rouge.

Pour les jours chauds, les tailleurs sont



en lin et se portent avec une blouse sombre, en toile ou en coton. Des chapeaux de feutre ou de tissu comptent pratiquement ces tenues.

Voici pour le week-end deux modèles pratiques :

1. Ensemble classique en tweed bleu clair accompagné d'un awater en lin bleu marine.

2. Charmant petit tailleur en lin, très net, dont la jupe est travaillée entièrement de sections comme le dos de la jaquette. Boutons de corozo châtaigne.

UNE BELLE INDEFRISABLE



VOS ENFANTS SE SALISSENT BEAUCOUP!



qui remet à neuf les vêtements et les chaussures

Contre les points noirs au visage
Ne jamais presser le point noir entre les ongles pour en faire sortir la graisse, cela irrite. Si vous voulez être débarrassée très vite, faites deux fois par semaine un badigeonnage léger à l'éther puis, avec un En pinceau, mais attention au feu.

Si vous avez de la patience, lotionnez-vous le soir la peau avec le mélange suivant : dans un verre à vin d'eau bouillie, une cuillerée à café de glycérine, une de bicarbonate de soude et une d'alcool camphré.

Comment entretenir les meubles anciens en marqueterie
Faites un mélange en parties égales d'huile de lin et d'essence de térébenthine. Mélangez avec un linge doux sur le meuble, et frottez ensuite après avoir laissé sécher quelques temps.

le plus généralement, d'une garniture de toile de nuance très vive. Sur une robe de toile blanche, on mettra, par exemple, un grand col croisé en toile bleu ciel et une ceinture en cuir bleu; le chapeau sera, lui aussi, en toile ciel. La toile ciel peut être remplacée par un emplissement de toile orange et une ceinture de cuir orange; des boutons tendus de toile orange fermant la robe au corsage et au haut de la jupe. La toile orange peut être aussi remplacée par de la toile jaune. Ces nuances violentes étant très décoratives et très jolies au plein air.

On garnit les robes de campagne de découpes dessinées dans des formes arrondies bordées d'un biais rouge. On complète l'ensemble par une grande capeline de toile blanche ornée du même rouge.

Les robes des champs s'épaulent volontiers d'une courte dentelle faite de croquet. Nous connaissons toutes les formes de cette petite dentelle en galonné de coton formant dents en zigzag et dont le genre jeune convient à la simplicité de la robe de campagne. On l'emploie pour garnir les cols, les poches, les bas des robes; elle se pose parfois à clair, parfois en galon sur le tissu.

En même temps que la coquetterie de la dentelle au croquet et celle des découpures en dents, voici la fantaisie du fichu Marie-Antoinette en mousseline de couleur, que l'on pose en haut de l'encolure des robes blanches en mousseline ou en toile; ce fichu est bordé d'un volant léger de même tissu et de même teinte.

Pour la campagne on fait de grandes capelines en bakou naturel, en organdi ou en toile, que l'on garnit selon la robe qu'elles accompagnent.

FORMULE SIMON

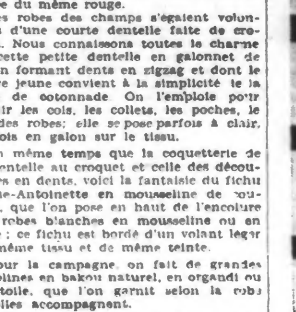
Après vos ablutions, employez sur la peau encore humide

Pour obtenir un teint mat et velouté, utilisez

LA CRÈME SIMON
qui rend à l'épiderme sa jeunesse et sa vitalité.

LA CRÈME SIMON MAT
qui convient même aux peaux les plus grasses.

SUIVANT LES CIRCONSTANCES VOUS CONJUGUEREZ L'EMPLOI DE CES "Deux amies de votre beauté"



Glaçage du linge
Prenez à travers un tamis très fin en crin 100 gr. d'amidon de riz ordinaire, puis 5 gr. de poudre de borax et 3 gr. 1/2 d'acide borique pulvérisé. Le passage au fin tamis non seulement arrête les particules trop grosses, mais à l'avantage de mélanger intimement les substances.

Potage aux cossea de pois
Jetez dans de l'eau bouillante salée des cossea de pois défilés lavés. Laissez cuire jusqu'à ce que le dessus des cossea s'écroule facilement. Retirez les cossea de l'eau que vous conservez. Filiez et passez les cossea pour éliminer les parties filandreuses. Remettez ce qui a pu passer dans la quantité d'eau de cuisson nécessaire au potage; dès que l'ébullition se produit ajoutez une laitue hachée, un oignon pilé fondu au beurre et une poignée de petits pois. Liez le potage avec un peu de crème de riz.

Petite Correspondance

G. P. 14. Rem. R. - Le décret du ministre des Finances relatif à la liquidation du compte « Produits fins », a été publié à l'« Officiel » du 17 et 18 juin 1935, page 6486. — Jojo-Jacqueline. — Il y a l'œuvre de la Cousture, boulevard Gambetta, Roubaix, à côté usine Motte-Bosuit. — Letricie. — Voyez la capitainerie de Roubaix, rue des Arts. — Marcheur Indécis. — La distance est sensiblement la même. Le premier itinéraire par Pécq évite les agitations de Roubaix-Wattrelos. — Allred-Viva. — Nous vous conseillons de faire paraître vos annonces. Nous ne connaissons rien à vous signaler. — Lulu 14. — Vous êtes au prix limite, comme si vous n'aviez pas eu de prolongation. Votre prolongation va jusqu'au 1er juillet 1935. — Grand-mère aimable. — Il n'y aurait qu'une action en déchéance de puissance paternelle qui pourrait être tentée. Mais il faudrait prouver des faits. Il ne nous paraît pas qu'elle puisse aboutir pour le seul motif du refus de vous laisser voir l'enfant. — Les instances au Civil est courtoise. — A. J. B. — La carte d'identité suffit. Les nationaux d'Angleterre, Hollande, France, Suisse, Italie, Espagne, sont dispensés de passer en Belgique par suite d'accords diplomatiques. — Pas dit. — Pour entrer dans le corps des sapeurs-pompiers de Paris, il faut contracter un engagement de trois ans ou avoir été pendant un an au moins les cours de sapeur dans une caserne de province. Avant de prendre une décision, voyez donc le règlement de l'Association des sapeurs-pompiers de Paris. — Les sapeurs-pompiers de Paris, il faut contracter un engagement de trois ans ou avoir été pendant un an au moins les cours de sapeur dans une caserne de province. Avant de prendre une décision, voyez donc le règlement de l'Association des sapeurs-pompiers de Paris.

Crème fouettée au café

Prenez un demi-verre de café moulu, très fort, mélangé à du lait. Mettez dans une casserole une cuillerée de farine, un quart de sucre rapé. Faites bouillir, les corps en suite six jaunes d'œufs. Passez à la fine passoire. Mélangez au café. Incorporer peu à peu et délicatement un demi-litre de crème douce battue en neige. Servez rapidement sans remettre au feu.

Asperges à la hollandaise
Les asperges se cuisent à l'eau bouillante salée comme d'habitude. La sauce hollandaise se prépare de la façon suivante. Mettez deux jaunes d'œufs dans une casserole, ajoutez une cuillerée de farine, 40 grammes de beurre, un peu de sel et de muscade. Faites un mélange de tout que vous délayez avec deux cuillerées d'eau froide; tournez sur le feu jusqu'au moment où l'ébullition va se produire. La sauce alors doit se trouver liée. Retirez sur le côté du feu, ajoutez 100 gr. de beurre peu à peu, sans cesser de tourner. Ajoutez, à volonté, la pincée citron.

Crème fouettée au café

Prenez un demi-verre de café moulu, très fort, mélangé à du lait. Mettez dans une casserole une cuillerée de farine, un quart de sucre rapé. Faites bouillir, les corps en suite six jaunes d'œufs. Passez à la fine passoire. Mélangez au café. Incorporer peu à peu et délicatement un demi-litre de crème douce battue en neige. Servez rapidement sans remettre au feu.

Asperges à la hollandaise
Les asperges se cuisent à l'eau bouillante salée comme d'habitude. La sauce hollandaise se prépare de la façon suivante. Mettez deux jaunes d'œufs dans une casserole, ajoutez une cuillerée de farine, 40 grammes de beurre, un peu de sel et de muscade. Faites un mélange de tout que vous délayez avec deux cuillerées d'eau froide; tournez sur le feu jusqu'au moment où l'ébullition va se produire. La sauce alors doit se trouver liée. Retirez sur le côté du feu, ajoutez 100 gr. de beurre peu à peu, sans cesser de tourner. Ajoutez, à volonté, la pincée citron.



CHAPEAU DE PAILLE BLANCHE AVEC VELOURS VERT
(Modèle de Suzy.) (Photo Dorryne.)

Les 3 pièces
AURORA

EDITH, Bottier de luxe
4, rue Tronchet, PARIS
Modèles déposés P. A. I. S.
(Reproduction interdite)

Modèles exécutés dans toutes les peausseries et coloris assorties aux toilettes. Sacs identiques. - Prix de 159 à 225 fr.

Sur demande, envoi des croquis de nos derniers modèles déposés. - Série H. A.

UNE ALIMENTATION VARIÉE...



est assurée à l'enfant grâce à la présentation de la Phosphatine sous deux formes :

SPÉCIALE sans cacao (conditionnement bleu) Premier âge.

NORMALE aromatisée au cacao (3%) - Sevrage - Croissance.

La Phosphatine, le meilleur aliment de Bébé, est composée de farines de céréales et féculés diverses, soumises à un blutage modéré pour conserver l'assise protéique, siège de vitamines, et spécialement traitées pour assurer une transformation partielle des grains d'amidon, et faciliter le travail de l'estomac de l'enfant.

La Phosphatine renferme aussi une quantité minime, mais suffisante, d'un phosphate bi-calciq, soluble et assimilable, qui facilite la dentition et la formation des os.

PHOSPHATINE
LA PREMIÈRE FARINE DE BÉBÉ
PHOSPHATINE FALIÈRES - ASNIÈRES (Seine)
Rivmond LUSSAN PARIS

Petite Correspondance

G. P. 14. Rem. R. - Le décret du ministre des Finances relatif à la liquidation du compte « Produits fins », a été publié à l'« Officiel » du 17 et 18 juin 1935, page 6486. — Jojo-Jacqueline. — Il y a l'œuvre de la Cousture, boulevard Gambetta, Roubaix, à côté usine Motte-Bosuit. — Letricie. — Voyez la capitainerie de Roubaix, rue des Arts. — Marcheur Indécis. — La distance est sensiblement la même. Le premier itinéraire par Pécq évite les agitations de Roubaix-Wattrelos. — Allred-Viva. — Nous vous conseillons de faire paraître vos annonces. Nous ne connaissons rien à vous signaler. — Lulu 14. — Vous êtes au prix limite, comme si vous n'aviez pas eu de prolongation. Votre prolongation va jusqu'au 1er juillet 1935. — Grand-mère aimable. — Il n'y aurait qu'une action en déchéance de puissance paternelle qui pourrait être tentée. Mais il faudrait prouver des faits. Il ne nous paraît pas qu'elle puisse aboutir pour le seul motif du refus de vous laisser voir l'enfant. — Les instances au Civil est courtoise. — A. J. B. — La carte d'identité suffit. Les nationaux d'Angleterre, Hollande, France, Suisse, Italie, Espagne, sont dispensés de passer en Belgique par suite d'accords diplomatiques. — Pas dit. — Pour entrer dans le corps des sapeurs-pompiers de Paris, il faut contracter un engagement de trois ans ou avoir été pendant un an au moins les cours de sapeur dans une caserne de province. Avant de prendre une décision, voyez donc le règlement de l'Association des sapeurs-pompiers de Paris. — Les sapeurs-pompiers de Paris, il faut contracter un engagement de trois ans ou avoir été pendant un an au moins les cours de sapeur dans une caserne de province. Avant de prendre une décision, voyez donc le règlement de l'Association des sapeurs-pompiers de Paris.