

Mort de M. Louis Knoff chevalier de la Légion d'honneur président des anciens combattants de Fiers-Breucq

Nous avons appris avec regret la mort, à l'âge de 80 ans, de M. Louis Knoff, négociant en tissus, décédé mercredi, en son domicile, 90, rue de l'Espérance, des suites d'une affection qui, depuis trois mois, le tenait immobilisé.

Très sympathiquement connu à Roubaix et à Fiers, où il avait vécu toute sa vie, le défunt était, depuis plusieurs années, président des Anciens Combattants de Fiers-Breucq. Sa brillante conduite au cours de la guerre de 1914-1918 lui avait valu les galons de lieutenant, le Croix de guerre, avec palmes, et celle de chevalier de la Légion d'honneur.

Nommé capitaine de réserve après l'armistice, le défunt était membre du Cercle des officiers et de la Société des anciens sous-officiers français de Fiers-Breucq.

Ses funérailles auront lieu le samedi 17 mai, à 9 heures, en l'église Notre-Dame.

Nous présentons à M^{me} Louis Knoff, à son fils, en captivité, et à toute sa famille, l'expression de nos vives condoléances.

COMMENT NEGOCIER LES BONS DU TRÉSOR? Nous informons nos lecteurs que la Banque E. Meeschardt, 10, rue Curé, Roubaix, a été agréée par le Service d'armement, Bons de défense, etc., à toutes les branches de son activité. Les opérations de rachat, remboursement et renouvellement s'effectuent sans délai et sans frais.

Le train bavarois de secours Les personnes qui bénéficient des soupes du train bavarois de secours sont informées que la cotisation de la deuxième semaine de mai sera de 5 francs, à raison de 20 fr. par ration (5 jours à 4 fr.).

LES AUTORISATIONS DE BATELLE. L'autorisation a été délivrée par le Service d'hygiène à M. Marcel Louchet, Grand-Place, d'effectuer des transformations intérieures, conformément au plan journal, en son immeuble sis Grand-Place, n° 2.

A LA CHAPELLE DES CARMÉLITES REPARATIONS. Samedi, à 8 h. 30, messe solennelle d'actions de grâces en l'honneur du jubilé de notre Marie de la Conception, alocation par M. Labbé Pougny, curé de Saint-Louis, à Fives.

MEMBRES ROUBAISIEUS. Le comité nous prie d'informer les sociétaires et leurs familles que la réunion mensuelle est reportée au dimanche 23 mai, au siège, 85, rue de Coligny, à 17 h.

SYNDICAT DE L'UNION DE LA METALLURGIE DE ROUBAIX ET ENVIRONS. Le paiement du système assuré aux familles des prisonniers sur le lieu de travail est fixé à 10 h. et à 12 h. dimanche 16 mai, de 9 à 12 h., au siège, 78, boulevard de Belfort.

SOCIÉTÉ DES JARDINS OUVRIERS. Groupe La Laiterie, 10, rue de la République, alocation par M. Labbé Pougny, curé de Saint-Louis, à Fives.

SOCIÉTÉ DES JARDINS OUVRIERS. Groupe La Laiterie, 10, rue de la République, alocation par M. Labbé Pougny, curé de Saint-Louis, à Fives.

PAIEMENT DES SECOURS DIVERS. Demain vendredi 16, paiement des secours de chômage et des allocations aux familles des travailleurs déportés par le Capreau, à la salle annexée de Roubaix, de 9 à 11 h., et pour le Centre, à la salle des fêtes, rue de la République, de 13 h. à 15 h. Les réclamations relatives aux paiements ne seront reçues que le même jour, de 13 h. à 17 h.

LA POLICE A DRESSÉ PROCES-VERBAL A M. PAUL MARCHETTI, propriétaire du café de la Cigale, n° 99, rue de la Gare, pour fermeture tardive de son établissement.

LE BUREAU DU PERCEPTEUR. Grand-Place, 180 bis, à Roubaix, sera fermé durant toute la journée du samedi 16 mai.

BRULÉ PAR DE L'EAU BOUILLANTE. Occupé à faire bouillir de l'eau sur un fourneau de la ferme de la Chapelle, M. Louis Knoff, 90, rue de l'Espérance, a été brûlé sérieusement à la jambe gauche, par de l'eau bouillante qui s'est renversée sur elle. M. le docteur Butin, qui lui a donné des soins, lui a ordonné un séjour d'une quinzaine de jours.

LA CAISSE A LA FAMILIALE. Au Centre, le secrétaire, M. Victor-Mugo, sera ouvert samedi 17 mai, de 14 à 15 heures, pour le règlement des prestations.

MUTILÉS ET INVALIDES TRAVAIL. La permanence de la Fédération nationale des mutilés et invalides du travail sera ouverte dimanche 16 mai, de 9 à 10 heures, dans le même but.

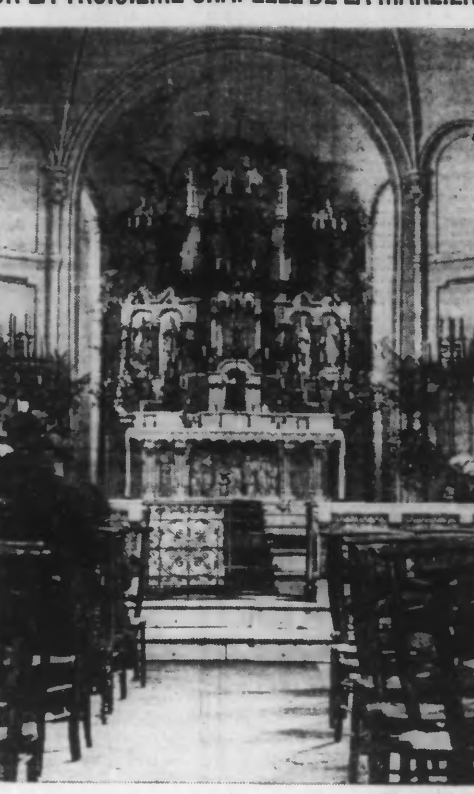
LA CAISSE A LA FAMILIALE. Au Centre, le secrétaire, M. Victor-Mugo, sera ouvert samedi 17 mai, de 14 à 15 heures, pour le règlement des prestations.

LA CAISSE A LA FAMILIALE. Au Centre, le secrétaire, M. Victor-Mugo, sera ouvert samedi 17 mai, de 14 à 15 heures, pour le règlement des prestations.

LA CAISSE A LA FAMILIALE. Au Centre, le secrétaire, M. Victor-Mugo, sera ouvert samedi 17 mai, de 14 à 15 heures, pour le règlement des prestations.

LA CAISSE A LA FAMILIALE. Au Centre, le secrétaire, M. Victor-Mugo, sera ouvert samedi 17 mai, de 14 à 15 heures, pour le règlement des prestations.

QUELQUES NOTES D'ART SUR LA TROISIEME CHAPELLE DE LA MARIERE



(PH. ARCHIVES)

Le maître-autel en marbre blanc de la quatrième chapelle. (SUITE)

Le rétable, aux excellentes proportions, est flanqué aux extrémités des pilastres et de contre-pilastres d'ordre corinthien. Le tout est surmonté d'un fronton triangulaire.

LA SURVEILLANCE DES CULTURES. Le Service de la culture des céréales, des légumineuses, des légumes et des plantes industrielles, a fait procéder à la visite des cultures dans le quartier de la Marière.

LES DECLARATIONS DES LOCAUX. Le Service des contributions directes, a fait procéder à la visite des locaux dans le quartier de la Marière.

LES DISCUSSIONS QUI TOURNENT MAL. M. le docteur Dreyfus, directeur de l'Institut Pasteur, a fait procéder à la visite des locaux dans le quartier de la Marière.

Aux Loisirs littéraires et artistiques

La prochaine réunion des Loisirs littéraires et artistiques aura lieu le dimanche 16 mai, à 15 h. 30, à la Brasserie de la Courbe-Capreau, Grand-Place, n° 180 bis.

Les commandes de charbon. L'inscription des commandes de charbon se poursuivra comme suit : SECTEUR N° 6 au Bureau du Consommateur Charbonnier, 3, rue Carnot.

Le maître-autel en marbre blanc de la quatrième chapelle. (SUITE)

Le rétable, aux excellentes proportions, est flanqué aux extrémités des pilastres et de contre-pilastres d'ordre corinthien.

LA SURVEILLANCE DES CULTURES. Le Service de la culture des céréales, des légumineuses, des légumes et des plantes industrielles, a fait procéder à la visite des cultures dans le quartier de la Marière.

LES DECLARATIONS DES LOCAUX. Le Service des contributions directes, a fait procéder à la visite des locaux dans le quartier de la Marière.

LES DISCUSSIONS QUI TOURNENT MAL. M. le docteur Dreyfus, directeur de l'Institut Pasteur, a fait procéder à la visite des locaux dans le quartier de la Marière.

WATTRELOS

Mort de M. Achille Merlin chef du bureau militaire à la mairie.

Nous avons appris avec regret la mort de M. Achille Merlin, chef du bureau militaire à la mairie, survenue à Wattrelos, le 12 mai 1941.

La distribution des feuilles de tickets pour juin. La distribution des tickets pour la période du 26 mai au 22 juin aura lieu dans la salle des fêtes, rue Jean-Jaurès, aux dates et heures ci-dessous :

Le maire-autel en marbre blanc de la quatrième chapelle. (SUITE)

Le rétable, aux excellentes proportions, est flanqué aux extrémités des pilastres et de contre-pilastres d'ordre corinthien.

LA SURVEILLANCE DES CULTURES. Le Service de la culture des céréales, des légumineuses, des légumes et des plantes industrielles, a fait procéder à la visite des cultures dans le quartier de la Marière.

LES DECLARATIONS DES LOCAUX. Le Service des contributions directes, a fait procéder à la visite des locaux dans le quartier de la Marière.

LES DISCUSSIONS QUI TOURNENT MAL. M. le docteur Dreyfus, directeur de l'Institut Pasteur, a fait procéder à la visite des locaux dans le quartier de la Marière.

CRÉDIT NATIONAL 4 % 1941

à lots. Émis le 15 mai 1940, par titre de 2.000 fr. Nous recevons les SOUSCRIPTIONS en vertu de nos lettres d'appel de notre dépôt.

BANQUE E. MEESCHARDT 10, rue du Curé, ROUBAIX, 90d.

LA SOCIÉTÉ DE SECOURS MUTUELS FIERES-PIERRE. Les sociétaires sont invités à se rendre à la séance de samedi 17 mai, à 9 heures, au siège social, rue de la Liberté, n° 10.

LA SOCIÉTÉ DE SECOURS MUTUELS FIERES-PIERRE. Les sociétaires sont invités à se rendre à la séance de samedi 17 mai, à 9 heures, au siège social, rue de la Liberté, n° 10.

LA SOCIÉTÉ DE SECOURS MUTUELS FIERES-PIERRE. Les sociétaires sont invités à se rendre à la séance de samedi 17 mai, à 9 heures, au siège social, rue de la Liberté, n° 10.

LA SOCIÉTÉ DE SECOURS MUTUELS FIERES-PIERRE. Les sociétaires sont invités à se rendre à la séance de samedi 17 mai, à 9 heures, au siège social, rue de la Liberté, n° 10.

LA SOCIÉTÉ DE SECOURS MUTUELS FIERES-PIERRE. Les sociétaires sont invités à se rendre à la séance de samedi 17 mai, à 9 heures, au siège social, rue de la Liberté, n° 10.

LE SERRAGE DE SYLVANE

Par Claire Duvezin

en se plaignant du surcroît de travail que elle-ci amenait dans la maison, elle la conduisit à ce qu'elle nommait une chambre, tout d'abord sans les meubles, lui apportant des pièces réservées aux domestiques.

Beaucoup n'était plus, certes, le grand salon féodal dont la vieille tour en ruines, conservée par amour du pittoresque, rappela la puissance moyenâgeuse.

Tout le reste était disparu et avait été remplacé, au XVIII^e siècle, par un long pavillon à un seul étage, les proportions modestes, mais d'un style pur et d'une grande élégance dans sa sobriété.

Un lit, deux chaises et une table toute neuve... Même à une servante, on donne un ameublement plus soigné.

Après tout, c'est peut-être comique à la campagne à paraître à elle, d'être mal accueillie et d'être seule au monde!

Un lit, deux chaises et une table toute neuve... Même à une servante, on donne un ameublement plus soigné.

Un caractère agréable. Très ouverte, elle évitait de se confiner dans de pénibles pensées. Elle se contentait de quelques rêveries et de la répétition de la même phrase.

Un caractère agréable. Très ouverte, elle évitait de se confiner dans de pénibles pensées. Elle se contentait de quelques rêveries et de la répétition de la même phrase.

Un caractère agréable. Très ouverte, elle évitait de se confiner dans de pénibles pensées. Elle se contentait de quelques rêveries et de la répétition de la même phrase.

Un caractère agréable. Très ouverte, elle évitait de se confiner dans de pénibles pensées. Elle se contentait de quelques rêveries et de la répétition de la même phrase.

Un caractère agréable. Très ouverte, elle évitait de se confiner dans de pénibles pensées. Elle se contentait de quelques rêveries et de la répétition de la même phrase.

Un caractère agréable. Très ouverte, elle évitait de se confiner dans de pénibles pensées. Elle se contentait de quelques rêveries et de la répétition de la même phrase.

Un caractère agréable. Très ouverte, elle évitait de se confiner dans de pénibles pensées. Elle se contentait de quelques rêveries et de la répétition de la même phrase.

Un caractère agréable. Très ouverte, elle évitait de se confiner dans de pénibles pensées. Elle se contentait de quelques rêveries et de la répétition de la même phrase.

Un caractère agréable. Très ouverte, elle évitait de se confiner dans de pénibles pensées. Elle se contentait de quelques rêveries et de la répétition de la même phrase.

Un caractère agréable. Très ouverte, elle évitait de se confiner dans de pénibles pensées. Elle se contentait de quelques rêveries et de la répétition de la même phrase.

Un caractère agréable. Très ouverte, elle évitait de se confiner dans de pénibles pensées. Elle se contentait de quelques rêveries et de la répétition de la même phrase.

Un caractère agréable. Très ouverte, elle évitait de se confiner dans de pénibles pensées. Elle se contentait de quelques rêveries et de la répétition de la même phrase.

Un caractère agréable. Très ouverte, elle évitait de se confiner dans de pénibles pensées. Elle se contentait de quelques rêveries et de la répétition de la même phrase.

Un caractère agréable. Très ouverte, elle évitait de se confiner dans de pénibles pensées. Elle se contentait de quelques rêveries et de la répétition de la même phrase.

Un caractère agréable. Très ouverte, elle évitait de se confiner dans de pénibles pensées. Elle se contentait de quelques rêveries et de la répétition de la même phrase.