

LES BOMBARDEMENTS EN FRANCE

A LILLE ET SA BANLIEUE

(SUITE DE LA PREMIERE PAGE)

Le bombardement qui ravagea, jeudi soir, plusieurs quartiers de Lille et de sa banlieue, sans aucun égard pour la population civile fut une fois de plus très meurtrier.

Les funérailles des victimes auront lieu lundi

Les funérailles des victimes du bombardement auront lieu lundi, à 9 h. 30 en l'église du Saint-Sauveur. Elles seront présidées par le délégué du Cardinal Liénart; MM. Carles, préfet régional; Darrour, préfet délégué et Debove, maire de Lille, y assisteront.

101 morts dans une ville de l'arrondissement

Les travaux de déblaiement se sont poursuivis vendredi toute la journée dans une ville de l'arrondissement qui n'avait pas encore été bombardée jusqu'ici et qui a été fortement éprouvée par le bombardement de jeudi soir. Dans de nombreuses caves, les sauveteurs ont pu retirer vivants plusieurs familles emmurées depuis la veille au soir.

DANS LE NORD de la FRANCE

Dix morts et de nombreux blessés

Jeudi, à 10 h. 20, des avions anglo-américains ont mitraillé deux trains circulant sur une voie ferrée d'intérêt local. Le chauffeur et le mécanicien de l'un d'eux ont été blessés; un des appareils agresseurs s'est abattu à proximité du cimetière d'une localité voisine et son pilote a été tué.

156 morts, 226 blessés dans la région parisienne

Paris, 23 juin. — Au cours du raid de samedi sur la région parisienne, M. Henry Cosme, ambassadeur de France en Chine, a gagné Tokio pour occuper son poste de ministre, auquel il vient d'être nommé.

Les Soviétiques ont commencé leur offensive d'été

(SUITE DE LA PREMIERE PAGE)

Le communiqué finlandais Helsinki, 23 juin. — Le communiqué finlandais dit notamment: Dans l'isthme de Carelie, la pression des attaques ennemies a continué de s'exercer sur la région au nord-est de Viborg où les combats les plus violents se sont livrés jeudi. Avec l'appui d'un puissant feu d'artillerie, et d'imposantes forces aériennes, l'ennemi a réussi à effectuer deux petites percées qui tout fois ont été limitées.

Le communiqué finlandais

Helsinki, 23 juin. — Le communiqué finlandais dit notamment: Dans l'isthme de Carelie, la pression des attaques ennemies a continué de s'exercer sur la région au nord-est de Viborg où les combats les plus violents se sont livrés jeudi. Avec l'appui d'un puissant feu d'artillerie, et d'imposantes forces aériennes, l'ennemi a réussi à effectuer deux petites percées qui tout fois ont été limitées.

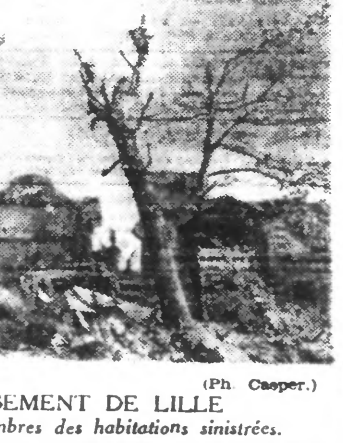
ENGAGEMENTS dans le régiment de transport de l'armée allemande

Fraçais qui voulez contribuer à l'instauration de l'ordre nouveau en Europe, vous pouvez vous engager dans le régiment de transport de l'armée allemande, à des conditions très avantageuses. Il suffit d'être âgé de 18 à 50 ans, et d'être muni du permis de conduire.

La responsabilité des Etats-Unis dans la guerre contre le Japon

Berlin, 23 juin. — Comme on sait, lord Lytton avait dit ouvertement à la Chambre de commerce américaine de Londres, que les Etats-Unis avaient provoqué le Japon et que sans leur collaboration active au programme d'armement, la Grande-Bretagne n'aurait pu tenir tout au plus que jusqu'en décembre 1941.

Les journaux berlinois rappellent qu'en automne 1939, également, le programme de politique étrangère de M. Roosevelt, prévoyait, précisément, la liquidation des litiges en suspens entre Washington et Tokio.



(Ph. Casper.)

DANS L'ARRONDISSEMENT DE LILLE

Une rue obstruée par les décombres des habitations sinistrées.

Depuis huit jours, les nouveaux engins allemands « V. 1 » pleuvent sans arrêt sur l'Angleterre

(SUITE DE LA PREMIERE PAGE)

M. Suendermann déclare que depuis huit jours, l'arme « V. 1 » est lancée sans interruption sur l'Angleterre.

« A des intervalles irréguliers et en concentrations variables, dit-il, les engins explosifs allemands du type lourd calibre, pleuvent sur des objectifs militaires du sud de l'Angleterre. L'interruption la plus longue qui se soit produite jusqu'ici entre les différents départs de « avions-robots », n'a été que de trois heures et demi ».

Nombreux objectifs militaires détruits à Southampton

Berlin, 23 juin. — L'examen des photographies prises par les pilotes de reconnaissance allemands au-dessus du sud de l'Angleterre, montrent que de nombreux objectifs militaires ont été détruits à Southampton. Un grand dock flottant a subi de très sérieux dégâts. Plusieurs navires à l'ancre donnent de la bande. Trois autres bâtiments de moyen tonnage ont été renversés au large et se trouvent toujours en feu.

Des blocs de maisons qui s'écroulent comme châteaux de cartes

Berne, 23 juin. — Le correspondant particulier du « Courrier de Genève » à Londres télégraphie à son journal que le « Daily Telegraph » publie la description suivante des premiers effets de la nouvelle arme allemande: « A Londres et dans tout le sud de l'Angleterre des travaux de déblaiement sont en cours pour sauver les victimes ensevelies sous les décombres. Une des machines allemandes, par exemple, est tombée sur une longue rangée de maisons qui a été complètement détruite. Des toits ont été emportés et lancés sur d'autres maisons. Même dans les rues avoisinantes d'importants dégâts ont ainsi été causés. Encore plus loin, une grande maison a été soufflée. Même les abris n'offrent aucune protection contre la nouvelle arme ».

187 avions anglo-américains abattus au-dessus de l'Allemagne en 48 heures

Berlin, 23 juin. — Au cours de jours attaques aériennes sur l'Allemagne, les 21 et 22 juin, les Anglo-Américains ont perdu, en 48 heures, 226 appareils, dont 187 avions, 236 quadrimoteurs, ont été abattus sur le territoire même de Reich, 39 ont fait un atterrissage forcé en Suède. Il en résulte une perte de 1.500 aviateurs pour les alliés.

LA LOTERIE

Vingt-deuxième tranche. Le numéro 251.473 gagne 6 millions dans la série A et 2 millions dans la série B

N°	Numéros gagnants	Série A		Série B	
		Montant du lot	Montant du lot	Montant du lot	Montant du lot
1	14.841	30.000	100.000		
2	82	400	400		
	592	1.000	2.000		
	83.932	30.000	100.000		
	290.292	300.000	400.000		
3	3	200	200		
	63	400	400		
	1.463	3.000	20.000		
	28.383	50.000	200.000		
4	251.473	6.000.000	2.000.000		
	94	400	400		
	14	400	400		
	823.364	100.000	300.000		
5	979.694	300.000	400.000		
	75	400	400		
	45	400	400		
	14.535	30.000	100.000		
6	22.555	30.000	100.000		
	208.565	3.000.000	1.000.000		
	03.276	30.000	100.000		
	91.656	30.000	100.000		
7	97	400	400		
	285.407	100.000	300.000		
	080.107	300.000	400.000		
	162.819	1.000.000	700.000		
8	78	400	400		
	2.523	30.000	50.000		
	19.318	30.000	100.000		
	051.608	100.000	300.000		
9	79	400	400		
	1.849	4.000	20.000		
	56.619	30.000	100.000		
	93.969	50.000	300.000		
0	248.419	500.000	800.000		
	90	400	400		
	290	1.000	2.000		
	32.160	30.000	100.000		
72.510	30.000	100.000			

DIVERS

Recherche affaire transport auto, gros comptant. Ser. W.C.N.A. Jal. 84192d

Etude de M. Félix Vandewalle, doct. en droit, avoué à Lille, 50 r. de l'Hôpital-Militaire - Vente Moret, - Ville de Tourcoing, 38, rue Motte - UNE MAISON à usage d'habitation et de commerce de laines, ensemble les fonds et terrain en dépendant. A VENDRE le mercredi 19 juillet 1944, à l'audience des criées du Tribunal civil de première instance de Lille, à 14 h. en la salle des Adjudications, au Palais de Justice de Lille.

Etude de M. Pierre Mory, notaire à Lannoy - Première publication - Suivant acte reçu par M. Pierre Mory, not. à Lannoy, les 15 et 16 juin 1944, enregistré à Lannoy le 19 juin 1944, f. n. 90, c. 840, contenant partage de la communauté d'entre M. Georges Vandeviele, comm. r. quant, et Mme Leclercq Mireille-Alexandrine-Marie, et M. Pierre Mory, not. à Lannoy, le fonds de commerce de confections et nouveautés pour dames exploité à Roubaix, 4, place de la Liberté sous l'enseigne « A la belle Jardinière », immatriculé au Tribunal de commerce de Roubaix sous le n° 22.508, a été attribué à Mme Leclercq Mireille-Alexandrine-Marie Leclercq, fonds comprend le nom commercial, les clients, achalandage, droit au bail et différents objets mobiliers et matériels servant à son exploitation et les marchandises en magasin. Oppositions dans les 20 jours de la seconde publication en l'étude de M. Pierre Mory, notaire à Lannoy. 1134d

Etude de M. Pierre Mory, notaire à Lannoy - Première publication - Suivant acte reçu par M. Pierre Mory, not. à Lannoy, les 15 et 16 juin 1944, enregistré à Lannoy le 19 juin 1944, f. n. 90, c. 840, contenant partage de la communauté d'entre M. Georges Vandeviele, comm. r. quant, et Mme Leclercq Mireille-Alexandrine-Marie, et M. Pierre Mory, not. à Lannoy, le fonds de commerce de confections et nouveautés pour dames exploité à Roubaix, 4, place de la Liberté sous l'enseigne « A la belle Jardinière », immatriculé au Tribunal de commerce de Roubaix sous le n° 22.508, a été attribué à Mme Leclercq Mireille-Alexandrine-Marie Leclercq, fonds comprend le nom commercial, les clients, achalandage, droit au bail et différents objets mobiliers et matériels servant à son exploitation et les marchandises en magasin. Oppositions dans les 20 jours de la seconde publication en l'étude de M. Pierre Mory, notaire à Lannoy. 1134d

Etude de M. Pierre Mory, notaire à Lannoy - Première publication - Suivant acte reçu par M. Pierre Mory, not. à Lannoy, les 15 et 16 juin 1944, enregistré à Lannoy le 19 juin 1944, f. n. 90, c. 840, contenant partage de la communauté d'entre M. Georges Vandeviele, comm. r. quant, et Mme Leclercq Mireille-Alexandrine-Marie, et M. Pierre Mory, not. à Lannoy, le fonds de commerce de confections et nouveautés pour dames exploité à Roubaix, 4, place de la Liberté sous l'enseigne « A la belle Jardinière », immatriculé au Tribunal de commerce de Roubaix sous le n° 22.508, a été attribué à Mme Leclercq Mireille-Alexandrine-Marie Leclercq, fonds comprend le nom commercial, les clients, achalandage, droit au bail et différents objets mobiliers et matériels servant à son exploitation et les marchandises en magasin. Oppositions dans les 20 jours de la seconde publication en l'étude de M. Pierre Mory, notaire à Lannoy. 1134d

Etude de M. Félix Vandewalle, doct. en droit, avoué à Lille, 50 r. de l'Hôpital-Militaire - Vente Moret, - Ville de Tourcoing, 38, rue Motte - UNE MAISON à usage d'habitation et de commerce de laines, ensemble les fonds et terrain en dépendant. A VENDRE le mercredi 19 juillet 1944, à l'audience des criées du Tribunal civil de première instance de Lille, à 14 h. en la salle des Adjudications, au Palais de Justice de Lille.

Etude de M. Pierre Mory, notaire à Lannoy - Première publication - Suivant acte reçu par M. Pierre Mory, not. à Lannoy, les 15 et 16 juin 1944, enregistré à Lannoy le 19 juin 1944, f. n. 90, c. 840, contenant partage de la communauté d'entre M. Georges Vandeviele, comm. r. quant, et Mme Leclercq Mireille-Alexandrine-Marie, et M. Pierre Mory, not. à Lannoy, le fonds de commerce de confections et nouveautés pour dames exploité à Roubaix, 4, place de la Liberté sous l'enseigne « A la belle Jardinière », immatriculé au Tribunal de commerce de Roubaix sous le n° 22.508, a été attribué à Mme Leclercq Mireille-Alexandrine-Marie Leclercq, fonds comprend le nom commercial, les clients, achalandage, droit au bail et différents objets mobiliers et matériels servant à son exploitation et les marchandises en magasin. Oppositions dans les 20 jours de la seconde publication en l'étude de M. Pierre Mory, notaire à Lannoy. 1134d

Etude de M. Pierre Mory, notaire à Lannoy - Première publication - Suivant acte reçu par M. Pierre Mory, not. à Lannoy, les 15 et 16 juin 1944, enregistré à Lannoy le 19 juin 1944, f. n. 90, c. 840, contenant partage de la communauté d'entre M. Georges Vandeviele, comm. r. quant, et Mme Leclercq Mireille-Alexandrine-Marie, et M. Pierre Mory, not. à Lannoy, le fonds de commerce de confections et nouveautés pour dames exploité à Roubaix, 4, place de la Liberté sous l'enseigne « A la belle Jardinière », immatriculé au Tribunal de commerce de Roubaix sous le n° 22.508, a été attribué à Mme Leclercq Mireille-Alexandrine-Marie Leclercq, fonds comprend le nom commercial, les clients, achalandage, droit au bail et différents objets mobiliers et matériels servant à son exploitation et les marchandises en magasin. Oppositions dans les 20 jours de la seconde publication en l'étude de M. Pierre Mory, notaire à Lannoy. 1134d

Etude de M. Pierre Mory, notaire à Lannoy - Première publication - Suivant acte reçu par M. Pierre Mory, not. à Lannoy, les 15 et 16 juin 1944, enregistré à Lannoy le 19 juin 1944, f. n. 90, c. 840, contenant partage de la communauté d'entre M. Georges Vandeviele, comm. r. quant, et Mme Leclercq Mireille-Alexandrine-Marie, et M. Pierre Mory, not. à Lannoy, le fonds de commerce de confections et nouveautés pour dames exploité à Roubaix, 4, place de la Liberté sous l'enseigne « A la belle Jardinière », immatriculé au Tribunal de commerce de Roubaix sous le n° 22.508, a été attribué à Mme Leclercq Mireille-Alexandrine-Marie Leclercq, fonds comprend le nom commercial, les clients, achalandage, droit au bail et différents objets mobiliers et matériels servant à son exploitation et les marchandises en magasin. Oppositions dans les 20 jours de la seconde publication en l'étude de M. Pierre Mory, notaire à Lannoy. 1134d

Etude de M. Félix Vandewalle, doct. en droit, avoué à Lille, 50 r. de l'Hôpital-Militaire - Vente Moret, - Ville de Tourcoing, 38, rue Motte - UNE MAISON à usage d'habitation et de commerce de laines, ensemble les fonds et terrain en dépendant. A VENDRE le mercredi 19 juillet 1944, à l'audience des criées du Tribunal civil de première instance de Lille, à 14 h. en la salle des Adjudications, au Palais de Justice de Lille.

Etude de M. Pierre Mory, notaire à Lannoy - Première publication - Suivant acte reçu par M. Pierre Mory, not. à Lannoy, les 15 et 16 juin 1944, enregistré à Lannoy le 19 juin 1944, f. n. 90, c. 840, contenant partage de la communauté d'entre M. Georges Vandeviele, comm. r. quant, et Mme Leclercq Mireille-Alexandrine-Marie, et M. Pierre Mory, not. à Lannoy, le fonds de commerce de confections et nouveautés pour dames exploité à Roubaix, 4, place de la Liberté sous l'enseigne « A la belle Jardinière », immatriculé au Tribunal de commerce de Roubaix sous le n° 22.508, a été attribué à Mme Leclercq Mireille-Alexandrine-Marie Leclercq, fonds comprend le nom commercial, les clients, achalandage, droit au bail et différents objets mobiliers et matériels servant à son exploitation et les marchandises en magasin. Oppositions dans les 20 jours de la seconde publication en l'étude de M. Pierre Mory, notaire à Lannoy. 1134d

Etude de M. Pierre Mory, notaire à Lannoy - Première publication - Suivant acte reçu par M. Pierre Mory, not. à Lannoy, les 15 et 16 juin 1944, enregistré à Lannoy le 19 juin 1944, f. n. 90, c. 840, contenant partage de la communauté d'entre M. Georges Vandeviele, comm. r. quant, et Mme Leclercq Mireille-Alexandrine-Marie, et M. Pierre Mory, not. à Lannoy, le fonds de commerce de confections et nouveautés pour dames exploité à Roubaix, 4, place de la Liberté sous l'enseigne « A la belle Jardinière », immatriculé au Tribunal de commerce de Roubaix sous le n° 22.508, a été attribué à Mme Leclercq Mireille-Alexandrine-Marie Leclercq, fonds comprend le nom commercial, les clients, achalandage, droit au bail et différents objets mobiliers et matériels servant à son exploitation et les marchandises en magasin. Oppositions dans les 20 jours de la seconde publication en l'étude de M. Pierre Mory, notaire à Lannoy. 1134d

Etude de M. Pierre Mory, notaire à Lannoy - Première publication - Suivant acte reçu par M. Pierre Mory, not. à Lannoy, les 15 et 16 juin 1944, enregistré à Lannoy le 19 juin 1944, f. n. 90, c. 840, contenant partage de la communauté d'entre M. Georges Vandeviele, comm. r. quant, et Mme Leclercq Mireille-Alexandrine-Marie, et M. Pierre Mory, not. à Lannoy, le fonds de commerce de confections et nouveautés pour dames exploité à Roubaix, 4, place de la Liberté sous l'enseigne « A la belle Jardinière », immatriculé au Tribunal de commerce de Roubaix sous le n° 22.508, a été attribué à Mme Leclercq Mireille-Alexandrine-Marie Leclercq, fonds comprend le nom commercial, les clients, achalandage, droit au bail et différents objets mobiliers et matériels servant à son exploitation et les marchandises en magasin. Oppositions dans les 20 jours de la seconde publication en l'étude de M. Pierre Mory, notaire à Lannoy. 1134d

Etude de M. Félix Vandewalle, doct. en droit, avoué à Lille, 50 r. de l'Hôpital-Militaire - Vente Moret, - Ville de Tourcoing, 38, rue Motte - UNE MAISON à usage d'habitation et de commerce de laines, ensemble les fonds et terrain en dépendant. A VENDRE le mercredi 19 juillet 1944, à l'audience des criées du Tribunal civil de première instance de Lille, à 14 h. en la salle des Adjudications, au Palais de Justice de Lille.

Etude de M. Pierre Mory, notaire à Lannoy - Première publication - Suivant acte reçu par M. Pierre Mory, not. à Lannoy, les 15 et 16 juin 1944, enregistré à Lannoy le 19 juin 1944, f. n. 90, c. 840, contenant partage de la communauté d'entre M. Georges Vandeviele, comm. r. quant, et Mme Leclercq Mireille-Alexandrine-Marie, et M. Pierre Mory, not. à Lannoy, le fonds de commerce de confections et nouveautés pour dames exploité à Roubaix, 4, place de la Liberté sous l'enseigne « A la belle Jardinière », immatriculé au Tribunal de commerce de Roubaix sous le n° 22.508, a été attribué à Mme Leclercq Mireille-Alexandrine-Marie Leclercq, fonds comprend le nom commercial, les clients, achalandage, droit au bail et différents objets mobiliers et matériels servant à son exploitation et les marchandises en magasin. Oppositions dans les 20 jours de la seconde publication en l'étude de M. Pierre Mory, notaire à Lannoy. 1134d

Etude de M. Pierre Mory, notaire à Lannoy - Première publication - Suivant acte reçu par M. Pierre Mory, not. à Lannoy, les 15 et 16 juin 1944, enregistré à Lannoy le 19 juin 1944, f. n. 90, c. 840, contenant partage de la communauté d'entre M. Georges Vandeviele, comm. r. quant, et Mme Leclercq Mireille-Alexandrine-Marie, et M. Pierre Mory, not. à Lannoy, le fonds de commerce de confections et nouveautés pour dames exploité à Roubaix, 4, place de la Liberté sous l'enseigne « A la belle Jardinière », immatriculé au Tribunal de commerce de Roubaix sous le n° 22.508, a été attribué à Mme Leclercq Mireille-Alexandrine-Marie Leclercq, fonds comprend le nom commercial, les clients, achalandage, droit au bail et différents objets mobiliers et matériels servant à son exploitation et les marchandises en magasin. Oppositions dans les 20 jours de la seconde publication en l'étude de M. Pierre Mory, notaire à Lannoy. 1134d

Etude de M. Pierre Mory, notaire à Lannoy - Première publication - Suivant acte reçu par M. Pierre Mory, not. à Lannoy, les 15 et 16 juin 1944, enregistré à Lannoy le 19 juin 1944, f. n. 90, c. 840, contenant partage de la communauté d'entre M. Georges Vandeviele, comm. r. quant, et Mme Leclercq Mireille-Alexandrine-Marie, et M. Pierre Mory, not. à Lannoy, le fonds de commerce de confections et nouveautés pour dames exploité à Roubaix, 4, place de la Liberté sous l'enseigne « A la belle Jardinière », immatriculé au Tribunal de commerce de Roubaix sous le n° 22.508, a été attribué à Mme Leclercq Mireille-Alexandrine-Marie Leclercq, fonds comprend le nom commercial, les clients, achalandage, droit au bail et différents objets mobiliers et matériels servant à son exploitation et les marchandises en magasin. Oppositions dans les 20 jours de la seconde publication en l'étude de M. Pierre Mory, notaire à Lannoy. 1134d

Etude de M. Félix Vandewalle, doct. en droit, avoué à Lille, 50 r. de l'Hôpital-Militaire - Vente Moret, - Ville de Tourcoing, 38, rue Motte - UNE MAISON à usage d'habitation et de commerce de laines, ensemble les fonds et terrain en dépendant. A VENDRE le mercredi 19 juillet 1944, à l'audience des criées du Tribunal civil de première instance de Lille, à 14 h. en la salle des Adjudications, au Palais de Justice de Lille.

Etude de M. Pierre Mory, notaire à Lannoy - Première publication - Suivant acte reçu par M. Pierre Mory, not. à Lannoy, les 15 et 16 juin 1944, enregistré à Lannoy le 19 juin 1944, f. n. 90, c. 840, contenant partage de la communauté d'entre M. Georges Vandeviele, comm. r. quant, et Mme Leclercq Mireille-Alexandrine-Marie, et M. Pierre Mory, not. à Lannoy, le fonds de commerce de confections et nouveautés pour dames exploité à Roubaix, 4, place de la Liberté sous l'enseigne « A la belle Jardinière », immatriculé au Tribunal de commerce de Roubaix sous le n° 22.508, a été attribué à Mme Leclercq Mireille-Alexandrine-Marie Leclercq, fonds comprend le nom commercial, les clients, achalandage, droit au bail et différents objets mobiliers et matériels servant à son exploitation et les marchandises en magasin. Oppositions dans les 20 jours de la seconde publication en l'étude de M. Pierre Mory, notaire à Lannoy. 1134d

Etude de M. Pierre Mory, notaire à Lannoy - Première publication - Suivant acte reçu par M. Pierre Mory, not. à Lannoy, les 15 et 16 juin 1944, enregistré à Lannoy le 19 juin 1944, f. n. 90, c. 840, contenant partage de la communauté d'entre M. Georges Vandeviele, comm. r. quant, et Mme Leclercq Mireille-Alexandrine-Marie, et M. Pierre Mory, not. à Lannoy, le fonds de commerce de confections et nouveautés pour dames exploité à Roubaix, 4, place de la Liberté sous l'enseigne « A la belle Jardinière », immatriculé au Tribunal de commerce de Roubaix sous le n° 22.508, a été attribué à Mme Leclercq Mireille-Alexandrine-Marie Leclercq, fonds comprend le nom commercial, les clients, achalandage, droit au bail et différents objets mobiliers et matériels servant à son exploitation et les marchandises en magasin. Oppositions dans les 20 jours de la seconde publication en l'étude de M. Pierre Mory, notaire à Lannoy. 1134d

Etude de M. Pierre Mory, notaire à Lannoy - Première publication - Suivant acte reçu par M. Pierre Mory, not. à Lannoy, les 15 et 16 juin 1944, enregistré à Lannoy le 19 juin 1944, f. n. 90, c. 840, contenant partage de la communauté d'entre M. Georges Vandeviele, comm. r. quant, et Mme Leclercq Mireille-Alexandrine-Marie, et M. Pierre Mory, not. à Lannoy, le fonds de commerce de confections et nouveautés pour dames exploité à Roubaix, 4, place de la Liberté sous l'enseigne « A la belle Jardinière », immatriculé au Tribunal de commerce de Roubaix sous le n° 22.508, a été attribué à Mme Leclercq Mireille-Alexandrine-Marie Leclercq, fonds comprend le nom commercial, les clients, achalandage, droit au bail et différents objets mobiliers et matériels servant à son exploitation et les marchandises en magasin. Oppositions dans les 20 jours de la seconde publication en l'étude de M. Pierre Mory, notaire à Lannoy. 1134d

Etude de M. Félix Vandewalle, doct. en droit, avoué à Lille, 50 r. de l'Hôpital-Militaire - Vente Moret, - Ville de Tourcoing, 38, rue Motte - UNE MAISON à usage d'habitation et de commerce de laines, ensemble les fonds et terrain en dépendant. A VENDRE le mercredi 19 juillet 1944, à l'audience des criées du Tribunal civil de première instance de Lille, à 14 h. en la salle des Adjudications, au Palais de Justice de Lille.

Etude de M. Pierre Mory, notaire à Lannoy - Première publication - Suivant acte reçu par M. Pierre Mory, not. à Lannoy, les 15 et 16 juin 1944, enregistré à Lannoy le 19 juin 1944, f. n. 90, c. 840, contenant partage de la communauté d'entre M. Georges Vandeviele, comm. r. quant, et Mme Leclercq Mireille-Alexandrine-Marie, et M. Pierre Mory, not. à Lannoy, le fonds de commerce de confections et nouveautés pour dames exploité à Roubaix, 4, place de la Liberté sous l'enseigne « A la belle Jardinière », immatriculé au Tribunal de commerce de Roubaix sous le n° 22.508, a été attribué à Mme Leclercq Mireille-Alexandrine-Marie Leclercq, fonds comprend le nom commercial, les clients, achalandage, droit au bail et différents objets mobiliers et matériels servant à son exploitation et les marchandises en magasin. Oppositions dans les 20 jours de la seconde publication en l'étude de M. Pierre Mory, notaire à Lannoy. 1134d

Etude de M. Pierre Mory, notaire à Lannoy - Première publication - Suivant acte reçu par M. Pierre Mory, not. à Lannoy, les 15 et 16 juin 1944, enregistré à Lannoy le 19 juin 1944, f. n. 90, c. 840, contenant partage de la communauté d'entre M. Georges Vandeviele, comm. r. quant, et Mme Leclercq Mireille-Alexandrine-Marie, et M. Pierre Mory, not. à Lannoy, le fonds de commerce de confections et nouveautés pour dames exploité à Roubaix, 4, place de la Liberté sous l'enseigne « A la belle Jardinière », immatriculé au Tribunal de commerce de Roubaix sous le n° 22.508, a été attribué à Mme Leclercq Mireille-Alexandrine-Marie Leclercq, fonds comprend le nom commercial, les clients, achalandage, droit au bail et différents objets mobiliers et matériels servant à son exploitation et les marchandises en magasin. Oppositions dans les 20 jours de la seconde publication en l'étude de M. Pierre Mory, notaire à Lannoy. 1134d

Etude de M. Pierre Mory, notaire à Lannoy - Première publication - Suivant acte reçu par M. Pierre Mory, not. à Lannoy, les 15 et 16 juin 1944, enregistré à Lannoy le 19 juin 1944, f. n. 90, c. 840, contenant partage de la communauté d'entre M. Georges Vandeviele, comm. r. quant, et Mme Leclercq Mireille-Alexandrine-Marie, et M. Pierre Mory, not. à Lannoy, le fonds de commerce de confections et nouveautés pour dames exploité à Roubaix, 4, place de la Liberté sous l'enseigne « A la belle Jardinière », immatriculé au Tribunal de commerce de Roubaix sous le n° 22.508, a été attribué à Mme Leclercq Mireille-Alexandrine-Marie Leclercq, fonds comprend le nom commercial, les clients, achalandage, droit au bail et différents objets mobiliers et matériels servant à son exploitation et les marchandises en magasin. Oppositions dans les 20 jours de la seconde publication en l'étude de M. Pierre Mory, notaire à Lannoy. 1134d

Etude de M. Félix Vandewalle, doct. en droit, avoué à Lille, 50 r. de l'Hôpital-Militaire - Vente Moret, - Ville de Tourcoing, 38, rue Motte - UNE MAISON à usage d'habitation et de commerce de laines, ensemble les fonds et terrain en dépendant. A VENDRE le mercredi 19 juillet 1944, à l'audience des criées du Tribunal civil de première instance de Lille, à 14 h. en la salle des Adjudications, au Palais de Justice de Lille.

Etude de M. Pierre Mory, notaire à Lannoy - Première publication - Suivant acte reçu par M. Pierre Mory, not. à Lannoy, les 15 et 16 juin 1944, enregistré à Lannoy le 19 juin 1944, f. n. 90, c. 840, contenant partage de la communauté d'entre M. Georges Vandeviele, comm. r. quant, et Mme Leclercq Mireille-Alexandrine-Marie, et M. Pierre Mory, not. à Lannoy, le fonds de commerce de confections et nouveautés pour dames exploité à Roubaix, 4, place de la Liberté sous l'enseigne « A la belle Jardinière »,